

Сообщение об установлении публичного сервитута в интересах ПАО «Россети Северный Кавказ» в целях эксплуатации существующего линейного объекта системы электроснабжения регионального значения

В соответствии со статьей 39.42 Земельного кодекса Российской Федерации, в целях размещения объекта регионального значения линии электросетевого хозяйства «Воздушная линия 110 кВ Л-99 Черкесск Южная-Усть Джегута», на основании ходатайства ПАО «Россети Северный Кавказ» (ИНН 2632082033) от «16» сентября 2024 г., Министерство имущественных и земельных отношений Карачаево-Черкесской Республики планирует установить публичный сервитут в отношении следующих земельных участков:

№ п/п	Адрес или иное описание местоположения земельного участка	Кадастровый номер земельного участка	Категория земель	Вид разрешенного использования
1	Российская Федерация, Карачаево-Черкесская Республика, р-н Прикубанский	09:02:0060301:7	Земли сельскохозяйственного назначения	Для ведения крестьянского (фермерского) хозяйства
2	Российская Федерация, Карачаево-Черкесская Республика, Прикубанский район, СПК Знаменский, поле № 2, участок № 14	09:02:0060301:28	Земли сельскохозяйственного назначения	Для сельскохозяйственного производства
3	Российская Федерация, Карачаево-Черкесская Республика, р-н Прикубанский, СПК Знаменский, поле № 2, участок № 13	09:02:0060301:31	Земли сельскохозяйственного назначения	Для сельскохозяйственного производства
4	Российская Федерация, Карачаево-Черкесская Республика, р-н Прикубанский, СПК Знаменский, поле №2, участок №17	09:02:0060301:36	Земли сельскохозяйственного назначения	Для сельскохозяйственного использования

5	Российская Федерация, Карачаево-Черкесская Республика, Прикубанский район, СПК Знаменский, поле №2, уч-к №15	09:02:0060301:54	Земли сельскохозяйственного назначения	Для сельскохозяйственного производства
6	Карачаево-Черкесская Республика, р-н. Прикубанский	09:02:0060301:157	Земли населенных пунктов	Для размещения объектов энергетики
7	Российская Федерация Карачаево-Черкесская респ, р-н Прикубанский, СПК Знаменский, поле №2, уч-к №13а	09:02:0060301:183	Земли сельскохозяйственного назначения	Для сельскохозяйственного производства
8	Российская Федерация, Карачаево-Черкесская Республика, р-н Прикубанский, СПК Знаменский, поле №2, участок №16	09:02:0060301:188	Земли сельскохозяйственного назначения	Для сельскохозяйственного производства
9	Карачаево-Черкесская Республика, Прикубанский р-н, тер. СПК Знаменский	09:02:0060301:310	Земли сельскохозяйственного назначения	для сельскохозяйственного производства
10	Российская Федерация, Карачаево-Черкесская Республика, р-н Прикубанский, СПК Знаменский	09:02:0060301:318	Земли сельскохозяйственного назначения	для сельскохозяйственного производства
11	Российская Федерация, Карачаево-Черкесская Республика, р-н Прикубанский, СПК Знаменский, поле №2, участок №15	09:02:0060301:439	Земли сельскохозяйственного назначения	для ведения сельскохозяйственного производства (сады)
12	Российская Федерация, Карачаево-Черкесская Республика, Прикубанский район, СПК Знаменский,	09:02:0060301:441	Земли сельскохозяйственного назначения	земли сельскохозяйственного назначения (сады)

	поле №2, участок №15			
13	Российская Федерация, Карачаево-Черкесская Республика, Прикубанский район, СПК Знаменский, поле №2, участок №13	09:02:0060301:514	Земли сельскохозяйственного назначения	Для сельскохозяйственного производства (сады)
14	Российская Федерация, Карачаево-Черкесская Республика, СПК "Знаменский", поле №2, участок №13	09:02:0060301:515	Земли сельскохозяйственного назначения	Для сельскохозяйственного производства
15	Российская Федерация, Карачаево-Черкесская Республика, Прикубанский район, СПК Знаменский, поле 2, участок 13	09:02:0060301:520	Земли сельскохозяйственного назначения	Для сельскохозяйственного производства (сады)
16	Российская Федерация, Карачаево-Черкесская Республика, Прикубанский район, СПК Знаменский, поле 2, участок 13	09:02:0060301:522	Земли сельскохозяйственного назначения	Для сельскохозяйственного производства (сады)
17	Российская Федерация, Карачаево-Черкесская Республика, Прикубанский район, СПК Знаменский, поле №2, участок №16	09:02:0060301:527	Земли сельскохозяйственного назначения	Для сельскохозяйственного производства (сады)
18	Российская Федерация, Карачаево-Черкесская Республика, р-н Прикубанский, СПК Знаменский, поле № 2, участок № 13.	09:02:0060301:535	Земли сельскохозяйственного назначения	Для сельскохозяйственного производства
19	Российская Федерация, Карачаево-Черкесская Республика,	09:02:0060301:548	Земли сельскохозяйственного назначения	Для сельскохозяйственного производства

	Прикубанский район, СПК Знаменский, поле № 2, участок № 13			
20	Российская Федерация, Карачаево-Черкесская Республика, р-н Прикубанский, СПК Знаменский, поле № 2, участок № 13.	09:02:0060301:549	Земли сельскохозяйственного назначения	Для сельскохозяйственного производства
21	Российская Федерация, Карачаево-Черкесская Республика, р-н Прикубанский, СПК Знаменский, поле №2, участок №13	09:02:0060301:551	Земли сельскохозяйственного назначения	Для сельскохозяйственного производства (сады)
22	Карачаево-Черкесская Республика, Прикубанский р-н, с. Знаменка	09:02:0060301:685	Земли сельскохозяйственного назначения	Для сельскохозяйственного производства
23	Российская Федерация, Карачаево-Черкесская Республика, Прикубанский район, участок находится примерно в 2,5 км по направлению на север от с.Знаменка	09:02:0060301:689	Земли сельскохозяйственного назначения	Для материально- технического снабжения колхозов, совхозов средствами химизации
24	Российская Федерация, Карачаево-Черкесская Республика, Прикубанский район, СПК Знаменский, поле № 2, участок № 13	09:02:0060301:714	Земли сельскохозяйственного назначения	Для сельскохозяйственного производства
25	Российская Федерация, Карачаево-Черкесская Республика, Прикубанский р-н, СПК "Знаменский",	09:02:0060301:738	Земли сельскохозяйственного назначения	Для сельскохозяйственного производства

	поле № 2, участок № 13			
26	Российская Федерация, Карачаево-Черкесская Республика, Прикубанский р-н, СПК Знаменский, поле №2, уч-к №15	09:02:0060301:758	Земли сельскохозяйственного назначения	Для сельскохозяйственного производства
27	Российская Федерация, Карачаево-Черкесская Республика, Прикубанский р-н, СПК Знаменский, поле №2, уч-к №15	09:02:0060301:759	Земли сельскохозяйственного назначения	Для сельскохозяйственного производства
28	Российская Федерация, Карачаево-Черкесская Республика, Прикубанский р-н, СПК Знаменский, поле №2, уч-к №15	09:02:0060301:761	Земли сельскохозяйственного назначения	Для сельскохозяйственного производства
29	Российская Федерация, Карачаево-Черкесская Республика, Прикубанский район, СПК "Знаменский", поле 2, участок 13	09:02:0060301:775	Земли сельскохозяйственного назначения	Для сельскохозяйственного производства
30	Российская Федерация, Карачаево-Черкесская Республика, Прикубанский район, СПК Знаменский, поле №2, участок №16	09:02:0060301:785	Земли сельскохозяйственного назначения	Для сельскохозяйственного производства
31	Российская Федерация, Карачаево-Черкесская Республика, Прикубанский район, тер СПК Знаменский, поле 2, уч-к 15	09:02:0060301:837	Земли сельскохозяйственного назначения	Для сельскохозяйственного производства

32	Российская Федерация, Карачаево-Черкесская Республика, Прикубанский р-н, тер СПК Знаменский, поле №2, уч-к №15	09:02:0060301:840	Земли сельскохозяйственного назначения	Для сельскохозяйственного производства
33	Российская Федерация, Карачаево-Черкесская Республика, Прикубанский район, СПК Знаменский, поле №2, уч-к №15	09:02:0060301:841	Земли сельскохозяйственного назначения	Для сельскохозяйственного производства
34	Российская Федерация, Карачаево-Черкесская Республика, Прикубанский р-н, СПК Знаменский, поле №2, уч-к №15	09:02:0060301:843	Земли сельскохозяйственного назначения	Для сельскохозяйственного производства
35	Российская Федерация, Карачаево-Черкесская Республика, Прикубанский район, СПК Знаменский, поле №2, уч-к №15	09:02:0060301:846	Земли сельскохозяйственного назначения	Для сельскохозяйственного производства
36	Российская Федерация, Карачаево-Черкесская Республика, Прикубанский район, СПК Знаменский, поле № 2, участок № 13	09:02:0060301:894	Земли сельскохозяйственного назначения	Для сельскохозяйственного производства
37	Российская Федерация, Карачаево-Черкесская Республика, Прикубанский район, СПК Знаменский, поле №2, участок №13	09:02:0060301:911	Земли сельскохозяйственного назначения	Для сельскохозяйственного производства

38	Российская Федерация, Карачаево-Черкесская Республика, Прикубанский район, СПК Знаменский, поле № 2, участок № 13	09:02:0060301:920	Земли сельскохозяйственного назначения	Для сельскохозяйственного производства
39	Российская Федерация, Карачаево-Черкесская Республика, Прикубанский район, СПК Знаменский, поле №2, участок №15	09:02:0060301:987	Земли сельскохозяйственного назначения	Для сельскохозяйственного производства
40	Российская Федерация, Карачаево-Черкесская Республика, Прикубанский район, СПК Знаменский, поле №2	09:02:0060301:1096	Земли сельскохозяйственного назначения	Для сельскохозяйственного производства
41	Карачаево-Черкесская Республика, Прикубанский р-н, с. Знаменка, ул. Мира, з/у 4а	09:02:0120102:90	Земли населенных пунктов	Для ведения личного подсобного хозяйства
42	Карачаево-Черкесская Республика, р-н Прикубанский, с. Знаменка, ул Садовая	09:02:0120102:534	Земли населенных пунктов	под дорогой общего пользования
43	Российская Федерация, Карачаево-Черкесская Республика, р-н Прикубанский, с. Знаменка, ул. Мира, д. 2в	09:02:0120102:585	Земли населенных пунктов	для ведения личного подсобного хозяйства
44	Российская Федерация, Карачаево-Черкесская Республика, Прикубанский район, с. Знаменка, ул.	09:02:0120102:601	Земли населенных пунктов	для ведения личного подсобного хозяйства

	Садовая, д. 1Б.			
45	Российская Федерация, Карачаево-Черкесская Республика, г Черкесск, автодорога А-165 Лермонтов - Черкесск (г. Черкесск ул. Шоссейная-км. 76+524- км. 85+692, ул. Октябрьская- км. 86+159- км. 88+827)	09:04:0000000:45	Земли населённых пунктов	Земельные участки (территории) общего пользования
46	Карачаево-Черкесская Республика, г. Черкесск	09:04:0000000:52	Земли населённых пунктов	Под объекты энергетики
47	Карачаево-Черкесская Республика, г. Черкесск	09:04:0000000:54	Земли населённых пунктов	Под объекты энергетики
48	Российская Федерация, Карачаево-Черкесская Республика, Черкесский городской округ, г. Черкесск, ул. Парковая от ул. Доватора до ул. Космонавтов	09:04:0000000:29355	Земли населенных пунктов	Земельные участки (территории) общего пользования
49	Российская Федерация, Карачаево-Черкесская Республика, г. Черкесск, ул. Космонавтов от ул. Лободина до ул. Ленина	09:04:0000000:29377	Земли населенных пунктов	Земельные участки (территории) общего пользования
50	Карачаево-Черкесская Республика, г Черкесск, Гск Восток-4, гараж №43	09:04:0101300:1823	Земли населенных пунктов	Для размещения гаражей и автостоянок

51	Российская Федерация, Карачаево-Черкесская Республика, г. Черкесск, ул. Октябрьская, д. 319	09:04:0101300:2677	Земли населенных пунктов	Под гараж
52	Карачаево-Черкесская респ, г Черкесск, АГО №2, гараж №43	09:04:0101300:2690	Земли населенных пунктов	Под гаражом
53	Карачаево-Черкесская Республика, г. Черкесск, тер. АГО №2	09:04:0101300:2722	Земли населенных пунктов	под гаражом
54	Российская Федерация, Карачаево-Черкесская Республика, г Черкесск, тер АГО №2, гараж №44	09:04:0101300:2740	Земли населенных пунктов	Под гаражом
55	Российская Федерация, Карачаево-Черкесская Республика, г Черкесск, тер АГО №2, гараж №16	09:04:0101300:2748	Земли населенных пунктов	Под гаражом
56	Российская Федерация, Карачаево-Черкесская Республика, г Черкесск, ул Октябрьская, д 319, АГО №2, гараж №53	09:04:0101300:2767	Земли населенных пунктов	Под гаражом
57	Российская Федерация, Карачаево-Черкесская Республика, г Черкесск, тер АГО-2, гараж № 88 по ул. Октябрьской № 319	09:04:0101300:2786	Земли населенных пунктов	Под гаражом
58	Российская Федерация, Карачаево-Черкесская Республика, г Черкесск, тер АГО-2, гараж № 89, по ул.	09:04:0101300:2788	Земли населенных пунктов	Под гаражом

	Октябрьской № 319			
59	Российская Федерация, Карачаево-Черкесская Республика, г Черкесск, ул Октябрьская, д 319, АГО №2, гараж №30	09:04:0101300:2820	Земли населенных пунктов	Под гаражом
60	Карачаево-Черкесская Республика, г. Черкесск, ул. Октябрьская, д. 319	09:04:0101300:2832	Земли населенных пунктов	под гаражом
61	Российская Федерация, Карачаево-Черкесская Республика, г Черкесск, ул Октябрьская, д 319, АГО №2, гараж №85	09:04:0101300:2843	Земли населенных пунктов	Под гаражом
62	Российская Федерация, Карачаево-Черкесская Республика, г Черкесск, гараж №60, в АГО №2 по ул. Октябрьской, 319	09:04:0101300:2883	Земли населенных пунктов	Под гаражом
63	Российская Федерация, Карачаево-Черкесская республика, г Черкесск, под гаражом № 67 в АГО № 2 по ул Октябрьская, № 319	09:04:0101300:2886	Земли населенных пунктов	Под гаражом
64	Карачаево-Черкесская респ, г Черкесск, ул Октябрьская, д 319, автогаражное общество №2, гараж №18	09:04:0101300:3380	Земли населенных пунктов	Под гаражом
65	Российская Федерация, Карачаево-Черкесская Республика, г Черкесск, по ул Октябрьская, №319,	09:04:0101300:3710	Земли населенных пунктов	Под гаражом

	АГО-2, гараж 51			
66	Карачаево-Черкесская респ, г Черкесск, ул Октябрьская, 319, автогаражное общество №2, гараж №65	09:04:0101300:3714	Земли населенных пунктов	под гаражом
67	Карачаево-Черкесская респ, г Черкесск, ул Октябрьская, № 319, АГО-2, гараж № 73	09:04:0101300:3723	Земли населенных пунктов	под гаражом
68	Российская Федерация, Карачаево-Черкесская Республика, г Черкесск, ул Октябрьская, д 319, автогаражное общество № 2, гараж № 72	09:04:0101300:3725	Земли населенных пунктов	Под гаражом
69	Российская Федерация, Карачаево-Черкесская Республика, г Черкесск, ул Октябрьская, 319, гараж №13, в автогаражном обществе №2	09:04:0101300:3749	Земли населенных пунктов	под гаражом
70	Российская Федерация, Карачаево-Черкесская Республика, г. Черкесск, ул Октябрьская, д 319, гараж №21	09:04:0101300:4237	Земли населенных пунктов	Под гаражом
71	Российская Федерация, Карачаево-Черкесская Республика, г Черкесск, ул Октябрьская, 319, автогаражное общество №2, гараж №7	09:04:0101300:4476	Земли населенных пунктов	под гаражом

72	Российская Федерация, Карачаево-Черкесская Республика, г Черкесск, ул Октябрьская, 319, автогаражное общество №2, гараж №8	09:04:0101300:4477	Земли населенных пунктов	под гаражом
73	Российская Федерация, Карачаево-Черкесская Республика, г Черкесск, гараж №69 в автогаражном обществе №2	09:04:0101300:4560	Земли населенных пунктов	Под гаражом
74	Российская Федерация, Карачаево-Черкесская Республика, г. Черкесск, Автогаражное общество № 2, гараж № 82, по ул. Октябрьской, 319	09:04:0101300:4846	Земли населенных пунктов	под гаражом
75	Карачаево-Черкесская Республика, г Черкесск, Автогаражное общество № 2, гараж № 76, по ул Октябрьская, 319	09:04:0101300:4847	Земли населенных пунктов	под гаражом
76	Российская Федерация, Карачаево-Черкесская Республика, г Черкесск, Автогаражное общество №2, гараж №78	09:04:0101300:5009	Земли населенных пунктов	Для обслуживания автотранспорта (размещение постоянных гаражей)
77	Карачаево-Черкесская Республика, г Черкесск, автогаражное общество № 2, № 45	09:04:0101300:5050	Земли населенных пунктов	объект гаражного назначения (для хранения личного автотранспорта граждан)

78	Карачаево-Черкесская Республика, г. Черкесск, гск ГСК N2	09:04:0101300:5075	Земли населенных пунктов	объекты гаражного назначения (для хранения личного автотранспорта)
79	Карачаево-Черкесская Республика, г. Черкесск, гск ГСК N2	09:04:0101300:5076	Земли населенных пунктов	объект гаражного назначения (для хранения личного автотранспорта граждан)
80	Карачаево-Черкесская Республика, г. Черкесск, тер. ГСК №2, з/у №5	09:04:0101300:5082	Земли населенных пунктов	объекты гаражного назначения (для хранения личного автотранспорта граждан)
81	Карачаево-Черкесская Республика, г. Черкесск, тер. ГСК 2, уч. 38	09:04:0101300:5303	Земли населенных пунктов	Объекты гаражного назначения
82	Карачаево-Черкесская Республика, г. Черкесск, тер. ГСК 2	09:04:0101300:5320	Земли населенных пунктов	объекты гаражного назначения
83	Российская Федерация, Карачаево-Черкесская Республика, Черкесский городской округ, г. Черкесск, тер. ГСК 2, з/у 57	09:04:0101300:5385	Земли населенных пунктов	хранение автотранспорта
84	Российская Федерация, Карачаево-Черкесская Республика, г. Черкесск, тер. ГСК N2 з/у 1	09:04:0101300:6206	Земли населенных пунктов	хранение автотранспорта
85	Российская Федерация, Карачаево-Черкесская Республика, Черкесский городской округ, г. Черкесск, тер. ГСК N2, з/у 25	09:04:0101300:6221	Земли населенных пунктов	

86	Карачаево-Черкесская Республика, г. Черкесск, тер. ГСК №2, з/у 14	09:04:0101300:6274	Земли населенных пунктов	размещение гаражей для собственных нужд
87	Карачаево-Черкесская Республика, г. Черкесск	09:04:0101300:6305	Земли населенных пунктов	Размещение гаражей для собственных нужд
88	Российская Федерация, Карачаево-Черкесская Республика, г. Черкесск, тер. ГСК N2, з/у 35	09:04:0101300:6309	Земли населенных пунктов	размещение гаражей для собственных нужд
89	Российская Федерация, Карачаево-Черкесская Республика, г. Черкесск, тер. ГСК N2, з/у 40	09:04:0101300:6311	Земли населенных пунктов	размещение гаражей для собственных нужд
90	Российская Федерация, Карачаево-Черкесская Республика, г. Черкесск, тер. ГСК N2, з/у 26	09:04:0101300:6321	Земли населенных пунктов	размещение гаражей для собственных нужд
91	Карачаево-Черкесская Республика, г. Черкесск, тер. ГО N2, уч. 48	09:04:0101300:6327	Земли населенных пунктов	Размещение гаражей для собственных нужд
92	Российская Федерация, Карачаево-Черкесская Республика, Черкесский городской округ, г. Черкесск, тер. ГСК N2, з/у 58	09:04:0101300:6328	Земли населенных пунктов	размещение гаражей для собственных нужд
93	Российская Федерация, Карачаево-Черкесская Республика, Черкесский городской округ, г. Черкесск, тер. ГСК N2, з/у 39	09:04:0101300:6330	Земли населенных пунктов	размещение гаражей для собственных нужд

94	Российская Федерация, Карачаево-Черкесская Республика, г Черкесск, тер. ГСК N2, з/у 34	09:04:0101300:6334	Земли населенных пунктов	размещение гаражей для собственных нужд
95	Российская Федерация, Карачаево-Черкесская Республика, Черкесский городской округ, г Черкесск, тер. ГСК N2, з/у 70	09:04:0101300:6343	Земли населенных пунктов	размещение гаражей для собственных нужд
96	Российская Федерация, Карачаево-Черкесская Республика, Черкесский городской округ, г. Черкесск, тер. ГСК N2, з/у 71	09:04:0101300:6363	Земли населенных пунктов	размещение гаражей для собственных нужд
97	Российская Федерация, Карачаево-Черкесская Республика, г. Черкесск, тер. ГСК N2, з/у 15	09:04:0101300:6375	Земли населенных пунктов	размещение гаражей для собственных нужд
98	Российская Федерация, Карачаево-Черкесская Республика, Черкесский городской округ, г. Черкесск, тер. ГСК № 2, з/у 84	09:04:0101300:6379	Земли населенных пунктов	размещение гаражей для собственных нужд
99	Российская Федерация, Карачаево-Черкесская Республика, г. Черкесск, тер ГСК N 2, д 42	09:04:0101300:6406	Земли населенных пунктов	Размещение гаражей для собственных нужд
100	Российская Федерация, Карачаево-Черкесская Республика, г. Черкесск, тер. ГСК N2, з/у 31	09:04:0101300:6414	Земли населенных пунктов	Размещение гаражей для собственных нужд

101	Российская Федерация, Карачаево-Черкесская Республика, Черкесский городской округ, г. Черкесск, тер. ГСК N2, з/у 24	09:04:0101300:6418	Земли населенных пунктов	Размещение гаражей для собственных нужд
102	Карачаево-Черкесская Республика, г. Черкесск	09:04:0101300:6441	Земли населенных пунктов	размещение гаражей для собственных нужд
103	Российская Федерация, Карачаево-Черкесская Республика, Черкесский городской округ, г. Черкесск, тер. ГСК N2, з/у 11	09:04:0101300:6442	Земли населенных пунктов	размещение гаражей для собственных нужд
104	Российская Федерация, Карачаево-Черкесская Республика, г. Черкесск, ул. Лагерная	09:04:0101307:10	Земли населенных пунктов	Подстанция
105	Российская Федерация, Карачаево-Черкесская Республика, г. Черкесск, ул. Парковая, в районе подстанции Южная	09:04:0101307:559	Земли населенных пунктов	Под автостоянкой
106	Карачаево-Черкесская Республика, г. Черкесск, ул. Парковая, в районе подстанции Южная	09:04:0101307:1323	Земли населенных пунктов	Под автостоянкой
107	респ Карачаево-Черкесская, г. Черкесск, ул. Октябрьская, район ГСК-4	09:04:0101310:115	Земли населенных пунктов	под временную установку торгового павильона в легких конструкциях

108	Карачаево-Черкесская Республика, г. Черкесск, ул. Космонавтов, з/у 15в	09:04:0101310:1905	Земли населенных пунктов	под торговым павильоном
109	Российская Федерация, Карачаево-Черкесская Республика, Черкесский городской округ, г. Черкесск, ул. Абазинская, з/у 68	09:04:0101355:258	Земли населенных пунктов	объекты придорожного сервиса
110	Карачаево-Черкесская Республика, г. Черкесск	09:04:0101369:8	Земли населенных пунктов	Под подсобным хозяйством
111	Карачаево-Черкесская Республика, г. Черкесск	09:04:0101369:114	Земли населенных пунктов	для сельскохозяйственного производства
112	Респ. Карачаево-Черкесская, г. Черкесск, ГУП Союз, пашня № 3	09:04:0101369:150	Земли населенных пунктов	Для сельскохозяйственного производства
113	Российская Федерация, Карачаево-Черкесская Республика, г. Черкесск, ГУП Союз, пашня N5	09:04:0101369:269	Земли населенных пунктов	для сельскохозяйственного производства (пашня)
114	Российская Федерация, Карачаево-Черкесская Республика, г. Черкесск, ГУП Союз, пашня N5	09:04:0101369:448	Земли населенных пунктов	для сельскохозяйственного производства(пашня)
115	Карачаево-Черкесская Республика, г. Черкесск	09:04:0101369:492	Земли населенных пунктов	Блокированная жилая застройка
116	Карачаево-Черкесская Республика, г. Черкесск	09:04:0101369:511	Земли населенных пунктов	Блокированная жилая застройка
117	Карачаево-Черкесская Республика, г. Черкесск	09:04:0101369:512	Земли населенных пунктов	Блокированная жилая застройка

118	Карачаево-Черкесская Республика, г. Черкесск	09:04:0101369:529	Земли населенных пунктов	Блокированная жилая застройка
119	Карачаево-Черкесская Республика, г Черкесск, с севера на юг по западной части города	09:04:0101377:8	Земли населенных пунктов	земли полосы отвода железной дороги
120	Карачаево-Черкесская Республика, р-н Усть-Джегутинский, в 1300 м на северо-восток от моста ОАО Кавказцемент, от водозабора БСК до ОСВ	09:07:0000000:7708	Земли населенных пунктов	Строительство водовода, входящего в состав объекта: Расширение и реконструкция системы водоснабжения очистных сооружений канализации г. Черкесска, КЧР
121	Российская Федерация, Карачаево-Черкесская Республика, Усть-Джегутинский район, КДСХП Кубанский, поле №1 (пашня)	09:07:0000000:20491	Земли сельскохозяйственного назначения	Для сельскохозяйственного производства (пашня)
122	Российская Федерация, Карачаево-Черкесская Республика, р-н Усть-Джегутинский, на левой стороне БСК	09:07:0020803:1	Земли промышленности, энергетики, транспорта, связи, радиовещания, телевидения, информатики, земли для обеспечения космической деятельности, земли обороны, безопасности и земли иного специального назначения	шламопровод уч № 1
123	Карачаево-Черкесская респ, р-н Усть-Джегутинский, СПК (колхоз) Кубанский, поле №22, участок №35	09:07:0020803:163	Земли сельскохозяйственного назначения	Личное подсобное хозяйство

124	Карачаево-Черкесская респ, р-н Усть- Джегутинский, СПК (колхоз) Кубанский, поле №22, участок №34	09:07:0020803:164	Земли сельскохозяйственного назначения	Личное подсобное хозяйство
125	Карачаево-Черкесская респ, р-н Усть- Джегутинский, СПК Кубанский, поле №28, №1	09:07:0020803:275	Земли сельскохозяйственного назначения	Для развития личного подсобного хозяйства
126	Карачаево-Черкесская респ, р-н Усть- Джегутинский, СПК Кубанский, поле №22, уч. №24	09:07:0020803:281	Земли сельскохозяйственного назначения	Для развития личного подсобного хозяйства
127	Карачаево-Черкесская респ, р-н Усть- Джегутинский, СПК Кубанский, поле №22, уч. №23	09:07:0020803:282	Земли сельскохозяйственного назначения	Для развития личного подсобного хозяйства
128	Карачаево-Черкесская респ, р-н Усть- Джегутинский, СПК Кубанский, поле №22, уч. №27	09:07:0020803:290	Земли сельскохозяйственного назначения	Для развития личного подсобного хозяйства
129	Карачаево-Черкесская респ, р-н Усть- Джегутинский, СПК Кубанский, поле №5, уч-к №3	09:07:0020803:291	Земли сельскохозяйственного назначения	Для ведения личного подсобного хозяйства
130	Карачаево-Черкесская респ, р-н Усть- Джегутинский, СПК Кубанский, поле №5, уч-к №4	09:07:0020803:292	Земли сельскохозяйственного назначения	Для ведения личного подсобного хозяйства
131	Карачаево-Черкесская респ, р-н Усть- Джегутинский, СПК Кубанский, поле №22, уч. №33	09:07:0020803:293	Земли сельскохозяйственного назначения	Для развития личного подсобного хозяйства

132	Карачаево-Черкесская респ, р-н Усть- Джегутинский, СПК Кубанский, поле №42, уч. №1,2	09:07:0020803:295	Земли сельскохозяйственного назначения	Для ведения личного подсобного хозяйства
133	Российская Федерация, Карачаево-Черкесская Республика, Усть- Джегутинский р-н, СПК Кубанский, поле №4, уч-к №1	09:07:0020803:321	Земли сельскохозяйственного назначения	Для сельскохозяйственного производства
134	Российская Федерация, Карачаево-Черкесская Республика, Усть- Джегутинский район, СПК Кубанский, поле №17, уч-к №9	09:07:0020803:322	Земли сельскохозяйственного назначения	Для сельскохозяйственного производства
135	Карачаево-Черкесская респ, р-н Усть- Джегутинский, СПК Кубанский, поле №22 уч 30-32	09:07:0020803:323	Земли сельскохозяйственного назначения	Для развития личного подсобного хозяйства
136	Карачаево-Черкесская респ, р-н Усть- Джегутинский, СПК Кубанский, поле №5, уч. №7	09:07:0020803:325	Земли сельскохозяйственного назначения	Для ведения личного подсобного хозяйства
137	Карачаево-Черкесская респ, р-н Усть- Джегутинский, СПК Кубанский, поле №22, уч. №1	09:07:0020803:351	Земли сельскохозяйственного назначения	Для ведения личного подсобного хозяйства
138	Карачаево-Черкесская респ, р-н Усть- Джегутинский, СПК Кубанский, поле №9, уч-к №4	09:07:0020803:456	Земли сельскохозяйственного назначения	Для сельскохозяйственного производства
139	Российская Федерация, Карачаево-Черкесская Республика, р-н Усть- Джегутинский, СПК Кубанский, поле №4,	09:07:0020803:457	Земли сельскохозяйственного назначения	Для сельскохозяйственного производства

	уч-ки №2-8			
140	Карачаево-Черкесская респ, р-н Усть- Джегутинский, СПК Кубанский, поле №5, уч-к №8	09:07:0020803:459	Земли сельскохозяйственного назначения	Для ведения личного подсобного хозяйства
141	Карачаево-Черкесская респ, р-н Усть- Джегутинский, СПК Кубанский, поле №1, уч-к №34	09:07:0020803:460	Земли сельскохозяйственного назначения	для ведения личного подсобного хозяйства
142	Карачаево-Черкесская респ, р-н Усть- Джегутинский, СПК Кубанский, поле №9,уч-к №3	09:07:0020803:463	Земли сельскохозяйственного назначения	Для ведения личного подсобного хозяйства
143	Карачаево-Черкесская респ, р-н Усть- Джегутинский, СПК Кубанский, поле №5, уч-к № 1	09:07:0020803:464	Земли сельскохозяйственного назначения	для ведения личного подсобного хозяйства
144	Карачаево-Черкесская респ, р-н Усть- Джегутинский, СПК Кубанский, поле№ 9, уч № 10	09:07:0020803:465	Земли сельскохозяйственного назначения	Для ведения личного подсобного хозяйства
145	Карачаево-Черкесская респ, р-н Усть- Джегутинский, СПК Кубанский, поле №22, уч №26	09:07:0020803:467	Земли сельскохозяйственного назначения	Для ведения личного подсобного хозяйства
146	Карачаево-Черкесская респ, р-н Усть- Джегутинский, СПК Кубанский, поле №9, уч № 9	09:07:0020803:470	Земли сельскохозяйственного назначения	для ведения личного подсобного хозяйства.
147	Карачаево-Черкесская респ, р-н Усть- Джегутинский, СПК Кубанский, поле №9 участок №8	09:07:0020803:474	Земли сельскохозяйственного назначения	Для сельскохозяйственного производства

148	Карачаево-Черкесская респ, р-н Усть- Джегутинский, СПК Кубанский, поле №22, уч-к №25	09:07:0020803:479	Земли сельскохозяйственного назначения	для ведения личного подсобного хозяйства
149	Карачаево-Черкесская Республика, р-н. Усть- Джегутинский, г. Усть-Джегута, уч-к. СПК Кубанский	09:07:0020803:480	Земли сельскохозяйственного назначения	Для расширения личного подсобного хозяйства
150	Карачаево-Черкесская респ, р-н Усть- Джегутинский, СПК Кубанский, поле №1, уч-к №28	09:07:0020803:491	Земли сельскохозяйственного назначения	Для сельскохозяйственного производства
151	Карачаево-Черкесская респ, р-н Усть- Джегутинский, СПК Кубанский, поле №9 участок № 7	09:07:0020803:497	Земли сельскохозяйственного назначения	Для сельскохозяйственного производства
152	Карачаево-Черкесская респ, р-н Усть- Джегутинский, СПК Кубанский, поле №5, участок №6	09:07:0020803:498	Земли сельскохозяйственного назначения	Для сельскохозяйственного производства
153	Карачаево-Черкесская респ, р-н Усть- Джегутинский, СПК Кубанский, поле №9	09:07:0020803:517	Земли сельскохозяйственного назначения	Для с/х производства
154	Карачаево-Черкесская респ, р-н Усть- Джегутинский, СПК Кубанский, поле №5 пашня	09:07:0020803:519	Земли сельскохозяйственного назначения	Для сельскохозяйственного производства
155	Карачаево-Черкесская Республика, р-н Усть- Джегутинский, СПК Кубанский, поле №5	09:07:0020803:544	Земли сельскохозяйственного назначения	для сельскохозяйственного производства (пашня)

156	Карачаево-Черкесская Республика, р-н Усть-Джегутинский, СПК Кубанский, поле № 7	09:07:0020803:553	Земли сельскохозяйственного назначения	Для сельскохозяйственного производства
157	Карачаево-Черкесская Республика, р-н Усть-Джегутинский, бывшие сады СПК Кубанский	09:07:0020803:556	Земли сельскохозяйственного назначения	Для использования в качестве сельскохозяйственных угодий (пашня)
158	Карачаево-Черкесская Республика, р-н Усть-Джегутинский, бывшие сады СПК Кубанский	09:07:0020803:559	Земли сельскохозяйственного назначения	Для использования в качестве сельскохозяйственных угодий (пашня)
159	Карачаево-Черкесская Республика, р-н Усть-Джегутинский, СПК Кубанский, поле №22	09:07:0020803:560	Земли сельскохозяйственного назначения	для сельскохозяйственного производства (пашня)
160	Карачаево-Черкесская Республика, Усть-Джегутинский район, СПК Кубанский, поле №9, участок №2	09:07:0020803:604	Земли сельскохозяйственного назначения	Для ведения личного подсобного хозяйства
161	Карачаево-Черкесская Республика, Усть-Джегутинский р-н, г. Усть-Джегута, уч-к СПК Кубанский	09:07:0020803:624	Земли сельскохозяйственного назначения	Для сельскохозяйственного производства (пашня)
162	Карачаево-Черкесская Республика, Усть-Джегутинский р-н, г. Усть-Джегута, уч-к СПК Кубанский	09:07:0020803:626	Земли сельскохозяйственного назначения	Для сельскохозяйственного производства (пашня)
163	Российская Федерация, Карачаево-Черкесская Республика, р-н Усть-Джегутинский, СПК Кубанский, поле № 17, участок № 1	09:07:0020803:630	Земли сельскохозяйственного назначения	Для сельскохозяйственного производства (пашня)

164	Российская Федерация, Карачаево-Черкесская Республика, р-н Усть-Джегутинский, СПК Кубанский, поле №1, участок 4	09:07:0020803:644	Земли сельскохозяйственного назначения	Для ведения личного подсобного хозяйства
165	Российская Федерация, Карачаево-Черкесская Республика, Усть-Джегутинский район, СПК Кубанский, поле №19	09:07:0020803:646	Земли сельскохозяйственного назначения	Для сельскохозяйственного производства (пашня)
166	Российская Федерация, Карачаево-Черкесская Республика, Усть-Джегутинский район, СПК Кубанский, поле 19	09:07:0020803:658	Земли сельскохозяйственного назначения	Для сельскохозяйственного производства (пашня)
167	Российская Федерация, Карачаево-Черкесская Республика, р-н Усть-Джегутинский, в районе ОАО Кавказцемент	09:07:0020803:662	Земли сельскохозяйственного назначения	Сельскохозяйственное использование
168	Российская Федерация, Карачаево-Черкесская Республика, р-н Усть-Джегутинский, в районе ОАО Кавказцемент	09:07:0020803:664	Земли сельскохозяйственного назначения	Сельскохозяйственное использование
169	Российская Федерация, Карачаево-Черкесская Республика, Усть-Джегутинский район, СПК Кубанский, поле №61	09:07:0020803:676	Земли сельскохозяйственного назначения	сельскохозяйственное использование

170	Карачаево-Черкесская Республика, Усть-Джегутинский р-н	09:07:0020803:881	Земли сельскохозяйственного назначения	Для сельскохозяйственного производства
171	Карачаево-Черкесская Республика, Усть-Джегутинский р-н, г. Усть-Джегута, уч-к СПК Кубанский	09:07:0020803:885	Земли сельскохозяйственного назначения	Для сельскохозяйственного производства
172	Карачаево-Черкесская Республика, Усть-Джегутинский р-н, г. Усть-Джегута	09:07:0020803:891	Земли сельскохозяйственного назначения	Для сельскохозяйственного производства
173	Карачаево-Черкесская Республика, Усть-Джегутинский р-н, аул Джегута	09:07:0020803:897	Земли сельскохозяйственного назначения	Для сельскохозяйственного производства
174	Карачаево-Черкесская Республика, Усть-Джегутинский р-н, аул Джегута	09:07:0020803:898	Земли сельскохозяйственного назначения	Для сельскохозяйственного производства
175	Карачаево-Черкесская Республика, Усть-Джегутинский р-н, г. Усть-Джегута, уч-к СПК Кубанский	09:07:0020803:899	Земли сельскохозяйственного назначения	Для сельскохозяйственного производства
176	Карачаево-Черкесская Республика, Усть-Джегутинский р-н, тер. СПК "Кубанский"	09:07:0020803:905	Земли сельскохозяйственного назначения	Для сельскохозяйственного производства
177	Российская Федерация, Карачаево-Черкесская Республика, Усть-Джегутинский район, СПК "Кубанский", поле №4, уч-ки №2-8	09:07:0020803:919	Земли сельскохозяйственного назначения	Для сельскохозяйственного производства

178	Карачаево-Черкесская Республика, р-н Усть-Джегутинский, г Усть-Джегута, промплощадка	09:07:0030103:29	Земли населенных пунктов	Под объекты энергетики
179	Карачаево-Черкесская Республика, Усть-Джегутинский р-н, г. Усть-Джегута	09:07:0030103:859	Земли населенных пунктов	Под линиями электропередач Л-99 Южная-Усть-Джегута

В Министерстве имущественных отношений Карачаево-Черкесской Республики по адресу: г. Черкесск, ул. Кавказская, 19, кабинет № 9, с 14 до 18 часов по вторникам и четвергам (за исключением выходных и не рабочих дней) можно:

ознакомиться с поступившим ходатайством об установлении публичного сервитута и прилагаемым к нему описанием местоположения границ публичного сервитута и подать заявления об учете прав на земельные участки в течении 15 календарных дней с даты опубликования настоящего извещения;

в течение пятнадцати дней со дня опубликования сообщения подать заявление об учете прав на земельные участки, в отношении которых поступило ходатайство с приложением копий документов, подтверждающих эти права, в случае, если в Едином государственном реестре недвижимости отсутствуют сведения о зарегистрированных правах на земельные участки.

Настоящее сообщение размещено на официальных сайтах:

Министерства имущественных отношений Карачаево-Черкесской Республики minizo.kchgov.ru - новости;

Администрации г. Черкесск cherkessk09.ru

Администрации Усть-Джегутинского муниципального района udmunicipal.kchgov.ru

Администрации Прикубанского муниципального района admprrik.ru

ГРАФИЧЕСКОЕ ОПИСАНИЕ

местоположения границ населенных пунктов, территориальных зон,
особо охраняемых природных территорий,
зон с особыми условиями использования территории

Публичный сервитут в отношении земель и земельных участков в целях эксплуатации
существующего линейного объекта системы электроснабжения регионального значения
«Воздушная линия 110 кВ Л-99

Черкесск Южная-Усть Джегута» и его неотъемлемых технологических частей

(наименование объекта, местоположение границ которого описано (далее - объект)

ГРАФИЧЕСКОЕ ОПИСАНИЕ

местоположения границ населенных пунктов, территориальных зон,
особо охраняемых природных территорий,
зон с особыми условиями использования территории

**Публичный сервитут в отношении земель и земельных участков в целях эксплуатации
существующего линейного объекта системы электроснабжения регионального значения
«Воздушная линия 110 кВ Л-99**

Черкесск Южная-Усть Джегута» и его неотъемлемых технологических частей

(наименование объекта, местоположение границ которого описано)

№ п/п	Содержание	Номера листов
1	2	3
1	Сведения об объекте	
2	Сведения о местоположении границ объекта	
3	Сведения о местоположении измененных (уточненных) границ объекта	
4	План границ	
5	Приложение	
	<i>Доверенность серия: 26АА №5234929 от 14.04.2023</i>	—

ГРАФИЧЕСКОЕ ОПИСАНИЕ

местоположения границ населенных пунктов, территориальных зон,
особо охраняемых природных территорий,
зон с особыми условиями использования территории

**Публичный сервитут в отношении земель и земельных участков в целях эксплуатации
существующего линейного объекта системы электроснабжения регионального значения
«Воздушная линия 110 кВ Л-99**

Черкесск Южная-Усть Джегута» и его неотъемлемых технологических частей

(наименование объекта, местоположение границ которого описано)

Сведения об объекте

№ п/п	Характеристики объекта	Описание характеристик
1	2	3
1	Местоположение объекта	Карачаево-Черкесская Республика; кадастровый квартал: 09:00:000000, орган власти: Министерство имущественных и земельных отношений Карачаево-Черкесской Республики, Карачаево-Черкесская Республика
2	Площадь объекта ± величина погрешности определения площади ($P \pm \Delta P$)	141793±659 кв.м
3	Иные характеристики объекта	Срок действия: продолжительность: 49

ГРАФИЧЕСКОЕ ОПИСАНИЕ

местоположения границ населенных пунктов, территориальных зон,
особо охраняемых природных территорий,
зон с особыми условиями использования территории

**Публичный сервитут в отношении земель и земельных участков в целях эксплуатации
существующего линейного объекта системы электроснабжения регионального значения
«Воздушная линия 110 кВ Л-99**

Черкесск Южная-Усть Джегута» и его неотъемлемых технологических частей

(наименование объекта, местоположение границ которого описано)

Сведения о местоположении границ объекта**1. Система координат МСК-09****2. Сведения о характерных точках границ объекта**

Обозначение характерных точек границ	Координаты, м		Метод определения координат характерной точки	Средняя квадратическая погрешность положения характерной точки (M _t), м	Описание обозначения точки на местности (при наличии)
	X	Y			
1	2	3	4	5	6
1	575574,85	324268,88	Геодезический метод	0,50	—
2	575578,97	324268,99	Геодезический метод	0,50	—
3	575580,86	324270,53	Геодезический метод	0,50	—
4	575583,15	324280,22	Геодезический метод	0,50	—
5	575586,34	324287,22	Геодезический метод	0,50	—
6	575658,36	324404,93	Геодезический метод	0,50	—
7	575801,87	324631,43	Геодезический метод	0,50	—
8	576023,47	324979,95	Геодезический метод	0,50	—
9	576102,65	325101,68	Геодезический метод	0,50	—
10	576102,75	325103,67	Геодезический метод	0,50	—
11	576040,65	325226,38	Геодезический метод	0,50	—
12	575983,23	325342,46	Геодезический метод	0,50	—
13	575913,86	325485,54	Геодезический метод	0,50	—
14	575963,86	325644,99	Геодезический метод	0,50	—
15	576110,91	325718,87	Геодезический метод	0,50	—
16	576381,50	325851,36	Геодезический метод	0,50	—
17	576766,08	326037,50	Геодезический метод	0,50	—
18	576885,39	326092,13	Геодезический метод	0,50	—

ГРАФИЧЕСКОЕ ОПИСАНИЕ

местоположения границ населенных пунктов, территориальных зон,
особо охраняемых природных территорий,
зон с особыми условиями использования территории

**Публичный сервитут в отношении земель и земельных участков в целях эксплуатации
существующего линейного объекта системы электроснабжения регионального значения
«Воздушная линия 110 кВ Л-99**

Черкесск Южная-Усть Джегута» и его неотъемлемых технологических частей

(наименование объекта, местоположение границ которого описано)

Сведения о местоположении границ объекта

1	2	3	4	5	6
19	577040,81	326171,39	Геодезический метод	0,50	—
20	577295,76	326293,97	Геодезический метод	0,50	—
21	577384,30	326329,24	Геодезический метод	0,50	—
22	577655,64	326458,43	Геодезический метод	0,50	—
23	577788,39	326519,15	Геодезический метод	0,50	—
24	577849,58	326399,84	Геодезический метод	0,50	—
25	577980,30	326135,19	Геодезический метод	0,50	—
26	578050,68	325988,26	Геодезический метод	0,50	—
27	578052,48	325987,12	Геодезический метод	0,50	—
28	578053,42	325987,36	Геодезический метод	0,50	—
29	578156,11	326042,22	Геодезический метод	0,50	—
30	578389,79	326162,13	Геодезический метод	0,50	—
31	578639,66	326290,25	Геодезический метод	0,50	—
32	578887,34	326416,91	Геодезический метод	0,50	—
33	579136,65	326544,74	Геодезический метод	0,50	—
34	579388,90	326674,58	Геодезический метод	0,50	—
35	579640,92	326803,78	Геодезический метод	0,50	—
36	579892,38	326932,59	Геодезический метод	0,50	—
37	580140,35	327059,80	Геодезический метод	0,50	—
38	580384,69	327185,48	Геодезический метод	0,50	—
39	580525,85	327257,48	Геодезический метод	0,50	—
40	581008,04	327503,51	Геодезический метод	0,50	—
41	581079,06	327540,50	Геодезический метод	0,50	—

ГРАФИЧЕСКОЕ ОПИСАНИЕ

местоположения границ населенных пунктов, территориальных зон,
особо охраняемых природных территорий,
зон с особыми условиями использования территории

**Публичный сервитут в отношении земель и земельных участков в целях эксплуатации
существующего линейного объекта системы электроснабжения регионального значения
«Воздушная линия 110 кВ Л-99**

Черкесск Южная-Усть Джегута» и его неотъемлемых технологических частей

(наименование объекта, местоположение границ которого описано)

Сведения о местоположении границ объекта

1	2	3	4	5	6
42	581408,71	327710,11	Геодезический метод	0,50	—
43	582300,55	328167,43	Геодезический метод	0,50	—
44	582925,04	328487,89	Геодезический метод	0,50	—
45	583053,45	328551,09	Геодезический метод	0,50	—
46	583054,57	328552,95	Геодезический метод	0,50	—
47	583048,38	328721,22	Геодезический метод	0,50	—
48	583041,66	329019,32	Геодезический метод	0,50	—
49	583040,94	329169,88	Геодезический метод	0,50	—
50	583108,88	329429,19	Геодезический метод	0,50	—
51	583258,30	329499,89	Геодезический метод	0,50	—
52	583410,13	329569,71	Геодезический метод	0,50	—
53	583596,21	329527,40	Геодезический метод	0,50	—
54	583873,53	329459,42	Геодезический метод	0,50	—
55	584120,07	329403,26	Геодезический метод	0,50	—
56	584367,98	329256,83	Геодезический метод	0,50	—
57	584482,52	329185,83	Геодезический метод	0,50	—
58	584483,57	329185,53	Геодезический метод	0,50	—
59	584483,84	329185,55	Геодезический метод	0,50	—
60	584619,45	329203,99	Геодезический метод	0,50	—
61	584756,85	329220,05	Геодезический метод	0,50	—
62	584782,15	329079,13	Геодезический метод	0,50	—
63	584808,65	328968,93	Геодезический метод	0,50	—
64	584829,10	328874,88	Геодезический метод	0,50	—

ГРАФИЧЕСКОЕ ОПИСАНИЕ

местоположения границ населенных пунктов, территориальных зон,
особо охраняемых природных территорий,
зон с особыми условиями использования территории

**Публичный сервитут в отношении земель и земельных участков в целях эксплуатации
существующего линейного объекта системы электроснабжения регионального значения
«Воздушная линия 110 кВ Л-99**

Черкесск Южная-Усть Джегута» и его неотъемлемых технологических частей

(наименование объекта, местоположение границ которого описано)

Сведения о местоположении границ объекта

1	2	3	4	5	6
65	584852,59	328765,19	Геодезический метод	0,50	—
66	584922,20	328438,29	Геодезический метод	0,50	—
67	584945,67	328329,23	Геодезический метод	0,50	—
68	584967,98	328226,89	Геодезический метод	0,50	—
69	584988,97	328122,51	Геодезический метод	0,50	—
70	584993,31	328104,59	Геодезический метод	0,50	—
71	584996,71	328090,48	Геодезический метод	0,50	—
72	584998,66	328088,95	Геодезический метод	0,50	—
73	584999,48	328089,12	Геодезический метод	0,50	—
74	585007,82	328092,87	Геодезический метод	0,50	—
75	585008,90	328095,30	Геодезический метод	0,50	—
76	585005,05	328107,52	Геодезический метод	0,50	—
77	584977,21	328227,97	Геодезический метод	0,50	—
78	584954,99	328331,56	Геодезический метод	0,50	—
79	584931,60	328440,17	Геодезический метод	0,50	—
80	584861,44	328767,17	Геодезический метод	0,50	—
81	584837,94	328876,86	Геодезический метод	0,50	—
82	584817,49	328970,92	Геодезический метод	0,50	—
83	584795,38	329085,04	Геодезический метод	0,50	—
84	584765,91	329230,42	Геодезический метод	0,50	—
85	584765,68	329231,02	Геодезический метод	0,50	—
86	584763,70	329232,00	Геодезический метод	0,50	—
87	584617,24	329213,82	Геодезический метод	0,50	—

ГРАФИЧЕСКОЕ ОПИСАНИЕ

местоположения границ населенных пунктов, территориальных зон,
особо охраняемых природных территорий,
зон с особыми условиями использования территории

**Публичный сервитут в отношении земель и земельных участков в целях эксплуатации
существующего линейного объекта системы электроснабжения регионального значения
«Воздушная линия 110 кВ Л-99**

Черкесск Южная-Усть Джегута» и его неотъемлемых технологических частей

(наименование объекта, местоположение границ которого описано)

Сведения о местоположении границ объекта

1	2	3	4	5	6
88	584487,66	329200,31	Геодезический метод	0,50	—
89	584372,58	329265,22	Геодезический метод	0,50	—
90	584253,67	329338,42	Геодезический метод	0,50	—
91	584126,19	329416,61	Геодезический метод	0,50	—
92	584125,57	329416,86	Геодезический метод	0,50	—
93	583872,78	329472,10	Геодезический метод	0,50	—
94	583597,88	329536,90	Геодезический метод	0,50	—
95	583410,40	329582,61	Геодезический метод	0,50	—
96	583409,07	329582,47	Геодезический метод	0,50	—
97	583253,12	329507,81	Геодезический метод	0,50	—
98	583100,83	329439,51	Геодезический метод	0,50	—
99	583099,92	329438,69	Геодезический метод	0,50	—
100	583099,72	329438,21	Геодезический метод	0,50	—
101	583027,68	329168,31	Геодезический метод	0,50	—
102	583027,61	329167,73	Геодезический метод	0,50	—
103	583032,09	329020,08	Геодезический метод	0,50	—
104	583039,36	328721,12	Геодезический метод	0,50	—
105	583042,23	328558,87	Геодезический метод	0,50	—
106	582921,60	328496,67	Геодезический метод	0,50	—
107	582297,48	328176,80	Геодезический метод	0,50	—
108	581401,70	327717,32	Геодезический метод	0,50	—
109	581074,46	327548,52	Геодезический метод	0,50	—
110	581005,21	327512,81	Геодезический метод	0,50	—

ГРАФИЧЕСКОЕ ОПИСАНИЕ

местоположения границ населенных пунктов, территориальных зон,
особо охраняемых природных территорий,
зон с особыми условиями использования территории

**Публичный сервитут в отношении земель и земельных участков в целях эксплуатации
существующего линейного объекта системы электроснабжения регионального значения
«Воздушная линия 110 кВ Л-99**

Черкесск Южная-Усть Джегута» и его неотъемлемых технологических частей

(наименование объекта, местоположение границ которого описано)

Сведения о местоположении границ объекта

1	2	3	4	5	6
111	580520,63	327265,02	Геодезический метод	0,50	—
112	580379,16	327193,13	Геодезический метод	0,50	—
113	580136,59	327068,72	Геодезический метод	0,50	—
114	579887,48	326940,91	Геодезический метод	0,50	—
115	579635,47	326811,49	Геодезический метод	0,50	—
116	579386,37	326683,60	Геодезический метод	0,50	—
117	579131,93	326552,84	Геодезический метод	0,50	—
118	578884,02	326425,87	Геодезический метод	0,50	—
119	578635,08	326298,43	Геодезический метод	0,50	—
120	578386,65	326171,10	Геодезический метод	0,50	—
121	578152,59	326050,87	Геодезический метод	0,50	—
122	578057,09	326001,25	Геодезический метод	0,50	—
123	577988,55	326139,64	Геодезический метод	0,50	—
124	577856,95	326405,35	Геодезический метод	0,50	—
125	577794,97	326532,63	Геодезический метод	0,50	—
126	577792,31	326533,56	Геодезический метод	0,50	—
127	577652,57	326466,95	Геодезический метод	0,50	—
128	577380,01	326337,19	Геодезический метод	0,50	—
129	577293,73	326302,74	Геодезический метод	0,50	—
130	577036,18	326179,99	Геодезический метод	0,50	—
131	576880,81	326106,67	Геодезический метод	0,50	—
132	576761,17	326047,62	Геодезический метод	0,50	—
133	576378,30	325861,33	Геодезический метод	0,50	—

ГРАФИЧЕСКОЕ ОПИСАНИЕ

местоположения границ населенных пунктов, территориальных зон,
особо охраняемых природных территорий,
зон с особыми условиями использования территории

**Публичный сервитут в отношении земель и земельных участков в целях эксплуатации
существующего линейного объекта системы электроснабжения регионального значения
«Воздушная линия 110 кВ Л-99**

Черкесск Южная-Усть Джегута» и его неотъемлемых технологических частей

(наименование объекта, местоположение границ которого описано)

Сведения о местоположении границ объекта

1	2	3	4	5	6
134	576105,42	325728,17	Геодезический метод	0,50	—
135	575952,67	325655,88	Геодезический метод	0,50	—
136	575951,80	325655,07	Геодезический метод	0,50	—
137	575951,62	325654,66	Геодезический метод	0,50	—
138	575898,23	325483,16	Геодезический метод	0,50	—
139	575898,37	325481,65	Геодезический метод	0,50	—
140	575973,21	325337,94	Геодезический метод	0,50	—
141	576030,33	325221,56	Геодезический метод	0,50	—
142	576088,11	325103,63	Геодезический метод	0,50	—
143	576015,67	324988,87	Геодезический метод	0,50	—
144	575792,92	324637,83	Геодезический метод	0,50	—
145	575650,37	324412,76	Геодезический метод	0,50	—
146	575569,10	324288,27	Геодезический метод	0,50	—
147	575568,84	324286,69	Геодезический метод	0,50	—
148	575572,91	324270,39	Геодезический метод	0,50	—
1	575574,85	324268,88	Геодезический метод	0,50	—

3. Сведения о характерных точках части (частей) границы объекта

Обозначение характерных точек части границы	Координаты, м		Метод определения координат характерной точки	Средняя квадратическая погрешность положения характерной точки (M _t), м	Описание обозначения точки на местности (при наличии)
	X	Y			
1	2	3	4	5	6
Часть № —					
—	—	—	—	—	—

ГРАФИЧЕСКОЕ ОПИСАНИЕ

местоположения границ населенных пунктов, территориальных зон,
особо охраняемых природных территорий,
зон с особыми условиями использования территории

**Публичный сервитут в отношении земель и земельных участков в целях эксплуатации
существующего линейного объекта системы электроснабжения регионального значения
«Воздушная линия 110 кВ Л-99**

Черкесск Южная-Усть Джегута» и его неотъемлемых технологических частей

(наименование объекта, местоположение границ которого описано)

Сведения о местоположении измененных (уточненных) границ объекта**1. Система координат —****2. Сведения о характерных точках границ объекта**

Обозначение характерных точек границ	Существующие координаты, м		Измененные (уточненные) координаты, м		Метод определения координат характерной точки	Средняя квадратическая погрешность положения характерной точки (M_t), м	Описание обозначения точки на местности (при наличии)
	X	Y	X	Y			
1	2	3	4	5	6	7	8
—	—	—	—	—	—	—	—

3. Сведения о характерных точках части (частей) границы объекта

Часть № —

Обозначение характерных точек границ	Существующие координаты, м		Измененные (уточненные) координаты, м		Метод определения координат характерной точки	Средняя квадратическая погрешность положения характерной точки (M_t), м	Описание обозначения точки на местности (при наличии)
	X	Y	X	Y			
1	2	3	4	5	6	7	8
—	—	—	—	—	—	—	—

ГРАФИЧЕСКОЕ ОПИСАНИЕ

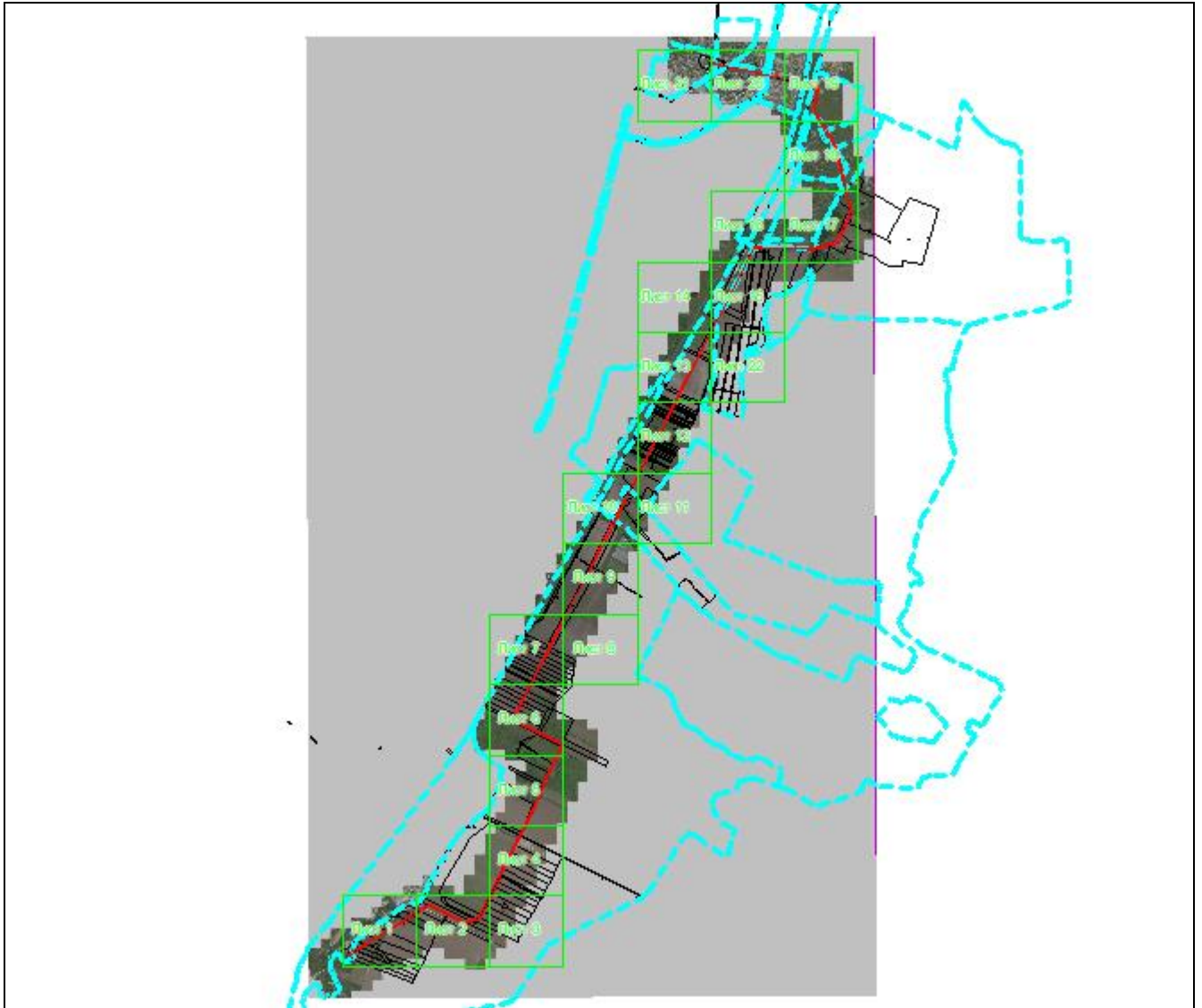
местоположения границ населенных пунктов, территориальных зон,
особо охраняемых природных территорий,
зон с особыми условиями использования территории

**Публичный сервитут в отношении земель и земельных участков в целях эксплуатации
существующего линейного объекта системы электроснабжения регионального значения
«Воздушная линия 110 кВ Л-99**

Черкесск Южная-Усть Дзегута» и его неотъемлемых технологических частей
(наименование объекта, местоположение границ которого описано)

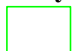
План границ объекта

Основной лист



Масштаб 1: 71548

Используемые условные знаки и обозначения:

-  – область выносного листа,
23 – номер выносного листа.

Остальные используемые условные знаки и обозначения приведены на отдельной странице в конце раздела.

Подпись _____ *Валуев Р. А.* Дата «16» сентября 2024 г.

Место для отрисовки печати (при наличии) лица, составившего описание местоположения границ объекта



ГРАФИЧЕСКОЕ ОПИСАНИЕ

местоположения границ населенных пунктов, территориальных зон,
особо охраняемых природных территорий,
зон с особыми условиями использования территории

**Публичный сервитут в отношении земель и земельных участков в целях эксплуатации
существующего линейного объекта системы электроснабжения регионального значения
«Воздушная линия 110 кВ Л-99**

Черкесск Южная-Усть Дзегута» и его неотъемлемых технологических частей
(наименование объекта, местоположение границ которого описано)

План границ объекта

Выносной лист №1



Масштаб 1:5000

Используемые условные знаки и обозначения приведены на отдельной странице в конце раздела.

Подпись: *Валуев Р. А.* Дата «16» сентября 2024 г.

Место для оттиска печати (при наличии) лица, составившего описание местоположения границ объекта



ГРАФИЧЕСКОЕ ОПИСАНИЕ

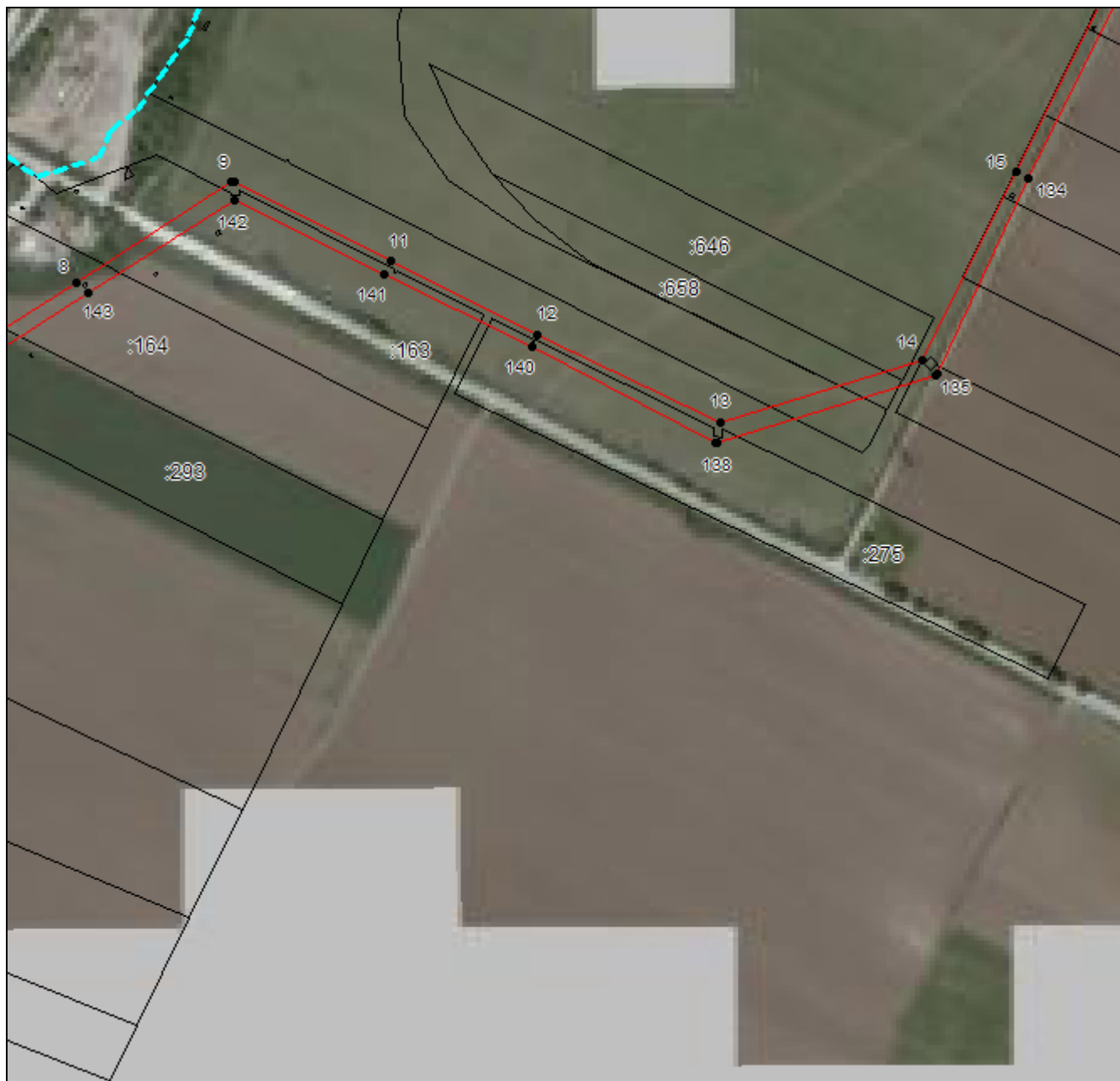
местоположения границ населенных пунктов, территориальных зон,
особо охраняемых природных территорий,
зон с особыми условиями использования территории

**Публичный сервитут в отношении земель и земельных участков в целях эксплуатации
существующего линейного объекта системы электроснабжения регионального значения
«Воздушная линия 110 кВ Л-99**

Черкесск Южная-Усть Джегута» и его неотъемлемых технологических частей
(наименование объекта, местоположение границ которого описано)

План границ объекта

Выносной лист №2



Масштаб 1:5000

Используемые условные знаки и обозначения приведены на отдельной странице в конце раздела.

Подпись: *Валуев Р. А.* Дата «16» сентября 2024 г.

Место для оттиска печати (при наличии) лица, составившего описание местоположения границ объекта



ГРАФИЧЕСКОЕ ОПИСАНИЕ

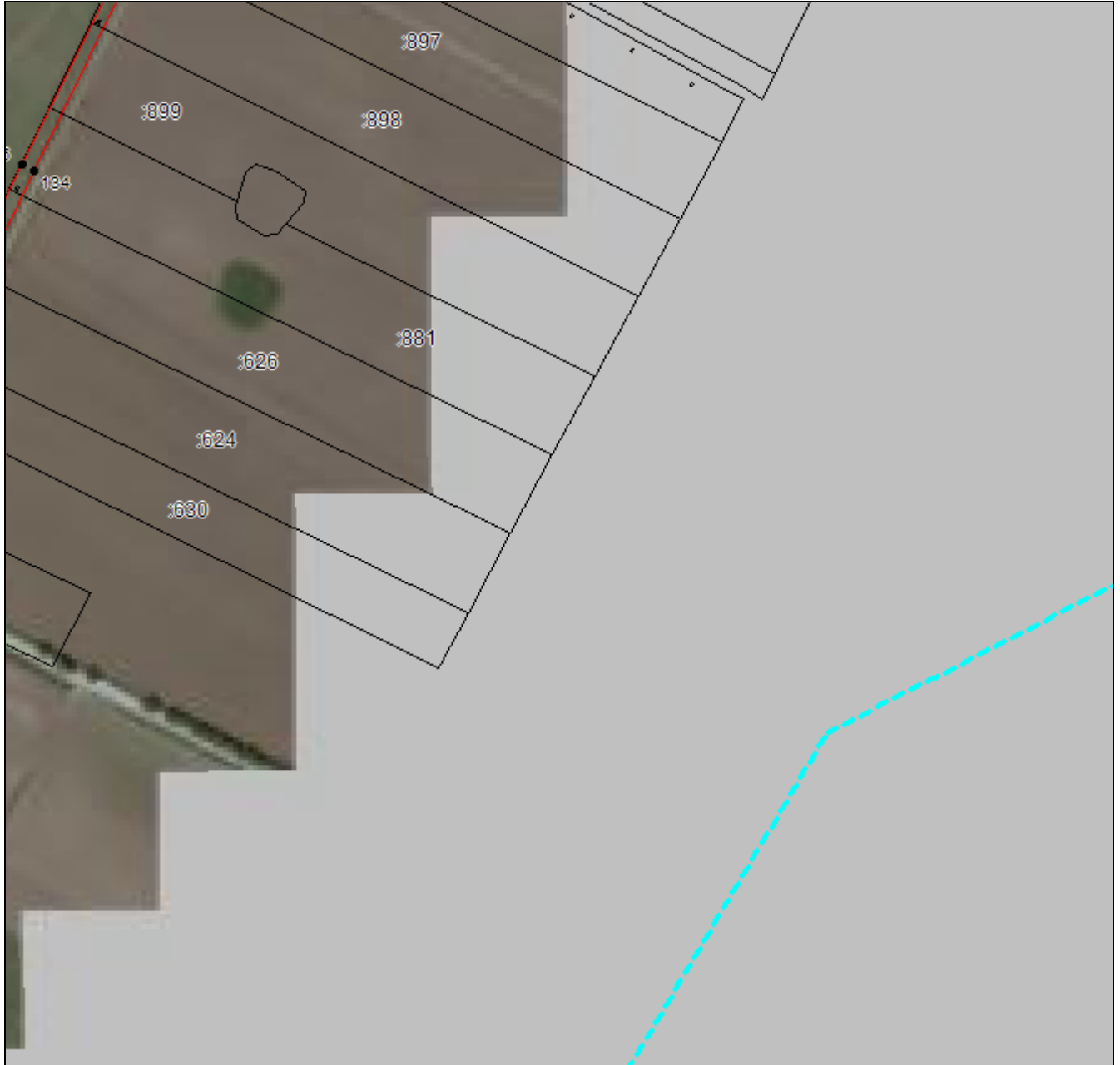
местоположения границ населенных пунктов, территориальных зон,
особо охраняемых природных территорий,
зон с особыми условиями использования территории

**Публичный сервитут в отношении земель и земельных участков в целях эксплуатации
существующего линейного объекта системы электроснабжения регионального значения
«Воздушная линия 110 кВ Л-99**

Черкесск Южная-Усть Дзегута» и его неотъемлемых технологических частей
(наименование объекта, местоположение границ которого описано)

План границ объекта

Выносной лист №3



Масштаб 1:5000

Используемые условные знаки и обозначения приведены на отдельной странице в конце раздела.

Подпись: *Валуев Р. А.* Дата «16» сентября 2024 г.

Место для оттиска печати (при наличии) лица, составившего описание местоположения границ объекта



ГРАФИЧЕСКОЕ ОПИСАНИЕ

местоположения границ населенных пунктов, территориальных зон,
особо охраняемых природных территорий,
зон с особыми условиями использования территории

**Публичный сервитут в отношении земель и земельных участков в целях эксплуатации
существующего линейного объекта системы электроснабжения регионального значения
«Воздушная линия 110 кВ Л-99**

Черкесск Южная-Усть Джегута» и его неотъемлемых технологических частей
(наименование объекта, местоположение границ которого описано)

План границ объекта

Выносной лист №4



Масштаб 1:5000

Используемые условные знаки и обозначения приведены на отдельной странице в конце раздела.

Подпись: *Валуев Р. А.* Дата «16» сентября 2024 г.

Место для оттиска печати (при наличии) лица, составившего описание местоположения границ объекта



ГРАФИЧЕСКОЕ ОПИСАНИЕ

местоположения границ населенных пунктов, территориальных зон,
особо охраняемых природных территорий,
зон с особыми условиями использования территории

**Публичный сервитут в отношении земель и земельных участков в целях эксплуатации
существующего линейного объекта системы электроснабжения регионального значения
«Воздушная линия 110 кВ Л-99**

Черкесск Южная-Усть Дзегута» и его неотъемлемых технологических частей
(наименование объекта, местоположение границ которого описано)

План границ объекта

Выносной лист №5



Масштаб 1:5000

Используемые условные знаки и обозначения приведены на отдельной странице в конце раздела.

Подпись: *Валуев Р. А.* Дата «16» сентября 2024 г.

Место для оттиска печати (при наличии) лица, составившего описание местоположения границ объекта



ГРАФИЧЕСКОЕ ОПИСАНИЕ

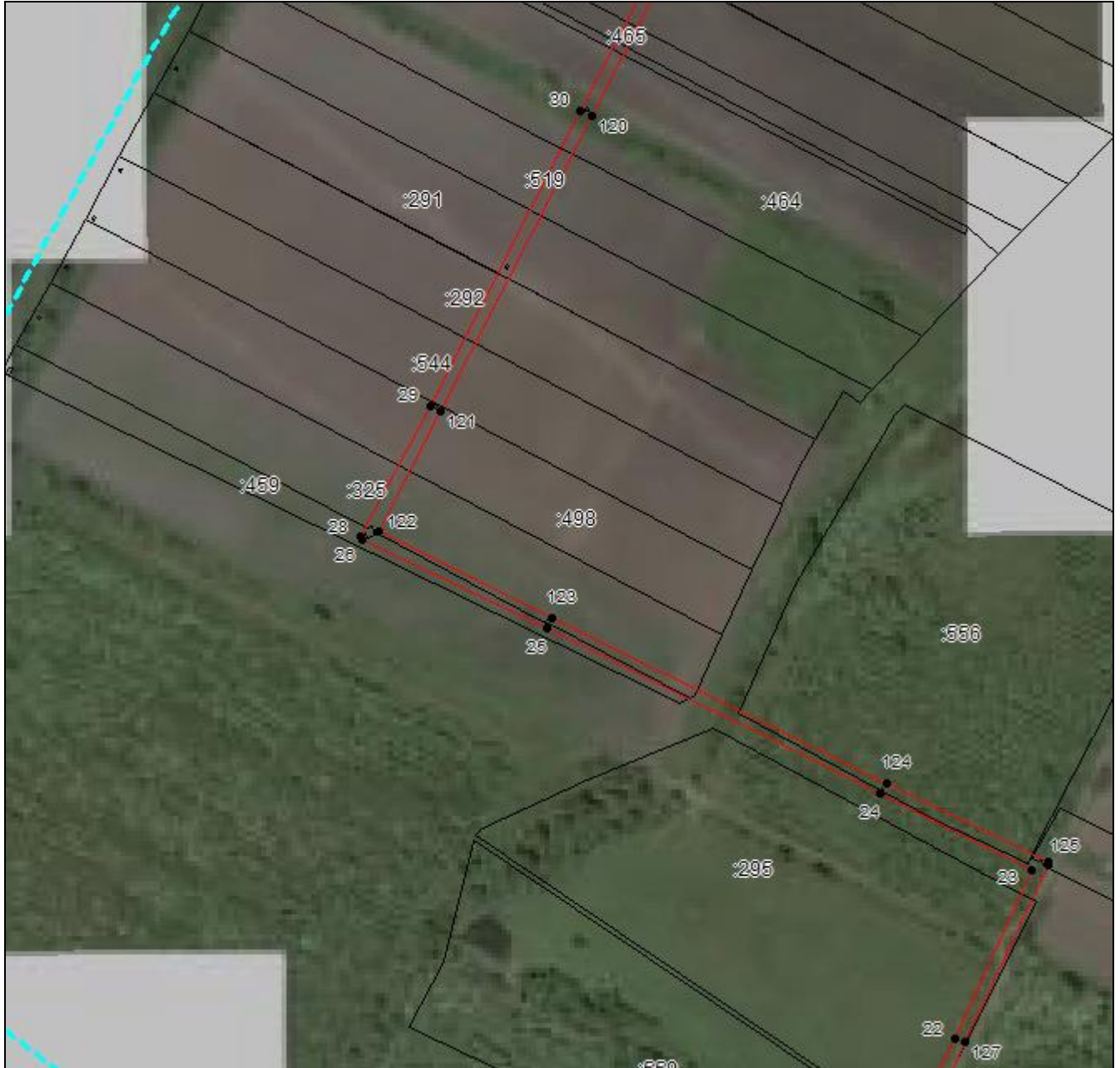
местоположения границ населенных пунктов, территориальных зон,
особо охраняемых природных территорий,
зон с особыми условиями использования территории

**Публичный сервитут в отношении земель и земельных участков в целях эксплуатации
существующего линейного объекта системы электроснабжения регионального значения
«Воздушная линия 110 кВ Л-99**

Черкесск Южная-Усть Джегута» и его неотъемлемых технологических частей
(наименование объекта, местоположение границ которого описано)

План границ объекта

Выносной лист №6



Масштаб 1:5000

Используемые условные знаки и обозначения приведены на отдельной странице в конце раздела.

Подпись: *Валуев Р. А.* Дата «16» сентября 2024 г.

Место для оттиска печати (при наличии) лица, составившего описание местоположения границ объекта



ГРАФИЧЕСКОЕ ОПИСАНИЕ

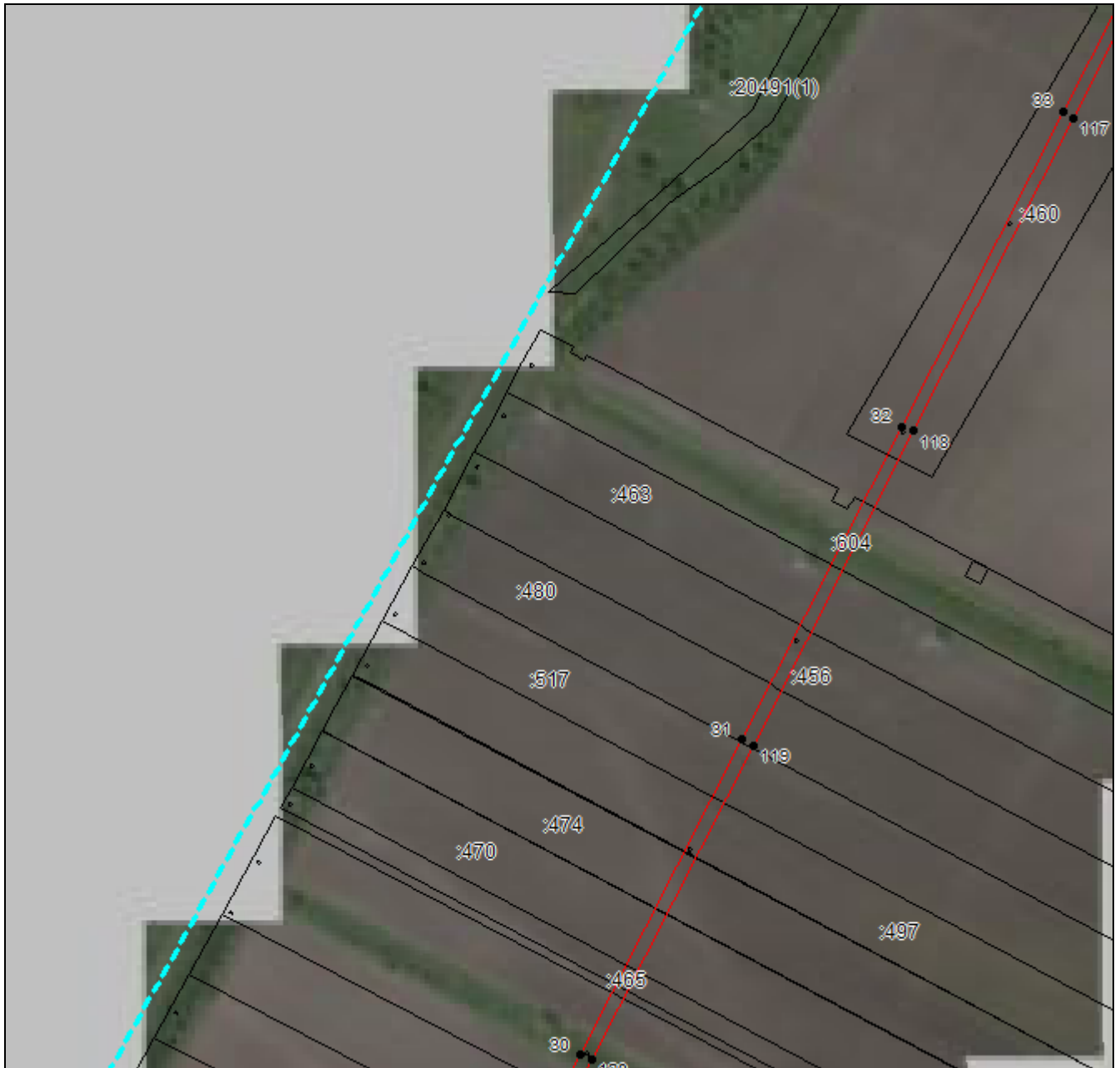
местоположения границ населенных пунктов, территориальных зон,
особо охраняемых природных территорий,
зон с особыми условиями использования территории

**Публичный сервитут в отношении земель и земельных участков в целях эксплуатации
существующего линейного объекта системы электроснабжения регионального значения
«Воздушная линия 110 кВ Л-99**

Черкесск Южная-Усть Дзегута» и его неотъемлемых технологических частей
(наименование объекта, местоположение границ которого описано)

План границ объекта

Выносной лист №7



Масштаб 1:5000

Используемые условные знаки и обозначения приведены на отдельной странице в конце раздела.

Подпись: *Валуев Р. А.* Дата «16» сентября 2024 г.

Место для отрисовки печати (при наличии) лица, составившего описание местоположения границ объекта



ГРАФИЧЕСКОЕ ОПИСАНИЕ

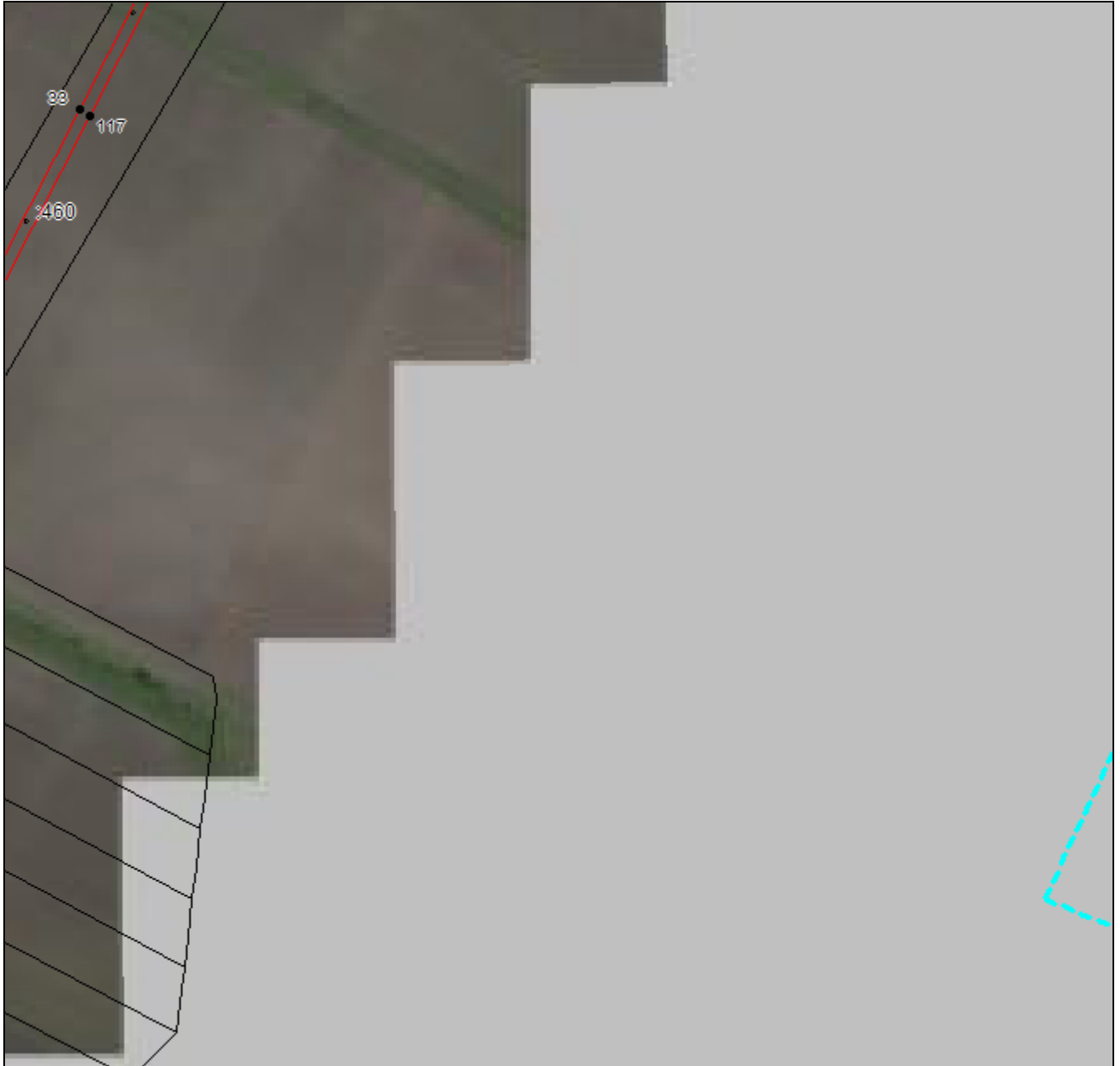
местоположения границ населенных пунктов, территориальных зон,
особо охраняемых природных территорий,
зон с особыми условиями использования территории

**Публичный сервитут в отношении земель и земельных участков в целях эксплуатации
существующего линейного объекта системы электроснабжения регионального значения
«Воздушная линия 110 кВ Л-99**

Черкесск Южная-Усть Дзегута» и его неотъемлемых технологических частей
(наименование объекта, местоположение границ которого описано)

План границ объекта

Выносной лист №8



Масштаб 1:5000

Используемые условные знаки и обозначения приведены на отдельной странице в конце раздела.

Подпись: *Валуев Р. А.* Дата «16» сентября 2024 г.

Место для оттиска печати (при наличии) лица, составившего описание местоположения границ объекта



ГРАФИЧЕСКОЕ ОПИСАНИЕ

местоположения границ населенных пунктов, территориальных зон,
особо охраняемых природных территорий,
зон с особыми условиями использования территории

Публичный сервитут в отношении земель и земельных участков в целях эксплуатации
существующего линейного объекта системы электроснабжения регионального значения
«Воздушная линия 110 кВ Л-99

Черкесск Южная-Усть Дзегута» и его неотъемлемых технологических частей

(наименование объекта, местоположение границ которого описано)

План границ объекта

Выносной лист №9



Масштаб 1:5000

Используемые условные знаки и обозначения приведены на отдельной странице в конце раздела.

Подпись: _____ **Валуев Р. А.** Дата «16» сентября 2024 г.

Место для оттиска печати (при наличии) лица, составившего описание местоположения границ объекта



ГРАФИЧЕСКОЕ ОПИСАНИЕ

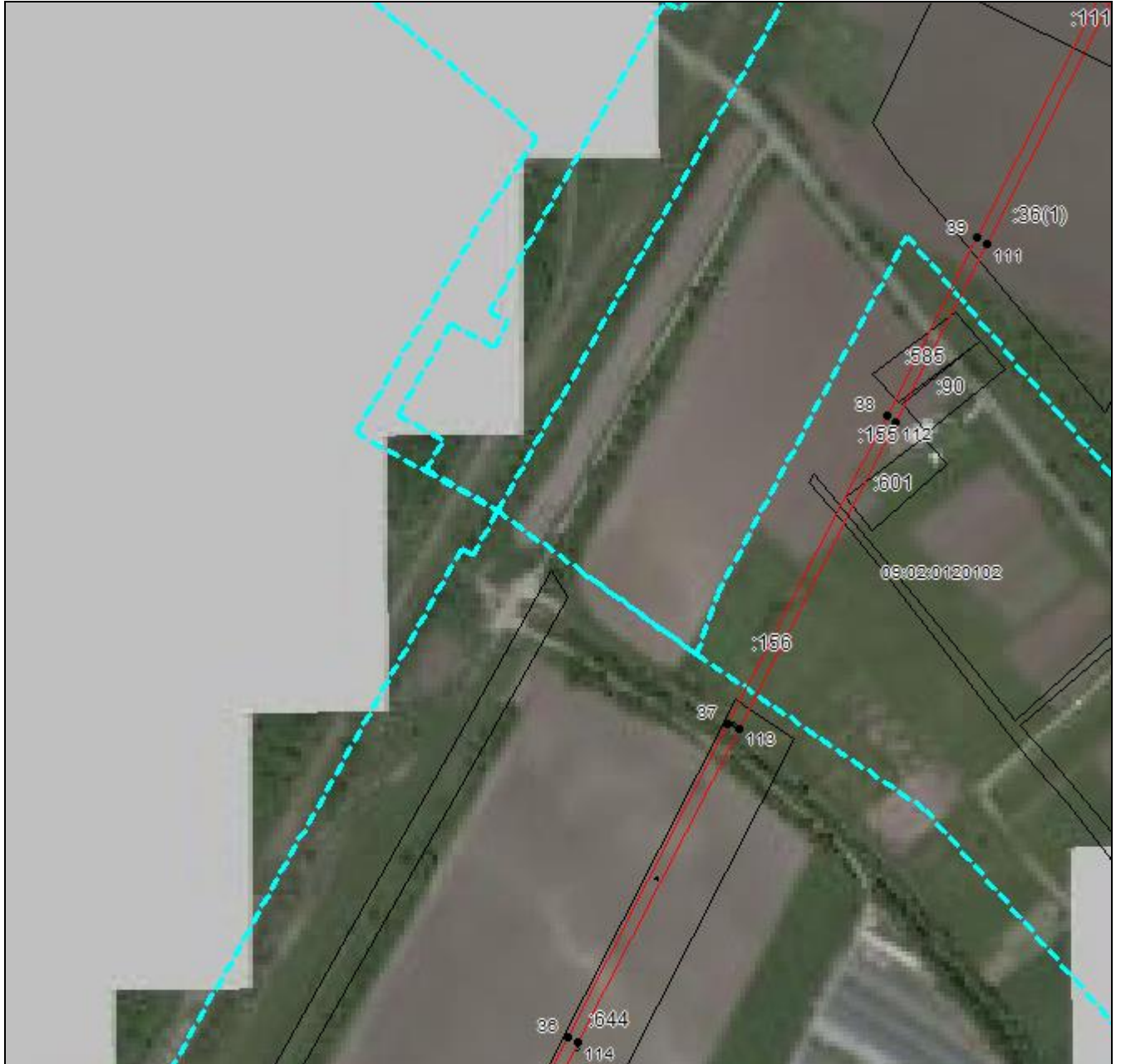
местоположения границ населенных пунктов, территориальных зон,
особо охраняемых природных территорий,
зон с особыми условиями использования территории

**Публичный сервитут в отношении земель и земельных участков в целях эксплуатации
существующего линейного объекта системы электроснабжения регионального значения
«Воздушная линия 110 кВ Л-99**

Черкесск Южная-Усть Джегута» и его неотъемлемых технологических частей
(наименование объекта, местоположение границ которого описано)

План границ объекта

Выносной лист №10



Масштаб 1:5000

Используемые условные знаки и обозначения приведены на отдельной странице в конце раздела.

Подпись: *Валуев Р. А.* Дата «16» сентября 2024 г.

Место для оттиска печати (при наличии) лица, составившего описание местоположения границ объекта



ГРАФИЧЕСКОЕ ОПИСАНИЕ

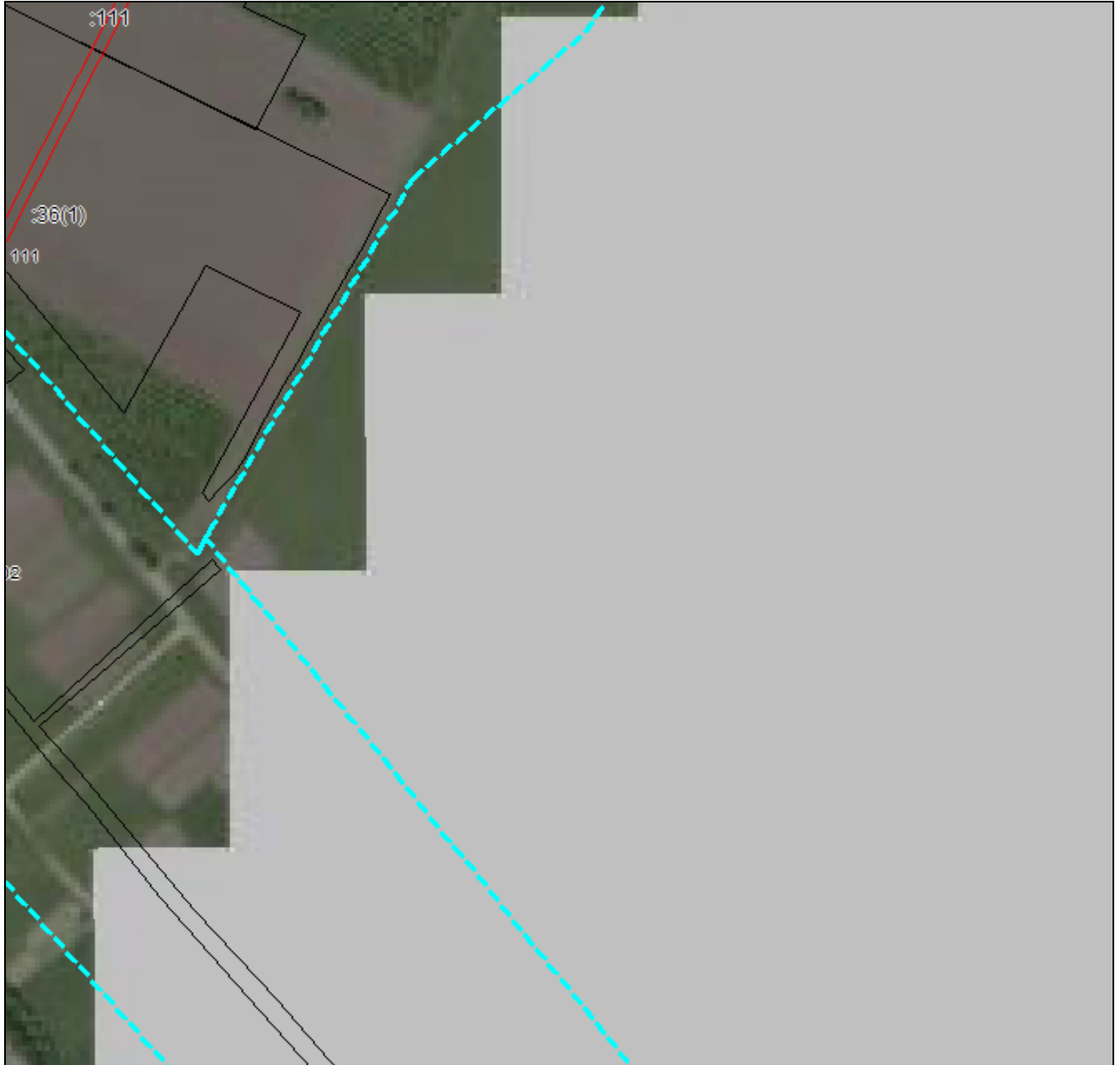
местоположения границ населенных пунктов, территориальных зон,
особо охраняемых природных территорий,
зон с особыми условиями использования территории

**Публичный сервитут в отношении земель и земельных участков в целях эксплуатации
существующего линейного объекта системы электроснабжения регионального значения
«Воздушная линия 110 кВ Л-99**

Черкесск Южная-Усть Дзегута» и его неотъемлемых технологических частей
(наименование объекта, местоположение границ которого описано)

План границ объекта

Выносной лист №11



Масштаб 1:5000

Используемые условные знаки и обозначения приведены на отдельной странице в конце раздела.

Подпись: *Валуев Р. А.* Дата «16» сентября 2024 г.

Место для отрисовки печати (при наличии) лица, составившего описание местоположения границ объекта



ГРАФИЧЕСКОЕ ОПИСАНИЕ

местоположения границ населенных пунктов, территориальных зон,
особо охраняемых природных территорий,
зон с особыми условиями использования территории

**Публичный сервитут в отношении земель и земельных участков в целях эксплуатации
существующего линейного объекта системы электроснабжения регионального значения
«Воздушная линия 110 кВ Л-99**

Черкесск Южная-Усть Джегута» и его неотъемлемых технологических частей
(наименование объекта, местоположение границ которого описано)

План границ объекта

Выносной лист №12



Масштаб 1:5000

Используемые условные знаки и обозначения приведены на отдельной странице в конце раздела.

Подпись: *Валуев Р. А.* Дата «16» сентября 2024 г.

Место для оттиска печати (при наличии) лица, составившего описание местоположения границ объекта



ГРАФИЧЕСКОЕ ОПИСАНИЕ

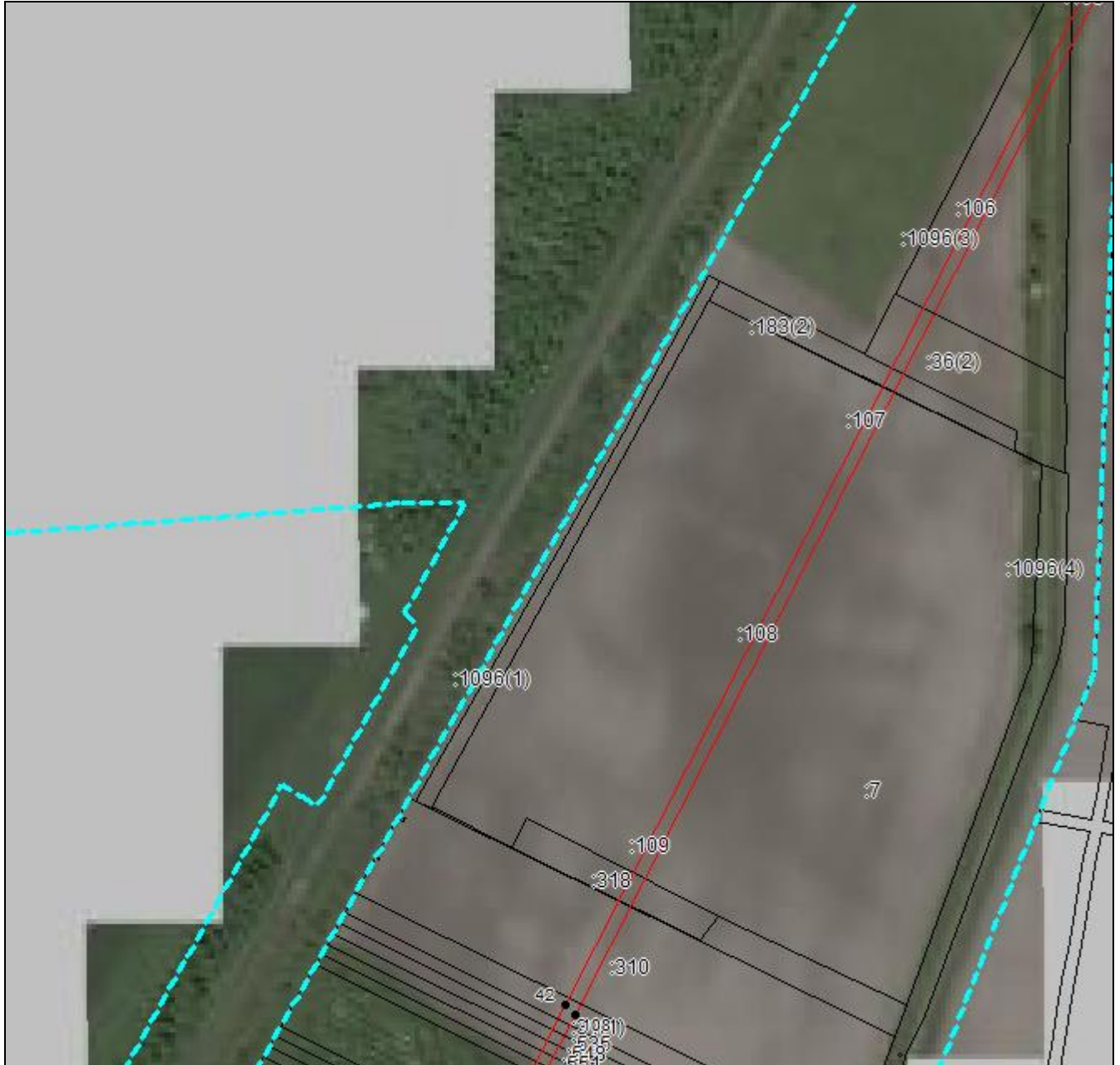
местоположения границ населенных пунктов, территориальных зон,
особо охраняемых природных территорий,
зон с особыми условиями использования территории

**Публичный сервитут в отношении земель и земельных участков в целях эксплуатации
существующего линейного объекта системы электроснабжения регионального значения
«Воздушная линия 110 кВ Л-99**

Черкесск Южная-Усть Дзегута» и его неотъемлемых технологических частей
(наименование объекта, местоположение границ которого описано)

План границ объекта

Выносной лист №13



Масштаб 1:5000

Используемые условные знаки и обозначения приведены на отдельной странице в конце раздела.

Подпись: *Валуев Р. А.* Дата «16» сентября 2024 г.

Место для оттиска печати (при наличии) лица, составившего описание местоположения границ объекта



ГРАФИЧЕСКОЕ ОПИСАНИЕ

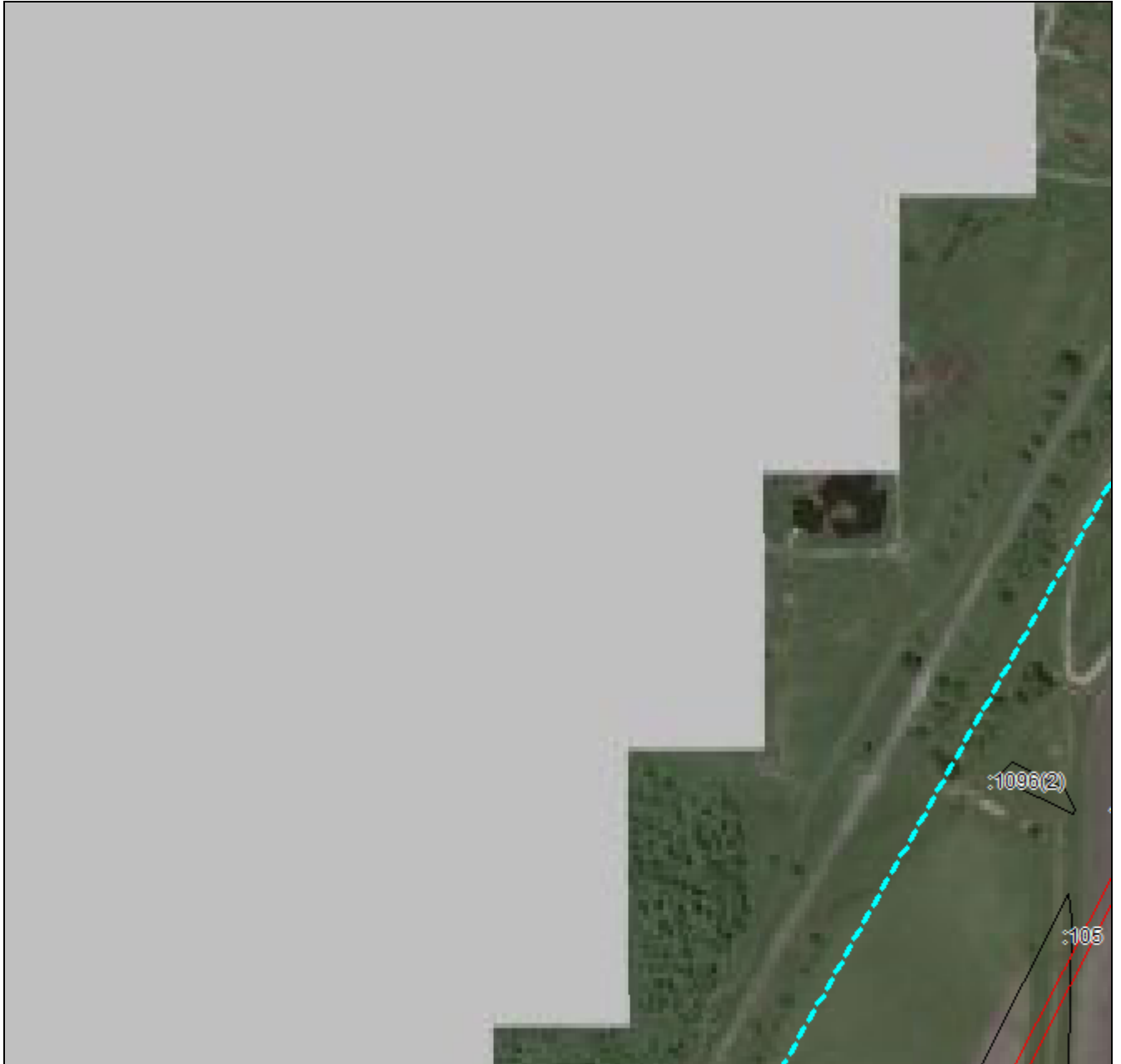
местоположения границ населенных пунктов, территориальных зон,
особо охраняемых природных территорий,
зон с особыми условиями использования территории

**Публичный сервитут в отношении земель и земельных участков в целях эксплуатации
существующего линейного объекта системы электроснабжения регионального значения
«Воздушная линия 110 кВ Л-99**

Черкесск Южная-Усть Дзегута» и его неотъемлемых технологических частей
(наименование объекта, местоположение границ которого описано)

План границ объекта

Выносной лист №14



Масштаб 1:5000

Используемые условные знаки и обозначения приведены на отдельной странице в конце раздела.

Подпись: Валуев Р. А. Дата «16» сентября 2024 г.

Место для оттиска печати (при наличии) лица, составившего описание местоположения границ объекта



ГРАФИЧЕСКОЕ ОПИСАНИЕ

местоположения границ населенных пунктов, территориальных зон,
особо охраняемых природных территорий,
зон с особыми условиями использования территории

**Публичный сервитут в отношении земель и земельных участков в целях эксплуатации
существующего линейного объекта системы электроснабжения регионального значения
«Воздушная линия 110 кВ Л-99**

Черкесск Южная-Усть Дзегута» и его неотъемлемых технологических частей
(наименование объекта, местоположение границ которого описано)

План границ объекта

Выносной лист №15



Масштаб 1:5000

Используемые условные знаки и обозначения приведены на отдельной странице в конце раздела.

Подпись: *Валуев Р. А.* Дата «16» сентября 2024 г.

Место для оттиска печати (при наличии) лица, составившего описание местоположения границ объекта



ГРАФИЧЕСКОЕ ОПИСАНИЕ

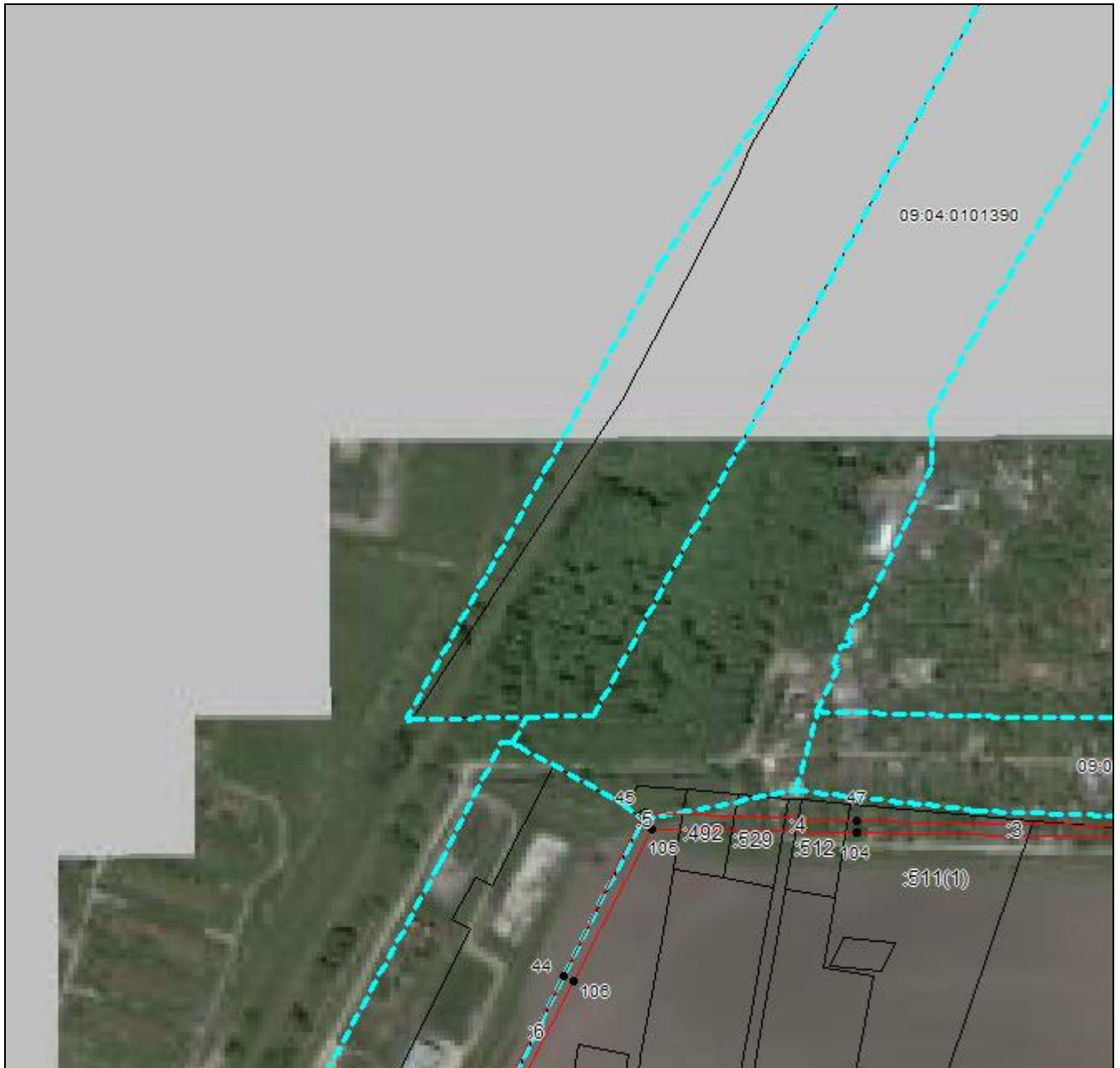
местоположения границ населенных пунктов, территориальных зон,
особо охраняемых природных территорий,
зон с особыми условиями использования территории

**Публичный сервитут в отношении земель и земельных участков в целях эксплуатации
существующего линейного объекта системы электроснабжения регионального значения
«Воздушная линия 110 кВ Л-99**

Черкесск Южная-Усть Дзегута» и его неотъемлемых технологических частей
(наименование объекта, местоположение границ которого описано)

План границ объекта

Выносной лист №16



Масштаб 1:5000

Используемые условные знаки и обозначения приведены на отдельной странице в конце раздела.

Подпись: *Валуев Р. А.* Дата «16» сентября 2024 г.

Место для оттиска печати (при наличии) лица, составившего описание местоположения границ объекта



ГРАФИЧЕСКОЕ ОПИСАНИЕ

местоположения границ населенных пунктов, территориальных зон,
особо охраняемых природных территорий,
зон с особыми условиями использования территории

**Публичный сервитут в отношении земель и земельных участков в целях эксплуатации
существующего линейного объекта системы электроснабжения регионального значения
«Воздушная линия 110 кВ Л-99**

Черкесск Южная-Усть Джегута» и его неотъемлемых технологических частей
(наименование объекта, местоположение границ которого описано)

План границ объекта

Выносной лист №17



Масштаб 1:5000

Используемые условные знаки и обозначения приведены на отдельной странице в конце раздела.

Подпись: *Валуев Р. А.* Дата «16» сентября 2024 г.

Место для оттиска печати (при наличии) лица, составившего описание местоположения границ объекта



ГРАФИЧЕСКОЕ ОПИСАНИЕ

местоположения границ населенных пунктов, территориальных зон,
особо охраняемых природных территорий,
зон с особыми условиями использования территории

**Публичный сервитут в отношении земель и земельных участков в целях эксплуатации
существующего линейного объекта системы электроснабжения регионального значения
«Воздушная линия 110 кВ Л-99**

Черкесск Южная-Усть Дзегута» и его неотъемлемых технологических частей
(наименование объекта, местоположение границ которого описано)

План границ объекта

Выносной лист №18



Масштаб 1:5000

Используемые условные знаки и обозначения приведены на отдельной странице в конце раздела.

Подпись: *Валуев Р. А.* Дата «16» сентября 2024 г.

Место для отрисовки печати (при наличии) лица, составившего описание местоположения границ объекта



ГРАФИЧЕСКОЕ ОПИСАНИЕ

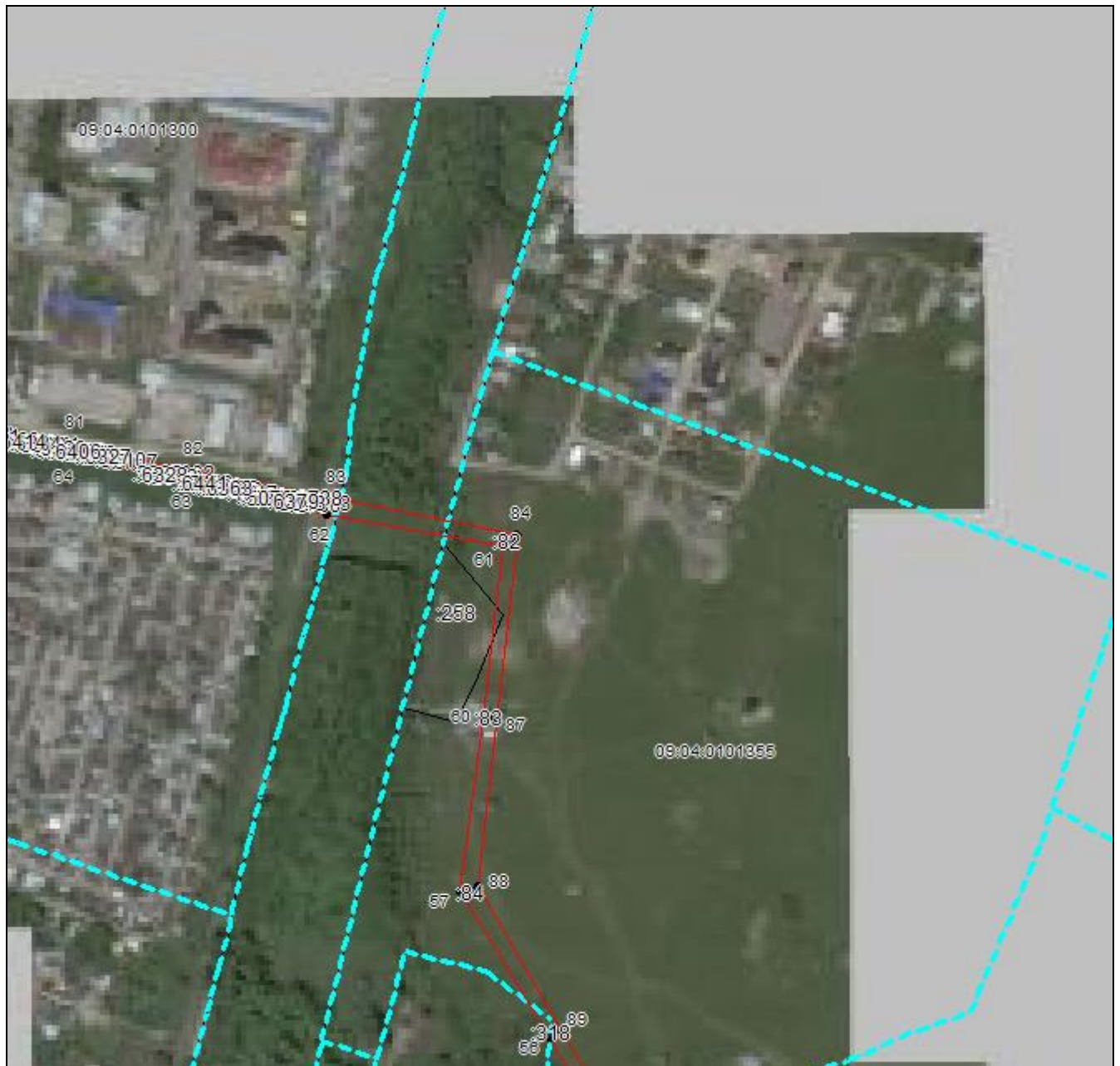
местоположения границ населенных пунктов, территориальных зон,
особо охраняемых природных территорий,
зон с особыми условиями использования территории

**Публичный сервитут в отношении земель и земельных участков в целях эксплуатации
существующего линейного объекта системы электроснабжения регионального значения
«Воздушная линия 110 кВ Л-99**

Черкесск Южная-Усть Дзегута» и его неотъемлемых технологических частей
(наименование объекта, местоположение границ которого описано)

План границ объекта

Выносной лист №19



Масштаб 1:5000

Используемые условные знаки и обозначения приведены на отдельной странице в конце раздела.

Подпись: _____ *Валуев Р. А.* Дата «16» сентября 2024 г.

Место для оттиска печати (при наличии) лица, составившего описание местоположения границ объекта



ГРАФИЧЕСКОЕ ОПИСАНИЕ

местоположения границ населенных пунктов, территориальных зон,
особо охраняемых природных территорий,
зон с особыми условиями использования территории

**Публичный сервитут в отношении земель и земельных участков в целях эксплуатации
существующего линейного объекта системы электроснабжения регионального значения
«Воздушная линия 110 кВ Л-99**

Черкесск Южная-Усть Дзегута» и его неотъемлемых технологических частей
(наименование объекта, местоположение границ которого описано)

План границ объекта

Выносной лист №20



Масштаб 1:5000

Используемые условные знаки и обозначения приведены на отдельной странице в конце раздела.

Подпись: *Валуев Р. А.* Дата «16» сентября 2024 г.

Место для оттиска печати (при наличии) лица, составившего описание местоположения границ объекта



ГРАФИЧЕСКОЕ ОПИСАНИЕ

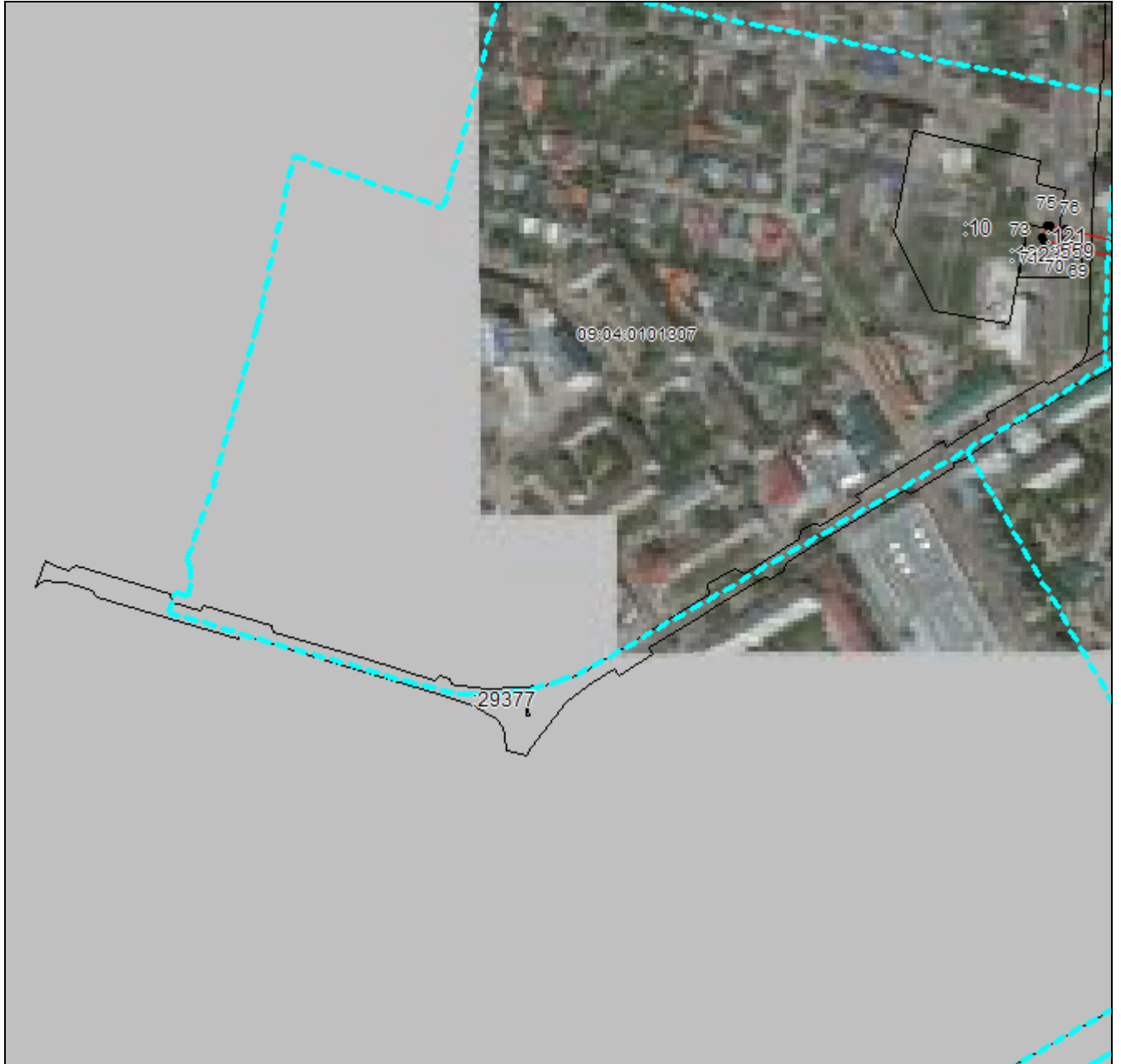
местоположения границ населенных пунктов, территориальных зон,
особо охраняемых природных территорий,
зон с особыми условиями использования территории

**Публичный сервитут в отношении земель и земельных участков в целях эксплуатации
существующего линейного объекта системы электроснабжения регионального значения
«Воздушная линия 110 кВ Л-99**

Черкесск Южная-Усть Дзегута» и его неотъемлемых технологических частей
(наименование объекта, местоположение границ которого описано)

План границ объекта

Выносной лист №21



Масштаб 1:5000

Используемые условные знаки и обозначения приведены на отдельной странице в конце раздела.

Подпись: *Валуев Р. А.* Дата «16» сентября 2024 г.

Место для оттиска печати (при наличии) лица, составившего описание местоположения границ объекта



ГРАФИЧЕСКОЕ ОПИСАНИЕ

местоположения границ населенных пунктов, территориальных зон,
особо охраняемых природных территорий,
зон с особыми условиями использования территории

**Публичный сервитут в отношении земель и земельных участков в целях эксплуатации
существующего линейного объекта системы электроснабжения регионального значения
«Воздушная линия 110 кВ Л-99**

Черкесск Южная-Усть Дзегута» и его неотъемлемых технологических частей
(наименование объекта, местоположение границ которого описано)

План границ объекта

Выносной лист №22



Масштаб 1:5000

Используемые условные знаки и обозначения приведены на отдельной странице в конце раздела.

Подпись: *Валуев Р. А.* Дата «16» сентября 2024 г.

Место для оттиска печати (при наличии) лица, составившего описание местоположения границ объекта



ГРАФИЧЕСКОЕ ОПИСАНИЕ

местоположения границ населенных пунктов, территориальных зон,
особо охраняемых природных территорий,
зон с особыми условиями использования территории






**Публичный сервитут в отношении земель и земельных участков в целях эксплуатации
существующего линейного объекта системы электроснабжения регионального значения
«Воздушная линия 110 кВ Л-99**

Черкесск Южная-Усть Дзегута» и его неотъемлемых технологических частей

(наименование объекта, местоположение границ которого описано)

План границ объекта

Используемые условные знаки и обозначения:

-  – граница объекта,
-  – установленная граница муниципального образования,
-  – установленная граница населенного пункта,
-  – граница земельного участка,
-  – характерная точка объекта.

