

**Сообщение об установлении публичного сервитута в интересах ПАО «Россети Северный Кавказ» в целях эксплуатации существующего линейного объекта системы электроснабжения регионального значения**

В соответствии со статьей 39.42 Земельного кодекса Российской Федерации, в целях размещения объекта регионального значения линии электросетевого хозяйства «ВЛ - 110 кВ Л-95-III отпайка от опоры №67 до п/с Джегонасс», на основании ходатайства ПАО «Россети Северный Кавказ» (ИНН 2632082033) от «16» сентября 2024 г., Министерство имущественных и земельных отношений Карачаево-Черкесской Республики планирует установить публичный сервитут в отношении следующих земельных участков:

<b>№ п/п</b>	<b>Адрес или иное описание местоположения земельного участка</b>	<b>Кадастровый номер земельного участка</b>	<b>Категория земель</b>	<b>Вид разрешенного использования</b>
1	Российская Федерация, Карачаево-Черкесская Республика, г Черкесск, автодорога А-165 Лермонтов - Черкесск (г. Черкесск ул. Шосейная-км. 76+524- км. 85+692, ул. Октябрьская- км. 86+159- км. 88+827)	09:04:0000000:45	Земли населенных пунктов	Земельные участки (территории) общего пользования
2	Карачаево-Черкесская Республика, г. Черкесск	09:04:0000000:61	Земли населённых пунктов	Под опорами ВЛ - 110 кВ
3	Российская Федерация, Карачаево-Черкесская Республика, г Черкесск, ул Шосейная, д 15	09:04:0101334:107	Земли населенных пунктов	Под частью внутризаводского железнодорожного пути от стрелки 515 до тупика №7, под цех по переработке молока и производству сыра, кисломолочных продуктов

4	Карачаево-Черкесская Республика, г. Черкесск, ул. Шоссейная	09:04:0101334:166	Земли населенных пунктов	Для строительства базы и автобусной остановки
5	Российская Федерация, Карачаево-Черкесская Республика, г Черкесск, в р-не ул. Шоссейной, дом 15	09:04:0101334:167	Земли населенных пунктов	для строительства производственной базы

В Министерстве имущественных отношений Карачаево-Черкесской Республики по адресу: г. Черкесск, ул. Кавказская, 19, кабинет № 9, с 14 до 18 часов по вторникам и четвергам (за исключением выходных и не рабочих дней) можно:

ознакомиться с поступившим ходатайством об установлении публичного сервитута и прилагаемым к нему описанием местоположения границ публичного сервитута и подать заявления об учете прав на земельные участки в течении 15 календарных дней с даты опубликования настоящего извещения;

в течение пятнадцати дней со дня опубликования сообщения подать заявление об учете прав на земельные участки, в отношении которых поступило ходатайство с приложением копий документов, подтверждающих эти права, в случае, если в Едином государственном реестре недвижимости отсутствуют сведения о зарегистрированных правах на земельные участки.

Настоящее сообщение размещено на официальных сайтах:

Министерства имущественных отношений Карачаево-Черкесской Республики [minizo.kchgov.ru](http://minizo.kchgov.ru) - новости;

Администрации г. Черкесск [cherkessk09.ru](http://cherkessk09.ru)

## **ГРАФИЧЕСКОЕ ОПИСАНИЕ**

местоположения границ населенных пунктов, территориальных зон,  
особо охраняемых природных территорий,  
зон с особыми условиями использования территории

Публичный сервитут в отношении земель и земельных участков в целях эксплуатации  
существующего линейного объекта системы электроснабжения регионального значения «ВЛ -  
110 кВ Л-95-III отпайка от опоры №67 до п/с

Джегонасс» и его неотъемлемых технологических частей

---

(наименование объекта, местоположение границ которого описано (далее - объект)

**ГРАФИЧЕСКОЕ ОПИСАНИЕ**

местоположения границ населенных пунктов, территориальных зон,  
особо охраняемых природных территорий,  
зон с особыми условиями использования территории

**Публичный сервитут в отношении земель и земельных участков в целях эксплуатации  
существующего линейного объекта системы электроснабжения регионального значения «ВЛ -  
110 кВ Л-95-III отпайка от опоры №67 до п/с  
Джегонасе» и его неотъемлемых технологических частей**  
(наименование объекта, местоположение границ которого описано)

<b>№ п/п</b>	<b>Содержание</b>	<b>Номера листов</b>
<b>1</b>	<b>2</b>	<b>3</b>
1	Сведения об объекте	
2	Сведения о местоположении границ объекта	
3	Сведения о местоположении измененных (уточненных) границ объекта	
4	План границ	
5	Приложение	
	<i>Доверенность серия: 26АА №5234929 от 14.04.2023</i>	—

**ГРАФИЧЕСКОЕ ОПИСАНИЕ**

местоположения границ населенных пунктов, территориальных зон,  
особо охраняемых природных территорий,  
зон с особыми условиями использования территории

**Публичный сервитут в отношении земель и земельных участков в целях эксплуатации  
существующего линейного объекта системы электроснабжения регионального значения «ВЛ -  
110 кВ Л-95-III отпайка от опоры №67 до п/с  
Джегонасе» и его неотъемлемых технологических частей**  
(наименование объекта, местоположение границ которого описано)

**Сведения об объекте**

<b>№ п/п</b>	<b>Характеристики объекта</b>	<b>Описание характеристик</b>
<b>1</b>	<b>2</b>	<b>3</b>
1	Местоположение объекта	Карачаево-Черкесская Республика; кадастровый квартал: 09:00:000000, орган власти: Министерство имущественных и земельных отношений Карачаево-Черкесской Республики, Карачаево-Черкесская Республика
2	Площадь объекта ± величина погрешности определения площади ( $P \pm \Delta P$ )	2298±84 кв.м
3	Иные характеристики объекта	Срок действия: продолжительность: 49

**ГРАФИЧЕСКОЕ ОПИСАНИЕ**

местоположения границ населенных пунктов, территориальных зон,  
особо охраняемых природных территорий,  
зон с особыми условиями использования территории

**Публичный сервитут в отношении земель и земельных участков в целях эксплуатации  
существующего линейного объекта системы электроснабжения регионального значения «ВЛ -  
110 кВ Л-95-III отпайка от опоры №67 до п/с  
Джегонасе» и его неотъемлемых технологических частей**  
(наименование объекта, местоположение границ которого описано)

**Сведения о местоположении границ объекта****1. Система координат МСК-09****2. Сведения о характерных точках границ объекта**

Обозначение характерных точек границ	Координаты, м		Метод определения координат характерной точки	Средняя квадратическая погрешность положения характерной точки (M <sub>t</sub> ), м	Описание обозначения точки на местности (при наличии)
	X	Y			
1	2	3	4	5	6
1	586608,05	329930,16	Геодезический метод	0,50	—
2	586608,86	329930,33	Геодезический метод	0,50	—
3	586630,04	329939,67	Геодезический метод	0,50	—
4	586631,06	329942,30	Геодезический метод	0,50	—
5	586629,02	329946,96	Геодезический метод	0,50	—
6	586628,92	329947,16	Геодезический метод	0,50	—
7	586626,02	329947,78	Геодезический метод	0,50	—
8	586617,02	329941,28	Геодезический метод	0,50	—
9	586580,84	330027,27	Геодезический метод	0,50	—
10	586560,34	330128,49	Геодезический метод	0,50	—
11	586560,11	330129,09	Геодезический метод	0,50	—
12	586557,57	330129,92	Геодезический метод	0,50	—
13	586548,19	330125,78	Геодезический метод	0,50	—
14	586547,27	330124,95	Геодезический метод	0,50	—
15	586547,07	330123,43	Геодезический метод	0,50	—
16	586573,90	330024,75	Геодезический метод	0,50	—
17	586573,94	330024,62	Геодезический метод	0,50	—
18	586606,16	329931,51	Геодезический метод	0,50	—

**ГРАФИЧЕСКОЕ ОПИСАНИЕ**

местоположения границ населенных пунктов, территориальных зон,  
особо охраняемых природных территорий,  
зон с особыми условиями использования территории

**Публичный сервитут в отношении земель и земельных участков в целях эксплуатации  
существующего линейного объекта системы электроснабжения регионального значения «ВЛ -  
110 кВ Л-95-III отпайка от опоры №67 до п/с  
Джегонасе» и его неотъемлемых технологических частей**  
(наименование объекта, местоположение границ которого описано)

**Сведения о местоположении границ объекта**

1	2	3	4	5	6
1	586608,05	329930,16	Геодезический метод	0,50	—

**3. Сведения о характерных точках части (частей) границы объекта**

Обозначение характерных точек части границы	Координаты, м		Метод определения координат характерной точки	Средняя квадратическая погрешность положения характерной точки (M <sub>t</sub> ), м	Описание обозначения точки на местности (при наличии)
	X	Y			
1	2	3	4	5	6
Часть № —					
—	—	—	—	—	—

## ГРАФИЧЕСКОЕ ОПИСАНИЕ

местоположения границ населенных пунктов, территориальных зон,  
особо охраняемых природных территорий,  
зон с особыми условиями использования территории

**Публичный сервитут в отношении земель и земельных участков в целях эксплуатации  
существующего линейного объекта системы электроснабжения регионального значения «ВЛ -  
110 кВ Л-95-III отпайка от опоры №67 до п/с  
Джегонасе» и его неотъемлемых технологических частей**  
(наименование объекта, местоположение границ которого описано)

### Сведения о местоположении измененных (уточненных) границ объекта

1. Система координат —

2. Сведения о характерных точках границ объекта

Обозначение характерных точек границ	Существующие координаты, м		Измененные (уточненные) координаты, м		Метод определения координат характерной точки	Средняя квадратическая погрешность положения характерной точки (M <sub>t</sub> ), м	Описание обозначения точки на местности (при наличии)
	X	Y	X	Y			
1	2	3	4	5	6	7	8
—	—	—	—	—	—	—	—

3. Сведения о характерных точках части (частей) границы объекта

Часть № —

Обозначение характерных точек границ	Существующие координаты, м		Измененные (уточненные) координаты, м		Метод определения координат характерной точки	Средняя квадратическая погрешность положения характерной точки (M <sub>t</sub> ), м	Описание обозначения точки на местности (при наличии)
	X	Y	X	Y			
1	2	3	4	5	6	7	8
—	—	—	—	—	—	—	—

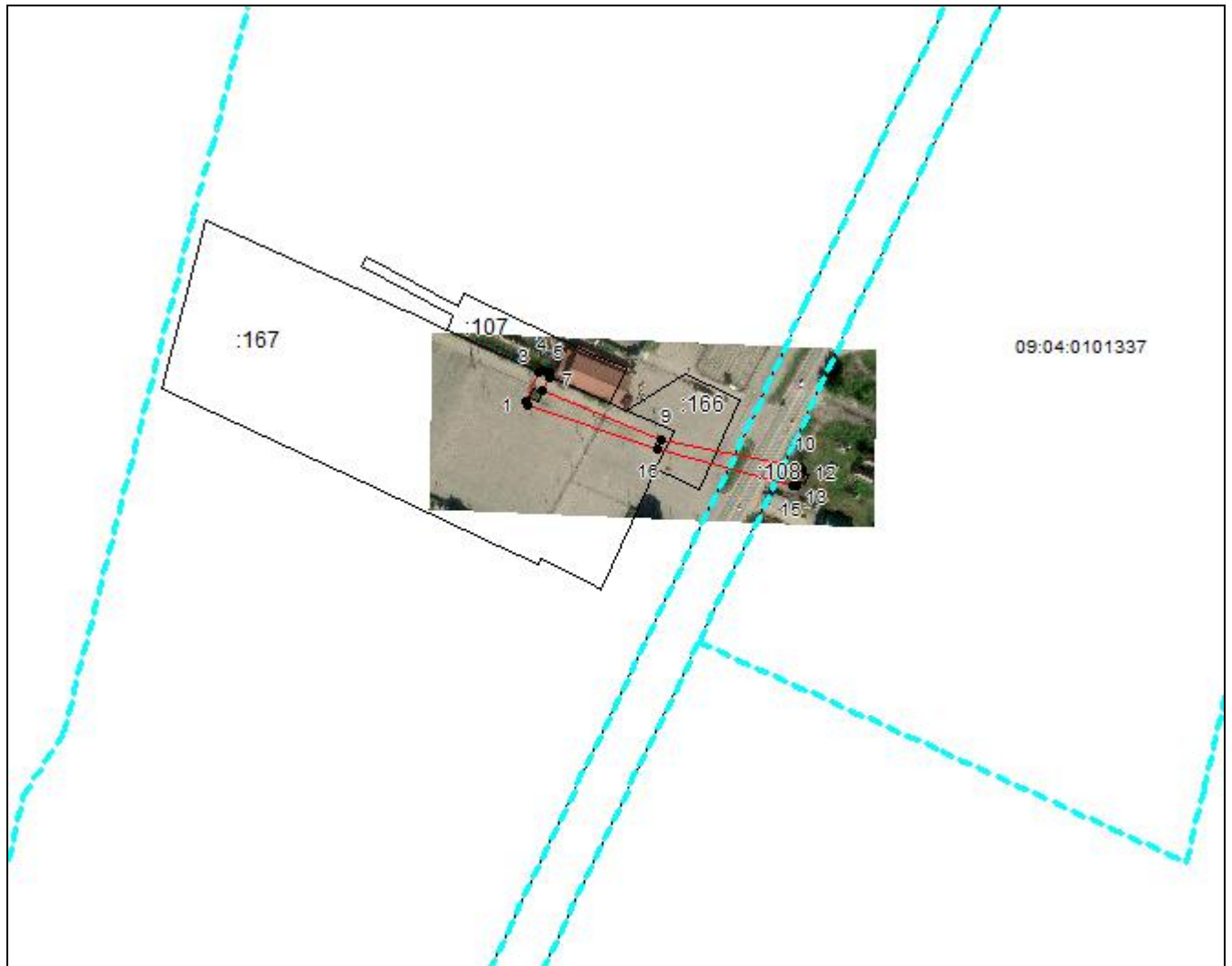


## ГРАФИЧЕСКОЕ ОПИСАНИЕ

местоположения границ населенных пунктов, территориальных зон,  
особо охраняемых природных территорий,  
зон с особыми условиями использования территории






**Публичный сервитут в отношении земель и земельных участков в целях эксплуатации  
существующего линейного объекта системы электроснабжения регионального значения «ВЛ -  
110 кВ Л-95-III отпайка от опоры №67 до п/с  
Джегонасе» и его неотъемлемых технологических частей**  
(наименование объекта, местоположение границ которого описано)


## План границ объекта



Масштаб 1: 5000

### Используемые условные знаки и обозначения:

-  – граница объекта,
-  – установленная граница муниципального образования,
-  – установленная граница населенного пункта,
-  – граница земельного участка,
-  – характерная точка объекта.

Подпись:  Валуйев Р. А. Дата «16» сентября 2024 г.

Место для оттиска печати (при наличии) лица, составившего описание местоположения границ объекта

