

Сообщение об установлении публичного сервитута в интересах ПАО «Россети Северный Кавказ» в целях эксплуатации существующего линейного объекта системы электроснабжения регионального значения

В соответствии со статьей 39.42 Земельного кодекса Российской Федерации, в целях размещения объекта регионального значения линии электросетевого хозяйства «Воздушная линия 35 кВ Л-324 Зеленогорская- Учкекен с отпайкой на ПС Конзавод», на основании ходатайства ПАО «Россети Северный Кавказ» (ИНН 2632082033) от «16» сентября 2024 г., Министерство имущественных и земельных отношений Карачаево-Черкесской Республики планирует установить публичный сервитут в отношении следующих земельных участков:

№ п/п	Адрес или иное описание местоположения земельного участка	Кадастровый номер земельного участка	Категория земель	Вид разрешенного использования
1	Карачаево-Черкесская Республика, р-н Малокарачаевский	09:08:0000000:4114	Земли населенных пунктов	Под объекты энергетики
2	Карачаево-Черкесская Республика, р-н Малокарачаевский	09:08:0000000:4118	Земли населенных пунктов	Под объекты энергетики
3	Российская Федерация, Карачаево-Черкесская Республика, Малокарачаевский район, Краснокурганское СП	09:08:0000000:11753	Земли населенных пунктов	Скотоводство
4	Карачаево-Черкесская Республика, Малокарачаевский р-н, с. Учкекен, ул. Интернациональная, д. 31	09:08:0000000:12175	Земли населенных пунктов	парки культуры и отдыха
5	Российская Федерация, Карачаево-Черкесская Республика, Малокарачаевский район, с. Учкекен	09:08:0000000:12277	Земли населенных пунктов	трубопроводный транспорт
6	Карачаево-Черкесская Республика, р-н. Малокарачаевский,	09:08:0020103:25	Земли населенных пунктов	Растениеводство

	с.Красный Курган, участок находится примерно в 2 км от ориентира по направлению на восток			
7	Карачаево-Черкесская Республика, р-н. Малокарачаевский	09:08:0020103:29	Земли промышленности, энергетики, транспорта, связи, радиовещания, телевидения, информатики, земли для обеспечения космической деятельности, земли обороны, безопасности и земли иного специального назначения	Под объекты энергетики
8	Карачаево-Черкесская Республика, р-н. Малокарачаевский	09:08:0020103:167	Земли населенных пунктов	Под объекты энергетики
9	Российская Федерация, Карачаево-Черкесская Республика, Малокарачаевский р-н, с Красный Курган микрорайон Нарсана, №2	09:08:0020103:236	Земли населенных пунктов	Для сельскохозяйственного производства
10	Карачаево-Черкесская респ, р-н Малокарачаевский, земли ОАО ПКЗ Карачаевский, поле №11	09:08:0020103:282	Земли населенных пунктов	под пашню
11	Карачаево-Черкесская Республика, р-н Малокарачаевский, Учкекенское СП, юго- восточная окраина с. Учкекен, г. Рим-Гора.	09:08:0020103:327	Земли сельскохозяйственного назначения	Для развития туризма в целях сохранения объектов природного и культурно- исторического наследия
12	Российская Федерация, Карачаево-Черкесская Республика, Малокарачаевский	09:08:0020103:328	Земли сельскохозяйственного назначения	Скотоводство

	район, Джагинское СП, южная окраина с. Джага, г.Рим- Гора.			
13	Карачаево-Черкесская Республика, р-н Малокарачаевский, Краснокурганское СП, примерно в 400 м от с Красный Курган по направлению на юго- запад	09:08:0020103:374	Земли населенных пунктов	Для сельскохозяйственного производства
14	Российская Федерация, Карачаево-Черкесская республика, Малокарачаевский муниципальный район, Краснокурганское СП, автомобильная дорога межмуниципального значения Конзавод- Комунстрой-Медовый водопад км 5+034 - км 12+344	09:08:0020103:492	Земли населенных пунктов	для эксплуатации автомобильной дороги
15	Российская Федерация, Карачаево-Черкесская Республика, р-н Малокарачаевский, Краснокурганское СП, примерно в 1,3 км от с.Красный Курган по направлению на запад в урочище Драгунское поле.	09:08:0020103:595	Земли сельскохозяйственного назначения	сенокосение
16	Российская Федерация, Карачаево-Черкесская Республика, р-н Малокарачаевский, Краснокурганское СП, примерно в 1 км от с.Красный Курган по направлению на запад в урочище Драгунское поле.	09:08:0020103:596	Земли сельскохозяйственного назначения	сенокосение

17	Карачаево-Черкесская Республика, Малокарачаевский район, Краснокурганское СП, примерно в 1,2 км от с. Красный Курган по направлению на юг	09:08:0020103:608	Земли населенных пунктов	Под пастбища
18	Российская Федерация, Карачаево-Черкесская Республика, Малокарачаевский район, с Красный Курган, мкр Нарсана, 2 б	09:08:0020103:689	Земли населенных пунктов	животноводство (сельскохозяйственное производство)
19	Российская Федерация, Карачаево-Черкесская Республика, р-н Малокарачаевский, Краснокурганское СП	09:08:0020103:700	Земли населенных пунктов	автомобильный транспорт
20	Карачаево-Черкесская Республика, Малокарачаевский р-н, с. Красный Курган	09:08:0020103:778	Земли населенных пунктов	Для сельскохозяйственного производства
21	Карачаево-Черкесская Республика, Малокарачаевский р-н, с. Красный Курган	09:08:0020103:795	Земли населенных пунктов	Под пашню
22	Карачаево-Черкесская Республика, Малокарачаевский р-н, с. Красный Курган	09:08:0020103:824	Земли сельскохозяйственного назначения	сенокосение
23	Карачаево-Черкесская Республика, Малокарачаевский р-н	09:08:0020103:839	Земли сельскохозяйственного назначения	Сенокосение
24	Российская Федерация, Карачаево-Черкесская Республика, р-н Малокарачаевский, с Красный Курган, мкр Нарсана, 3д	09:08:0020103:877	Земли населенных пунктов	Для ведения личного подсобного хозяйства

25	Карачаево-Черкесская Республика, Малокарачаевский р-н	09:08:0020103:889	Земли сельскохозяйственного назначения	сенокосение
26	Российская Федерация, Карачаево-Черкесская Республика, Малокарачаевский район, с. Красный Курган, мкр. Нарсана 3и	09:08:0020103:929	Земли населенных пунктов	Садоводство
27	Карачаево-Черкесская Республика, Малокарачаевский р-н, с. Красный Курган	09:08:0020103:976	Земли сельскохозяйственного назначения	сенокосение
28	Российская Федерация, Карачаево-Черкесская Республика, Малокарачаевский район, с. Красный Курган, мкр Нарсана, 1 Б	09:08:0020103:1046	Земли населенных пунктов	общественное питание
29	Карачаево-Черкесская Республика, Малокарачаевский р-н, с. Красный Курган	09:08:0020103:1067	Земли сельскохозяйственного назначения	сенокосение
30	Российская Федерация, Карачаево-Черкесская Республика, Малокарачаевский район, с. Красный Курган, мкр Нарсана, 1д	09:08:0020103:1078	Земли населенных пунктов	Для ведения сельского хозяйства
31	Российская Федерация, Карачаево-Черкесская Республика, Малокарачаевский район, с. Красный Курган, мкр. Нарсана, № 8 б	09:08:0020103:1087	Земли населенных пунктов	магазины
32	Карачаево-Черкесская Республика, Малокарачаевский р-н	09:08:0020103:1245	Земли сельскохозяйственного назначения	сенокосение

33	Российская Федерация, Карачаево-Черкесская республика, р-н Малокарачаевский, с Красный Курган, мкр. Нарсана, № 8в	09:08:0020103:1268	Земли населенных пунктов	магазины
34	Российская Федерация, Карачаево-Черкесская Республика, Малокарачаевский р-н, Краснокурганское СП, примерно в 2 м, от с. Красный Курган по направлению на юго- запад	09:08:0020103:1284	Земли сельскохозяйственного назначения	сенокосение
35	Российская Федерация, Карачаево-Черкесская Республика, Малокарачаевский район, Краснокурганское СП, примерно в 50м. от с. Красный Курган по направлению на юг	09:08:0020103:1295	Земли сельскохозяйственного назначения	сенокосение
36	Карачаево-Черкесская Республика, Малокарачаевский р-н, с. Красный Курган	09:08:0020103:1296	Земли населенных пунктов	растениеводство
37	Российская Федерация, Карачаево-Черкесская республика, Малокарачаевский р-н, Краснокурганское СП, примерно в 230 м. от с. Красный Курган по направлению на юг	09:08:0020103:1373	Земли сельскохозяйственного назначения	сенокосение
38	Российская Федерация, Карачаево-Черкесская Республика, Малокарачаевский район, Краснокурганненское СП, примерно в 550 метрах от с. Красный Курган по направлению	09:08:0020103:1460	Земли населенных пунктов	животноводство

	на юго-восток			
39	Российская Федерация, Карачаево-Черкесская Республика, Малокарачаевский район, Краснокурганское СП, примерно в 163 м от с. Красный Курган по направлению на юг	09:08:0020103:1496	Земли сельскохозяйственного назначения	сенокосение
40	Карачаево-Черкесская Республика, Малокарачаевский р-н, с. Красный Курган	09:08:0020103:1532	Земли населенных пунктов	Для сельскохозяйственного производства
41	Карачаево-Черкесская Республика, Малокарачаевский р-н, с. Красный Курган	09:08:0020103:1533	Земли населенных пунктов	Для индивидуального жилищного строительства
42	Карачаево-Черкесская Республика, Малокарачаевский р-н, с. Красный Курган, п/ст Куян	09:08:0020103:1719	Земли населенных пунктов	выпас сельскохозяйственных животных
43	Российская Федерация, Карачаево-Черкесская Республика, Малокарачаевский район, Краснокурганское СП, примерно в 1,9 км. от с. Красный Курган по направлению на запад	09:08:0020103:2025	Земли сельскохозяйственного назначения	выпас сельскохозяйственных животных
44	Карачаево-Черкесская Республика, р-н. Малокарачаевский, с. Джага, ул. Калез, д. 20	09:08:0080102:1188	Земли населенных пунктов	Для ведения личного подсобного хозяйства
45	Карачаево-Черкесская Республика, Малокарачаевский р-н, с. Джага, ул. Исмаила Семенова, д. 15	09:08:0080102:2006	Земли населенных пунктов	для ведения личного подсобного хозяйства

46	Карачаево-Черкесская Республика, р-н Малокарачаевский, с Джага, ул Исмаила Семёнова, д 13	09:08:0080102:2007	Земли населенных пунктов	Для ведения личного подсобного хозяйства
47	Российская Федерация, Карачаево-Черкесская Республика, Малокарачаевский район, с. Джага, ул. Исмаила Семенова, д. 21	09:08:0080102:2017	Земли населенных пунктов	Для ведения личного подсобного хозяйства
48	Карачаево-Черкесская Республика, Малокарачаевский р-н, с. Джага	09:08:0080102:2019	Земли населенных пунктов	Для ведения личного подсобного хозяйства
49	Карачаево-Черкесская Республика, Малокарачаевский р-н, с. Джага, ул. Исмаила Семенова, д. 17	09:08:0080102:2020	Земли населенных пунктов	Для ведения личного подсобного хозяйства
50	Российская Федерация, Карачаево-Черкесская Республика, Малокарачаевский район, с Джага, ул Исмаила Семенова, 7	09:08:0080102:2028	Земли населенных пунктов	Для ведения личного подсобного хозяйства
51	Российская Федерация, Карачаево-Черкесская Республика, р-н Малокарачаевский, с Джага, ул Парфенова, д 47	09:08:0080102:2300	Земли населенных пунктов	Для ведения личного подсобного хозяйства
52	Карачаево-Черкесская Республика, р-н Малокарачаевский, с Джага, ул Луговая, д 31	09:08:0080102:2333	Земли населенных пунктов	Для ведения личного подсобного хозяйства
53	Карачаево-Черкесская Республика, Малокарачаевский район, с Джага, ул Хрущева, №32	09:08:0080102:2334	Земли населенных пунктов	Для ведения личного подсобного хозяйства

54	Карачаево-Черкесская Республика, р-н Малокарачаевский, с Джага, ул Исмаила Семенова, д 23	09:08:0080102:2794	Земли населенных пунктов	Для ведения личного подсобного хозяйства
55	Карачаево-Черкесская Республика, р-н Малокарачаевский, с Джага, ул Исмаила Семенова, д 25	09:08:0080102:2795	Земли населенных пунктов	Для ведения личного подсобного хозяйства
56	Карачаево-Черкесская Республика, р-н Малокарачаевский, с Джага, ул Исмаила Семенова, д 29	09:08:0080102:2797	Земли населенных пунктов	Для ведения личного подсобного хозяйства
57	Карачаево-Черкесская Республика, р-н Малокарачаевский, с Джага, ул Исмаила Семенова, д 27	09:08:0080102:2800	Земли населенных пунктов	Для ведения личного подсобного хозяйства
58	Карачаево-Черкесская Республика, р-н Малокарачаевский, с Джага, ул Исмаила Семенова, д 31	09:08:0080102:2801	Земли населенных пунктов	Для ведения личного подсобного хозяйства
59	Карачаево-Черкесская Республика, р-н Малокарачаевский, с Джага, ул Исмаила Семенова, д 33	09:08:0080102:2818	Земли населенных пунктов	Для ведения личного подсобного хозяйства
60	Карачаево-Черкесская Республика, р-н Малокарачаевский, с Джага, ул Исмаила Семенова, д 41	09:08:0080102:2834	Земли населенных пунктов	для ведения личного подсобного хозяйства
61	Карачаево-Черкесская Республика, р-н Малокарачаевский, с Джага, ул Исмаила Семенова, д 35	09:08:0080102:2835	Земли населенных пунктов	для ведения личного подсобного хозяйства

62	Карачаево-Черкесская Республика, р-н Малокарачаевский, с Джага, ул Исмаила Семенова, д 37	09:08:0080102:2836	Земли населенных пунктов	для ведения личного подсобного хозяйства
63	Карачаево-Черкесская Республика, р-н Малокарачаевский, с Джага, ул Исмаила Семенова, д 39	09:08:0080102:2854	Земли населенных пунктов	для ведения личного подсобного хозяйства
64	Российская Федерация, Карачаево-Черкесская Республика, р-н Малокарачаевский, с. Джага, ул. Исмаила Семенова, 43	09:08:0080102:3461	Земли населенных пунктов	Для ведения личного подсобного хозяйства
65	Российская Федерация, Карачаево-Черкесская Республика, р-н Малокарачаевский, с. Джага, ул. Исмаила Семенова, 47	09:08:0080102:3462	Земли населенных пунктов	Для ведения личного подсобного хозяйства
66	Российская Федерация, Карачаево-Черкесская Республика, Малокарачаевский район, с Джага, ул Исмаила Семенова, 77	09:08:0080102:3463	Земли населенных пунктов	Для ведения личного подсобного хозяйства
67	Российская Федерация, Карачаево-Черкесская Республика, р-н Малокарачаевский, с. Джага, ул. Исмаила Семенова, 45	09:08:0080102:3464	Земли населенных пунктов	Для ведения личного подсобного хозяйства
68	Российская Федерация, Карачаево-Черкесская Республика, Малокарачаевский район, с. Джага, ул. Исмаила Семенова, 69	09:08:0080102:3465	Земли населенных пунктов	Для ведения личного подсобного хозяйства
69	Российская Федерация, Карачаево-Черкесская Республика, Малокарачаевский район, с Джага, ул	09:08:0080102:3466	Земли населенных пунктов	Для ведения личного подсобного хозяйства

	Исмаила Семенова, 67			
70	Российская Федерация, Карачаево-Черкесская Республика, Малокарачаевский район, с Джага, ул Исмаила Семенова, 71	09:08:0080102:3467	Земли населенных пунктов	Для ведения личного подсобного хозяйства
71	Российская Федерация, Карачаево-Черкесская Республика, Малокарачаевский район, с Джага, ул Исмаила Семенова, 61	09:08:0080102:3468	Земли населенных пунктов	Для ведения личного подсобного хозяйства
72	Российская Федерация, Карачаево-Черкесская Республика, Малокарачаевский район, с Джага, ул Исмаила Семенова, 75	09:08:0080102:3469	Земли населенных пунктов	Для ведения личного подсобного хозяйства
73	Российская Федерация, Карачаево-Черкесская Республика, р-н Малокарачаевский, с. Джага, ул. Исмаила Семенова, 73	09:08:0080102:3470	Земли населенных пунктов	Для ведения личного подсобного хозяйства
74	Российская Федерация, Карачаево-Черкесская Республика, р-н Малокарачаевский, с. Джага, ул. Исмаила Семенова, 59	09:08:0080102:3471	Земли населенных пунктов	Для ведения личного подсобного хозяйства
75	Российская Федерация, Карачаево-Черкесская Республика, Малокарачаевский район, с Джага, ул Исмаила Семенова, 65	09:08:0080102:3472	Земли населенных пунктов	Для ведения личного подсобного хозяйства
76	Российская Федерация, Карачаево-Черкесская Республика, р-н Малокарачаевский, с. Джага, ул. Исмаила Семенова, 63	09:08:0080102:3473	Земли населенных пунктов	Для ведения личного подсобного хозяйства

77	Российская Федерация, Карачаево-Черкесская Республика, р-н Малокарачаевский, с. Джага, ул. Исмаила Семенова, 49	09:08:0080102:3474	Земли населенных пунктов	Для ведения личного подсобного хозяйства
78	Российская Федерация, Карачаево-Черкесская Республика, р-н Малокарачаевский, с. Джага, ул. Исмаила Семенова, 53	09:08:0080102:3475	Земли населенных пунктов	Для ведения личного подсобного хозяйства
79	Российская Федерация, Карачаево-Черкесская Республика, р-н Малокарачаевский, с. Джага, ул. Исмаила Семенова, 51	09:08:0080102:3476	Земли населенных пунктов	Для ведения личного подсобного хозяйства
80	Российская Федерация, Карачаево-Черкесская Республика, Малокарачаевский район, с. Джага, ул. Исмаила Семенова, 55.	09:08:0080102:3477	Земли населенных пунктов	Для ведения личного подсобного хозяйства
81	Российская Федерация, Карачаево-Черкесская Республика, Малокарачаевский район, с. Джага, ул. Исмаила Семенова, 57.	09:08:0080102:3478	Земли населенных пунктов	Для ведения личного подсобного хозяйства
82	Российская Федерация, Карачаево-Черкесская Республика, Малокарачаевский район, с. Джага, ул. Калеж 3 №22	09:08:0080102:4164	Земли населенных пунктов	Для ведения личного подсобного хозяйства (приусадебный земельный участок)
83	Карачаево-Черкесская Республика, р-н Малокарачаевский, с Красный Курган, ул Комсомольская, квартал 7, участок 1	09:08:0120101:427	Земли населенных пунктов	Для ведения личного подсобного хозяйства

84	Российская Федерация, Карачаево-Черкесская республика, р-н Малокарачаевский, с. Красный Курган, ул. Комсомольская, квартал 6, участок 10	09:08:0120101:567	Земли населенных пунктов	Для ведения личного подсобного хозяйства
85	Карачаево-Черкесская Республика, Малокарачаевский р-н, с. Красный Курган, ул. Объездная, д. 2	09:08:0120102:2190	Земли населенных пунктов	Для ведения личного подсобного хозяйства
86	Карачаево-Черкесская Республика, Малокарачаевский р-н, с. Красный Курган, ул. Объездная, д. 1	09:08:0120102:2192	Земли населенных пунктов	Для ведения личного подсобного хозяйства
87	Карачаево-Черкесская Республика, Малокарачаевский р-н, с. Красный Курган, ул. Объездная, д. 3	09:08:0120102:2193	Земли населенных пунктов	Для ведения личного подсобного хозяйства
88	Карачаево-Черкесская Республика, Малокарачаевский р-н, с. Красный Курган, ул. Объездная, д. 4	09:08:0120102:2194	Земли населенных пунктов	Для ведения личного подсобного хозяйства
89	Карачаево-Черкесская Республика, Малокарачаевский р-н, с. Красный Курган, ул. Объездная, д. 5	09:08:0120102:2195	Земли населенных пунктов	Для ведения личного подсобного хозяйства
90	Карачаево-Черкесская Республика, Малокарачаевский р-н, с. Красный Курган, ул. К.Кулиева, д. 20	09:08:0120102:2234	Земли населенных пунктов	Для ведения личного подсобного хозяйства(приусадебный земельный участок)
91	Карачаево-Черкесская Республика, Малокарачаевский р-н, с. Красный Курган, ул. К.Кулиева, д. 18	09:08:0120102:2235	Земли населенных пунктов	Для ведения личного подсобного хозяйства(приусадебный земельный участок)

92	Карачаево-Черкесская Республика, Малокарачаевский р-н, с. Красный Курган, ул. К.Кулиева, д. 19	09:08:0120102:2236	Земли населенных пунктов	Для ведения личного подсобного хозяйства(приусадебный земельный участок)
93	Карачаево-Черкесская Республика, Малокарачаевский р-н, с. Красный Курган, ул. К.Кулиева, д. 18а	09:08:0120102:2348	Земли населенных пунктов	Для ведения личного подсобного хозяйства(приусадебный земельный участок)
94	Карачаево-Черкесская Республика, Малокарачаевский р-н, с. Красный Курган, ул. Объездная, д. 13	09:08:0120102:2389	Земли населенных пунктов	сенокосение
95	Карачаево-Черкесская Республика, Малокарачаевский р-н, с. Красный Курган, ул. Объездная, д. 14	09:08:0120102:2390	Земли населенных пунктов	сенокосение
96	Российская Федерация, Карачаево-Черкесская Республика, Малокарачаевский р-н, с Красный Курган, ул Объездная, д 12а	09:08:0120102:2420	Земли населенных пунктов	сенокосение
97	Российская Федерация, Карачаево-Черкесская Республика, Малокарачаевский р-н, с Красный Курган, ул. К.Мечиева, № 24	09:08:0120102:2608	Земли населенных пунктов	Для ведения личного подсобного хозяйства (приусадебный земельный участок)
98	Карачаево-Черкесская Республика, р-н. Малокарачаевский, с. Красный Курган, ул. Верхняя	09:08:0120103:7	Земли населенных пунктов	Для размещения и использования по назначению объектов энергетики
99	Российская Федерация, Карачаево-Черкесская Республика, Малокарачаевский район, с. Красный Курган, ул. Луговая 27	09:08:0120103:979	Земли населенных пунктов	для ведения личного подсобного хозяйства

100	Российская Федерация, Карачаево-Черкесская Республика, Малокарачаевский район, с. Красный Курган, ул. Луговая, д. 26	09:08:0120103:980	Земли населенных пунктов	для ведения личного подсобного хозяйства
101	Российская Федерация, Карачаево-Черкесская Республика, Малокарачаевский район, с. Красный Курган, ул. Луговая, д. 25	09:08:0120103:984	Земли населенных пунктов	для ведения личного подсобного хозяйства
102	Карачаево-Черкесская Республика, Малокарачаевский р-н, с. Красный Курган	09:08:0120103:1045	Земли населенных пунктов	для эксплуатации автомобильной дороги
103	Российская Федерация, Карачаево-Черкесская Республика, Малокарачаевский район, с. Красный Курган, ул. Комсомольская, квартал 4, участок 7	09:08:0120103:1106	Земли населенных пунктов	для ведения личного подсобного хозяйства
104	Российская Федерация, Карачаево-Черкесская Республика, Малокарачаевский район, с. Красный Курган, мкр. Нарсана, №2д,	09:08:0120103:1263	Земли населенных пунктов	Для ведения личного подсобного хозяйства (приусадебный земельный участок)
105	Российская Федерация, Карачаево-Черкесская Республика, Малокарачаевский район, с. Красный Курган, мкр. Нарсана № 2е	09:08:0120103:1280	Земли населенных пунктов	для ведения личного подсобного хозяйства (приусадебный земельный участок)
106	Российская Федерация, Карачаево-Черкесская Республика, Малокарачаевский район, с. Красный Курган, ул.	09:08:0120103:1380	Земли населенных пунктов	сенокосение

	Комсомольская, квартал 2, участок 7			
107	Карачаево-Черкесская Республика, Малокарачаевский р-н, с. Красный Курган, ул. Домбайская	09:08:0120103:1424	Земли населенных пунктов	Для ведения личного подсобного хозяйства (приусадебный земельный участок)
108	Карачаево-Черкесская Республика, Малокарачаевский р-н, с. Красный Курган, ул. Домбайская	09:08:0120103:1425	Земли населенных пунктов	Для ведения личного подсобного хозяйства (приусадебный земельный участок)
109	Карачаево-Черкесская Республика, Малокарачаевский р-н, с. Красный Курган, ул. Архызская	09:08:0120103:1426	Земли населенных пунктов	Для ведения личного подсобного хозяйства
110	Карачаево-Черкесская Республика, Малокарачаевский р-н, с. Учкекен, ул. Интернациональная, з/у 29	09:08:0180103:9	Земли населенных пунктов	Для размещения мастерских участков и подстанции
111	Карачаево-Черкесская Республика, Малокарачаевский р-н, с. Учкекен, ул. Трудовая, дом 12/2	09:08:0180103:22	Земли населенных пунктов	Для ведения личного подсобного хозяйства
112	Карачаево-Черкесская Республика, р-н. Малокарачаевский, с. Учкекен, ул. Верхняя, д. 1	09:08:0180103:70	Земли населенных пунктов	Для ведения личного подсобного хозяйства
113	Российская Федерация, Карачаево-Черкесская республика, р-н Малокарачаевский, с. Учкекен, ул. Лесная, д. 1	09:08:0180103:335	Земли населенных пунктов	Для ведения личного подсобного хозяйства

114	Карачаево-Черкесская Республика, р-н. Малокарачаевский, с. Учкеек, ул. Дружбы, д. 10	09:08:0180103:569	Земли населенных пунктов	Для ведения личного подсобного хозяйства
115	Карачаево-Черкесская Республика, р-н. Малокарачаевский, с. Учкеек, пер. Дружбы, д. 10а	09:08:0180103:570	Земли населенных пунктов	Для ведения личного подсобного хозяйства
116	Карачаево-Черкесская Республика, р-н. Малокарачаевский, с. Учкеек, ул. Османа Касаева, д. 11	09:08:0180103:1014	Земли населенных пунктов	Для ведения личного подсобного хозяйства
117	Карачаево-Черкесская Республика, р-н. Малокарачаевский, с. Учкеек	09:08:0180103:1015	Земли населенных пунктов	Под объекты энергетики
118	Карачаево-Черкесская Республика, р-н. Малокарачаевский, с. Учкеек, ул. Южная, д. 9	09:08:0180103:1023	Земли населенных пунктов	Для ведения личного подсобного хозяйства
119	Карачаево-Черкесская Республика, р-н. Малокарачаевский, с. Учкеек, ул. Верхняя, д. 8	09:08:0180103:1031	Земли населенных пунктов	Для ведения личного подсобного хозяйства
120	Карачаево-Черкесская Республика, Малокарачаевский р-н, с. Учкеек, ул. А-А. Эфендиева, д. 2а	09:08:0180103:1032	Земли населенных пунктов	Для ведения личного подсобного хозяйства
121	Карачаево-Черкесская Республика, Малокарачаевский р-н, с. Учкеек, ул. Южная, д. 6	09:08:0180103:1075	Земли населенных пунктов	Для ведения личного подсобного хозяйства
122	Российская Федерация, Карачаево-Черкесская Республика, р-н. Малокарачаевский, с. Учкеек, ул.	09:08:0180103:1089	Земли населенных пунктов	для размещения домов многоэтажной жилой застройки

	Интернациональная, д 11			
123	Российская Федерация, Карачаево-Черкесская Республика, Малокарачаевский район, Учкеекское СП, участок находится на юго-восточной окраине пос. Калез	09:08:0180103:1137	Земли населенных пунктов	для ведения сельскохозяйственного производства
124	Российская Федерация, Карачаево-Черкесская Республика, Малокарачаевский район, с. Учкеек, ул. Безымянная, 14	09:08:0180103:1188	Земли населенных пунктов	для ведения личного подсобного хозяйства
125	Карачаево-Черкесская Республика, Малокарачаевский р-н, с. Учкеек, ул. Южная, д. 7	09:08:0180103:1341	Земли населенных пунктов	Для индивидуального жилищного строительства
126	Российская Федерация, Карачаево-Черкесская Республика, Малокарачаевский район, с. Учкеек, ул. Полевая, уч. 1д,	09:08:0180103:1876	Земли населенных пунктов	для ведения личного подсобного хозяйства(приусадебный земельный участок)
127	Карачаево-Черкесская Республика, Малокарачаевский р-н, с. Учкеек, ул. Безымянная	09:08:0180103:1979	Земли населенных пунктов	Для ведения личного подсобного хозяйства (приусадебный земельный участок)

В Министерстве имущественных отношений Карачаево-Черкесской Республики по адресу: г. Черкесск, ул. Кавказская, 19, кабинет № 9, с 14 до 18 часов по вторникам и четвергам (за исключением выходных и не рабочих дней) можно:

ознакомиться с поступившим ходатайством об установлении публичного сервитута и прилагаемым к нему описанием местоположения границ публичного сервитута и подать заявления об учете прав на земельные участки в течение 15 календарных дней с даты опубликования настоящего извещения;

в течение пятнадцати дней со дня опубликования сообщения подать заявление об учете прав на земельные участки, в отношении которых поступило ходатайство с

приложением копий документов, подтверждающих эти права, в случае, если в Едином государственном реестре недвижимости отсутствуют сведения о зарегистрированных правах на земельные участки.

Настоящее сообщение размещено на официальных сайтах:

Министерства имущественных отношений Карачаево-Черкесской Республики minizo.kchgov.ru - новости;

Администрации Малокарачаевского муниципального района mkarachay.ru

ГРАФИЧЕСКОЕ ОПИСАНИЕ

местоположения границ населенных пунктов, территориальных зон,
особо охраняемых природных территорий,
зон с особыми условиями использования территории

Публичный сервитут в отношении земель и земельных участков в целях эксплуатации
существующего линейного объекта системы электроснабжения регионального значения
«Воздушная линия 35 кВ Л-324
Зеленогорская- Учкекен с отпайкой на ПС Конзавод» и его неотъемлемых технологических
частей

(наименование объекта, местоположение границ которого описано (далее - объект))

ГРАФИЧЕСКОЕ ОПИСАНИЕ

местоположения границ населенных пунктов, территориальных зон,
особо охраняемых природных территорий,
зон с особыми условиями использования территории

**Публичный сервитут в отношении земель и земельных участков в целях эксплуатации
существующего линейного объекта системы электроснабжения регионального значения
«Воздушная линия 35 кВ Л-324**

**Зеленогорская- Учкекен с отпайкой на ПС Конзавод» и его неотъемлемых технологических
частей**

(наименование объекта, местоположение границ которого описано)

№ п/п	Содержание	Номера листов
1	2	3
1	Сведения об объекте	
2	Сведения о местоположении границ объекта	
3	Сведения о местоположении измененных (уточненных) границ объекта	
4	План границ	
5	Приложение	
	<i>Доверенность серия: 26АА №5234929 от 14.04.2023</i>	—

ГРАФИЧЕСКОЕ ОПИСАНИЕ

местоположения границ населенных пунктов, территориальных зон,
особо охраняемых природных территорий,
зон с особыми условиями использования территории

**Публичный сервитут в отношении земель и земельных участков в целях эксплуатации
существующего линейного объекта системы электроснабжения регионального значения
«Воздушная линия 35 кВ Л-324**

**Зеленогорская- Учкекен с отпайкой на ПС Конзавод» и его неотъемлемых технологических
частей**

(наименование объекта, местоположение границ которого описано)

Сведения об объекте

№ п/п	Характеристики объекта	Описание характеристик
1	2	3
1	Местоположение объекта	Карачаево-Черкесская Республика
2	Площадь объекта ± величина погрешности определения площади ($P \pm \Delta P$)	101110±556 кв.м
3	Иные характеристики объекта	Срок действия: продолжительность: 49

ГРАФИЧЕСКОЕ ОПИСАНИЕ

местоположения границ населенных пунктов, территориальных зон,
особо охраняемых природных территорий,
зон с особыми условиями использования территории

**Публичный сервитут в отношении земель и земельных участков в целях эксплуатации
существующего линейного объекта системы электроснабжения регионального значения
«Воздушная линия 35 кВ Л-324**

**Зеленогорская- Учкекен с отпайкой на ПС Конзавод» и его неотъемлемых технологических
частей**

(наименование объекта, местоположение границ которого описано)

Сведения о местоположении границ объекта**1. Система координат МСК-09****2. Сведения о характерных точках границ объекта**

Обозначение характерных точек границ	Координаты, м		Метод определения координат характерной точки	Средняя квадратическая погрешность положения характерной точки (M _t), м	Описание обозначения точки на местности (при наличии)
	X	Y			
1	2	3	4	5	6
1	556775,58	366705,24	Геодезический метод	0,50	—
2	556776,25	366705,35	Геодезический метод	0,50	—
3	556951,56	366767,21	Геодезический метод	0,50	—
4	556952,11	366767,51	Геодезический метод	0,50	—
5	557000,05	366804,08	Геодезический метод	0,50	—
6	557000,42	366804,46	Геодезический метод	0,50	—
7	557102,14	366937,07	Геодезический метод	0,50	—
8	557260,16	367045,85	Геодезический метод	0,50	—
9	557348,31	367108,81	Геодезический метод	0,50	—
10	557349,15	367110,34	Геодезический метод	0,50	—
11	557354,41	367219,73	Геодезический метод	0,50	—
12	557359,79	367336,48	Геодезический метод	0,50	—
13	557368,78	367475,78	Геодезический метод	0,50	—
14	557368,78	367476,08	Геодезический метод	0,50	—
15	557368,46	367479,86	Геодезический метод	0,50	—
16	557368,39	367480,24	Геодезический метод	0,50	—
17	557332,40	367606,91	Геодезический метод	0,50	—

ГРАФИЧЕСКОЕ ОПИСАНИЕ

местоположения границ населенных пунктов, территориальных зон,
особо охраняемых природных территорий,
зон с особыми условиями использования территории

**Публичный сервитут в отношении земель и земельных участков в целях эксплуатации
существующего линейного объекта системы электроснабжения регионального значения
«Воздушная линия 35 кВ Л-324**

**Зеленогорская- Учкекен с отпайкой на ПС Конзавод» и его неотъемлемых технологических
частей**

(наименование объекта, местоположение границ которого описано)

Сведения о местоположении границ объекта

1	2	3	4	5	6
18	557294,77	367743,27	Геодезический метод	0,50	—
19	557255,99	367884,28	Геодезический метод	0,50	—
20	557215,80	368030,04	Геодезический метод	0,50	—
21	557176,84	368171,41	Геодезический метод	0,50	—
22	557139,80	368305,15	Геодезический метод	0,50	—
23	557093,04	368474,97	Геодезический метод	0,50	—
24	557053,22	368619,49	Геодезический метод	0,50	—
25	557013,63	368762,66	Геодезический метод	0,50	—
26	556975,12	368907,07	Геодезический метод	0,50	—
27	556972,81	369070,18	Геодезический метод	0,50	—
28	556971,87	369233,40	Геодезический метод	0,50	—
29	556970,83	369400,81	Геодезический метод	0,50	—
30	556969,60	369570,82	Геодезический метод	0,50	—
31	556968,86	369737,15	Геодезический метод	0,50	—
32	556967,84	369902,21	Геодезический метод	0,50	—
33	556966,69	370056,16	Геодезический метод	0,50	—
34	556965,99	370253,57	Геодезический метод	0,50	—
35	556965,85	370254,30	Геодезический метод	0,50	—
36	556964,36	370258,06	Геодезический метод	0,50	—
37	556901,52	370404,14	Геодезический метод	0,50	—
38	556837,71	370554,10	Геодезический метод	0,50	—
39	556781,94	370685,31	Геодезический метод	0,50	—

ГРАФИЧЕСКОЕ ОПИСАНИЕ

местоположения границ населенных пунктов, территориальных зон,
особо охраняемых природных территорий,
зон с особыми условиями использования территории

**Публичный сервитут в отношении земель и земельных участков в целях эксплуатации
существующего линейного объекта системы электроснабжения регионального значения
«Воздушная линия 35 кВ Л-324**

**Зеленогорская- Учкекен с отпайкой на ПС Конзавод» и его неотъемлемых технологических
частей**

(наименование объекта, местоположение границ которого описано)

Сведения о местоположении границ объекта

1	2	3	4	5	6
40	556721,32	370827,22	Геодезический метод	0,50	—
41	556664,01	370961,17	Геодезический метод	0,50	—
42	556607,23	371094,15	Геодезический метод	0,50	—
43	556556,22	371212,93	Геодезический метод	0,50	—
44	556494,72	371357,45	Геодезический метод	0,50	—
45	556432,60	371503,17	Геодезический метод	0,50	—
46	556375,13	371637,17	Геодезический метод	0,50	—
47	556330,88	371739,96	Геодезический метод	0,50	—
48	556266,66	371889,28	Геодезический метод	0,50	—
49	556206,03	372030,92	Геодезический метод	0,50	—
50	556147,34	372167,91	Геодезический метод	0,50	—
51	556084,51	372314,17	Геодезический метод	0,50	—
52	556033,55	372433,89	Геодезический метод	0,50	—
53	555966,92	372589,96	Геодезический метод	0,50	—
54	555921,63	372699,26	Геодезический метод	0,50	—
55	555921,87	372704,01	Геодезический метод	0,50	—
56	555936,77	372904,60	Геодезический метод	0,50	—
57	555952,35	373092,83	Геодезический метод	0,50	—
58	555965,96	373246,93	Геодезический метод	0,50	—
59	555978,23	373400,06	Геодезический метод	0,50	—
60	555990,68	373551,96	Геодезический метод	0,50	—
61	556003,31	373709,90	Геодезический метод	0,50	—

ГРАФИЧЕСКОЕ ОПИСАНИЕ

местоположения границ населенных пунктов, территориальных зон,
особо охраняемых природных территорий,
зон с особыми условиями использования территории

**Публичный сервитут в отношении земель и земельных участков в целях эксплуатации
существующего линейного объекта системы электроснабжения регионального значения
«Воздушная линия 35 кВ Л-324**

**Зеленогорская- Учкекен с отпайкой на ПС Конзавод» и его неотъемлемых технологических
частей**

(наименование объекта, местоположение границ которого описано)

Сведения о местоположении границ объекта

1	2	3	4	5	6
62	556017,04	373877,61	Геодезический метод	0,50	—
63	556030,05	374033,55	Геодезический метод	0,50	—
64	556044,68	374204,59	Геодезический метод	0,50	—
65	556048,37	374250,17	Геодезический метод	0,50	—
66	556076,45	374235,79	Геодезический метод	0,50	—
67	556165,00	374184,43	Геодезический метод	0,50	—
68	556265,08	374126,10	Геодезический метод	0,50	—
69	556368,11	374066,13	Геодезический метод	0,50	—
70	556489,02	373995,36	Геодезический метод	0,50	—
71	556498,81	373989,75	Геодезический метод	0,50	—
72	556499,81	373989,48	Геодезический метод	0,50	—
73	556501,53	373990,46	Геодезический метод	0,50	—
74	556503,65	373994,05	Геодезический метод	0,50	—
75	556503,66	373996,07	Геодезический метод	0,50	—
76	556503,02	373996,74	Геодезический метод	0,50	—
77	556493,55	374002,96	Геодезический метод	0,50	—
78	556493,44	374003,03	Геодезический метод	0,50	—
79	556371,46	374072,59	Геодезический метод	0,50	—
80	556268,43	374132,49	Геодезический метод	0,50	—
81	556168,35	374190,82	Геодезический метод	0,50	—
82	556079,79	374242,19	Геодезический метод	0,50	—
83	556048,31	374262,50	Геодезический метод	0,50	—

ГРАФИЧЕСКОЕ ОПИСАНИЕ

местоположения границ населенных пунктов, территориальных зон,
особо охраняемых природных территорий,
зон с особыми условиями использования территории

**Публичный сервитут в отношении земель и земельных участков в целях эксплуатации
существующего линейного объекта системы электроснабжения регионального значения
«Воздушная линия 35 кВ Л-324**

**Зеленогорская- Учкекен с отпайкой на ПС Конзавод» и его неотъемлемых технологических
частей**

(наименование объекта, местоположение границ которого описано)

Сведения о местоположении границ объекта

1	2	3	4	5	6
84	556048,20	374262,57	Геодезический метод	0,50	—
85	555971,27	374305,21	Геодезический метод	0,50	—
86	555847,59	374377,13	Геодезический метод	0,50	—
87	555721,56	374450,54	Геодезический метод	0,50	—
88	555600,93	374520,43	Геодезический метод	0,50	—
89	555463,32	374600,53	Геодезический метод	0,50	—
90	555363,89	374658,30	Геодезический метод	0,50	—
91	555253,46	374723,79	Геодезический метод	0,50	—
92	555245,81	374785,71	Геодезический метод	0,50	—
93	555233,00	374914,66	Геодезический метод	0,50	—
94	555221,30	375032,54	Геодезический метод	0,50	—
95	555209,42	375153,29	Геодезический метод	0,50	—
96	555196,75	375280,53	Геодезический метод	0,50	—
97	555184,00	375411,09	Геодезический метод	0,50	—
98	555169,57	375557,42	Геодезический метод	0,50	—
99	555154,54	375700,47	Геодезический метод	0,50	—
100	555144,72	375801,25	Геодезический метод	0,50	—
101	555132,95	375920,54	Геодезический метод	0,50	—
102	555119,43	376049,45	Геодезический метод	0,50	—
103	555107,13	376178,32	Геодезический метод	0,50	—
104	555091,49	376336,04	Геодезический метод	0,50	—
105	555073,25	376515,16	Геодезический метод	0,50	—

ГРАФИЧЕСКОЕ ОПИСАНИЕ

местоположения границ населенных пунктов, территориальных зон,
особо охраняемых природных территорий,
зон с особыми условиями использования территории

**Публичный сервитут в отношении земель и земельных участков в целях эксплуатации
существующего линейного объекта системы электроснабжения регионального значения
«Воздушная линия 35 кВ Л-324**

**Зеленогорская- Учкекен с отпайкой на ПС Конзавод» и его неотъемлемых технологических
частей**

(наименование объекта, местоположение границ которого описано)

Сведения о местоположении границ объекта

1	2	3	4	5	6
106	555063,34	376615,84	Геодезический метод	0,50	—
107	555047,72	376792,09	Геодезический метод	0,50	—
108	555047,46	376792,91	Геодезический метод	0,50	—
109	555045,59	376793,91	Геодезический метод	0,50	—
110	555042,89	376793,73	Геодезический метод	0,50	—
111	555041,29	376792,73	Геодезический метод	0,50	—
112	555041,03	376791,57	Геодезический метод	0,50	—
113	555056,01	376615,38	Геодезический метод	0,50	—
114	555065,88	376514,71	Геодезический метод	0,50	—
115	555083,65	376335,43	Геодезический метод	0,50	—
116	555099,69	376177,76	Геодезический метод	0,50	—
117	555111,62	376049,11	Геодезический метод	0,50	—
118	555125,15	375919,81	Геодезический метод	0,50	—
119	555136,92	375800,53	Геодезический метод	0,50	—
120	555147,23	375699,93	Геодезический метод	0,50	—
121	555161,59	375556,78	Геодезический метод	0,50	—
122	555176,02	375410,45	Геодезический метод	0,50	—
123	555189,32	375280,05	Геодезический метод	0,50	—
124	555201,99	375152,81	Геодезический метод	0,50	—
125	555213,87	375032,06	Геодезический метод	0,50	—
126	555225,57	374914,18	Геодезический метод	0,50	—
127	555238,38	374785,24	Геодезический метод	0,50	—

ГРАФИЧЕСКОЕ ОПИСАНИЕ

местоположения границ населенных пунктов, территориальных зон,
особо охраняемых природных территорий,
зон с особыми условиями использования территории

**Публичный сервитут в отношении земель и земельных участков в целях эксплуатации
существующего линейного объекта системы электроснабжения регионального значения
«Воздушная линия 35 кВ Л-324**

**Зеленогорская- Учкекен с отпайкой на ПС Конзавод» и его неотъемлемых технологических
частей**

(наименование объекта, местоположение границ которого описано)

Сведения о местоположении границ объекта

1	2	3	4	5	6
128	555242,92	374718,94	Геодезический метод	0,50	—
129	555243,94	374717,33	Геодезический метод	0,50	—
130	555360,65	374651,68	Геодезический метод	0,50	—
131	555459,84	374594,23	Геодезический метод	0,50	—
132	555597,44	374514,13	Геодезический метод	0,50	—
133	555718,08	374444,25	Геодезический метод	0,50	—
134	555844,11	374370,84	Геодезический метод	0,50	—
135	555967,78	374298,92	Геодезический метод	0,50	—
136	556040,51	374254,31	Геодезический метод	0,50	—
137	556036,77	374205,09	Геодезический метод	0,50	—
138	556022,63	374034,14	Геодезический метод	0,50	—
139	556009,62	373878,20	Геодезический метод	0,50	—
140	555995,89	373710,48	Геодезический метод	0,50	—
141	555983,26	373552,54	Геодезический метод	0,50	—
142	555970,81	373400,64	Геодезический метод	0,50	—
143	555958,55	373247,52	Геодезический метод	0,50	—
144	555944,94	373093,43	Геодезический метод	0,50	—
145	555929,35	372905,17	Геодезический метод	0,50	—
146	555912,56	372702,43	Геодезический метод	0,50	—
147	555912,29	372697,15	Геодезический метод	0,50	—
148	555912,45	372696,25	Геодезический метод	0,50	—
149	555960,23	372586,75	Геодезический метод	0,50	—

ГРАФИЧЕСКОЕ ОПИСАНИЕ

местоположения границ населенных пунктов, территориальных зон,
особо охраняемых природных территорий,
зон с особыми условиями использования территории

**Публичный сервитут в отношении земель и земельных участков в целях эксплуатации
существующего линейного объекта системы электроснабжения регионального значения
«Воздушная линия 35 кВ Л-324**

**Зеленогорская- Учкекен с отпайкой на ПС Конзавод» и его неотъемлемых технологических
частей**

(наименование объекта, местоположение границ которого описано)

Сведения о местоположении границ объекта

1	2	3	4	5	6
150	556026,86	372430,68	Геодезический метод	0,50	—
151	556077,82	372310,96	Геодезический метод	0,50	—
152	556140,66	372164,69	Геодезический метод	0,50	—
153	556199,35	372027,71	Геодезический метод	0,50	—
154	556259,98	371886,06	Геодезический метод	0,50	—
155	556324,20	371736,74	Геодезический метод	0,50	—
156	556368,45	371633,95	Геодезический метод	0,50	—
157	556425,92	371499,96	Геодезический метод	0,50	—
158	556488,04	371354,24	Геодезический метод	0,50	—
159	556549,54	371209,72	Геодезический метод	0,50	—
160	556600,55	371090,93	Геодезический метод	0,50	—
161	556657,33	370957,96	Геодезический метод	0,50	—
162	556714,64	370824,00	Геодезический метод	0,50	—
163	556775,26	370682,10	Геодезический метод	0,50	—
164	556831,03	370550,89	Геодезический метод	0,50	—
165	556894,84	370400,93	Геодезический метод	0,50	—
166	556955,69	370254,78	Геодезический метод	0,50	—
167	556957,04	370251,37	Геодезический метод	0,50	—
168	556959,27	370056,10	Геодезический метод	0,50	—
169	556960,42	369902,16	Геодезический метод	0,50	—
170	556961,44	369737,11	Геодезический метод	0,50	—
171	556962,18	369570,78	Геодезический метод	0,50	—

ГРАФИЧЕСКОЕ ОПИСАНИЕ

местоположения границ населенных пунктов, территориальных зон,
особо охраняемых природных территорий,
зон с особыми условиями использования территории

**Публичный сервитут в отношении земель и земельных участков в целях эксплуатации
существующего линейного объекта системы электроснабжения регионального значения
«Воздушная линия 35 кВ Л-324**

**Зеленогорская- Учкекен с отпайкой на ПС Конзавод» и его неотъемлемых технологических
частей**

(наименование объекта, местоположение границ которого описано)

Сведения о местоположении границ объекта

1	2	3	4	5	6
172	556963,41	369400,76	Геодезический метод	0,50	—
173	556964,45	369233,35	Геодезический метод	0,50	—
174	556965,39	369070,14	Геодезический метод	0,50	—
175	556964,43	368904,29	Геодезический метод	0,50	—
176	556964,52	368903,71	Геодезический метод	0,50	—
177	557006,53	368760,51	Геодезический метод	0,50	—
178	557046,05	368617,59	Геодезический метод	0,50	—
179	557085,87	368473,07	Геодезический метод	0,50	—
180	557132,63	368303,24	Геодезический метод	0,50	—
181	557169,67	368169,51	Геодезический метод	0,50	—
182	557208,63	368028,13	Геодезический метод	0,50	—
183	557248,82	367882,37	Геодезический метод	0,50	—
184	557287,60	367741,37	Геодезический метод	0,50	—
185	557325,22	367605,01	Геодезический метод	0,50	—
186	557358,16	367477,69	Геодезический метод	0,50	—
187	557358,38	367474,54	Геодезический метод	0,50	—
188	557352,37	367336,84	Геодезический метод	0,50	—
189	557347,00	367220,12	Геодезический метод	0,50	—
190	557338,90	367115,05	Геодезический метод	0,50	—
191	557254,04	367055,00	Геодезический метод	0,50	—
192	557095,95	366948,87	Геодезический метод	0,50	—
193	557095,47	366948,41	Геодезический метод	0,50	—

ГРАФИЧЕСКОЕ ОПИСАНИЕ

местоположения границ населенных пунктов, территориальных зон,
особо охраняемых природных территорий,
зон с особыми условиями использования территории

**Публичный сервитут в отношении земель и земельных участков в целях эксплуатации
существующего линейного объекта системы электроснабжения регионального значения
«Воздушная линия 35 кВ Л-324**

**Зеленогорская- Учкекен с отпайкой на ПС Конзавод» и его неотъемлемых технологических
частей**

(наименование объекта, местоположение границ которого описано)

Сведения о местоположении границ объекта

1	2	3	4	5	6
194	556993,52	366813,04	Геодезический метод	0,50	—
195	556947,46	366777,89	Геодезический метод	0,50	—
196	556775,81	366716,61	Геодезический метод	0,50	—
197	556679,58	366767,66	Геодезический метод	0,50	—
198	556570,30	366826,02	Геодезический метод	0,50	—
199	556443,53	366893,71	Геодезический метод	0,50	—
200	556321,98	366959,22	Геодезический метод	0,50	—
201	556259,82	366990,77	Геодезический метод	0,50	—
202	556326,59	367079,76	Геодезический метод	0,50	—
203	556367,35	367135,72	Геодезический метод	0,50	—
204	556470,43	367222,60	Геодезический метод	0,50	—
205	556537,21	367277,58	Геодезический метод	0,50	—
206	556545,83	367264,66	Геодезический метод	0,50	—
207	556547,49	367263,77	Геодезический метод	0,50	—
208	556549,11	367264,58	Геодезический метод	0,50	—
209	556551,16	367267,38	Геодезический метод	0,50	—
210	556551,39	367269,35	Геодезический метод	0,50	—
211	556544,27	367286,02	Геодезический метод	0,50	—
212	556544,16	367286,23	Геодезический метод	0,50	—
213	556543,46	367286,95	Геодезический метод	0,50	—
214	556541,19	367288,32	Геодезический метод	0,50	—
215	556538,88	367288,15	Геодезический метод	0,50	—

ГРАФИЧЕСКОЕ ОПИСАНИЕ

местоположения границ населенных пунктов, территориальных зон,
особо охраняемых природных территорий,
зон с особыми условиями использования территории

**Публичный сервитут в отношении земель и земельных участков в целях эксплуатации
существующего линейного объекта системы электроснабжения регионального значения
«Воздушная линия 35 кВ Л-324**

**Зеленогорская- Учкекен с отпайкой на ПС Конзавод» и его неотъемлемых технологических
частей**

(наименование объекта, местоположение границ которого описано)

Сведения о местоположении границ объекта

1	2	3	4	5	6
216	556466,04	367227,70	Геодезический метод	0,50	—
217	556361,17	367142,45	Геодезический метод	0,50	—
218	556360,82	367142,08	Геодезический метод	0,50	—
219	556319,16	367085,06	Геодезический метод	0,50	—
220	556251,82	366990,60	Геодезический метод	0,50	—
221	556251,72	366990,44	Геодезический метод	0,50	—
222	556252,45	366987,71	Геодезический метод	0,50	—
223	556317,23	366950,29	Геодезический метод	0,50	—
224	556438,83	366884,75	Геодезический метод	0,50	—
225	556565,61	366817,05	Геодезический метод	0,50	—
226	556674,90	366758,68	Геодезический метод	0,50	—
227	556774,64	366705,47	Геодезический метод	0,50	—
1	556775,58	366705,24	Геодезический метод	0,50	—

3. Сведения о характерных точках части (частей) границы объекта

Обозначение характерных точек части границы	Координаты, м		Метод определения координат характерной точки	Средняя квадратическая погрешность положения характерной точки (M_t), м	Описание обозначения точки на местности (при наличии)
	X	Y			
1	2	3	4	5	6
Часть № —					
—	—	—	—	—	—

ГРАФИЧЕСКОЕ ОПИСАНИЕ

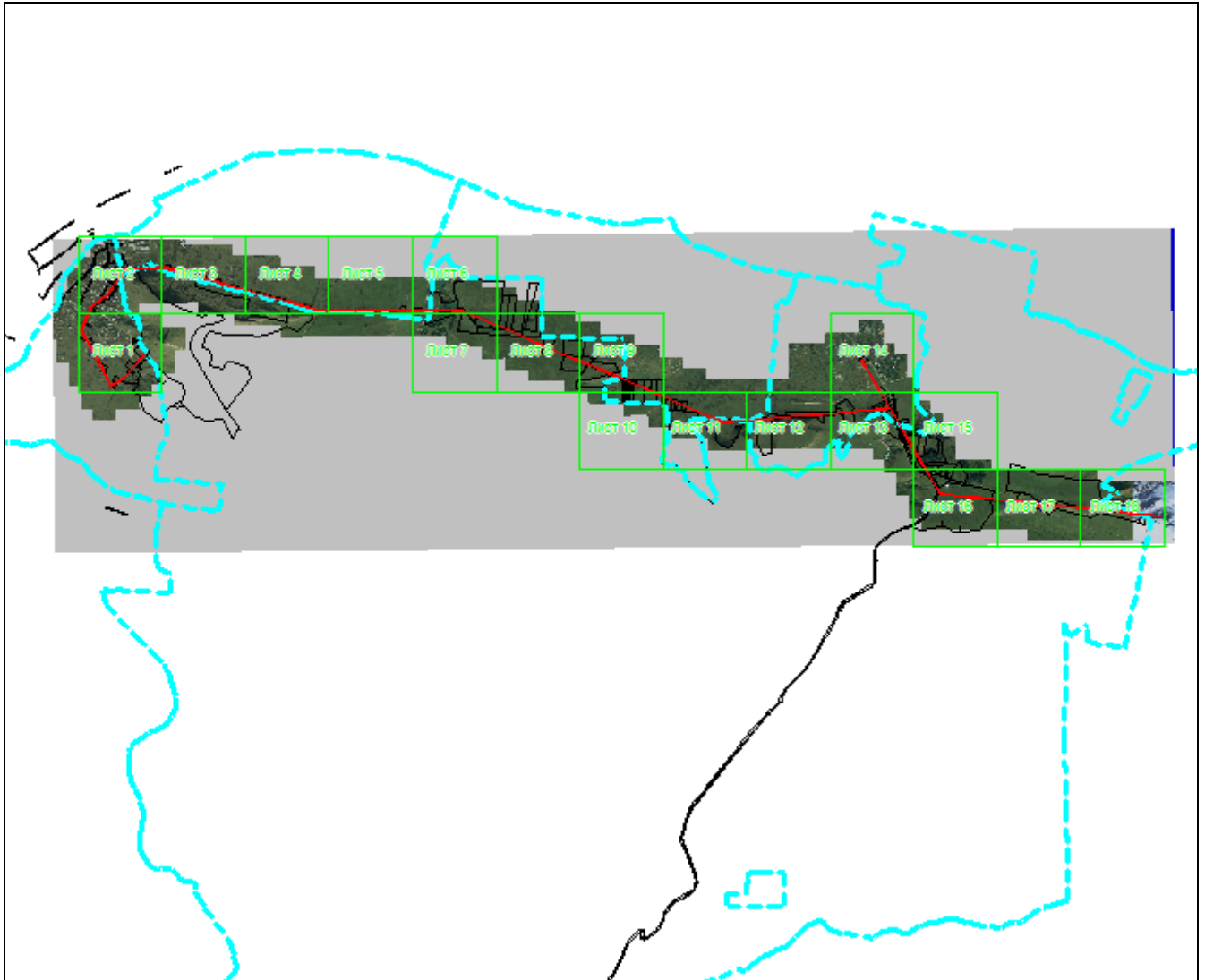
местоположения границ населенных пунктов, территориальных зон,
особо охраняемых природных территорий,
зон с особыми условиями использования территории

**Публичный сервитут в отношении земель и земельных участков в целях эксплуатации
существующего линейного объекта системы электроснабжения регионального значения
«Воздушная линия 35 кВ Л-324
Зеленогорская- Учкекен с отпайкой на ПС Конзавод» и его неотъемлемых технологических
частей**

(наименование объекта, местоположение границ которого описано)


План границ объекта

Основной лист



Масштаб 1: 63375

Используемые условные знаки и обозначения:

-  – область выносного листа,
- 23** – номер выносного листа.

Остальные используемые условные знаки и обозначения приведены на отдельной странице в конце раздела.

Подпись _____ *Валуев Р. А.* Дата «16» сентября 2024 г.

Место для отрисовки печати (при наличии) лица, составившего описание местоположения границ объекта



ГРАФИЧЕСКОЕ ОПИСАНИЕ

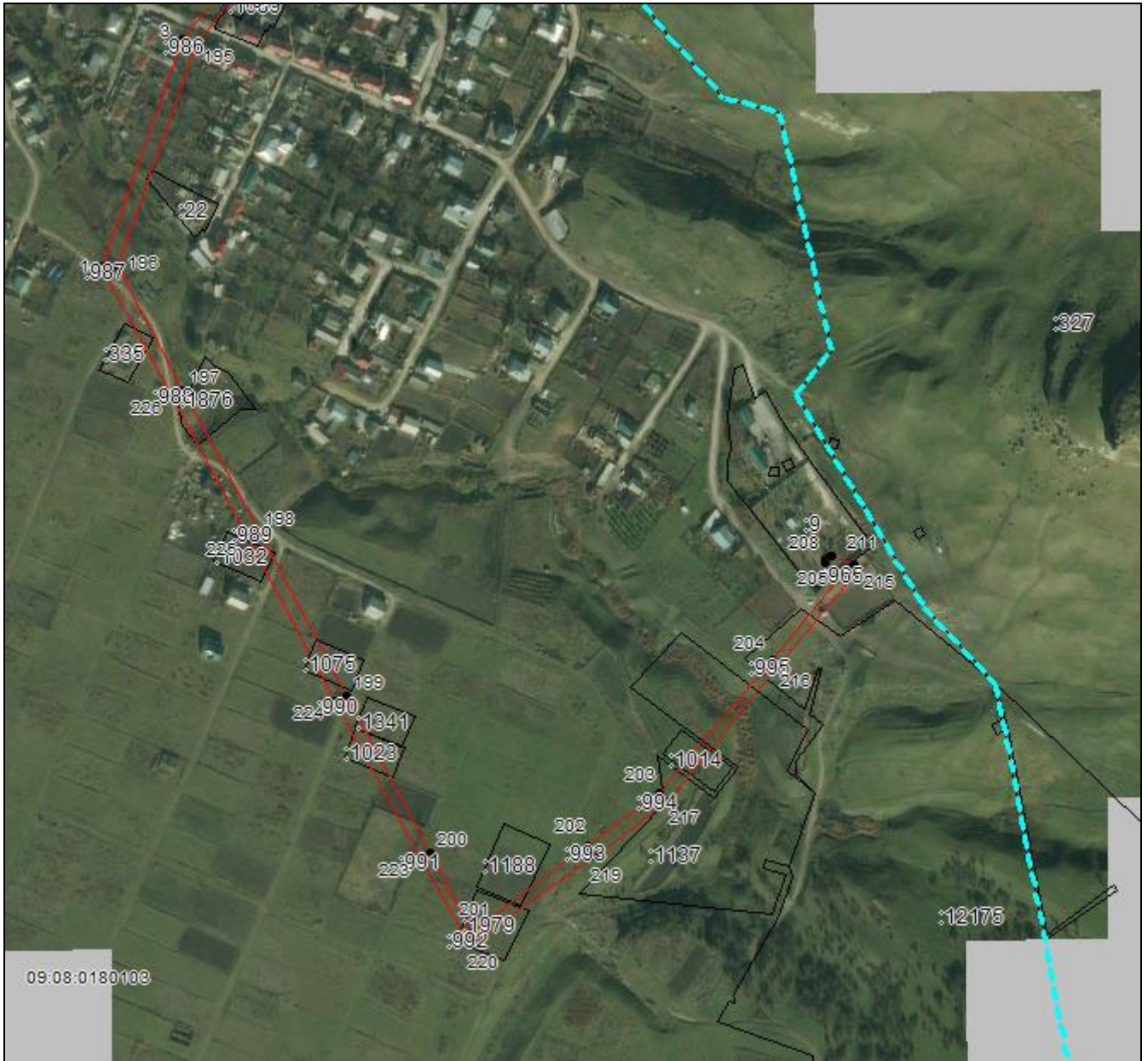
местоположения границ населенных пунктов, территориальных зон,
особо охраняемых природных территорий,
зон с особыми условиями использования территории

**Публичный сервитут в отношении земель и земельных участков в целях эксплуатации
существующего линейного объекта системы электроснабжения регионального значения
«Воздушная линия 35 кВ Л-324
Зеленогорская- Учкекен с отпайкой на ПС Конзавод» и его неотъемлемых технологических
частей**

(наименование объекта, местоположение границ которого описано)

План границ объекта

Выносной лист №1



Масштаб 1:5000

Используемые условные знаки и обозначения приведены на отдельной странице в конце раздела.

Подпись: *Валуев Р. А.* Дата «16» сентября 2024 г.

Место для отрисовки печати (при наличии) лица, составившего описание местоположения границ объекта



ГРАФИЧЕСКОЕ ОПИСАНИЕ

местоположения границ населенных пунктов, территориальных зон,
особо охраняемых природных территорий,
зон с особыми условиями использования территории

**Публичный сервитут в отношении земель и земельных участков в целях эксплуатации
существующего линейного объекта системы электроснабжения регионального значения
«Воздушная линия 35 кВ Л-324
Зеленогорская- Учкекен с отпайкой на ПС Конзавод» и его неотъемлемых технологических
частей**

(наименование объекта, местоположение границ которого описано)

План границ объекта

Выносной лист №2



Масштаб 1:5000

Используемые условные знаки и обозначения приведены на отдельной странице в конце раздела.

Подпись: Валуев Р. А. Дата «16» сентября 2024 г.

Место для отрисовки печати (при наличии) лица, составившего описание местоположения границ объекта



ГРАФИЧЕСКОЕ ОПИСАНИЕ

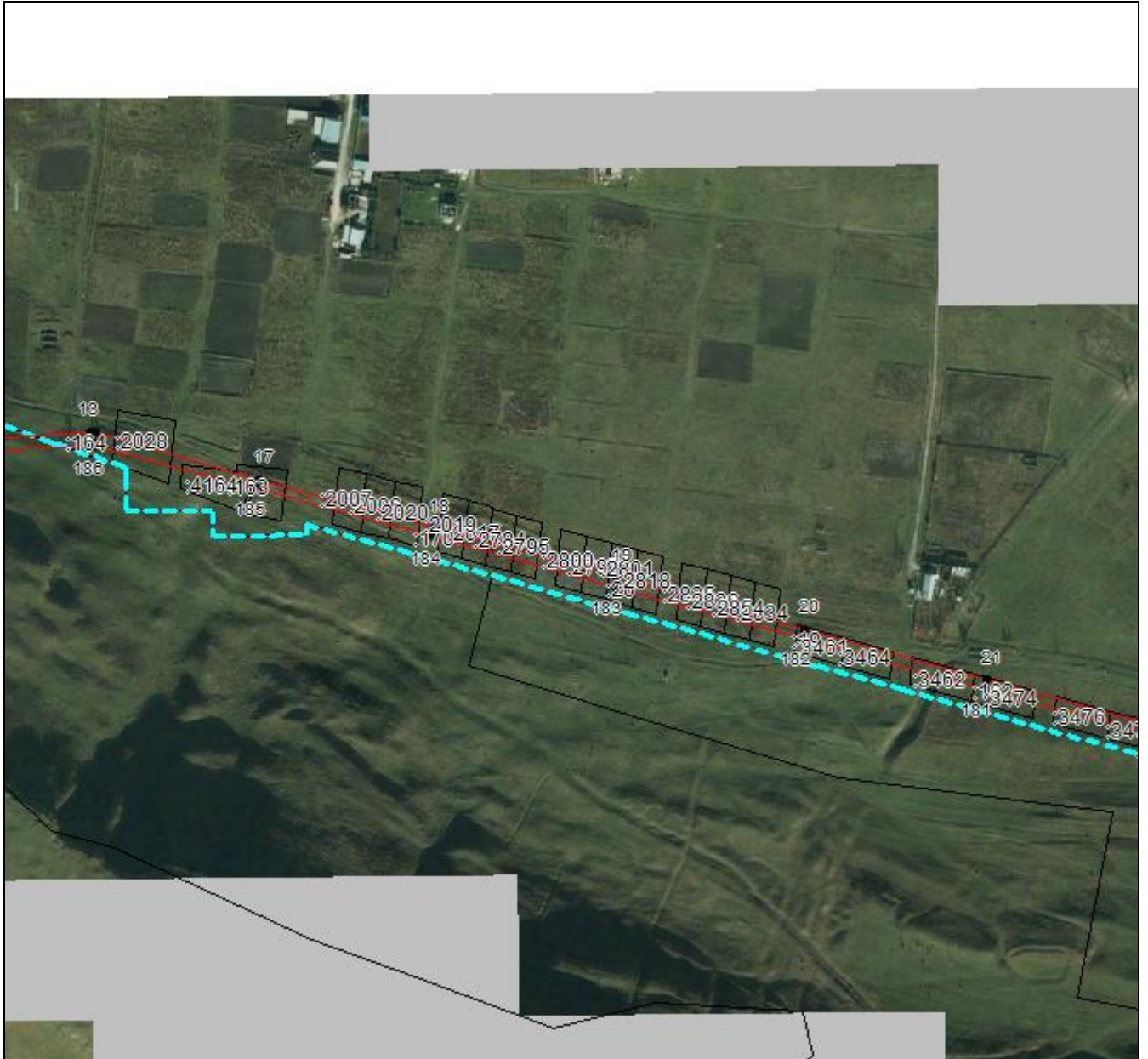
местоположения границ населенных пунктов, территориальных зон,
особо охраняемых природных территорий,
зон с особыми условиями использования территории

**Публичный сервитут в отношении земель и земельных участков в целях эксплуатации
существующего линейного объекта системы электроснабжения регионального значения
«Воздушная линия 35 кВ Л-324
Зеленогорская- Учкекен с отпайкой на ПС Конзавод» и его неотъемлемых технологических
частей**

(наименование объекта, местоположение границ которого описано)

План границ объекта

Выносной лист №3



Масштаб 1:5000

Используемые условные знаки и обозначения приведены на отдельной странице в конце раздела.

Подпись: *Валуев Р. А.* Дата «16» сентября 2024 г.

Место для отриски печати (при наличии) лица, составившего описание местоположения границ объекта



ГРАФИЧЕСКОЕ ОПИСАНИЕ

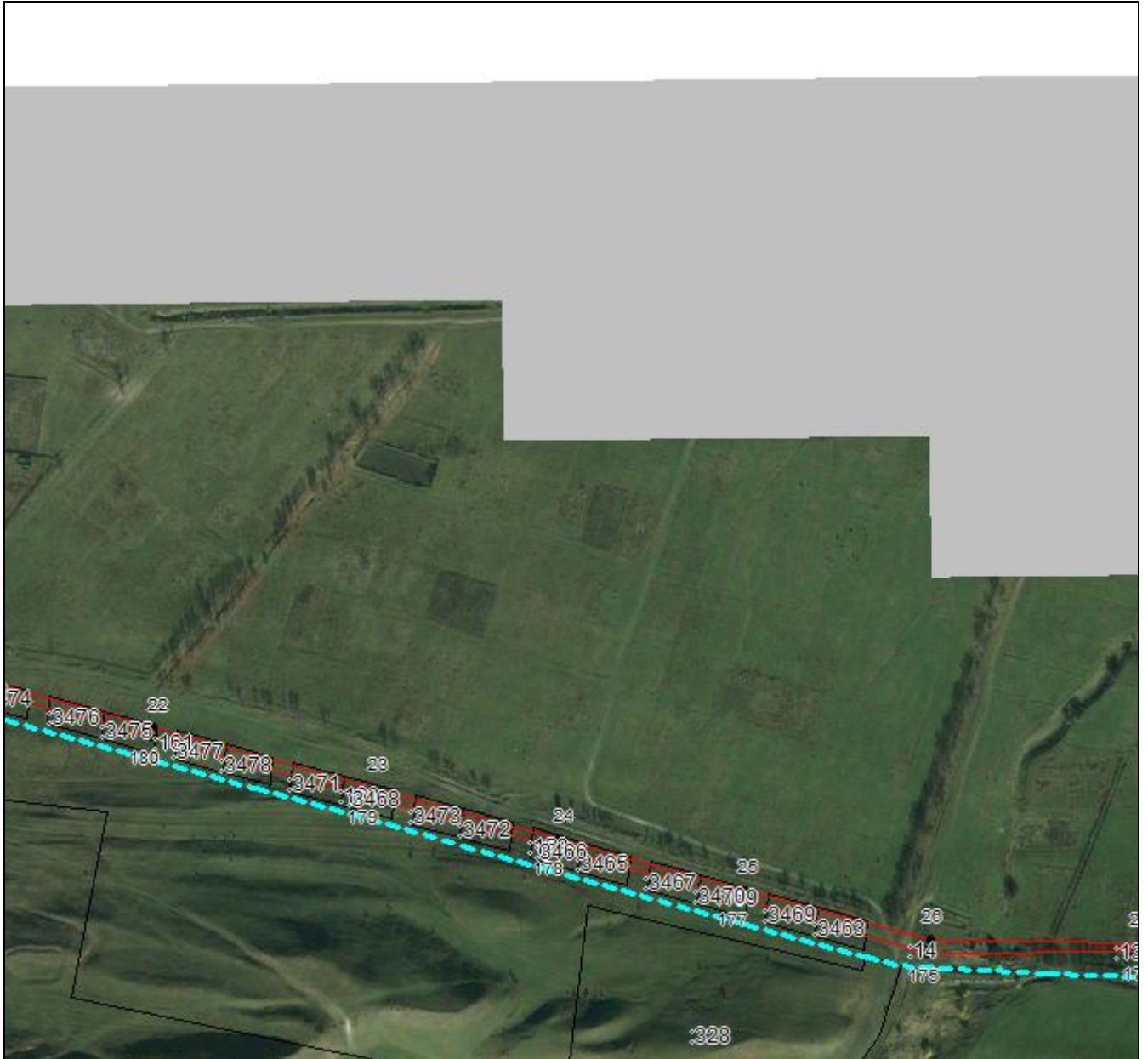
местоположения границ населенных пунктов, территориальных зон,
особо охраняемых природных территорий,
зон с особыми условиями использования территории

**Публичный сервитут в отношении земель и земельных участков в целях эксплуатации
существующего линейного объекта системы электроснабжения регионального значения
«Воздушная линия 35 кВ Л-324
Зеленогорская- Учкекен с отпайкой на ПС Конзавод» и его неотъемлемых технологических
частей**

(наименование объекта, местоположение границ которого описано)


План границ объекта

Выносной лист №4



Масштаб 1:5000

Используемые условные знаки и обозначения приведены на отдельной странице в конце раздела.

Подпись:  Валуйев Р. А. Дата «16» сентября 2024 г.

Место для отрисовки печати (при наличии) лица, составившего описание местоположения границ объекта

ГРАФИЧЕСКОЕ ОПИСАНИЕ

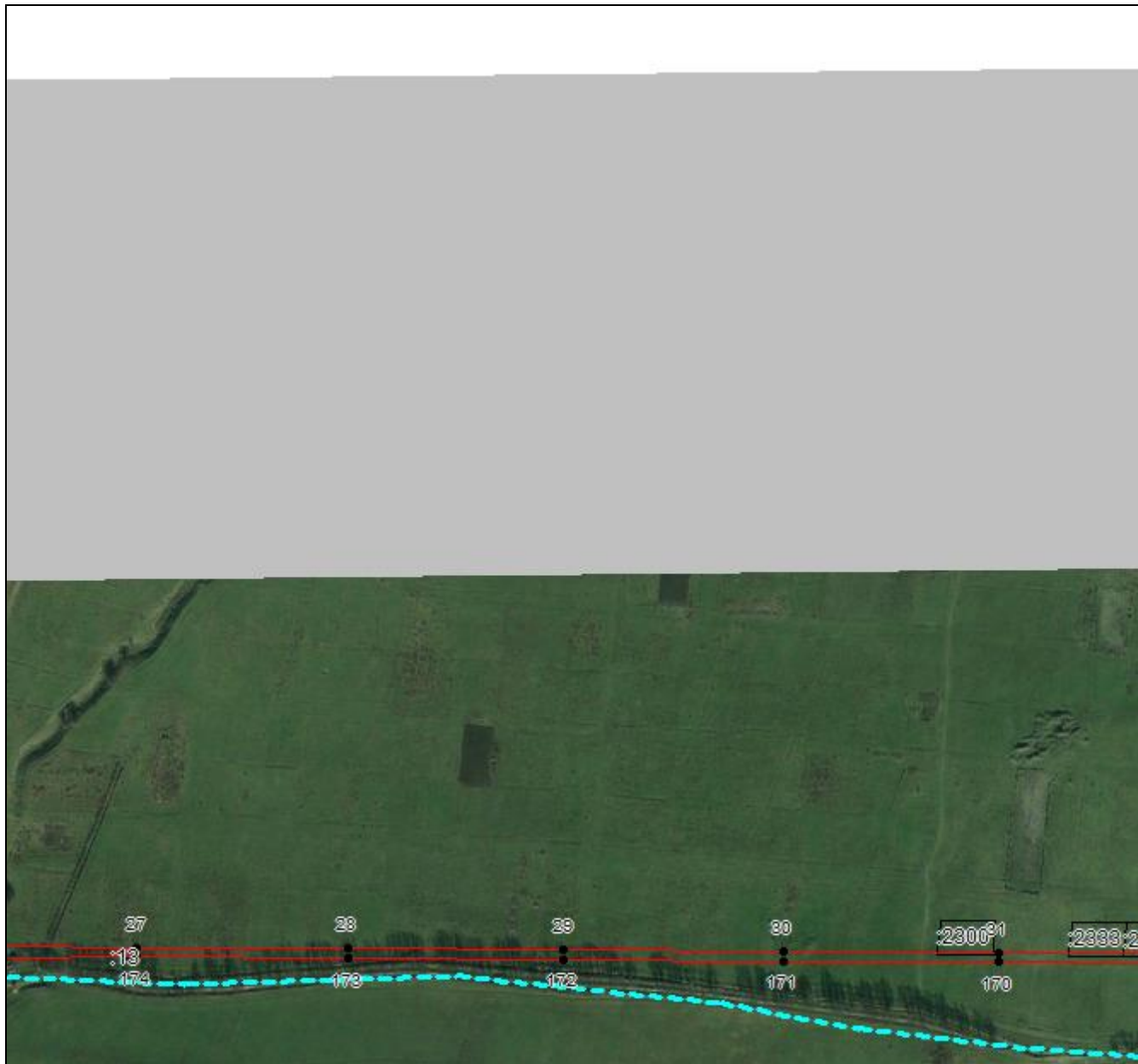
местоположения границ населенных пунктов, территориальных зон,
особо охраняемых природных территорий,
зон с особыми условиями использования территории

**Публичный сервитут в отношении земель и земельных участков в целях эксплуатации
существующего линейного объекта системы электроснабжения регионального значения
«Воздушная линия 35 кВ Л-324
Зеленогорская- Учкекен с отпайкой на ПС Конзавод» и его неотъемлемых технологических
частей**

(наименование объекта, местоположение границ которого описано)

План границ объекта

Выносной лист №5



Масштаб 1:5000

Используемые условные знаки и обозначения приведены на отдельной странице в конце раздела.

Подпись _____ *Валуев Р. А.* Дата «16» сентября 2024 г.

Место для отрисовки печати (при наличии) лица, составившего описание местоположения границ объекта



ГРАФИЧЕСКОЕ ОПИСАНИЕ

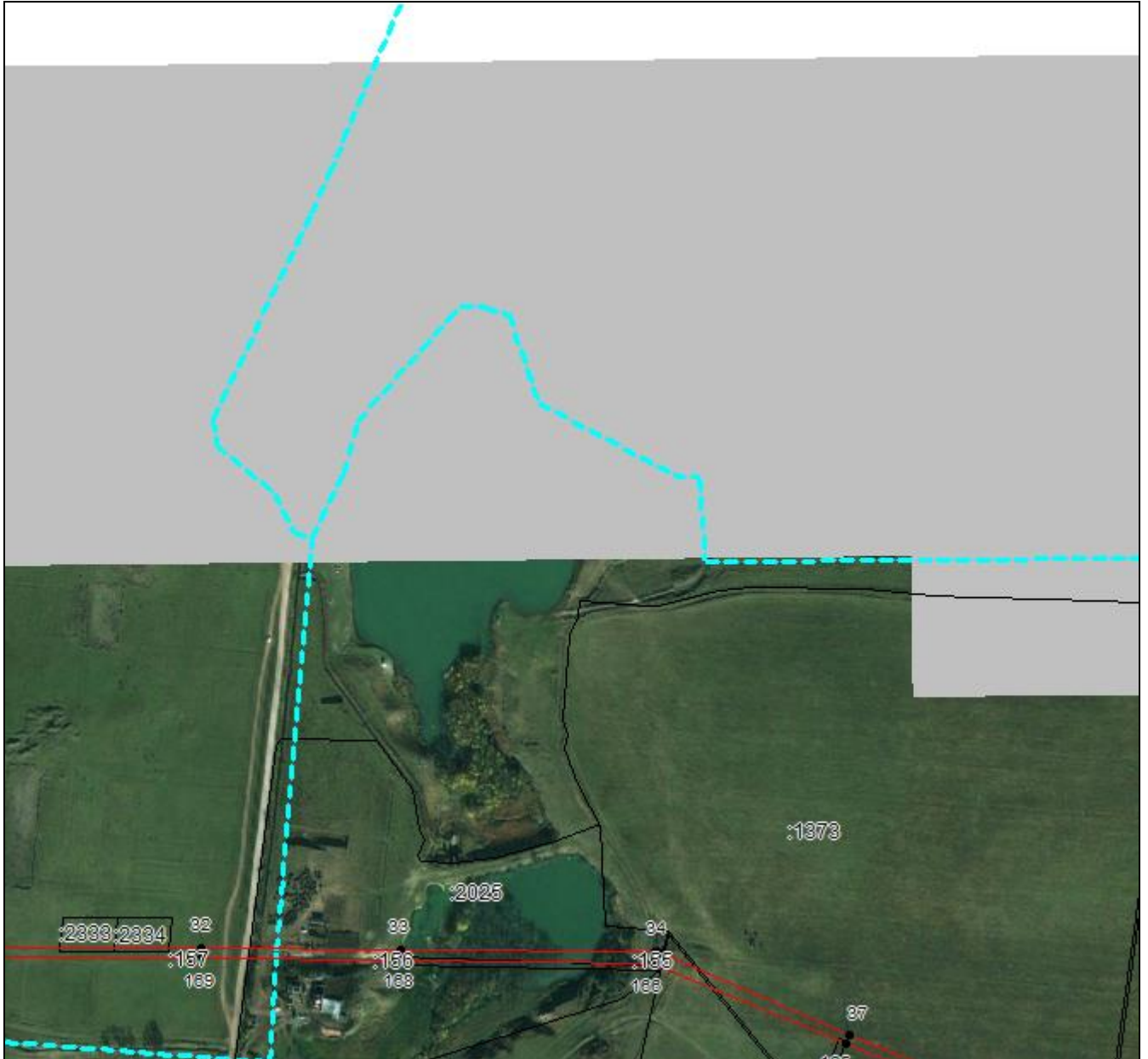
местоположения границ населенных пунктов, территориальных зон,
особо охраняемых природных территорий,
зон с особыми условиями использования территории

**Публичный сервитут в отношении земель и земельных участков в целях эксплуатации
существующего линейного объекта системы электроснабжения регионального значения
«Воздушная линия 35 кВ Л-324
Зеленогорская- Учкекен с отпайкой на ПС Конзавод» и его неотъемлемых технологических
частей**

(наименование объекта, местоположение границ которого описано)

План границ объекта

Выносной лист №6



Масштаб 1:5000

Используемые условные знаки и обозначения приведены на отдельной странице в конце раздела.

Подпись: *Валуев Р. А.* Дата «16» сентября 2024 г.

Место для отрисовки печати (при наличии) лица, составившего описание местоположения границ объекта



ГРАФИЧЕСКОЕ ОПИСАНИЕ

местоположения границ населенных пунктов, территориальных зон,
особо охраняемых природных территорий,
зон с особыми условиями использования территории

**Публичный сервитут в отношении земель и земельных участков в целях эксплуатации
существующего линейного объекта системы электроснабжения регионального значения
«Воздушная линия 35 кВ Л-324
Зеленогорская- Учкекен с отпайкой на ПС Конзавод» и его неотъемлемых технологических
частей**

(наименование объекта, местоположение границ которого описано)

План границ объекта

Выносной лист №7



Масштаб 1:5000

Используемые условные знаки и обозначения приведены на отдельной странице в конце раздела.

Подпись _____ *Валуев Р. А.* Дата «16» сентября 2024 г.

Место для отрисовки печати (при наличии) лица, составившего описание местоположения границ объекта



ГРАФИЧЕСКОЕ ОПИСАНИЕ

местоположения границ населенных пунктов, территориальных зон,
особо охраняемых природных территорий,
зон с особыми условиями использования территории

**Публичный сервитут в отношении земель и земельных участков в целях эксплуатации
существующего линейного объекта системы электроснабжения регионального значения
«Воздушная линия 35 кВ Л-324
Зеленогорская- Учкекен с отпайкой на ПС Конзавод» и его неотъемлемых технологических
частей**

(наименование объекта, местоположение границ которого описано)

План границ объекта

Выносной лист №8



Масштаб 1:5000

Используемые условные знаки и обозначения приведены на отдельной странице в конце раздела.

Подпись _____ *Валуев Р. А.* Дата «16» сентября 2024 г.

Место для отрисовки печати (при наличии) лица, составившего описание местоположения границ объекта



ГРАФИЧЕСКОЕ ОПИСАНИЕ

местоположения границ населенных пунктов, территориальных зон,
особо охраняемых природных территорий,
зон с особыми условиями использования территории

**Публичный сервитут в отношении земель и земельных участков в целях эксплуатации
существующего линейного объекта системы электроснабжения регионального значения
«Воздушная линия 35 кВ Л-324
Зеленогорская- Учкекен с отпайкой на ПС Конзавод» и его неотъемлемых технологических
частей**

(наименование объекта, местоположение границ которого описано)

План границ объекта

Выносной лист №9



Масштаб 1:5000

Используемые условные знаки и обозначения приведены на отдельной странице в конце раздела.

Подпись _____ *Валуев Р. А.* Дата «16» сентября 2024 г.

Место для отриски печати (при наличии) лица, составившего описание местоположения границ объекта



ГРАФИЧЕСКОЕ ОПИСАНИЕ

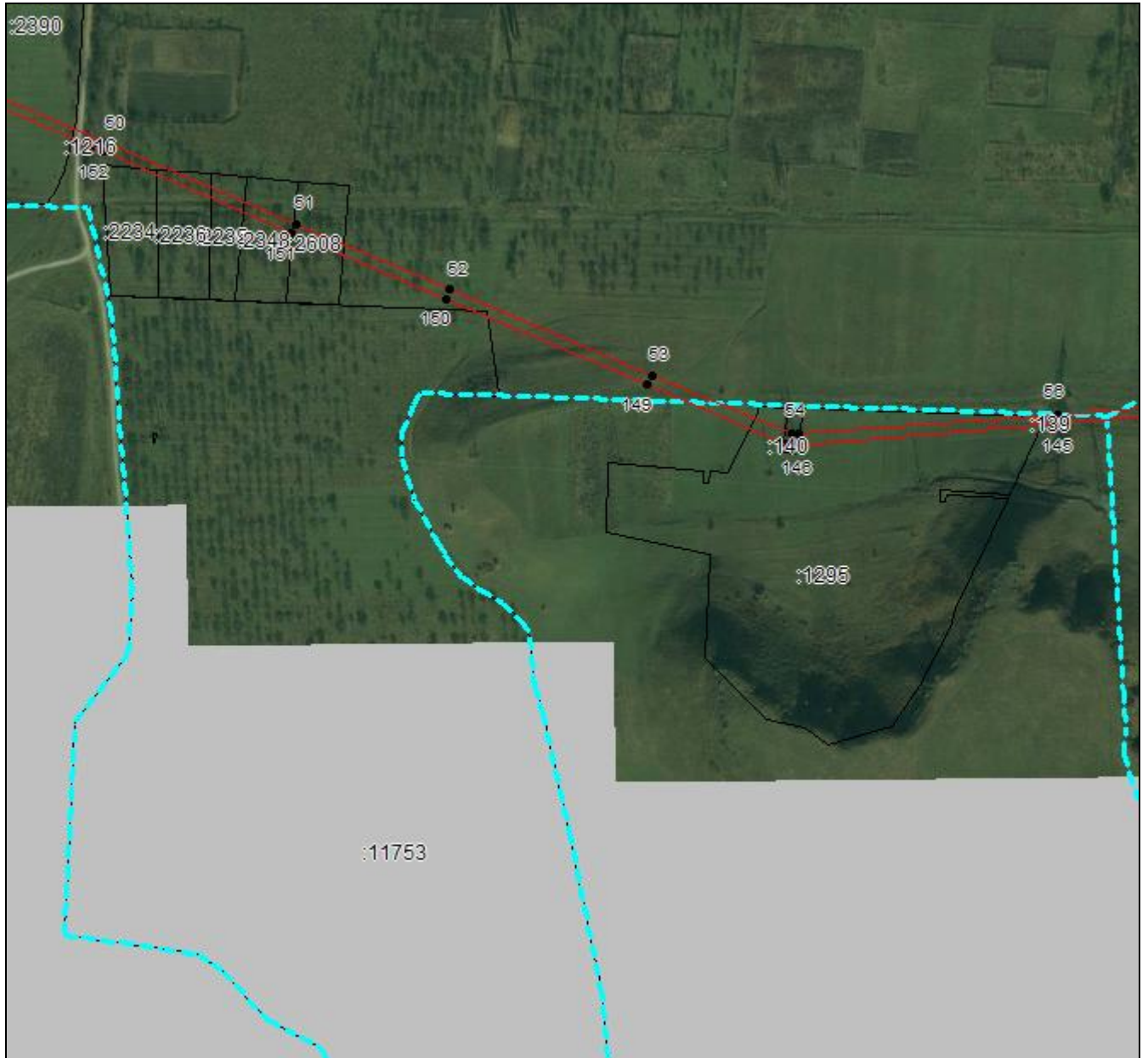
местоположения границ населенных пунктов, территориальных зон,
особо охраняемых природных территорий,
зон с особыми условиями использования территории

**Публичный сервитут в отношении земель и земельных участков в целях эксплуатации
существующего линейного объекта системы электроснабжения регионального значения
«Воздушная линия 35 кВ Л-324
Зеленогорская- Учкекен с отпайкой на ПС Конзавод» и его неотъемлемых технологических
частей**

(наименование объекта, местоположение границ которого описано)

План границ объекта

Выносной лист №11



Масштаб 1:5000

Используемые условные знаки и обозначения приведены на отдельной странице в конце раздела.

Подпись: *Валуев Р. А.* Дата «16» сентября 2024 г.

Место для отрисовки печати (при наличии) лица, составившего описание местоположения границ объекта



ГРАФИЧЕСКОЕ ОПИСАНИЕ

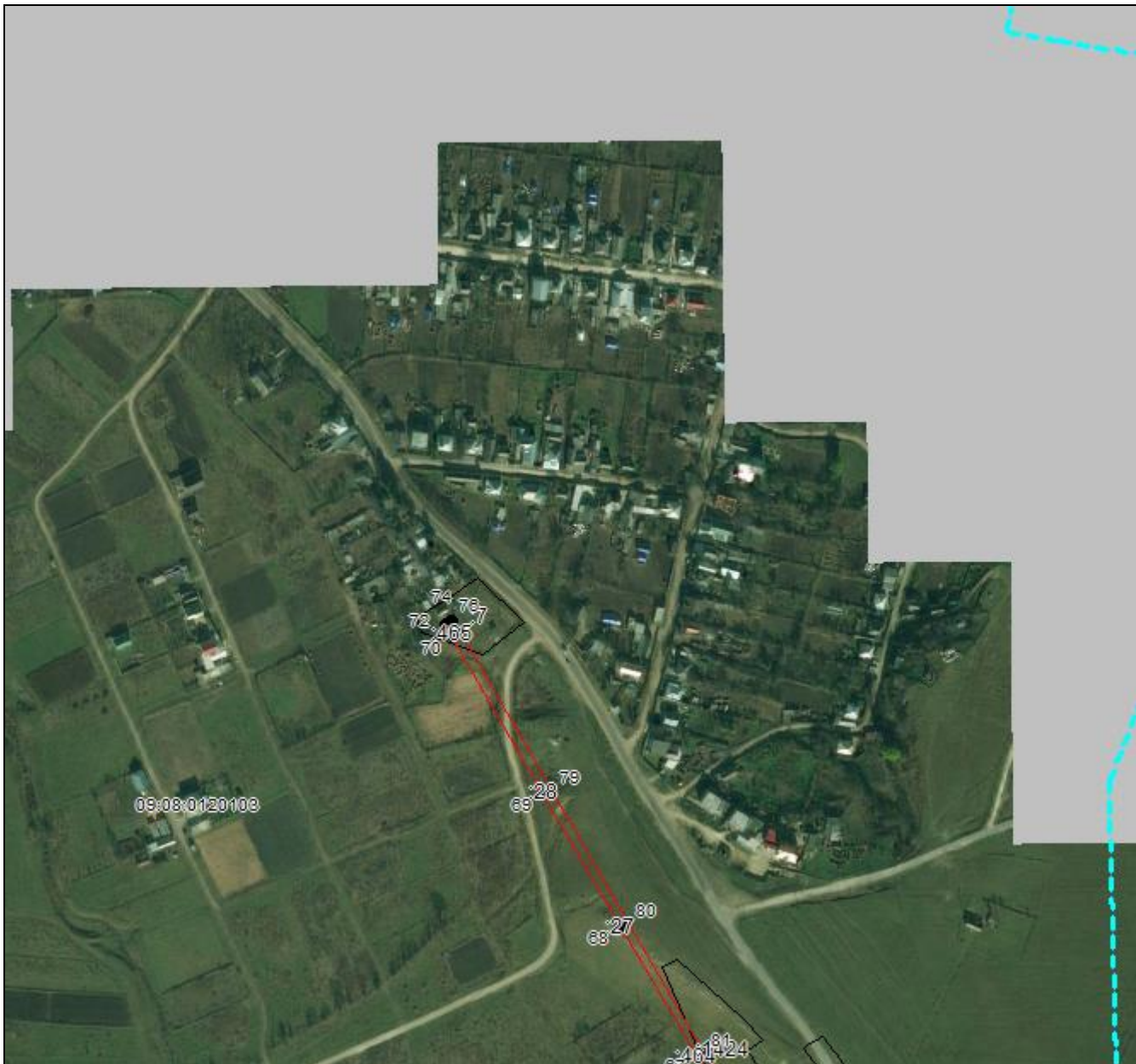
местоположения границ населенных пунктов, территориальных зон,
особо охраняемых природных территорий,
зон с особыми условиями использования территории

**Публичный сервитут в отношении земель и земельных участков в целях эксплуатации
существующего линейного объекта системы электроснабжения регионального значения
«Воздушная линия 35 кВ Л-324
Зеленогорская- Учкеекен с отпайкой на ПС Конзавод» и его неотъемлемых технологических
частей**

(наименование объекта, местоположение границ которого описано)

План границ объекта

Выносной лист №14



Масштаб 1:5000

Используемые условные знаки и обозначения приведены на отдельной странице в конце раздела.

Подпись: _____ *Валуев Р. А.* Дата «16» сентября 2024 г.

Место для отрисовки печати (при наличии) лица, составившего описание местоположения границ объекта



ГРАФИЧЕСКОЕ ОПИСАНИЕ

местоположения границ населенных пунктов, территориальных зон,
особо охраняемых природных территорий,
зон с особыми условиями использования территории

**Публичный сервитут в отношении земель и земельных участков в целях эксплуатации
существующего линейного объекта системы электроснабжения регионального значения
«Воздушная линия 35 кВ Л-324
Зеленогорская- Учкеекен с отпайкой на ПС Конзавод» и его неотъемлемых технологических
частей**

(наименование объекта, местоположение границ которого описано)

План границ объекта

Выносной лист №15



Масштаб 1:5000

Используемые условные знаки и обозначения приведены на отдельной странице в конце раздела.

Подпись _____ Валуев Р. А. Дата «16» сентября 2024 г.

Место для отрисовки печати (при наличии) лица, составившего описание местоположения границ объекта



ГРАФИЧЕСКОЕ ОПИСАНИЕ

местоположения границ населенных пунктов, территориальных зон,
особо охраняемых природных территорий,
зон с особыми условиями использования территории

**Публичный сервитут в отношении земель и земельных участков в целях эксплуатации
существующего линейного объекта системы электроснабжения регионального значения
«Воздушная линия 35 кВ Л-324
Зеленогорская- Учкекен с отпайкой на ПС Конзавод» и его неотъемлемых технологических
частей**

(наименование объекта, местоположение границ которого описано)

План границ объекта

Выносной лист №16



Масштаб 1:5000

Используемые условные знаки и обозначения приведены на отдельной странице в конце раздела.

Подпись: *Валуев Р. А.* Дата «16» сентября 2024 г.

Место для отрисовки печати (при наличии) лица, составившего описание местоположения границ объекта



ГРАФИЧЕСКОЕ ОПИСАНИЕ

местоположения границ населенных пунктов, территориальных зон,
особо охраняемых природных территорий,
зон с особыми условиями использования территории

**Публичный сервитут в отношении земель и земельных участков в целях эксплуатации
существующего линейного объекта системы электроснабжения регионального значения
«Воздушная линия 35 кВ Л-324
Зеленогорская- Учкекен с отпайкой на ПС Конзавод» и его неотъемлемых технологических
частей**

(наименование объекта, местоположение границ которого описано)

План границ объекта

Выносной лист №17



Масштаб 1:5000

Используемые условные знаки и обозначения приведены на отдельной странице в конце раздела.

Подпись: *Валуев Р. А.* Дата «16» сентября 2024 г.

Место для отрисовки печати (при наличии) лица, составившего описание местоположения границ объекта



ГРАФИЧЕСКОЕ ОПИСАНИЕ

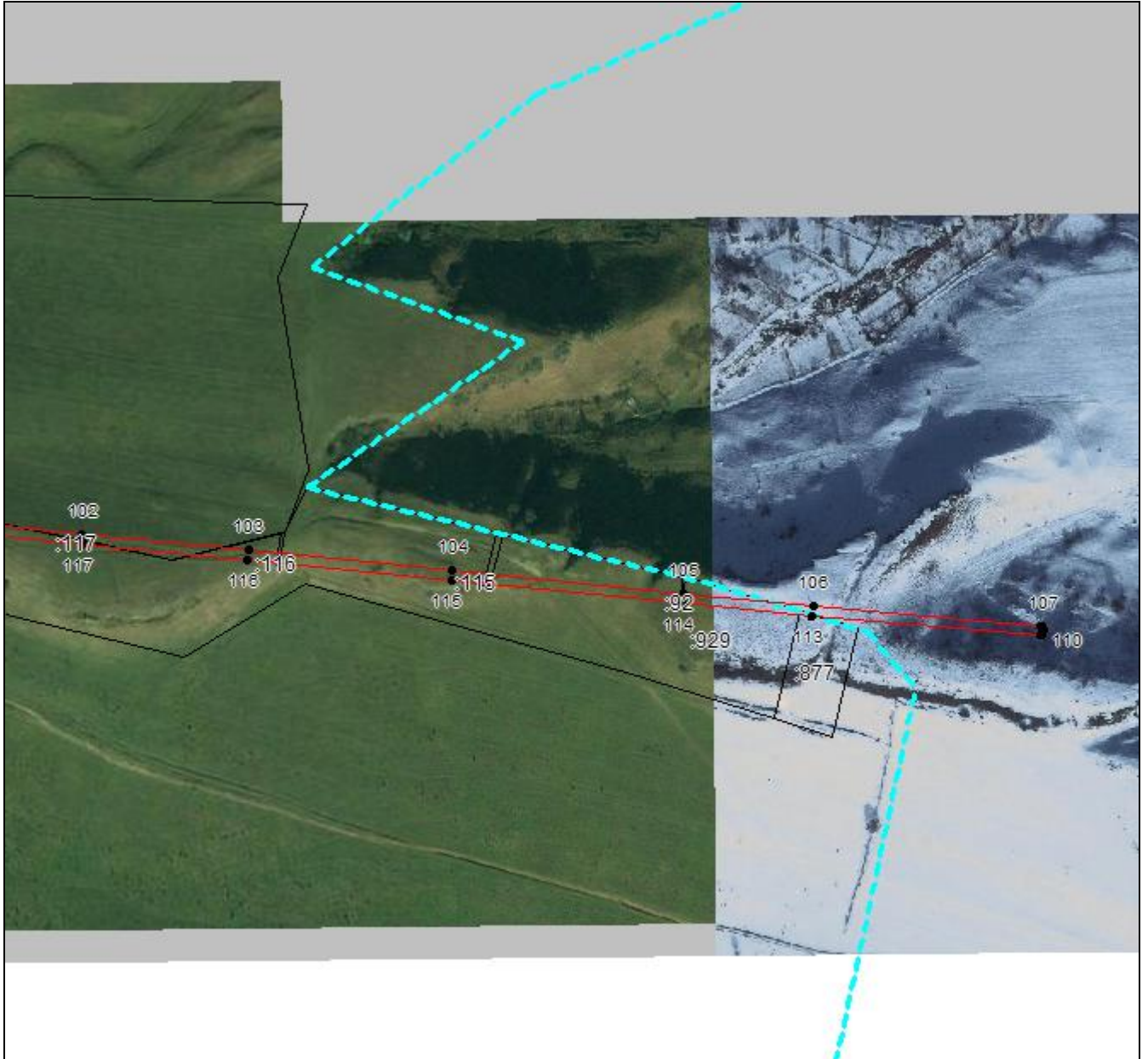
местоположения границ населенных пунктов, территориальных зон,
особо охраняемых природных территорий,
зон с особыми условиями использования территории

**Публичный сервитут в отношении земель и земельных участков в целях эксплуатации
существующего линейного объекта системы электроснабжения регионального значения
«Воздушная линия 35 кВ Л-324
Зеленогорская- Учкекен с отпайкой на ПС Конзавод» и его неотъемлемых технологических
частей**

(наименование объекта, местоположение границ которого описано)

План границ объекта

Выносной лист №18



Масштаб 1:5000

Используемые условные знаки и обозначения приведены на отдельной странице в конце раздела.

Подпись: *Валуев Р. А.* Дата «16» сентября 2024 г.

Место для оттиска печати (при наличии) лица, составившего описание местоположения границ объекта



ГРАФИЧЕСКОЕ ОПИСАНИЕ




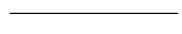

местоположения границ населенных пунктов, территориальных зон,
особо охраняемых природных территорий,
зон с особыми условиями использования территории

**Публичный сервитут в отношении земель и земельных участков в целях эксплуатации
существующего линейного объекта системы электроснабжения регионального значения
«Воздушная линия 35 кВ Л-324
Зеленогорская- Учкеекен с отпайкой на ПС Конзавод» и его неотъемлемых технологических
частей**

(наименование объекта, местоположение границ которого описано)

План границ объекта

Используемые условные знаки и обозначения:

-  – граница объекта,
-  – установленная граница муниципального образования,
-  – установленная граница населенного пункта,
-  – граница земельного участка,
-  – характерная точка объекта.

