

ОПИСАНИЕ МЕСТОПОЛОЖЕНИЯ ГРАНИЦ

Публичный сервитут в отношении земель и земельных участков целях эксплуатации существующего линейного объекта системы электроснабжения регионального значения «Воздушная линия 35 кВ Л-607 Эркин Шахар-Беломечетская» и его неотъемлемых технологических частей

(наименование объекта, местоположение границ которого описано (далее - объект))

ОПИСАНИЕ МЕСТОПОЛОЖЕНИЯ ГРАНИЦ

Публичный сервитут в отношении земель и земельных участков целях эксплуатации
существующего линейного объекта системы электроснабжения регионального значения
«Воздушная линия 35 кВ Л-607 Эркин Шахар-Беломечетская» и его неотъемлемых
технологических частей

(наименование объекта, местоположение границ которого описано)

№ п/п	Содержание	Номера листов
1	2	3
1	Сведения об объекте	
2	Сведения о местоположении границ объекта	
3	Сведения о местоположении измененных (уточненных) границ объекта	
4	Схема расположения границ публичного сервитута	

ОПИСАНИЕ МЕСТОПОЛОЖЕНИЯ ГРАНИЦ

Публичный сервитут в отношении земель и земельных участков целях эксплуатации существующего линейного объекта системы электроснабжения регионального значения «Воздушная линия 35 кВ Л-607 Эркен Шахар-Беломечетская» и его неотъемлемых технологических частей

(наименование объекта, местоположение границ которого описано)

Сведения об объекте

№ п/п	Характеристики объекта	Описание характеристик
1	2	3
1	Местоположение объекта	Карачаево-Черкесская респ., р-н Адыге-Хабльский
2	Площадь объекта \pm величина погрешности определения площади ($P \pm \Delta P$)	37098 \pm 67 кв.м
3	Иные характеристики объекта	Публичный сервитут в отношении земель и земельных участков целях эксплуатации существующего линейного объекта системы электроснабжения регионального значения «Воздушная линия 35 кВ Л-607 Эркен Шахар-Беломечетская» и его неотъемлемых технологических частей, сроком на 49 лет в интересах публичного акционерного общества «Россети Северный Кавказ». Почтовый адрес ПАО «Россети Северный Кавказ»: Российская Федерация, 357506, Ставропольский край, г. Пятигорск, у. Подстанционная, д. 13 А. Адрес электронной почты ПАО «Россети Северный Кавказ»: info@rossetisk.ru

ОПИСАНИЕ МЕСТОПОЛОЖЕНИЯ ГРАНИЦ

Публичный сервитут в отношении земель и земельных участков целях эксплуатации существующего линейного объекта системы электроснабжения регионального значения «Воздушная линия 35 кВ Л-607 Эркин Шахар-Беломечетская» и его неотъемлемых технологических частей

(наименование объекта, местоположение границ которого описано)

Сведения о местоположении границ объекта

1. Система координат *МСК 09, зона 1*

2. Сведения о характерных точках границ объекта

Обозначение характерных точек границ	Координаты, м		Метод определения координат характерной точки	Средняя квадратическая погрешность положения характерной точки (M_t), м	Описание обозначения точки на местности (при наличии)
	X	Y			
1	2	3	4	5	6
1	604940,73	321533,35	Геодезический метод	0,10	—
2	604940,87	321531,51	Геодезический метод	0,10	—
3	604958,57	321503,26	Геодезический метод	0,10	—
4	604960,26	321502,32	Геодезический метод	0,10	—
5	604961,06	321502,49	Геодезический метод	0,10	—
6	605021,50	321528,71	Геодезический метод	0,10	—
7	605022,64	321530,03	Геодезический метод	0,10	—
8	605060,59	321672,03	Геодезический метод	0,10	—
9	605097,84	321795,94	Геодезический метод	0,10	—
10	605183,30	321845,62	Геодезический метод	0,10	—
11	605271,55	321894,94	Геодезический метод	0,10	—
12	605397,23	321881,76	Геодезический метод	0,10	—
13	605461,24	321782,90	Геодезический метод	0,10	—
14	605564,33	321618,56	Геодезический метод	0,10	—
15	605673,74	321444,95	Геодезический метод	0,10	—
16	605755,33	321310,85	Геодезический метод	0,10	—
17	605799,33	321223,05	Геодезический метод	0,10	—
18	605918,77	320973,85	Геодезический метод	0,10	—
19	606044,00	320713,22	Геодезический метод	0,10	—

ОПИСАНИЕ МЕСТОПОЛОЖЕНИЯ ГРАНИЦ

Публичный сервитут в отношении земель и земельных участков целях эксплуатации существующего линейного объекта системы электроснабжения регионального значения «Воздушная линия 35 кВ Л-607 Эркин Шахар-Беломечетская» и его неотъемлемых технологических частей

(наименование объекта, местоположение границ которого описано)

Сведения о местоположении границ объекта

1	2	3	4	5	6
20	606092,32	320606,13	Геодезический метод	0,10	—
21	606092,70	320605,56	Геодезический метод	0,10	—
22	606157,11	320539,18	Геодезический метод	0,10	—
23	606536,00	320121,08	Геодезический метод	0,10	—
24	606858,03	319764,53	Геодезический метод	0,10	—
25	606908,29	319709,30	Геодезический метод	0,10	—
26	606909,50	319708,67	Геодезический метод	0,10	—
27	607002,70	319695,79	Геодезический метод	0,10	—
28	607123,89	319674,52	Геодезический метод	0,10	—
29	607196,37	319659,62	Геодезический метод	0,10	—
30	607196,77	319659,58	Геодезический метод	0,10	—
31	607198,64	319662,30	Геодезический метод	0,10	—
32	607194,98	319671,80	Геодезический метод	0,10	—
33	607194,84	319672,08	Геодезический метод	0,10	—
34	607193,40	319673,06	Геодезический метод	0,10	—
35	607125,13	319683,21	Геодезический метод	0,10	—
36	607004,83	319703,94	Геодезический метод	0,10	—
37	606911,36	319722,98	Геодезический метод	0,10	—
38	606864,89	319770,76	Геодезический метод	0,10	—
39	606542,26	320127,16	Геодезический метод	0,10	—
40	606165,26	320544,61	Геодезический метод	0,10	—
41	606105,87	320613,65	Геодезический метод	0,10	—
42	606052,81	320717,21	Геодезический метод	0,10	—
43	605927,52	320977,20	Геодезический метод	0,10	—

ОПИСАНИЕ МЕСТОПОЛОЖЕНИЯ ГРАНИЦ

Публичный сервитут в отношении земель и земельных участков целях эксплуатации существующего линейного объекта системы электроснабжения регионального значения «Воздушная линия 35 кВ Л-607 Эркин Шахар-Беломечетская» и его неотъемлемых технологических частей

(наименование объекта, местоположение границ которого описано)

Сведения о местоположении границ объекта

1	2	3	4	5	6
44	605808,25	321226,34	Геодезический метод	0,10	—
45	605765,90	321317,55	Геодезический метод	0,10	—
46	605765,82	321317,71	Геодезический метод	0,10	—
47	605681,00	321450,17	Геодезический метод	0,10	—
48	605572,26	321623,36	Геодезический метод	0,10	—
49	605469,02	321787,12	Геодезический метод	0,10	—
50	605405,30	321890,52	Геодезический метод	0,10	—
51	605403,86	321891,45	Геодезический метод	0,10	—
52	605270,13	321908,70	Геодезический метод	0,10	—
53	605268,90	321908,47	Геодезический метод	0,10	—
54	605186,09	321862,38	Геодезический метод	0,10	—
55	605088,58	321807,43	Геодезический метод	0,10	—
56	605087,83	321806,69	Геодезический метод	0,10	—
57	605087,63	321806,22	Геодезический метод	0,10	—
58	605050,96	321673,66	Геодезический метод	0,10	—
59	605012,80	321535,92	Геодезический метод	0,10	—
60	604963,23	321517,67	Геодезический метод	0,10	—
61	604945,08	321536,50	Геодезический метод	0,10	—
62	604941,91	321536,11	Геодезический метод	0,10	—
63	604941,79	321535,89	Геодезический метод	0,10	—
1	604940,73	321533,35	Геодезический метод	0,10	—

ОПИСАНИЕ МЕСТОПОЛОЖЕНИЯ ГРАНИЦ

Публичный сервитут в отношении земель и земельных участков целях эксплуатации существующего линейного объекта системы электроснабжения регионального значения «Воздушная линия 35 кВ Л-607 Эркин Шахар-Беломечетская» и его неотъемлемых технологических частей

(наименование объекта, местоположение границ которого описано)

Сведения о местоположении границ объекта

3. Сведения о характерных точках части (частей) границы объекта

Обозначение характерных точек части границы	Координаты, м		Метод определения координат характерной точки	Средняя квадратическая погрешность положения характерной точки (M_t), м	Описание обозначения точки на местности (при наличии)
	X	Y			
1	2	3	4	5	6
Часть № —					
—	—	—	—	—	—

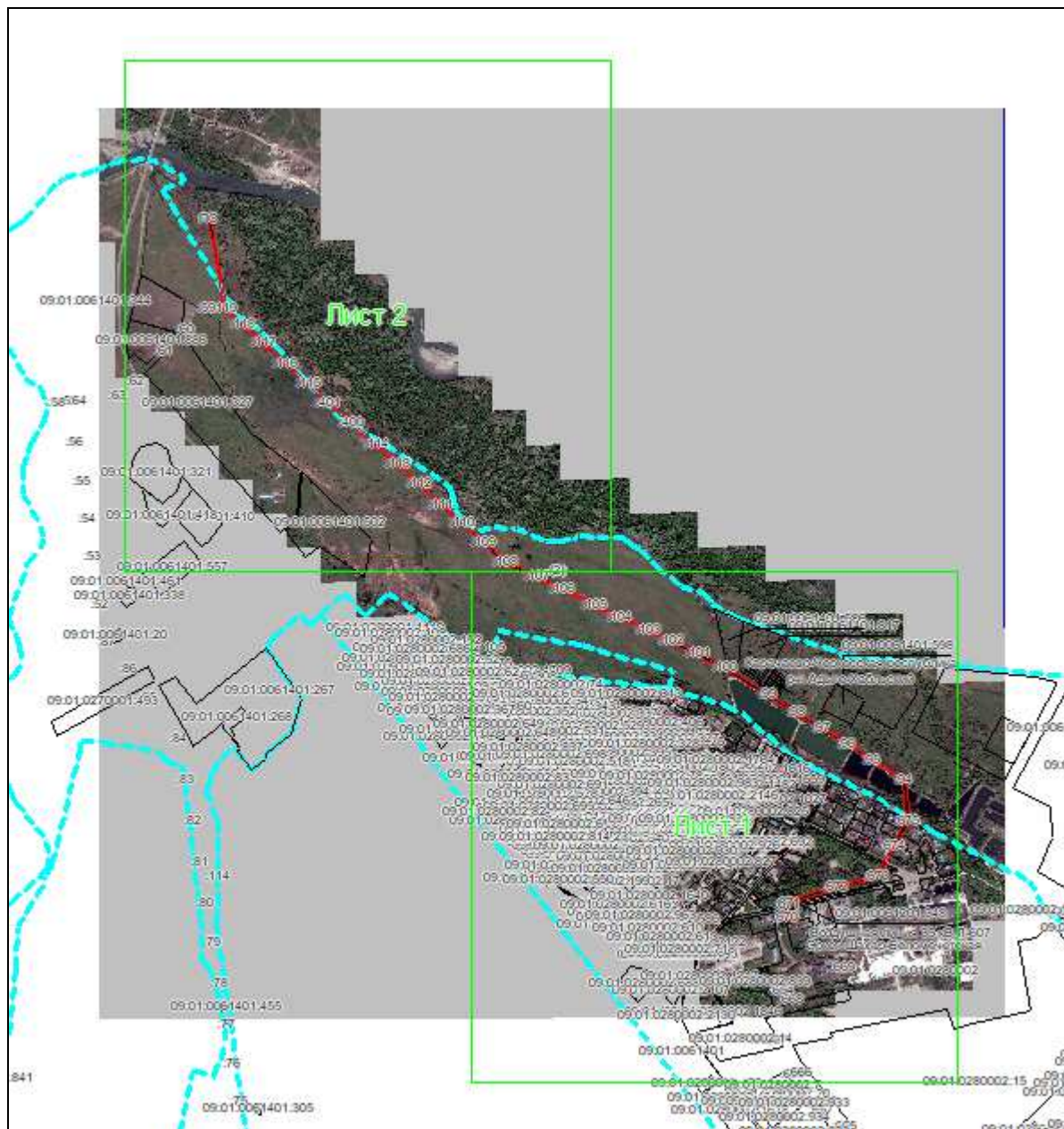
ОПИСАНИЕ МЕСТОПОЛОЖЕНИЯ ГРАНИЦ

Публичный сервитут в отношении земель и земельных участков целях эксплуатации существующего линейного объекта системы электроснабжения регионального значения «Воздушная линия 35 кВ Л-607 Эркин Шахар-Беломечетская» и его неотъемлемых технологических частей

(наименование объекта, местоположение границ которого описано)


Схема расположения границ публичного сервитута

Основной лист



Масштаб 1: 19370

Используемые условные знаки и обозначения:

-  – область выносного листа,
- 23** – номер выносного листа.

Остальные используемые условные знаки и обозначения приведены на отдельной странице в конце раздела.

Подпись Дамильченко Ю. А. Дата 1 августа 2023 г.

Место для оттиска печати (при наличии) лица, составившего описание местоположения границ объекта



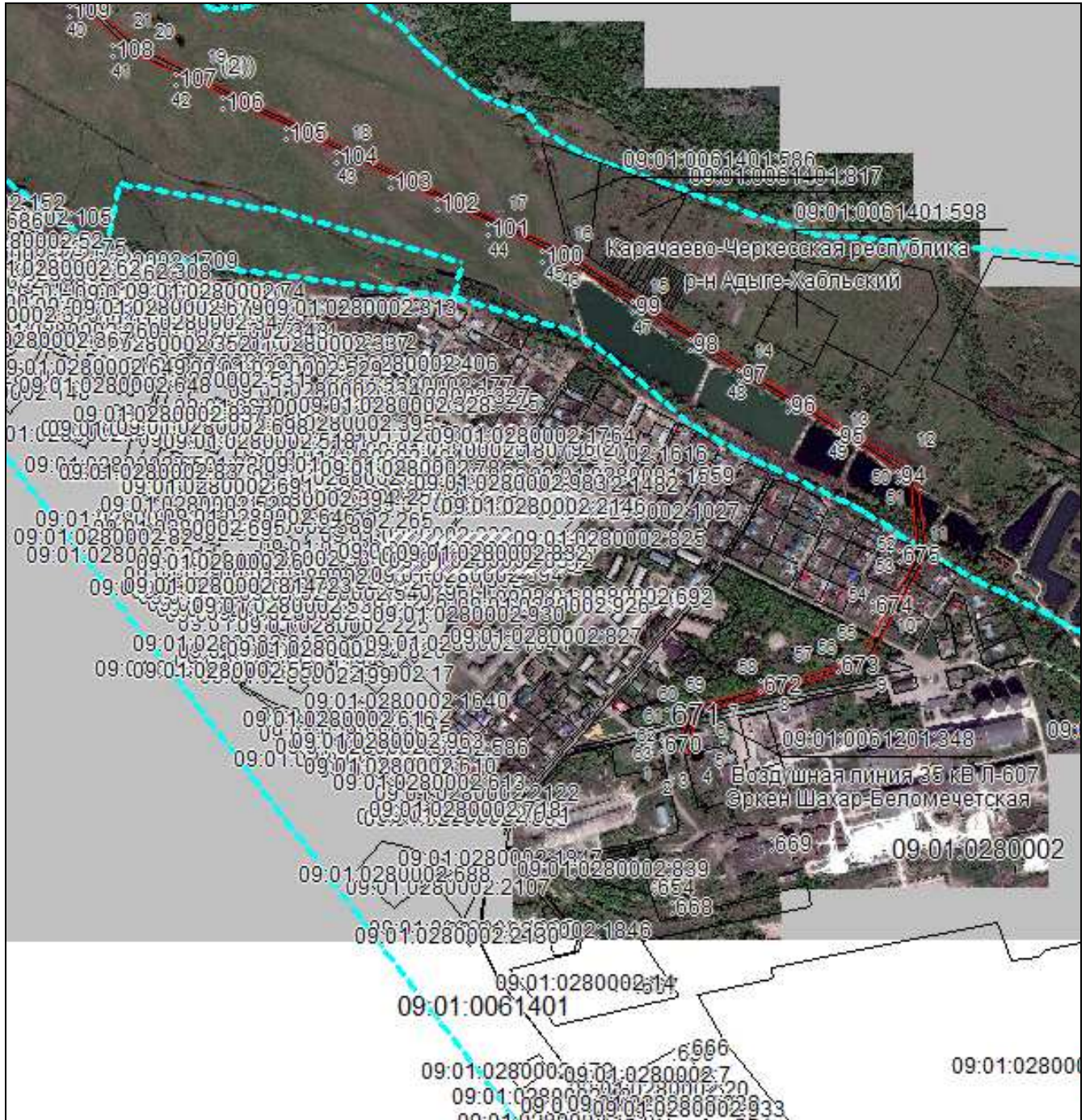
ОПИСАНИЕ МЕСТОПОЛОЖЕНИЯ ГРАНИЦ

Публичный сервитут в отношении земель и земельных участков целях эксплуатации существующего линейного объекта системы электроснабжения регионального значения «Воздушная линия 35 кВ Л-607 Эркин Шахар-Беломечетская» и его неотъемлемых технологических частей

(наименование объекта, местоположение границ которого описано)

Схема расположения границ публичного сервитута

Выносной лист №1



Масштаб 1:10000

Используемые условные знаки и обозначения приведены на отдельной странице в конце раздела.

Подпись *Данильченко Ю. А.* Дата *1 августа 2023 г.*

Место для оттиска печати (при наличии) лица, составившего описание местоположения границ объекта



ОПИСАНИЕ МЕСТОПОЛОЖЕНИЯ ГРАНИЦ

Публичный сервитут в отношении земель и земельных участков целях эксплуатации существующего линейного объекта системы электроснабжения регионального значения «Воздушная линия 35 кВ Л-607 Эркин Шахар-Беломечетская» и его неотъемлемых технологических частей

(наименование объекта, местоположение границ которого описано)

Схема расположения границ публичного сервитута

Выносной лист №2



Масштаб 1:10000

Используемые условные знаки и обозначения приведены на отдельной странице в конце раздела.

Подпись *Данильченко Ю. А.* Дата *1 августа 2023 г.*

Место для оттиска печати (при наличии) лица, составившего описание местоположения границ объекта






ОПИСАНИЕ МЕСТОПОЛОЖЕНИЯ ГРАНИЦ

Публичный сервитут в отношении земель и земельных участков целях эксплуатации существующего линейного объекта системы электроснабжения регионального значения «Воздушная линия 35 кВ Л-607 Эркин Шахар-Беломечетская» и его неотъемлемых технологических частей

(наименование объекта, местоположение границ которого описано)

Схема расположения границ публичного сервитута

Используемые условные знаки и обозначения:

-  – граница публичного сервитута,
-  – граница кадастрового квартала,
- 09:01:0061201:348 — кадастровый номер земельного участка/объекта капитального строительства,
- Воздушная линия
35 кВ Л-607
Эркин Шахар-
Беломечетская — наименование сооружения ПАО «Россети Северный Кавказ», по сведениям ЕГРН
-  – характерная точка границ публичного сервитута.

