

## **ОПИСАНИЕ МЕСТОПОЛОЖЕНИЯ ГРАНИЦ**

Публичный сервитут в отношении земель и земельных участков целях эксплуатации существующего линейного объекта системы электроснабжения регионального значения «Воздушная линия 35 кВ Л-612 «Усть Джегута -Красный Восток с отпайкой на ПС Эльторкач »  
и его неотъемлемых технологических частей

---

(наименование объекта, местоположение границ которого описано (далее - объект)

## ОПИСАНИЕ МЕСТОПОЛОЖЕНИЯ ГРАНИЦ

Публичный сервитут в отношении земель и земельных участков целях эксплуатации  
существующего линейного объекта системы электроснабжения регионального значения  
«Воздушная линия 35 кВ Л-612 «Усть Дзегута -Красный Восток с отпайкой на ПС Эльторкач  
» и его неотъемлемых технологических частей

(наименование объекта, местоположение границ которого описано)

№ п/п	Содержание	Номера листов
1	2	3
1	Сведения об объекте	
2	Сведения о местоположении границ объекта	
3	Сведения о местоположении измененных (уточненных) границ объекта	
4	Схема расположения границ публичного сервитута	

## ОПИСАНИЕ МЕСТОПОЛОЖЕНИЯ ГРАНИЦ

Публичный сервитут в отношении земель и земельных участков целях эксплуатации существующего линейного объекта системы электроснабжения регионального значения «Воздушная линия 35 кВ Л-612 «Усть Джегута -Красный Восток с отпайкой на ПС Эльторкач» и его неотъемлемых технологических частей

(наименование объекта, местоположение границ которого описано)

### Сведения об объекте

№ п/п	Характеристики объекта	Описание характеристик
1	2	3
1	Местоположение объекта	Карачаево-Черкесская респ., р-н Усть-Джегутинский, р-н Малокарачаевский
2	Площадь объекта ± величина погрешности определения площади ( $P \pm \Delta P$ )	189751±152 кв.м
3	Иные характеристики объекта	Публичный сервитут в отношении земель и земельных участков целях эксплуатации существующего линейного объекта системы электроснабжения регионального значения «Воздушная линия 35 кВ Л-612 «Усть Джегута -Красный Восток с отпайкой на ПС Эльторкач» и его неотъемлемых технологических частей, сроком на 49 лет в интересах публичного акционерного общества «Россети Северный Кавказ». Почтовый адрес ПАО «Россети Северный Кавказ»: Российская Федерация, 357506, Ставропольский край, г. Пятигорск, у. Подстанционная, д. 13 А. Адрес электронной почты ПАО «Россети Северный Кавказ»: info@rossetisk.ru

## ОПИСАНИЕ МЕСТОПОЛОЖЕНИЯ ГРАНИЦ

Публичный сервитут в отношении земель и земельных участков целях эксплуатации существующего линейного объекта системы электроснабжения регионального значения «Воздушная линия 35 кВ Л-612 «Усть Джегута -Красный Восток с отпайкой на ПС Эльторкач» и его неотъемлемых технологических частей  
(наименование объекта, местоположение границ которого описано)

### Сведения о местоположении границ объекта

#### 1. Система координат МСК-09

#### 2. Сведения о характерных точках границ объекта

Обозначение характерных точек границ	Координаты, м		Метод определения координат характерной точки	Средняя квадратическая погрешность положения характерной точки ( $M_t$ ), м	Описание обозначения точки на местности (при наличии)
	X	Y			
1	2	3	4	5	6
1	564863,70	327223,56	Геодезический метод	0,10	—
2	564884,19	327197,48	Геодезический метод	0,10	—
3	564885,57	327196,72	Геодезический метод	0,10	—
4	564935,18	327191,96	Геодезический метод	0,10	—
5	565043,78	327178,16	Геодезический метод	0,10	—
6	565201,49	327156,17	Геодезический метод	0,10	—
7	565254,51	327123,22	Геодезический метод	0,10	—
8	565258,24	327121,05	Геодезический метод	0,10	—
9	565259,24	327120,78	Геодезический метод	0,10	—
10	565261,24	327122,88	Геодезический метод	0,10	—
11	565258,75	327173,72	Геодезический метод	0,10	—
12	565252,73	327357,99	Геодезический метод	0,10	—
13	565245,88	327544,13	Геодезический метод	0,10	—
14	565244,68	327613,04	Геодезический метод	0,10	—
15	565244,63	327613,46	Геодезический метод	0,10	—
16	565243,83	327616,88	Геодезический метод	0,10	—
17	565243,61	327617,42	Геодезический метод	0,10	—
18	565243,51	327617,58	Геодезический метод	0,10	—
19	565183,77	327701,59	Геодезический метод	0,10	—

## ОПИСАНИЕ МЕСТОПОЛОЖЕНИЯ ГРАНИЦ

Публичный сервитут в отношении земель и земельных участков целях эксплуатации существующего линейного объекта системы электроснабжения регионального значения «Воздушная линия 35 кВ Л-612 «Усть Дзегута -Красный Восток с отпайкой на ПС Эльторкач» и его неотъемлемых технологических частей

(наименование объекта, местоположение границ которого описано)

### Сведения о местоположении границ объекта

1	2	3	4	5	6
20	565163,32	327728,52	Геодезический метод	0,10	—
21	565056,24	327883,86	Геодезический метод	0,10	—
22	564877,10	328140,09	Геодезический метод	0,10	—
23	564822,28	328220,44	Геодезический метод	0,10	—
24	564817,20	328313,86	Геодезический метод	0,10	—
25	564809,98	328461,21	Геодезический метод	0,10	—
26	564799,60	328659,08	Геодезический метод	0,10	—
27	564789,47	328848,05	Геодезический метод	0,10	—
28	564780,08	329013,09	Геодезический метод	0,10	—
29	564767,10	329250,98	Геодезический метод	0,10	—
30	564752,41	329522,57	Геодезический метод	0,10	—
31	564742,64	329694,48	Геодезический метод	0,10	—
32	564732,44	329886,15	Геодезический метод	0,10	—
33	564720,71	330101,49	Геодезический метод	0,10	—
34	564707,86	330331,92	Геодезический метод	0,10	—
35	564703,05	330424,73	Геодезический метод	0,10	—
36	564702,80	330428,00	Геодезический метод	0,10	—
37	564702,54	330428,85	Геодезический метод	0,10	—
38	564650,30	330519,56	Геодезический метод	0,10	—
39	564544,02	330708,05	Геодезический метод	0,10	—
40	564457,68	330861,32	Геодезический метод	0,10	—
41	564388,60	330984,64	Геодезический метод	0,10	—
42	564268,66	331197,02	Геодезический метод	0,10	—
43	564237,58	331255,11	Геодезический метод	0,10	—

## ОПИСАНИЕ МЕСТОПОЛОЖЕНИЯ ГРАНИЦ

Публичный сервитут в отношении земель и земельных участков целях эксплуатации существующего линейного объекта системы электроснабжения регионального значения «Воздушная линия 35 кВ Л-612 «Усть Дзегута -Красный Восток с отпайкой на ПС Эльторкач» и его неотъемлемых технологических частей

(наименование объекта, местоположение границ которого описано)

### Сведения о местоположении границ объекта

1	2	3	4	5	6
44	564236,44	331257,71	Геодезический метод	0,10	—
45	564199,54	331341,36	Геодезический метод	0,10	—
46	564133,29	331500,45	Геодезический метод	0,10	—
47	564064,06	331664,97	Геодезический метод	0,10	—
48	563998,84	331822,26	Геодезический метод	0,10	—
49	563922,97	332003,93	Геодезический метод	0,10	—
50	563882,31	332101,38	Геодезический метод	0,10	—
51	563848,36	332186,72	Геодезический метод	0,10	—
52	563847,17	332189,83	Геодезический метод	0,10	—
53	563847,04	332190,12	Геодезический метод	0,10	—
54	563786,29	332286,36	Геодезический метод	0,10	—
55	563727,49	332383,26	Геодезический метод	0,10	—
56	563608,38	332578,38	Геодезический метод	0,10	—
57	563497,86	332759,95	Геодезический метод	0,10	—
58	563379,11	332955,31	Геодезический метод	0,10	—
59	563293,09	333096,07	Геодезический метод	0,10	—
60	563229,79	333201,14	Геодезический метод	0,10	—
61	563128,40	333368,21	Геодезический метод	0,10	—
62	563017,77	333550,28	Геодезический метод	0,10	—
63	562906,10	333733,95	Геодезический метод	0,10	—
64	562863,02	333807,24	Геодезический метод	0,10	—
65	562861,18	333810,13	Геодезический метод	0,10	—
66	562810,47	333891,26	Геодезический метод	0,10	—
67	562728,15	334027,05	Геодезический метод	0,10	—

## ОПИСАНИЕ МЕСТОПОЛОЖЕНИЯ ГРАНИЦ

Публичный сервитут в отношении земель и земельных участков целях эксплуатации существующего линейного объекта системы электроснабжения регионального значения «Воздушная линия 35 кВ Л-612 «Усть Дзегута -Красный Восток с отпайкой на ПС Эльторкач» и его неотъемлемых технологических частей

(наименование объекта, местоположение границ которого описано)

### Сведения о местоположении границ объекта

1	2	3	4	5	6
68	562586,38	334260,22	Геодезический метод	0,10	—
69	562545,17	334328,15	Геодезический метод	0,10	—
70	562408,52	334553,54	Геодезический метод	0,10	—
71	562334,23	334675,48	Геодезический метод	0,10	—
72	562265,60	334788,44	Геодезический метод	0,10	—
73	562129,72	335012,39	Геодезический метод	0,10	—
74	562103,62	335055,13	Геодезический метод	0,10	—
75	561934,85	335331,33	Геодезический метод	0,10	—
76	561916,10	335364,99	Геодезический метод	0,10	—
77	561916,04	335365,08	Геодезический метод	0,10	—
78	561881,44	335419,76	Геодезический метод	0,10	—
79	561777,49	335592,39	Геодезический метод	0,10	—
80	561680,91	335752,67	Геодезический метод	0,10	—
81	561618,59	335856,01	Геодезический метод	0,10	—
82	561516,25	336023,95	Геодезический метод	0,10	—
83	561407,81	336202,91	Геодезический метод	0,10	—
84	561361,03	336282,22	Геодезический метод	0,10	—
85	561229,53	336507,00	Геодезический метод	0,10	—
86	561210,28	336556,92	Геодезический метод	0,10	—
87	561193,85	336658,41	Геодезический метод	0,10	—
88	561174,76	336778,66	Геодезический метод	0,10	—
89	561128,01	337074,84	Геодезический метод	0,10	—
90	561079,99	337382,62	Геодезический метод	0,10	—
91	561057,65	337524,11	Геодезический метод	0,10	—

## ОПИСАНИЕ МЕСТОПОЛОЖЕНИЯ ГРАНИЦ

Публичный сервитут в отношении земель и земельных участков целях эксплуатации существующего линейного объекта системы электроснабжения регионального значения «Воздушная линия 35 кВ Л-612 «Усть Дзегута -Красный Восток с отпайкой на ПС Эльторкач» и его неотъемлемых технологических частей

(наименование объекта, местоположение границ которого описано)

### Сведения о местоположении границ объекта

1	2	3	4	5	6
92	561040,00	337648,01	Геодезический метод	0,10	—
93	561023,82	337740,06	Геодезический метод	0,10	—
94	561023,34	337743,15	Геодезический метод	0,10	—
95	561019,30	337811,35	Геодезический метод	0,10	—
96	561001,73	338121,72	Геодезический метод	0,10	—
97	560995,93	338228,70	Геодезический метод	0,10	—
98	560991,15	338313,49	Геодезический метод	0,10	—
99	560982,18	338469,35	Геодезический метод	0,10	—
100	560968,69	338705,77	Геодезический метод	0,10	—
101	560961,58	338826,46	Геодезический метод	0,10	—
102	560956,73	338915,95	Геодезический метод	0,10	—
103	560956,47	338916,84	Геодезический метод	0,10	—
104	560956,36	338917,00	Геодезический метод	0,10	—
105	560895,64	339002,20	Геодезический метод	0,10	—
106	560779,96	339167,57	Геодезический метод	0,10	—
107	560746,02	339216,53	Геодезический метод	0,10	—
108	560625,73	339388,72	Геодезический метод	0,10	—
109	560511,42	339553,90	Геодезический метод	0,10	—
110	560395,96	339717,01	Геодезический метод	0,10	—
111	560258,33	339914,48	Геодезический метод	0,10	—
112	560068,97	340183,71	Геодезический метод	0,10	—
113	560042,44	340221,67	Геодезический метод	0,10	—
114	559941,50	340366,19	Геодезический метод	0,10	—
115	559864,51	340476,21	Геодезический метод	0,10	—



## ОПИСАНИЕ МЕСТОПОЛОЖЕНИЯ ГРАНИЦ

Публичный сервитут в отношении земель и земельных участков целях эксплуатации существующего линейного объекта системы электроснабжения регионального значения «Воздушная линия 35 кВ Л-612 «Усть Дзегута -Красный Восток с отпайкой на ПС Эльторкач» и его неотъемлемых технологических частей

(наименование объекта, местоположение границ которого описано)

### Сведения о местоположении границ объекта

1	2	3	4	5	6
116	559800,10	340568,23	Геодезический метод	0,10	—
117	559744,23	340648,50	Геодезический метод	0,10	—
118	559742,54	340651,33	Геодезический метод	0,10	—
119	559742,14	340651,80	Геодезический метод	0,10	—
120	559686,82	340700,49	Геодезический метод	0,10	—
121	559512,68	340856,04	Геодезический метод	0,10	—
122	559443,42	340919,37	Геодезический метод	0,10	—
123	559403,48	341002,54	Геодезический метод	0,10	—
124	559322,56	341176,74	Геодезический метод	0,10	—
125	559271,44	341286,65	Геодезический метод	0,10	—
126	559199,18	341442,18	Геодезический метод	0,10	—
127	559148,20	341551,95	Геодезический метод	0,10	—
128	559042,67	341779,41	Геодезический метод	0,10	—
129	558995,84	341879,27	Геодезический метод	0,10	—
130	558945,75	341988,52	Геодезический метод	0,10	—
131	558815,51	342266,52	Геодезический метод	0,10	—
132	558734,36	342442,34	Геодезический метод	0,10	—
133	558648,43	342625,34	Геодезический метод	0,10	—
134	558622,02	342680,98	Геодезический метод	0,10	—
135	558621,94	342681,12	Геодезический метод	0,10	—
136	558620,93	342681,98	Геодезический метод	0,10	—
137	558571,56	342701,03	Геодезический метод	0,10	—
138	558354,02	342788,72	Геодезический метод	0,10	—
139	558170,95	342863,04	Геодезический метод	0,10	—

## ОПИСАНИЕ МЕСТОПОЛОЖЕНИЯ ГРАНИЦ

Публичный сервитут в отношении земель и земельных участков целях эксплуатации существующего линейного объекта системы электроснабжения регионального значения «Воздушная линия 35 кВ Л-612 «Усть Джегута -Красный Восток с отпайкой на ПС Эльторкач» и его неотъемлемых технологических частей

(наименование объекта, местоположение границ которого описано)

### Сведения о местоположении границ объекта

1	2	3	4	5	6
140	558055,14	342910,00	Геодезический метод	0,10	—
141	558030,91	343010,47	Геодезический метод	0,10	—
142	557995,43	343164,11	Геодезический метод	0,10	—
143	557959,24	343317,77	Геодезический метод	0,10	—
144	557913,37	343516,42	Геодезический метод	0,10	—
145	557871,38	343695,81	Геодезический метод	0,10	—
146	557824,98	343894,55	Геодезический метод	0,10	—
147	557781,79	344081,12	Геодезический метод	0,10	—
148	557736,33	344275,06	Геодезический метод	0,10	—
149	557722,18	344338,44	Геодезический метод	0,10	—
150	557721,49	344341,50	Геодезический метод	0,10	—
151	557729,37	344396,35	Геодезический метод	0,10	—
152	557759,11	344605,84	Геодезический метод	0,10	—
153	557776,43	344728,68	Геодезический метод	0,10	—
154	557800,59	344896,58	Геодезический метод	0,10	—
155	557824,56	345064,63	Геодезический метод	0,10	—
156	557849,01	345234,84	Геодезический метод	0,10	—
157	557873,10	345403,16	Геодезический метод	0,10	—
158	557897,20	345569,91	Геодезический метод	0,10	—
159	557921,02	345736,68	Геодезический метод	0,10	—
160	557937,86	345854,61	Геодезический метод	0,10	—
161	557937,87	345854,88	Геодезический метод	0,10	—
162	557937,90	345858,30	Геодезический метод	0,10	—
163	557934,12	345975,93	Геодезический метод	0,10	—

## ОПИСАНИЕ МЕСТОПОЛОЖЕНИЯ ГРАНИЦ

Публичный сервитут в отношении земель и земельных участков целях эксплуатации существующего линейного объекта системы электроснабжения регионального значения «Воздушная линия 35 кВ Л-612 «Усть Дзегута -Красный Восток с отпайкой на ПС Эльторкач» и его неотъемлемых технологических частей

(наименование объекта, местоположение границ которого описано)

### Сведения о местоположении границ объекта

1	2	3	4	5	6
164	557929,43	346114,57	Геодезический метод	0,10	—
165	557924,49	346255,68	Геодезический метод	0,10	—
166	557920,91	346370,53	Геодезический метод	0,10	—
167	557920,73	346374,29	Геодезический метод	0,10	—
168	557914,72	346503,86	Геодезический метод	0,10	—
169	557914,45	346504,77	Геодезический метод	0,10	—
170	557914,39	346504,87	Геодезический метод	0,10	—
171	557891,66	346539,47	Геодезический метод	0,10	—
172	557885,37	346553,28	Геодезический метод	0,10	—
173	557885,28	346553,46	Геодезический метод	0,10	—
174	557883,38	346554,45	Геодезический метод	0,10	—
175	557879,01	346554,08	Геодезический метод	0,10	—
176	557877,45	346553,09	Геодезический метод	0,10	—
177	557877,38	346551,22	Геодезический метод	0,10	—
178	557884,72	346535,93	Геодезический метод	0,10	—
179	557884,85	346535,70	Геодезический метод	0,10	—
180	557907,33	346501,17	Геодезический метод	0,10	—
181	557910,24	346374,13	Геодезический метод	0,10	—
182	557910,42	346370,37	Геодезический метод	0,10	—
183	557914,79	346255,58	Геодезический метод	0,10	—
184	557919,73	346114,36	Геодезический метод	0,10	—
185	557924,37	345975,78	Геодезический метод	0,10	—
186	557928,41	345858,32	Геодезический метод	0,10	—
187	557928,39	345855,08	Геодезический метод	0,10	—

## ОПИСАНИЕ МЕСТОПОЛОЖЕНИЯ ГРАНИЦ

Публичный сервитут в отношении земель и земельных участков целях эксплуатации существующего линейного объекта системы электроснабжения регионального значения «Воздушная линия 35 кВ Л-612 «Усть Джегута -Красный Восток с отпайкой на ПС Эльторкач» и его неотъемлемых технологических частей

(наименование объекта, местоположение границ которого описано)

### Сведения о местоположении границ объекта

1	2	3	4	5	6
188	557911,41	345738,05	Геодезический метод	0,10	—
189	557887,60	345571,26	Геодезический метод	0,10	—
190	557863,49	345404,51	Геодезический метод	0,10	—
191	557839,41	345236,19	Геодезический метод	0,10	—
192	557814,96	345065,98	Геодезический метод	0,10	—
193	557790,98	344897,92	Геодезический метод	0,10	—
194	557766,82	344730,03	Геодезический метод	0,10	—
195	557749,50	344607,18	Геодезический метод	0,10	—
196	557719,77	344397,70	Геодезический метод	0,10	—
197	557711,40	344340,67	Геодезический метод	0,10	—
198	557711,43	344339,94	Геодезический метод	0,10	—
199	557712,19	344336,57	Геодезический метод	0,10	—
200	557726,87	344272,55	Геодезический метод	0,10	—
201	557772,23	344078,62	Геодезический метод	0,10	—
202	557815,39	343891,94	Геодезический метод	0,10	—
203	557861,91	343693,30	Геодезический метод	0,10	—
204	557903,91	343513,92	Геодезический метод	0,10	—
205	557949,73	343315,18	Геодезический метод	0,10	—
206	557985,83	343161,79	Геодезический метод	0,10	—
207	558021,40	343008,09	Геодезический метод	0,10	—
208	558045,96	342903,29	Геодезический метод	0,10	—
209	558047,19	342901,88	Геодезический метод	0,10	—
210	558167,93	342855,64	Геодезический метод	0,10	—
211	558351,09	342781,37	Геодезический метод	0,10	—

## ОПИСАНИЕ МЕСТОПОЛОЖЕНИЯ ГРАНИЦ

Публичный сервитут в отношении земель и земельных участков целях эксплуатации существующего линейного объекта системы электроснабжения регионального значения «Воздушная линия 35 кВ Л-612 «Усть Дзегута -Красный Восток с отпайкой на ПС Эльторкач» и его неотъемлемых технологических частей

(наименование объекта, местоположение границ которого описано)

### Сведения о местоположении границ объекта

1	2	3	4	5	6
212	558568,63	342693,68	Геодезический метод	0,10	—
213	558613,76	342673,84	Геодезический метод	0,10	—
214	558641,15	342621,84	Геодезический метод	0,10	—
215	558727,05	342438,89	Геодезический метод	0,10	—
216	558808,20	342263,08	Геодезический метод	0,10	—
217	558938,44	341985,08	Геодезический метод	0,10	—
218	558988,53	341875,83	Геодезический метод	0,10	—
219	559035,36	341775,96	Геодезический метод	0,10	—
220	559140,89	341548,50	Геодезический метод	0,10	—
221	559191,87	341438,74	Геодезический метод	0,10	—
222	559264,14	341283,20	Геодезический метод	0,10	—
223	559315,25	341173,29	Геодезический метод	0,10	—
224	559396,17	340999,09	Геодезический метод	0,10	—
225	559434,17	340913,37	Геодезический метод	0,10	—
226	559434,69	340912,66	Геодезический метод	0,10	—
227	559507,25	340850,05	Геодезический метод	0,10	—
228	559681,38	340694,52	Геодезический метод	0,10	—
229	559734,77	340644,77	Геодезический метод	0,10	—
230	559736,35	340642,13	Геодезический метод	0,10	—
231	559736,45	340641,98	Геодезический метод	0,10	—
232	559793,60	340563,44	Геодезический метод	0,10	—
233	559858,00	340471,44	Геодезический метод	0,10	—
234	559934,99	340361,42	Геодезический метод	0,10	—
235	560035,93	340216,90	Геодезический метод	0,10	—

## ОПИСАНИЕ МЕСТОПОЛОЖЕНИЯ ГРАНИЦ

Публичный сервитут в отношении земель и земельных участков целях эксплуатации существующего линейного объекта системы электроснабжения регионального значения «Воздушная линия 35 кВ Л-612 «Усть Джегута -Красный Восток с отпайкой на ПС Эльторкач» и его неотъемлемых технологических частей

(наименование объекта, местоположение границ которого описано)

### Сведения о местоположении границ объекта

1	2	3	4	5	6
236	560062,45	340178,93	Геодезический метод	0,10	—
237	560251,81	339909,71	Геодезический метод	0,10	—
238	560389,38	339712,21	Геодезический метод	0,10	—
239	560504,90	339549,14	Геодезический метод	0,10	—
240	560619,20	339383,96	Геодезический метод	0,10	—
241	560739,50	339211,77	Геодезический метод	0,10	—
242	560773,44	339162,80	Геодезический метод	0,10	—
243	560889,12	338997,43	Геодезический метод	0,10	—
244	560946,88	338911,74	Геодезический метод	0,10	—
245	560953,52	338826,04	Геодезический метод	0,10	—
246	560960,62	338705,38	Геодезический метод	0,10	—
247	560974,11	338468,95	Геодезический метод	0,10	—
248	560983,08	338313,10	Геодезический метод	0,10	—
249	560987,86	338228,32	Геодезический метод	0,10	—
250	560993,66	338121,34	Геодезический метод	0,10	—
251	561011,23	337810,98	Геодезический метод	0,10	—
252	561013,57	337741,61	Геодезический метод	0,10	—
253	561013,59	337741,37	Геодезический метод	0,10	—
254	561014,09	337738,18	Геодезический метод	0,10	—
255	561032,04	337646,62	Геодезический метод	0,10	—
256	561049,46	337522,74	Геодезический метод	0,10	—
257	561071,63	337381,27	Геодезический метод	0,10	—
258	561119,98	337073,45	Геодезический метод	0,10	—
259	561166,66	336777,24	Геодезический метод	0,10	—

## ОПИСАНИЕ МЕСТОПОЛОЖЕНИЯ ГРАНИЦ

Публичный сервитут в отношении земель и земельных участков целях эксплуатации существующего линейного объекта системы электроснабжения регионального значения «Воздушная линия 35 кВ Л-612 «Усть Джегута -Красный Восток с отпайкой на ПС Эльторкач» и его неотъемлемых технологических частей

(наименование объекта, местоположение границ которого описано)

### Сведения о местоположении границ объекта

1	2	3	4	5	6
260	561185,75	336657,08	Геодезический метод	0,10	—
261	561201,16	336555,37	Геодезический метод	0,10	—
262	561201,29	336554,92	Геодезический метод	0,10	—
263	561222,11	336503,63	Геодезический метод	0,10	—
264	561222,24	336503,38	Геодезический метод	0,10	—
265	561353,85	336278,46	Геодезический метод	0,10	—
266	561400,70	336199,09	Геодезический метод	0,10	—
267	561509,16	336020,09	Геодезический метод	0,10	—
268	561611,50	335852,16	Геодезический метод	0,10	—
269	561673,82	335748,82	Геодезический метод	0,10	—
270	561770,39	335588,55	Геодезический метод	0,10	—
271	561874,35	335415,91	Геодезический метод	0,10	—
272	561906,04	335360,71	Геодезический метод	0,10	—
273	561849,87	335311,32	Геодезический метод	0,10	—
274	561791,19	335257,95	Геодезический метод	0,10	—
275	561732,47	335206,62	Геодезический метод	0,10	—
276	561732,28	335206,43	Геодезический метод	0,10	—
277	561718,84	335191,11	Геодезический метод	0,10	—
278	561718,61	335190,79	Геодезический метод	0,10	—
279	561719,08	335188,24	Геодезический метод	0,10	—
280	561722,04	335185,83	Геодезический метод	0,10	—
281	561723,30	335185,38	Геодезический метод	0,10	—
282	561724,65	335185,90	Геодезический метод	0,10	—
283	561739,57	335199,43	Геодезический метод	0,10	—

## ОПИСАНИЕ МЕСТОПОЛОЖЕНИЯ ГРАНИЦ

Публичный сервитут в отношении земель и земельных участков целях эксплуатации существующего линейного объекта системы электроснабжения регионального значения «Воздушная линия 35 кВ Л-612 «Усть Джегута -Красный Восток с отпайкой на ПС Эльторкач» и его неотъемлемых технологических частей

(наименование объекта, местоположение границ которого описано)

### Сведения о местоположении границ объекта

1	2	3	4	5	6
284	561795,87	335252,72	Геодезический метод	0,10	—
285	561854,52	335306,07	Геодезический метод	0,10	—
286	561909,07	335355,83	Геодезический метод	0,10	—
287	561927,77	335327,46	Геодезический метод	0,10	—
288	562096,54	335051,27	Геодезический метод	0,10	—
289	562122,79	335008,24	Геодезический метод	0,10	—
290	562258,67	334784,29	Геодезический метод	0,10	—
291	562327,30	334671,33	Геодезический метод	0,10	—
292	562401,59	334549,39	Геодезический метод	0,10	—
293	562537,93	334323,82	Геодезический метод	0,10	—
294	562579,45	334256,07	Геодезический метод	0,10	—
295	562721,22	334022,90	Геодезический метод	0,10	—
296	562803,54	333887,10	Геодезический метод	0,10	—
297	562852,89	333804,86	Геодезический метод	0,10	—
298	562854,71	333801,99	Геодезический метод	0,10	—
299	562899,17	333729,80	Геодезический метод	0,10	—
300	563010,84	333546,13	Геодезический метод	0,10	—
301	563121,47	333364,06	Геодезический метод	0,10	—
302	563222,86	333196,99	Геодезический метод	0,10	—
303	563286,15	333091,93	Геодезический метод	0,10	—
304	563372,18	332951,15	Геодезический метод	0,10	—
305	563490,93	332755,79	Геодезический метод	0,10	—
306	563601,45	332574,22	Геодезический метод	0,10	—
307	563720,56	332379,11	Геодезический метод	0,10	—



## ОПИСАНИЕ МЕСТОПОЛОЖЕНИЯ ГРАНИЦ

Публичный сервитут в отношении земель и земельных участков целях эксплуатации существующего линейного объекта системы электроснабжения регионального значения «Воздушная линия 35 кВ Л-612 «Усть Джегута -Красный Восток с отпайкой на ПС Эльторкач» и его неотъемлемых технологических частей

(наименование объекта, местоположение границ которого описано)

### Сведения о местоположении границ объекта

1	2	3	4	5	6
308	563779,37	332282,20	Геодезический метод	0,10	—
309	563837,84	332185,82	Геодезический метод	0,10	—
310	563838,97	332182,87	Геодезический метод	0,10	—
311	563874,90	332098,16	Геодезический метод	0,10	—
312	563915,57	332000,70	Геодезический метод	0,10	—
313	563991,43	331819,04	Геодезический метод	0,10	—
314	564056,65	331661,75	Геодезический метод	0,10	—
315	564125,88	331497,22	Геодезический метод	0,10	—
316	564192,15	331338,12	Геодезический метод	0,10	—
317	564227,00	331254,04	Геодезический метод	0,10	—
318	564228,19	331251,33	Геодезический метод	0,10	—
319	564228,29	331251,14	Геодезический метод	0,10	—
320	564261,45	331193,38	Геодезический метод	0,10	—
321	564381,60	330980,60	Геодезический метод	0,10	—
322	564450,68	330857,28	Геодезический метод	0,10	—
323	564537,02	330704,01	Геодезический метод	0,10	—
324	564643,30	330515,52	Геодезический метод	0,10	—
325	564693,13	330424,98	Геодезический метод	0,10	—
326	564693,34	330422,20	Геодезический метод	0,10	—
327	564699,80	330331,38	Геодезический метод	0,10	—
328	564712,65	330100,96	Геодезический метод	0,10	—
329	564724,37	329885,63	Геодезический метод	0,10	—
330	564734,58	329693,96	Геодезический метод	0,10	—
331	564744,35	329522,05	Геодезический метод	0,10	—

## ОПИСАНИЕ МЕСТОПОЛОЖЕНИЯ ГРАНИЦ

Публичный сервитут в отношении земель и земельных участков целях эксплуатации существующего линейного объекта системы электроснабжения регионального значения «Воздушная линия 35 кВ Л-612 «Усть Дзегута -Красный Восток с отпайкой на ПС Эльторкач» и его неотъемлемых технологических частей

(наименование объекта, местоположение границ которого описано)

### Сведения о местоположении границ объекта

1	2	3	4	5	6
332	564758,91	329250,43	Геодезический метод	0,10	—
333	564772,01	329012,77	Геодезический метод	0,10	—
334	564781,40	328847,73	Геодезический метод	0,10	—
335	564791,53	328658,77	Геодезический метод	0,10	—
336	564801,90	328460,91	Геодезический метод	0,10	—
337	564809,17	328313,59	Геодезический метод	0,10	—
338	564811,73	328216,83	Геодезический метод	0,10	—
339	564812,11	328215,70	Геодезический метод	0,10	—
340	564870,53	328135,38	Геодезический метод	0,10	—
341	564936,74	328040,02	Геодезический метод	0,10	—
342	565049,66	327879,17	Геодезический метод	0,10	—
343	565156,76	327723,81	Геодезический метод	0,10	—
344	565177,23	327696,85	Геодезический метод	0,10	—
345	565233,57	327614,38	Геодезический метод	0,10	—
346	565234,24	327611,50	Геодезический метод	0,10	—
347	565237,81	327543,91	Геодезический метод	0,10	—
348	565244,65	327357,78	Геодезический метод	0,10	—
349	565250,67	327173,49	Геодезический метод	0,10	—
350	565251,75	327138,74	Геодезический метод	0,10	—
351	565204,75	327167,42	Геодезический метод	0,10	—
352	565203,94	327167,70	Геодезический метод	0,10	—
353	565045,47	327186,08	Геодезический метод	0,10	—
354	564936,63	327200,61	Геодезический метод	0,10	—
355	564891,13	327207,25	Геодезический метод	0,10	—

## ОПИСАНИЕ МЕСТОПОЛОЖЕНИЯ ГРАНИЦ

Публичный сервитут в отношении земель и земельных участков целях эксплуатации существующего линейного объекта системы электроснабжения регионального значения «Воздушная линия 35 кВ Л-612 «Усть Джегута -Красный Восток с отпайкой на ПС Эльторкач» и его неотъемлемых технологических частей

(наименование объекта, местоположение границ которого описано)

### Сведения о местоположении границ объекта

1	2	3	4	5	6
356	564866,57	327229,43	Геодезический метод	0,10	—
357	564863,50	327228,95	Геодезический метод	0,10	—
358	564863,23	327227,92	Геодезический метод	0,10	—
359	564863,28	327224,77	Геодезический метод	0,10	—
1	564863,70	327223,56	Геодезический метод	0,10	—

### 3. Сведения о характерных точках части (частей) границы объекта

Обозначение характерных точек части границы	Координаты, м		Метод определения координат характерной точки	Средняя квадратическая погрешность положения характерной точки (M <sub>t</sub> ), м	Описание обозначения точки на местности (при наличии)
	X	Y			
1	2	3	4	5	6
Часть № —					
—	—	—	—	—	—

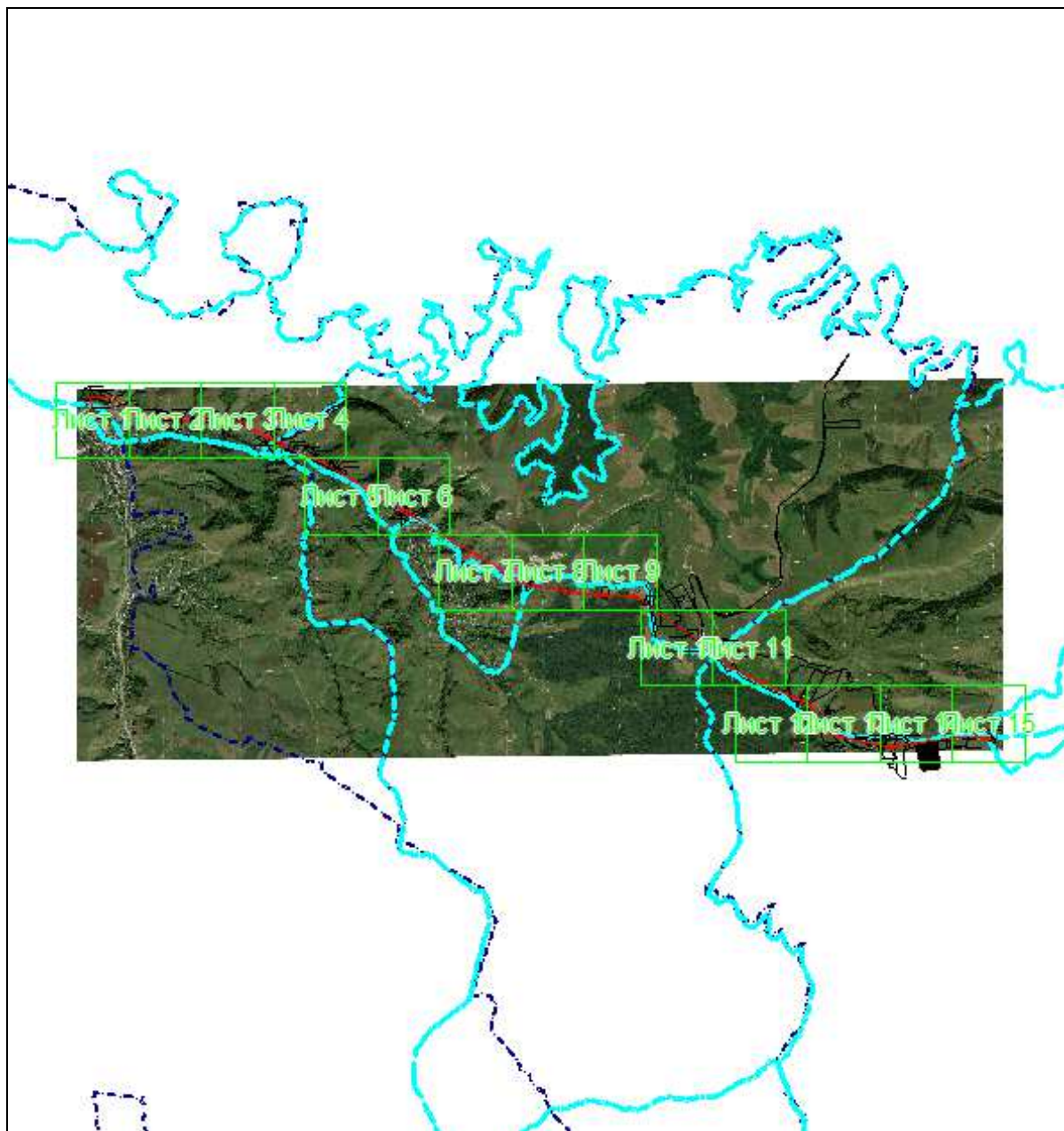


## ОПИСАНИЕ МЕСТОПОЛОЖЕНИЯ ГРАНИЦ

Публичный сервитут в отношении земель и земельных участков целях эксплуатации существующего линейного объекта системы электроснабжения регионального значения «Воздушная линия 35 кВ Л-612 «Усть Дзегута -Красный Восток с отпайкой на ПС Эльторкач» и его неотъемлемых технологических частей  
(наименование объекта, местоположение границ которого описано)


### Схема расположения границ публичного сервитута

#### Основной лист




Масштаб 1: 130397

#### Используемые условные знаки и обозначения:

 – область выносного листа,

**23** – номер выносного листа.

Остальные используемые условные знаки и обозначения приведены на отдельной странице в конце раздела.

Подпись  Данильченко Ю. А. Дата 1 августа 2023 г.

Место для оттиска печати (при наличии) лица, составившего описание местоположения границ объекта



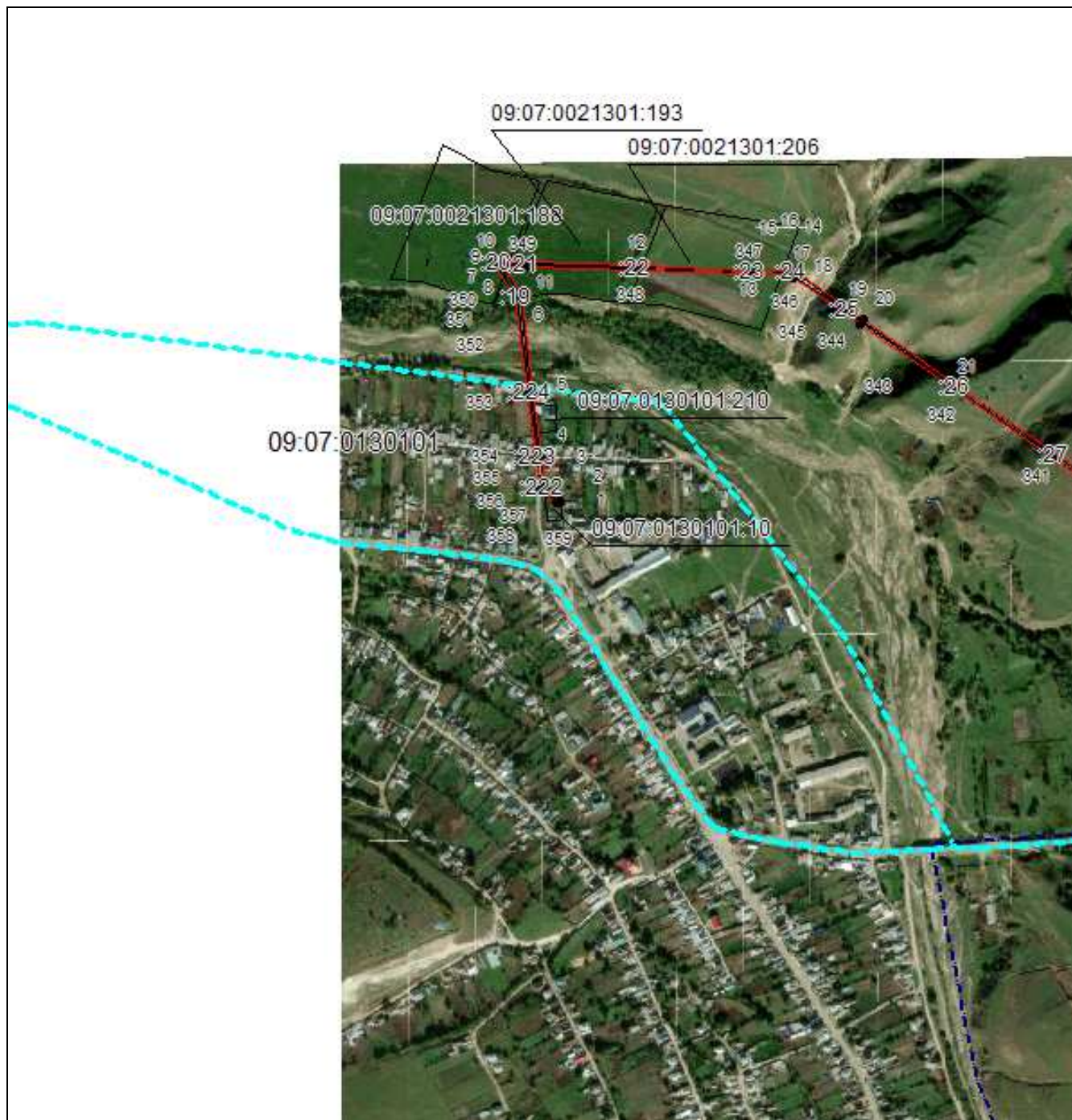


## ОПИСАНИЕ МЕСТОПОЛОЖЕНИЯ ГРАНИЦ

Публичный сервитут в отношении земель и земельных участков целях эксплуатации существующего линейного объекта системы электроснабжения регионального значения «Воздушная линия 35 кВ Л-612 «Усть Джегута -Красный Восток с отпайкой на ПС Эльторкач» и его неотъемлемых технологических частей  
(наименование объекта, местоположение границ которого описано)

### Схема расположения границ публичного сервитута

Выносной лист №1



Масштаб 1:10000

Используемые условные знаки и обозначения приведены на отдельной странице в конце раздела.

Подпись *Данильченко Ю. А.* Дата *1 августа 2023 г.*

Место для оттиска печати (при наличии) лица, составившего описание местоположения границ объекта





## ОПИСАНИЕ МЕСТОПОЛОЖЕНИЯ ГРАНИЦ

Публичный сервитут в отношении земель и земельных участков целях эксплуатации существующего линейного объекта системы электроснабжения регионального значения «Воздушная линия 35 кВ Л-612 «Усть Джегута -Красный Восток с отпайкой на ПС Эльторкач» и его неотъемлемых технологических частей  
(наименование объекта, местоположение границ которого описано)


### Схема расположения границ публичного сервитута

Выносной лист №2



Масштаб 1:10000

Используемые условные знаки и обозначения приведены на отдельной странице в конце раздела.

Подпись  Данильченко Ю. А. Дата 1 августа 2023 г.

Место для оттиска печати (при наличии) лица, составившего описание местоположения границ объекта



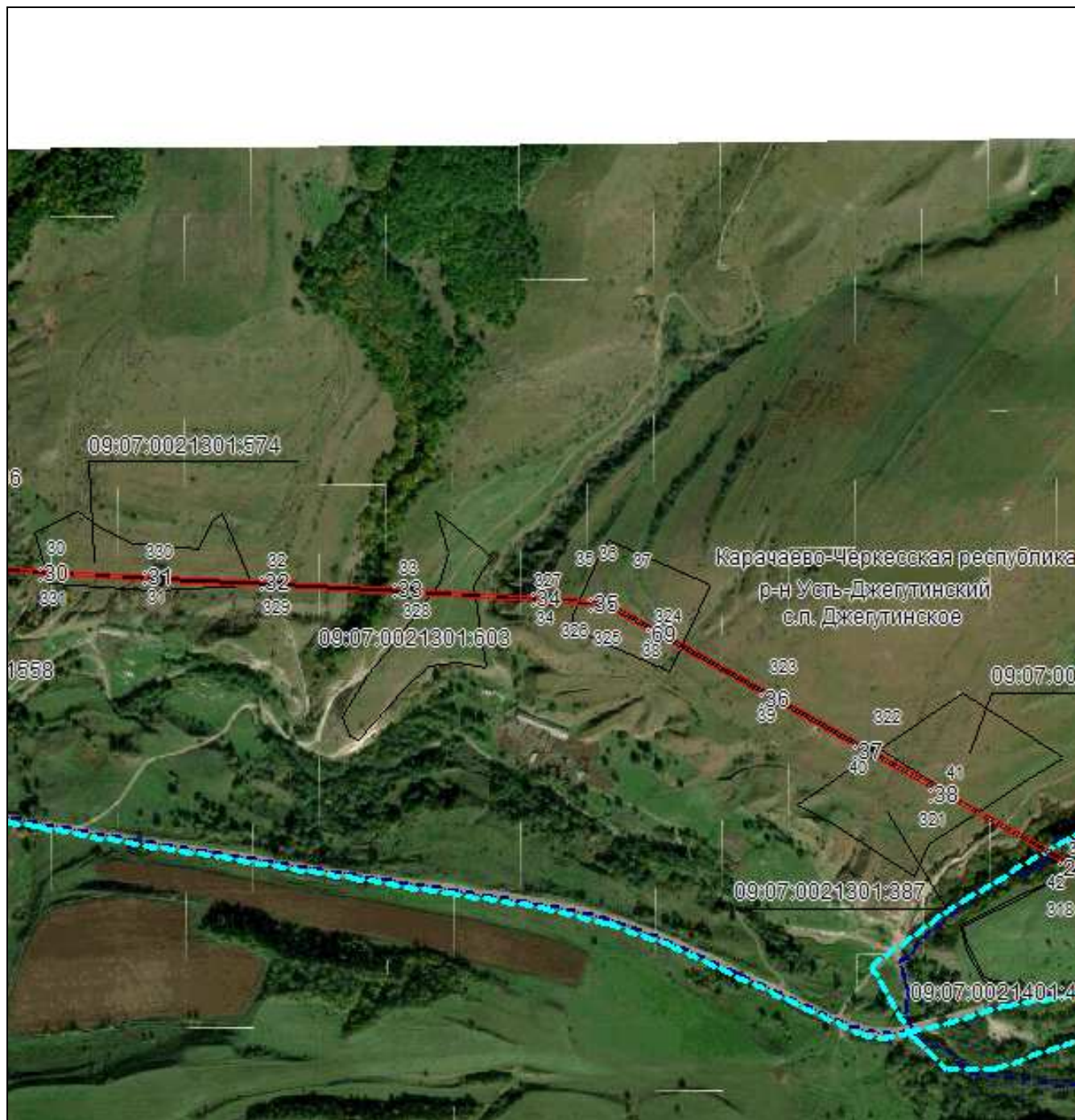


## ОПИСАНИЕ МЕСТОПОЛОЖЕНИЯ ГРАНИЦ

Публичный сервитут в отношении земель и земельных участков целях эксплуатации существующего линейного объекта системы электроснабжения регионального значения «Воздушная линия 35 кВ Л-612 «Усть Джегута -Красный Восток с отпайкой на ПС Эльторкач» и его неотъемлемых технологических частей  
(наименование объекта, местоположение границ которого описано)

### Схема расположения границ публичного сервитута

Выносной лист №3



Масштаб 1:10000

Используемые условные знаки и обозначения приведены на отдельной странице в конце раздела.

Подпись \_\_\_\_\_ Данильченко Ю. А. Дата 1 августа 2023 г.

Место для отрисовки печати (при наличии) лица, составившего описание местоположения границ объекта



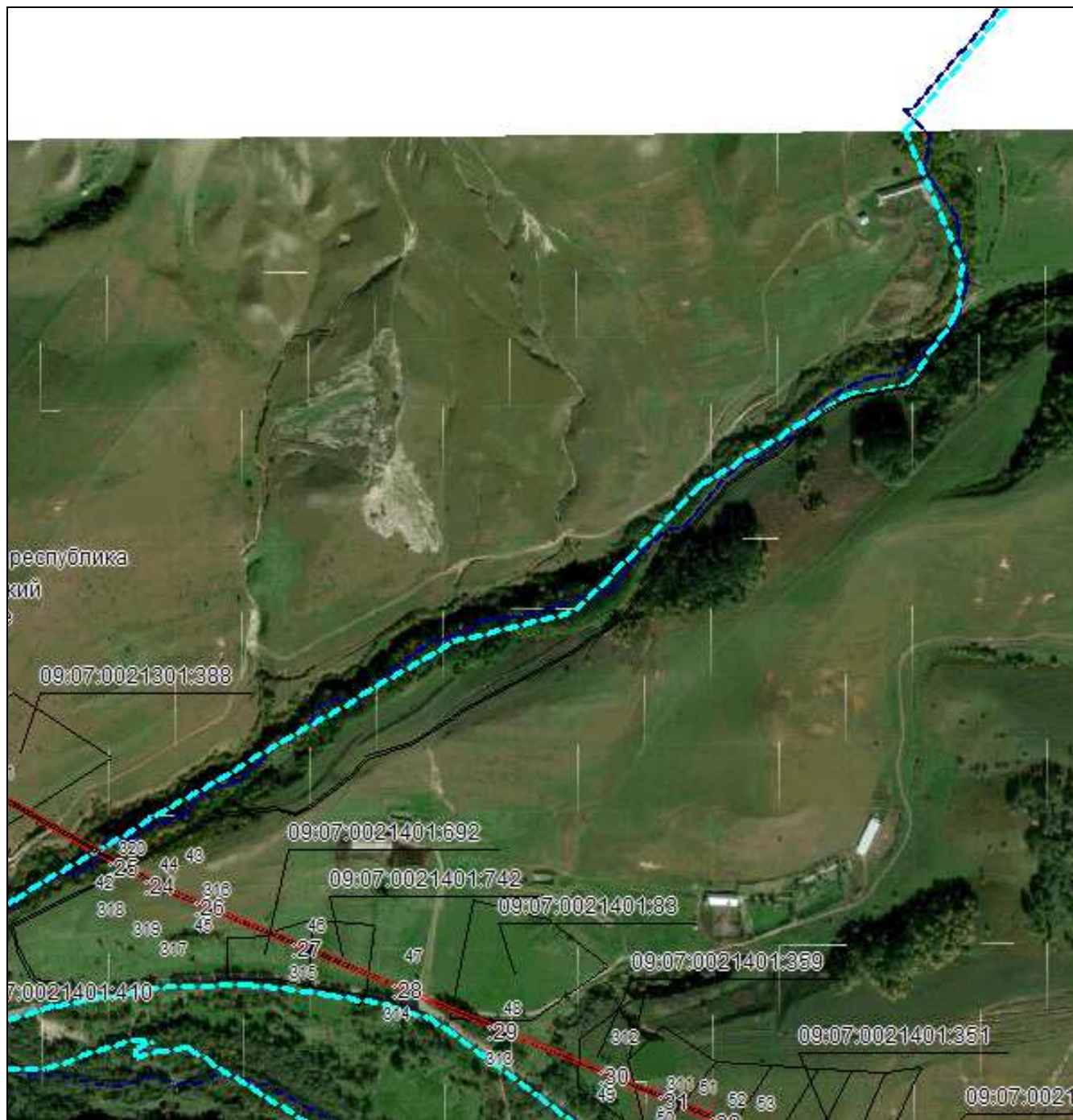


## ОПИСАНИЕ МЕСТОПОЛОЖЕНИЯ ГРАНИЦ

Публичный сервитут в отношении земель и земельных участков целях эксплуатации существующего линейного объекта системы электроснабжения регионального значения «Воздушная линия 35 кВ Л-612 «Усть Джегута -Красный Восток с отпайкой на ПС Эльторкач» и его неотъемлемых технологических частей  
(наименование объекта, местоположение границ которого описано)

### Схема расположения границ публичного сервитута

Выносной лист №4



Масштаб 1:10000

Используемые условные знаки и обозначения приведены на отдельной странице в конце раздела.

Подпись *Данильченко Ю. А.* Дата *1 августа 2023 г.*

Место для отрисовки печати (при наличии) лица, составившего описание местоположения границ объекта





## ОПИСАНИЕ МЕСТОПОЛОЖЕНИЯ ГРАНИЦ

Публичный сервитут в отношении земель и земельных участков целях эксплуатации существующего линейного объекта системы электроснабжения регионального значения «Воздушная линия 35 кВ Л-612 «Усть Джегута -Красный Восток с отпайкой на ПС Эльторкач» и его неотъемлемых технологических частей  
(наименование объекта, местоположение границ которого описано)

### Схема расположения границ публичного сервитута

#### Выносной лист №5



Масштаб 1:10000

Используемые условные знаки и обозначения приведены на отдельной странице в конце раздела.

Подпись *Данильченко Ю. А.* Дата *1 августа 2023 г.*

Место для оттиска печати (при наличии) лица, составившего описание местоположения границ объекта





## ОПИСАНИЕ МЕСТОПОЛОЖЕНИЯ ГРАНИЦ

Публичный сервитут в отношении земель и земельных участков целях эксплуатации существующего линейного объекта системы электроснабжения регионального значения «Воздушная линия 35 кВ Л-612 «Усть Джегута -Красный Восток с отпайкой на ПС Эльторкач» и его неотъемлемых технологических частей  
(наименование объекта, местоположение границ которого описано)

### Схема расположения границ публичного сервитута

Выносной лист №6



Масштаб 1:10000

Используемые условные знаки и обозначения приведены на отдельной странице в конце раздела.

Подпись \_\_\_\_\_ Данильченко Ю. А. Дата 1 августа 2023 г.

Место для оттиска печати (при наличии) лица, составившего описание местоположения границ объекта









## ОПИСАНИЕ МЕСТОПОЛОЖЕНИЯ ГРАНИЦ

Публичный сервитут в отношении земель и земельных участков целях эксплуатации существующего линейного объекта системы электроснабжения регионального значения «Воздушная линия 35 кВ Л-612 «Усть Джегута -Красный Восток с отпайкой на ПС Эльторкач» и его неотъемлемых технологических частей  
(наименование объекта, местоположение границ которого описано)


### Схема расположения границ публичного сервитута

Выносной лист №8



Масштаб 1:10000

Используемые условные знаки и обозначения приведены на отдельной странице в конце раздела.

Подпись  Данильченко Ю. А. Дата 1 августа 2023 г.

Место для оттиска печати (при наличии) лица, составившего описание местоположения границ объекта







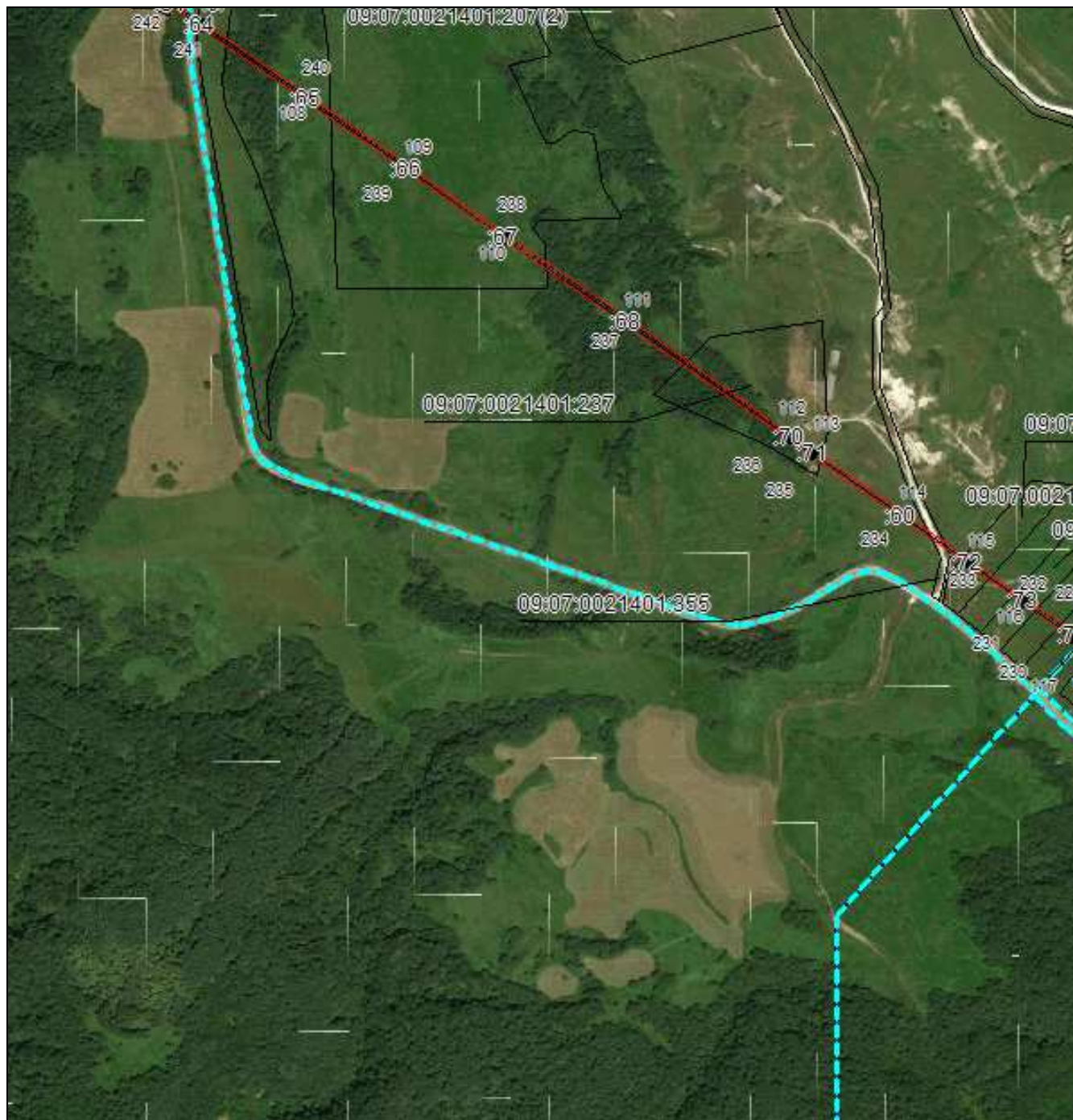


## ОПИСАНИЕ МЕСТОПОЛОЖЕНИЯ ГРАНИЦ

Публичный сервитут в отношении земель и земельных участков целях эксплуатации существующего линейного объекта системы электроснабжения регионального значения «Воздушная линия 35 кВ Л-612 «Усть Джегута -Красный Восток с отпайкой на ПС Эльторкач» и его неотъемлемых технологических частей  
(наименование объекта, местоположение границ которого описано)


### Схема расположения границ публичного сервитута

#### Выносной лист №10



Масштаб 1:10000

Используемые условные знаки и обозначения приведены на отдельной странице в конце раздела.

Подпись  Данильченко Ю. А. Дата 1 августа 2023 г.

Место для оттиска печати (при наличии) лица, составившего описание местоположения границ объекта



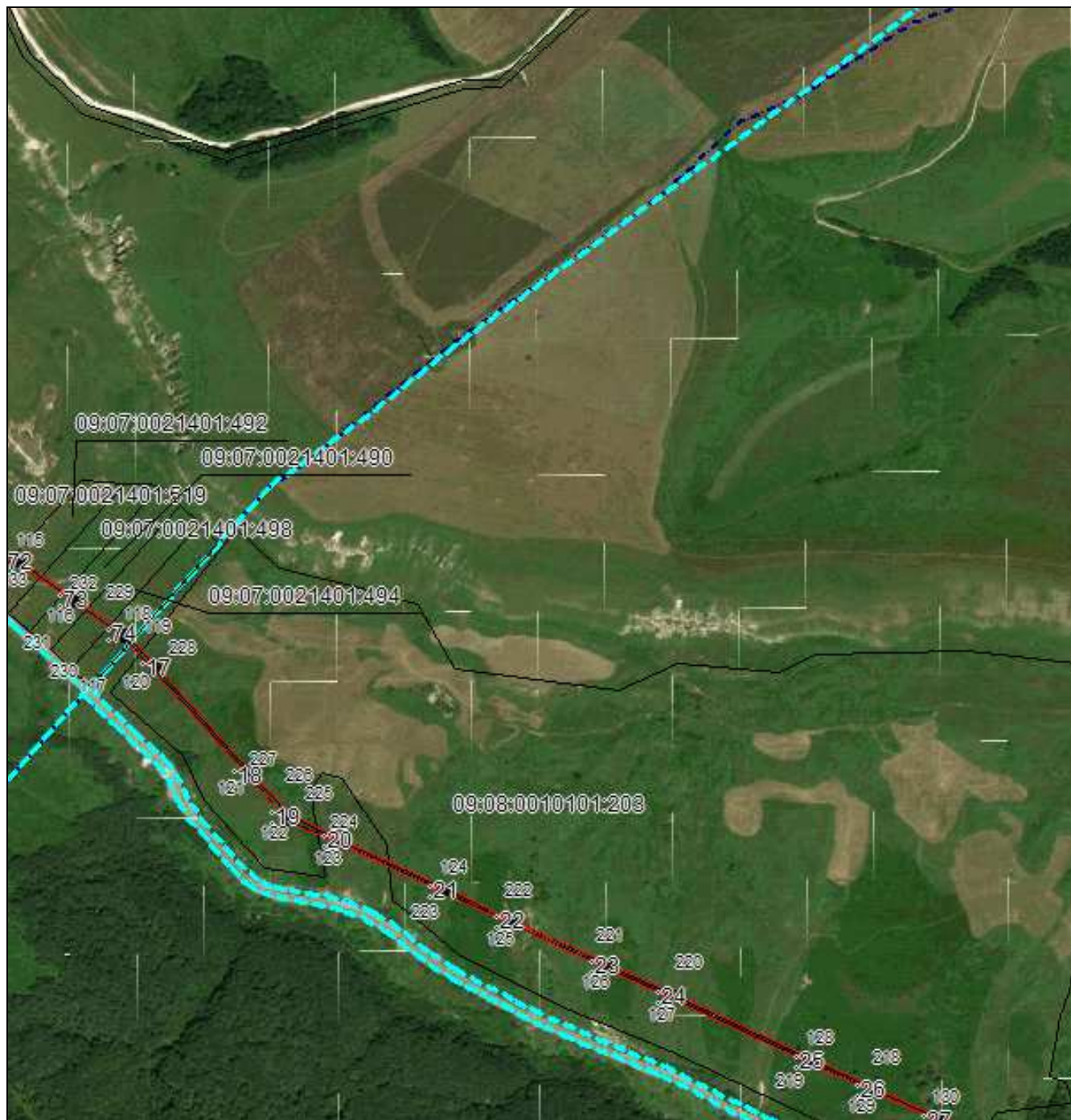


## ОПИСАНИЕ МЕСТОПОЛОЖЕНИЯ ГРАНИЦ

Публичный сервитут в отношении земель и земельных участков целях эксплуатации существующего линейного объекта системы электроснабжения регионального значения «Воздушная линия 35 кВ Л-612 «Усть Джегута -Красный Восток с отпайкой на ПС Эльторкач» и его неотъемлемых технологических частей  
(наименование объекта, местоположение границ которого описано)

### Схема расположения границ публичного сервитута

Выносной лист №11



Масштаб 1:10000

Используемые условные знаки и обозначения приведены на отдельной странице в конце раздела.

Подпись *Данильченко Ю. А.* Дата *1 августа 2023 г.*

Место для оттиска печати (при наличии) лица, составившего описание местоположения границ объекта





## ОПИСАНИЕ МЕСТОПОЛОЖЕНИЯ ГРАНИЦ

Публичный сервитут в отношении земель и земельных участков целях эксплуатации существующего линейного объекта системы электроснабжения регионального значения «Воздушная линия 35 кВ Л-612 «Усть Джегута -Красный Восток с отпайкой на ПС Эльторкач» и его неотъемлемых технологических частей  
(наименование объекта, местоположение границ которого описано)

### Схема расположения границ публичного сервитута

#### Выносной лист №12



Масштаб 1:10000

Используемые условные знаки и обозначения приведены на отдельной странице в конце раздела.

Подпись *Данильченко Ю. А.* Дата *1 августа 2023 г.*

Место для оттиска печати (при наличии) лица, составившего описание местоположения границ объекта





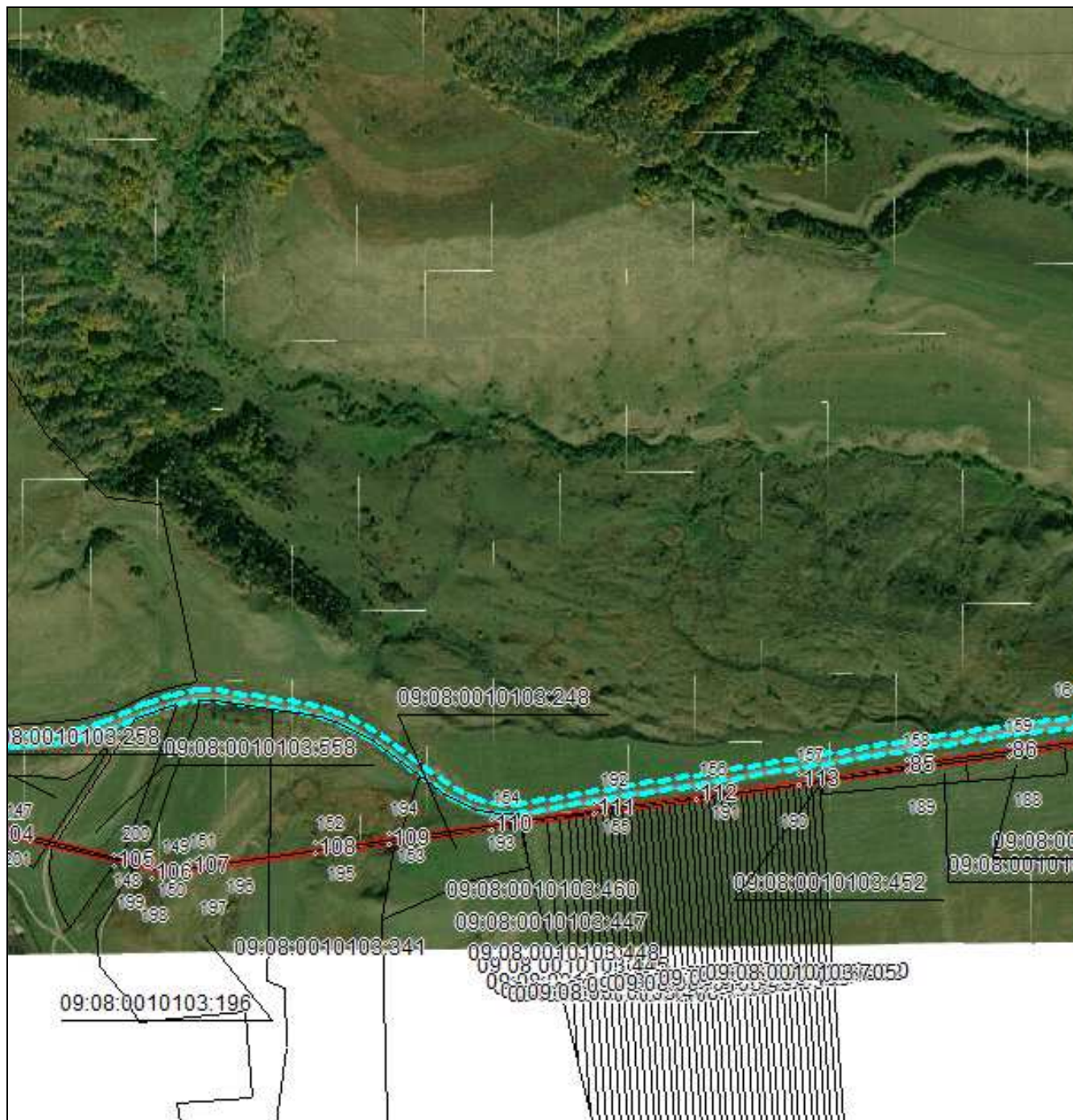


## ОПИСАНИЕ МЕСТОПОЛОЖЕНИЯ ГРАНИЦ

Публичный сервитут в отношении земель и земельных участков целях эксплуатации существующего линейного объекта системы электроснабжения регионального значения «Воздушная линия 35 кВ Л-612 «Усть Джегута -Красный Восток с отпайкой на ПС Эльторкач» и его неотъемлемых технологических частей  
(наименование объекта, местоположение границ которого описано)

### Схема расположения границ публичного сервитута

Выносной лист №14



Масштаб 1:10000

Используемые условные знаки и обозначения приведены на отдельной странице в конце раздела.

Подпись *Данильченко Ю. А.* Дата *1 августа 2023 г.*

Место для оттиска печати (при наличии) лица, составившего описание местоположения границ объекта

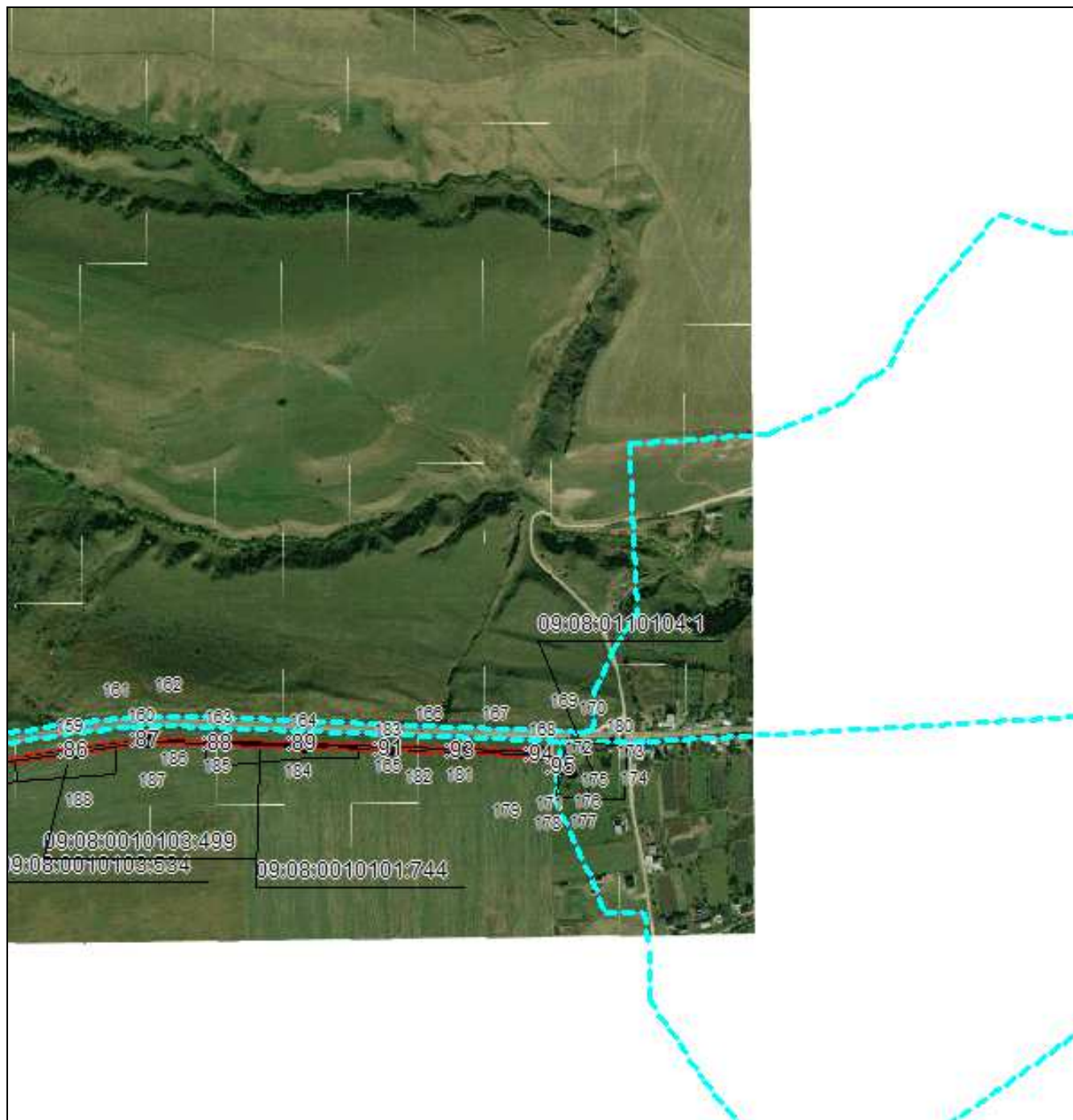


## ОПИСАНИЕ МЕСТОПОЛОЖЕНИЯ ГРАНИЦ

Публичный сервитут в отношении земель и земельных участков целях эксплуатации существующего линейного объекта системы электроснабжения регионального значения «Воздушная линия 35 кВ Л-612 «Усть Джегута -Красный Восток с отпайкой на ПС Эльторкач» и его неотъемлемых технологических частей  
(наименование объекта, местоположение границ которого описано)

### Схема расположения границ публичного сервитута

#### Выносной лист №15



Масштаб 1:10000

Используемые условные знаки и обозначения приведены на отдельной странице в конце раздела.

Подпись *Данильченко Ю. А.* Дата *1 августа 2023 г.*

Место для оттиска печати (при наличии) лица, составившего описание местоположения границ объекта








## ОПИСАНИЕ МЕСТОПОЛОЖЕНИЯ ГРАНИЦ

Публичный сервитут в отношении земель и земельных участков целях эксплуатации существующего линейного объекта системы электроснабжения регионального значения «Воздушная линия 35 кВ Л-612 «Усть Дзегута -Красный Восток с отпайкой на ПС Эльторкач» и его неотъемлемых технологических частей

(наименование объекта, местоположение границ которого описано)

## Схема расположения границ публичного сервитута

### Используемые условные знаки и обозначения:

-  – граница публичного сервитута,
-  – граница кадастрового квартала,
- 09:01:0061201:348 — кадастровый номер земельного участка/объекта капитального строительства,
- Воздушная линия  
35 кВ Л-612  
«Усть Дзегута -  
Красный Восток с  
отпайкой на ПС  
Эльторкач» – наименование сооружения ПАО «Россети Северный Кавказ», по сведениям ЕГРН
-  – характерная точка границ публичного сервитута.

