

ОПИСАНИЕ МЕСТОПОЛОЖЕНИЯ ГРАНИЦ

Публичный сервитут в отношении земель и земельных участков целях эксплуатации существующего линейного объекта системы электроснабжения регионального значения «Воздушная линия 35 кВ Л-624 Терезе-Красный Восток» и его неотъемлемых технологических частей

(наименование объекта, местоположение границ которого описано (далее - объект))

ОПИСАНИЕ МЕСТОПОЛОЖЕНИЯ ГРАНИЦ

Публичный сервитут в отношении земель и земельных участков целях эксплуатации
существующего линейного объекта системы электроснабжения регионального значения
«Воздушная линия 35 кВ Л-624Терезе-Красный Восток» и его неотъемлемых технологических
частей

(наименование объекта, местоположение границ которого описано)

№ п/п	Содержание	Номера листов
1	2	3
1	Сведения об объекте	
2	Сведения о местоположении границ объекта	
3	Сведения о местоположении измененных (уточненных) границ объекта	
4	Схема расположения границ публичного сервитута	

ОПИСАНИЕ МЕСТОПОЛОЖЕНИЯ ГРАНИЦ

Публичный сервитут в отношении земель и земельных участков целях эксплуатации существующего линейного объекта системы электроснабжения регионального значения «Воздушная линия 35 кВ Л-624Терезе-Красный Восток» и его неотъемлемых технологических частей

(наименование объекта, местоположение границ которого описано)

Сведения об объекте

№ п/п	Характеристики объекта	Описание характеристик
1	2	3
1	Местоположение объекта	Карачаево-Черкесская респ., р-н Малокарачаевский
2	Площадь объекта \pm величина погрешности определения площади ($P \pm \Delta P$)	102509 \pm 112 кв.м
3	Иные характеристики объекта	Публичный сервитут в отношении земель и земельных участков целях эксплуатации существующего линейного объекта системы электроснабжения регионального значения «Воздушная линия 35 кВ Л-624Терезе-Красный Восток» и его неотъемлемых технологических частей, сроком на 49 лет в интересах публичного акционерного общества «Россети Северный Кавказ». Почтовый адрес ПАО «Россети Северный Кавказ»: Российская Федерация, 357506, Ставропольский край, г. Пятигорск, у. Подстанционная, д. 13 А. Адрес электронной почты ПАО «Россети Северный Кавказ»: info@rossetisk.ru

ОПИСАНИЕ МЕСТОПОЛОЖЕНИЯ ГРАНИЦ

Публичный сервитут в отношении земель и земельных участков целях эксплуатации существующего линейного объекта системы электроснабжения регионального значения «Воздушная линия 35 кВ Л-624Терезе-Красный Восток» и его неотъемлемых технологических частей

(наименование объекта, местоположение границ которого описано)

Сведения о местоположении границ объекта

1. Система координат *МСК-09, зона 1*

2. Сведения о характерных точках границ объекта

Обозначение характерных точек границ	Координаты, м		Метод определения координат характерной точки	Средняя квадратическая погрешность положения характерной точки (M_t), м	Описание обозначения точки на местности (при наличии)
	X	Y			
1	2	3	4	5	6
1	557843,48	346529,97	Геодезический метод	0,10	—
2	557843,73	346529,98	Геодезический метод	0,10	—
3	557869,71	346533,22	Геодезический метод	0,10	—
4	557871,43	346534,84	Геодезический метод	0,10	—
5	557873,89	346548,32	Геодезический метод	0,10	—
6	557873,65	346549,68	Геодезический метод	0,10	—
7	557872,15	346550,67	Геодезический метод	0,10	—
8	557868,38	346551,10	Геодезический метод	0,10	—
9	557866,42	346550,11	Геодезический метод	0,10	—
10	557866,17	346549,39	Геодезический метод	0,10	—
11	557864,85	346540,02	Геодезический метод	0,10	—
12	557845,77	346538,10	Геодезический метод	0,10	—
13	557825,66	346585,14	Геодезический метод	0,10	—
14	557796,97	346651,77	Геодезический метод	0,10	—
15	557796,87	346651,97	Геодезический метод	0,10	—
16	557795,47	346652,95	Геодезический метод	0,10	—
17	557708,78	346667,81	Геодезический метод	0,10	—
18	557622,29	346683,10	Геодезический метод	0,10	—
19	557526,53	346700,71	Геодезический метод	0,10	—

ОПИСАНИЕ МЕСТОПОЛОЖЕНИЯ ГРАНИЦ

Публичный сервитут в отношении земель и земельных участков целях эксплуатации существующего линейного объекта системы электроснабжения регионального значения «Воздушная линия 35 кВ Л-624Терезе-Красный Восток» и его неотъемлемых технологических частей

(наименование объекта, местоположение границ которого описано)

Сведения о местоположении границ объекта

1	2	3	4	5	6
20	557472,51	346742,39	Геодезический метод	0,10	—
21	557405,91	346795,25	Геодезический метод	0,10	—
22	557345,71	346843,07	Геодезический метод	0,10	—
23	557298,89	346879,83	Геодезический метод	0,10	—
24	557240,95	346925,58	Геодезический метод	0,10	—
25	557193,83	346965,49	Геодезический метод	0,10	—
26	556834,99	347251,08	Геодезический метод	0,10	—
27	556796,45	347361,92	Геодезический метод	0,10	—
28	556764,54	347459,11	Геодезический метод	0,10	—
29	556734,01	347554,47	Геодезический метод	0,10	—
30	556704,58	347643,71	Геодезический метод	0,10	—
31	556676,23	347733,34	Геодезический метод	0,10	—
32	556676,06	347733,73	Геодезический метод	0,10	—
33	556675,84	347734,03	Геодезический метод	0,10	—
34	556628,70	347789,09	Геодезический метод	0,10	—
35	556582,46	347843,57	Геодезический метод	0,10	—
36	556510,61	347928,65	Геодезический метод	0,10	—
37	556455,31	347993,18	Геодезический метод	0,10	—
38	556401,38	348056,76	Геодезический метод	0,10	—
39	556336,54	348131,97	Геодезический метод	0,10	—
40	556258,63	348222,04	Геодезический метод	0,10	—
41	556193,50	348299,40	Геодезический метод	0,10	—
42	556063,22	348452,56	Геодезический метод	0,10	—
43	556003,82	348524,20	Геодезический метод	0,10	—

ОПИСАНИЕ МЕСТОПОЛОЖЕНИЯ ГРАНИЦ

Публичный сервитут в отношении земель и земельных участков целях эксплуатации существующего линейного объекта системы электроснабжения регионального значения «Воздушная линия 35 кВ Л-624Терезе-Красный Восток» и его неотъемлемых технологических частей

(наименование объекта, местоположение границ которого описано)

Сведения о местоположении границ объекта

1	2	3	4	5	6
44	555921,57	348622,80	Геодезический метод	0,10	—
45	555880,09	348671,67	Геодезический метод	0,10	—
46	555828,45	348735,74	Геодезический метод	0,10	—
47	555828,28	349036,80	Геодезический метод	0,10	—
48	555824,15	349148,17	Геодезический метод	0,10	—
49	555822,51	349235,01	Геодезический метод	0,10	—
50	555820,96	349326,93	Геодезический метод	0,10	—
51	555819,52	349412,57	Геодезический метод	0,10	—
52	555817,80	349505,38	Геодезический метод	0,10	—
53	555815,92	349610,46	Геодезический метод	0,10	—
54	555813,81	349702,14	Геодезический метод	0,10	—
55	555812,27	349809,89	Геодезический метод	0,10	—
56	555810,89	349930,02	Геодезический метод	0,10	—
57	555806,93	349995,21	Геодезический метод	0,10	—
58	555802,03	350097,56	Геодезический метод	0,10	—
59	555798,42	350170,95	Геодезический метод	0,10	—
60	555793,79	350267,46	Геодезический метод	0,10	—
61	555789,01	350367,97	Геодезический метод	0,10	—
62	555784,32	350460,93	Геодезический метод	0,10	—
63	555778,28	350573,65	Геодезический метод	0,10	—
64	555774,30	350659,94	Геодезический метод	0,10	—
65	555769,08	350759,19	Геодезический метод	0,10	—
66	555764,28	350859,16	Геодезический метод	0,10	—
67	555759,19	350958,69	Геодезический метод	0,10	—

ОПИСАНИЕ МЕСТОПОЛОЖЕНИЯ ГРАНИЦ

Публичный сервитут в отношении земель и земельных участков целях эксплуатации существующего линейного объекта системы электроснабжения регионального значения «Воздушная линия 35 кВ Л-624Терезе-Красный Восток» и его неотъемлемых технологических частей

(наименование объекта, местоположение границ которого описано)

Сведения о местоположении границ объекта

1	2	3	4	5	6
68	555754,05	351057,37	Геодезический метод	0,10	—
69	555748,99	351158,13	Геодезический метод	0,10	—
70	555744,06	351258,52	Геодезический метод	0,10	—
71	555739,25	351358,29	Геодезический метод	0,10	—
72	555734,72	351448,17	Геодезический метод	0,10	—
73	555727,60	351597,23	Геодезический метод	0,10	—
74	555723,15	351686,25	Геодезический метод	0,10	—
75	555718,67	351774,63	Геодезический метод	0,10	—
76	555715,31	351873,03	Геодезический метод	0,10	—
77	555703,96	352088,13	Геодезический метод	0,10	—
78	555689,54	352386,22	Геодезический метод	0,10	—
79	555714,16	352478,06	Геодезический метод	0,10	—
80	555740,73	352568,30	Геодезический метод	0,10	—
81	555768,36	352664,22	Геодезический метод	0,10	—
82	555791,48	352744,61	Геодезический метод	0,10	—
83	555819,38	352840,66	Геодезический метод	0,10	—
84	555847,30	352937,09	Геодезический метод	0,10	—
85	555874,49	353032,52	Геодезический метод	0,10	—
86	555904,81	353136,47	Геодезический метод	0,10	—
87	555927,53	353208,14	Геодезический метод	0,10	—
88	556022,92	353541,46	Геодезический метод	0,10	—
89	556099,52	353808,40	Геодезический метод	0,10	—
90	556099,33	353809,95	Геодезический метод	0,10	—
91	556098,71	353810,61	Геодезический метод	0,10	—

ОПИСАНИЕ МЕСТОПОЛОЖЕНИЯ ГРАНИЦ

Публичный сервитут в отношении земель и земельных участков целях эксплуатации существующего линейного объекта системы электроснабжения регионального значения «Воздушная линия 35 кВ Л-624Терезе-Красный Восток» и его неотъемлемых технологических частей

(наименование объекта, местоположение границ которого описано)

Сведения о местоположении границ объекта

1	2	3	4	5	6
92	556020,22	353863,21	Геодезический метод	0,10	—
93	555939,00	353919,97	Геодезический метод	0,10	—
94	555858,26	353975,43	Геодезический метод	0,10	—
95	555788,97	354022,90	Геодезический метод	0,10	—
96	555724,13	354069,34	Геодезический метод	0,10	—
97	555676,13	354128,60	Геодезический метод	0,10	—
98	555614,11	354207,42	Геодезический метод	0,10	—
99	555575,71	354256,10	Геодезический метод	0,10	—
100	555533,29	354309,50	Геодезический метод	0,10	—
101	555390,10	354491,44	Геодезический метод	0,10	—
102	555384,95	354574,84	Геодезический метод	0,10	—
103	555378,62	354677,02	Геодезический метод	0,10	—
104	555373,08	354774,88	Геодезический метод	0,10	—
105	555367,51	354874,26	Геодезический метод	0,10	—
106	555361,63	354975,21	Геодезический метод	0,10	—
107	555355,91	355074,77	Геодезический метод	0,10	—
108	555350,20	355175,97	Геодезический метод	0,10	—
109	555344,87	355264,22	Геодезический метод	0,10	—
110	555340,06	355343,91	Геодезический метод	0,10	—
111	555334,42	355435,87	Геодезический метод	0,10	—
112	555330,17	355514,16	Геодезический метод	0,10	—
113	555326,74	355588,04	Геодезический метод	0,10	—
114	555321,62	355674,89	Геодезический метод	0,10	—
115	555315,44	355769,32	Геодезический метод	0,10	—

ОПИСАНИЕ МЕСТОПОЛОЖЕНИЯ ГРАНИЦ

Публичный сервитут в отношении земель и земельных участков целях эксплуатации существующего линейного объекта системы электроснабжения регионального значения «Воздушная линия 35 кВ Л-624Терезе-Красный Восток» и его неотъемлемых технологических частей

(наименование объекта, местоположение границ которого описано)

Сведения о местоположении границ объекта

1	2	3	4	5	6
116	555312,59	355817,93	Геодезический метод	0,10	—
117	555306,39	355925,57	Геодезический метод	0,10	—
118	555302,06	356008,63	Геодезический метод	0,10	—
119	555302,01	356008,96	Геодезический метод	0,10	—
120	555280,72	356104,27	Геодезический метод	0,10	—
121	555264,62	356177,91	Геодезический метод	0,10	—
122	555250,57	356243,51	Геодезический метод	0,10	—
123	555229,36	356340,52	Геодезический метод	0,10	—
124	555217,01	356397,51	Геодезический метод	0,10	—
125	555174,34	356591,97	Геодезический метод	0,10	—
126	555159,76	356655,68	Геодезический метод	0,10	—
127	555143,75	356732,09	Геодезический метод	0,10	—
128	555123,77	356822,26	Геодезический метод	0,10	—
129	555084,38	357006,12	Геодезический метод	0,10	—
130	555069,50	357078,73	Геодезический метод	0,10	—
131	555076,71	357139,64	Геодезический метод	0,10	—
132	555088,11	357227,40	Геодезический метод	0,10	—
133	555096,22	357288,44	Геодезический метод	0,10	—
134	555109,83	357394,23	Геодезический метод	0,10	—
135	555124,37	357501,70	Геодезический метод	0,10	—
136	555134,94	357585,49	Геодезический метод	0,10	—
137	555145,57	357660,70	Геодезический метод	0,10	—
138	555158,47	357758,78	Геодезический метод	0,10	—
139	555171,80	357861,79	Геодезический метод	0,10	—

ОПИСАНИЕ МЕСТОПОЛОЖЕНИЯ ГРАНИЦ

Публичный сервитут в отношении земель и земельных участков целях эксплуатации существующего линейного объекта системы электроснабжения регионального значения «Воздушная линия 35 кВ Л-624Терезе-Красный Восток» и его неотъемлемых технологических частей

(наименование объекта, местоположение границ которого описано)

Сведения о местоположении границ объекта

1	2	3	4	5	6
140	555183,82	357952,43	Геодезический метод	0,10	—
141	555194,69	358030,55	Геодезический метод	0,10	—
142	555194,66	358031,28	Геодезический метод	0,10	—
143	555182,39	358084,11	Геодезический метод	0,10	—
144	555182,17	358084,66	Геодезический метод	0,10	—
145	555181,21	358085,50	Геодезический метод	0,10	—
146	555178,46	358086,66	Геодезический метод	0,10	—
147	555177,08	358086,73	Геодезический метод	0,10	—
148	555110,58	358065,62	Геодезический метод	0,10	—
149	554975,62	358034,84	Геодезический метод	0,10	—
150	554974,33	358033,89	Геодезический метод	0,10	—
151	554974,11	358033,35	Геодезический метод	0,10	—
152	554970,20	358016,90	Геодезический метод	0,10	—
153	554970,68	358015,08	Геодезический метод	0,10	—
154	554972,75	358012,84	Геодезический метод	0,10	—
155	554974,22	358012,20	Геодезический метод	0,10	—
156	554975,94	358013,19	Геодезический метод	0,10	—
157	554983,18	358025,51	Геодезический метод	0,10	—
158	555112,43	358058,79	Геодезический метод	0,10	—
159	555173,07	358074,89	Геодезический метод	0,10	—
160	555186,72	358029,75	Геодезический метод	0,10	—
161	555176,79	357953,25	Геодезический метод	0,10	—
162	555164,76	357862,61	Геодезический метод	0,10	—
163	555151,45	357759,70	Геодезический метод	0,10	—

ОПИСАНИЕ МЕСТОПОЛОЖЕНИЯ ГРАНИЦ

Публичный сервитут в отношении земель и земельных участков целях эксплуатации существующего линейного объекта системы электроснабжения регионального значения «Воздушная линия 35 кВ Л-624Терезе-Красный Восток» и его неотъемлемых технологических частей

(наименование объекта, местоположение границ которого описано)

Сведения о местоположении границ объекта

1	2	3	4	5	6
164	555138,55	357661,65	Геодезический метод	0,10	—
165	555127,92	357586,43	Геодезический метод	0,10	—
166	555117,35	357502,62	Геодезический метод	0,10	—
167	555102,81	357395,16	Геодезический метод	0,10	—
168	555089,20	357289,36	Геодезический метод	0,10	—
169	555081,09	357228,33	Геодезический метод	0,10	—
170	555069,68	357140,54	Геодезический метод	0,10	—
171	555061,52	357077,14	Геодезический метод	0,10	—
172	555061,55	357076,45	Геодезический метод	0,10	—
173	555077,46	357004,61	Геодезический метод	0,10	—
174	555116,85	356820,73	Геодезический метод	0,10	—
175	555136,83	356730,58	Геодезический метод	0,10	—
176	555152,85	356654,16	Геодезический метод	0,10	—
177	555167,43	356590,43	Геодезический метод	0,10	—
178	555210,10	356395,98	Геодезический метод	0,10	—
179	555222,45	356339,00	Геодезический метод	0,10	—
180	555243,65	356241,99	Геодезический метод	0,10	—
181	555257,71	356176,39	Геодезический метод	0,10	—
182	555273,80	356102,74	Геодезический метод	0,10	—
183	555293,96	356007,82	Геодезический метод	0,10	—
184	555299,32	355925,20	Геодезический метод	0,10	—
185	555305,52	355817,56	Геодезический метод	0,10	—
186	555308,37	355768,94	Геодезический метод	0,10	—
187	555314,55	355674,51	Геодезический метод	0,10	—

ОПИСАНИЕ МЕСТОПОЛОЖЕНИЯ ГРАНИЦ

Публичный сервитут в отношении земель и земельных участков целях эксплуатации существующего линейного объекта системы электроснабжения регионального значения «Воздушная линия 35 кВ Л-624Терезе-Красный Восток» и его неотъемлемых технологических частей

(наименование объекта, местоположение границ которого описано)

Сведения о местоположении границ объекта

1	2	3	4	5	6
188	555319,66	355587,70	Геодезический метод	0,10	—
189	555323,10	355513,82	Геодезический метод	0,10	—
190	555327,35	355435,50	Геодезический метод	0,10	—
191	555332,98	355343,51	Геодезический метод	0,10	—
192	555337,82	355263,85	Геодезический метод	0,10	—
193	555343,09	355175,61	Геодезический метод	0,10	—
194	555348,78	355074,42	Геодезический метод	0,10	—
195	555354,51	354974,80	Геодезический метод	0,10	—
196	555360,47	354873,89	Геодезический метод	0,10	—
197	555365,95	354774,54	Геодезический метод	0,10	—
198	555371,55	354676,64	Геодезический метод	0,10	—
199	555377,88	354574,46	Геодезический метод	0,10	—
200	555382,27	354490,06	Геодезический метод	0,10	—
201	555382,70	354488,92	Геодезический метод	0,10	—
202	555527,77	354305,07	Геодезический метод	0,10	—
203	555570,19	354251,66	Геодезический метод	0,10	—
204	555608,59	354203,00	Геодезический метод	0,10	—
205	555670,61	354124,17	Геодезический метод	0,10	—
206	555718,84	354063,01	Геодезический метод	0,10	—
207	555719,27	354062,60	Геодезический метод	0,10	—
208	555784,85	354017,15	Геодезический метод	0,10	—
209	555854,16	353969,66	Геодезический метод	0,10	—
210	555934,88	353914,21	Геодезический метод	0,10	—
211	556016,10	353857,45	Геодезический метод	0,10	—

ОПИСАНИЕ МЕСТОПОЛОЖЕНИЯ ГРАНИЦ

Публичный сервитут в отношении земель и земельных участков целях эксплуатации существующего линейного объекта системы электроснабжения регионального значения «Воздушная линия 35 кВ Л-624Терезе-Красный Восток» и его неотъемлемых технологических частей

(наименование объекта, местоположение границ которого описано)

Сведения о местоположении границ объекта

1	2	3	4	5	6
212	556088,74	353805,67	Геодезический метод	0,10	—
213	556014,59	353543,88	Геодезический метод	0,10	—
214	555917,25	353211,16	Геодезический метод	0,10	—
215	555898,02	353138,48	Геодезический метод	0,10	—
216	555867,75	353034,53	Геодезический метод	0,10	—
217	555840,56	352939,09	Геодезический метод	0,10	—
218	555812,64	352842,67	Геодезический метод	0,10	—
219	555784,75	352746,61	Геодезический метод	0,10	—
220	555761,62	352666,21	Геодезический метод	0,10	—
221	555734,00	352570,32	Геодезический метод	0,10	—
222	555707,43	352480,07	Геодезический метод	0,10	—
223	555678,82	352387,72	Геодезический метод	0,10	—
224	555678,73	352387,02	Геодезический метод	0,10	—
225	555695,66	352087,89	Геодезический метод	0,10	—
226	555704,48	351872,61	Геодезический метод	0,10	—
227	555711,31	351774,36	Геодезический метод	0,10	—
228	555715,79	351685,99	Геодезический метод	0,10	—
229	555720,24	351596,98	Геодезический метод	0,10	—
230	555727,36	351447,92	Геодезический метод	0,10	—
231	555731,89	351358,04	Геодезический метод	0,10	—
232	555736,69	351258,27	Геодезический метод	0,10	—
233	555741,63	351157,88	Геодезический метод	0,10	—
234	555746,69	351057,11	Геодезический метод	0,10	—
235	555751,85	350958,48	Геодезический метод	0,10	—

ОПИСАНИЕ МЕСТОПОЛОЖЕНИЯ ГРАНИЦ

Публичный сервитут в отношении земель и земельных участков целях эксплуатации существующего линейного объекта системы электроснабжения регионального значения «Воздушная линия 35 кВ Л-624Терезе-Красный Восток» и его неотъемлемых технологических частей

(наименование объекта, местоположение границ которого описано)

Сведения о местоположении границ объекта

1	2	3	4	5	6
236	555756,90	350858,89	Геодезический метод	0,10	—
237	555761,76	350758,91	Геодезический метод	0,10	—
238	555766,88	350659,67	Геодезический метод	0,10	—
239	555770,92	350573,40	Геодезический метод	0,10	—
240	555776,96	350460,66	Геодезический метод	0,10	—
241	555781,65	350367,72	Геодезический метод	0,10	—
242	555786,43	350267,21	Геодезический метод	0,10	—
243	555791,05	350170,70	Геодезический метод	0,10	—
244	555794,66	350097,31	Геодезический метод	0,10	—
245	555799,57	349994,95	Геодезический метод	0,10	—
246	555802,71	349929,96	Геодезический метод	0,10	—
247	555804,90	349809,77	Геодезический метод	0,10	—
248	555806,44	349702,02	Геодезический метод	0,10	—
249	555808,56	349610,33	Геодезический метод	0,10	—
250	555810,43	349505,25	Геодезический метод	0,10	—
251	555812,16	349412,44	Геодезический метод	0,10	—
252	555813,60	349326,80	Геодезический метод	0,10	—
253	555815,14	349234,88	Геодезический метод	0,10	—
254	555816,78	349148,04	Геодезический метод	0,10	—
255	555816,45	349038,17	Геодезический метод	0,10	—
256	555818,44	348731,83	Геодезический метод	0,10	—
257	555818,94	348730,52	Геодезический метод	0,10	—
258	555874,35	348667,06	Геодезический метод	0,10	—
259	555915,82	348618,20	Геодезический метод	0,10	—

ОПИСАНИЕ МЕСТОПОЛОЖЕНИЯ ГРАНИЦ

Публичный сервитут в отношении земель и земельных участков целях эксплуатации существующего линейного объекта системы электроснабжения регионального значения «Воздушная линия 35 кВ Л-624Терезе-Красный Восток» и его неотъемлемых технологических частей

(наименование объекта, местоположение границ которого описано)

Сведения о местоположении границ объекта

1	2	3	4	5	6
260	555998,06	348519,61	Геодезический метод	0,10	—
261	556057,46	348447,96	Геодезический метод	0,10	—
262	556187,76	348294,79	Геодезический метод	0,10	—
263	556252,90	348217,42	Геодезический метод	0,10	—
264	556330,82	348127,32	Геодезический метод	0,10	—
265	556395,65	348052,14	Геодезический метод	0,10	—
266	556449,57	347988,56	Геодезический метод	0,10	—
267	556504,87	347924,03	Геодезический метод	0,10	—
268	556576,72	347838,95	Геодезический метод	0,10	—
269	556622,97	347784,47	Геодезический метод	0,10	—
270	556668,54	347730,52	Геодезический метод	0,10	—
271	556697,65	347641,23	Геодезический метод	0,10	—
272	556727,07	347551,99	Геодезический метод	0,10	—
273	556757,61	347456,64	Геодезический метод	0,10	—
274	556789,52	347359,42	Геодезический метод	0,10	—
275	556825,36	347245,64	Геодезический метод	0,10	—
276	556826,02	347244,68	Геодезический метод	0,10	—
277	557186,79	346956,98	Геодезический метод	0,10	—
278	557236,23	346919,93	Геодезический метод	0,10	—
279	557294,18	346874,18	Геодезический метод	0,10	—
280	557340,99	346837,42	Геодезический метод	0,10	—
281	557401,19	346789,60	Геодезический метод	0,10	—
282	557467,80	346736,73	Геодезический метод	0,10	—
283	557522,69	346693,73	Геодезический метод	0,10	—

ОПИСАНИЕ МЕСТОПОЛОЖЕНИЯ ГРАНИЦ

Публичный сервитут в отношении земель и земельных участков целях эксплуатации существующего линейного объекта системы электроснабжения регионального значения «Воздушная линия 35 кВ Л-624Терезе-Красный Восток» и его неотъемлемых технологических частей

(наименование объекта, местоположение границ которого описано)

Сведения о местоположении границ объекта

1	2	3	4	5	6
284	557523,57	346693,33	Геодезический метод	0,10	—
285	557620,92	346675,87	Геодезический метод	0,10	—
286	557707,43	346660,57	Геодезический метод	0,10	—
287	557791,06	346645,60	Геодезический метод	0,10	—
288	557819,11	346581,81	Геодезический метод	0,10	—
289	557841,65	346531,16	Геодезический метод	0,10	—
1	557843,48	346529,97	Геодезический метод	0,10	—

3. Сведения о характерных точках части (частей) границы объекта

Обозначение характерных точек части границы	Координаты, м		Метод определения координат характерной точки	Средняя квадратическая погрешность положения характерной точки (M_t), м	Описание обозначения точки на местности (при наличии)
	X	Y			
1	2	3	4	5	6
Часть № —					
—	—	—	—	—	—

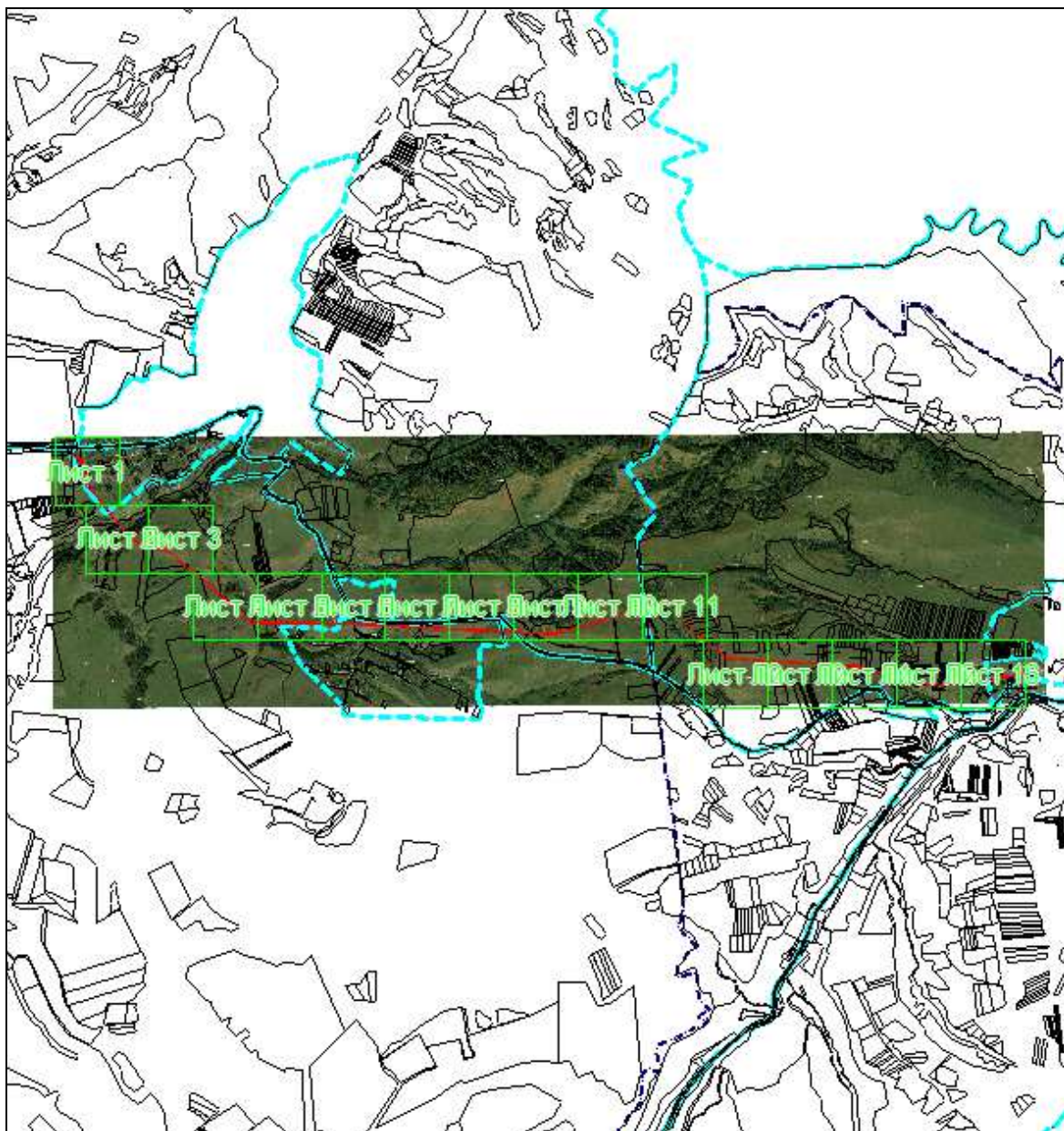
ОПИСАНИЕ МЕСТОПОЛОЖЕНИЯ ГРАНИЦ

Публичный сервитут в отношении земель и земельных участков целях эксплуатации существующего линейного объекта системы электроснабжения регионального значения «Воздушная линия 35 кВ Л-624Терезе-Красный Восток» и его неотъемлемых технологических частей

(наименование объекта, местоположение границ которого описано)

Схема расположения границ публичного сервитута

Основной лист



Масштаб 1: 73494

Используемые условные знаки и обозначения:

- | | |
|----|----------------------------|
| | – область выносного листа, |
| 23 | – номер выносного листа. |

Остальные используемые условные знаки и обозначения приведены на отдельной странице в конце раздела.

Подпись _____ Данильченко Ю. А. Дата 1 августа 2023 г.

Место для отрисовки печати (при наличии) лица, составившего описание местоположения границ объекта



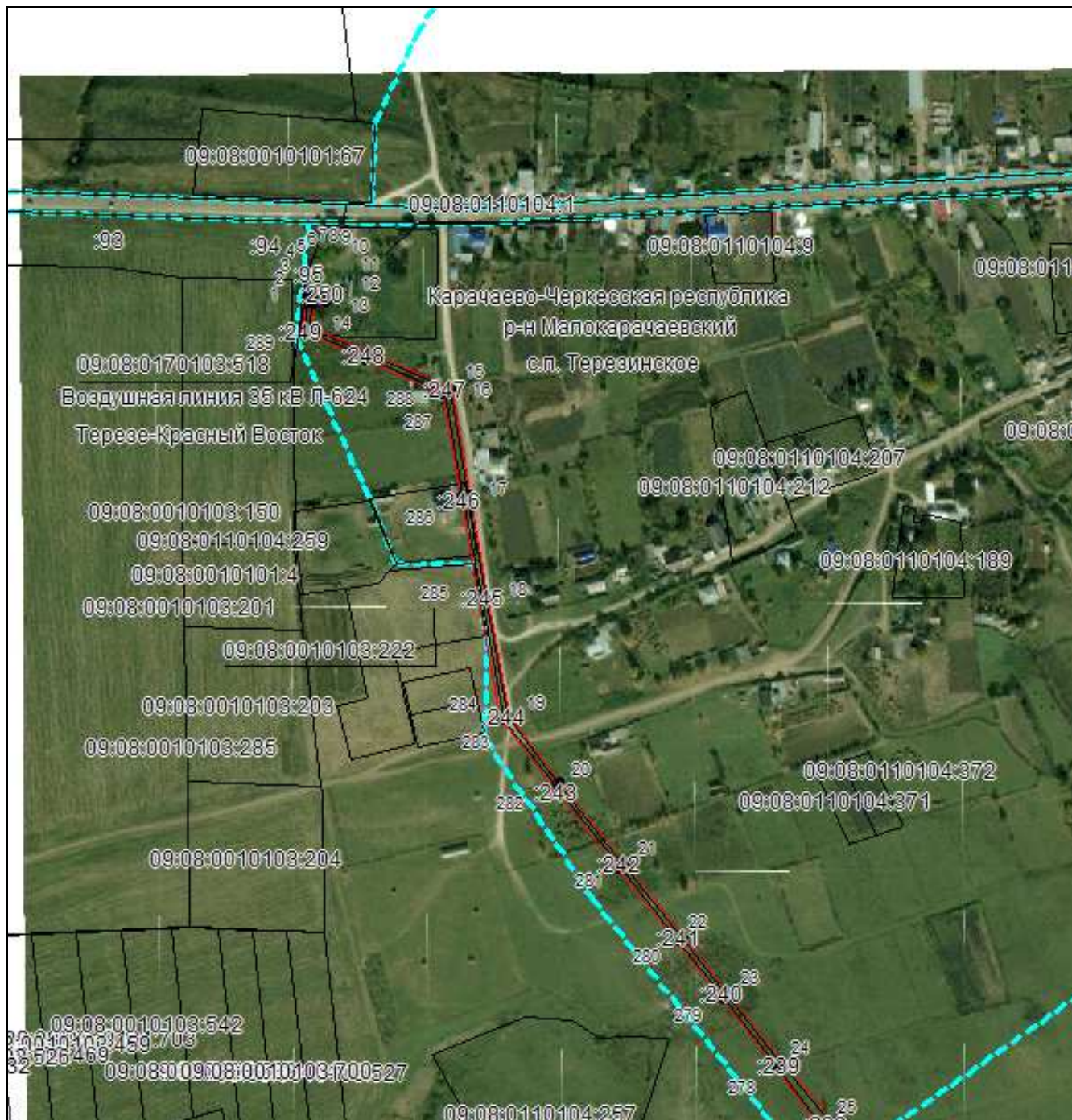
ОПИСАНИЕ МЕСТОПОЛОЖЕНИЯ ГРАНИЦ

Публичный сервитут в отношении земель и земельных участков целях эксплуатации существующего линейного объекта системы электроснабжения регионального значения «Воздушная линия 35 кВ Л-624Терезе-Красный Восток» и его неотъемлемых технологических частей

(наименование объекта, местоположение границ которого описано)

Схема расположения границ публичного сервитута

Выносной лист №1



Масштаб 1:5000

Используемые условные знаки и обозначения приведены на отдельной странице в конце раздела.

Подпись *Данильченко Ю. А.* Дата *1 августа 2023 г.*

Место для оттиска печати (при наличии) лица, составившего описание местоположения границ объекта



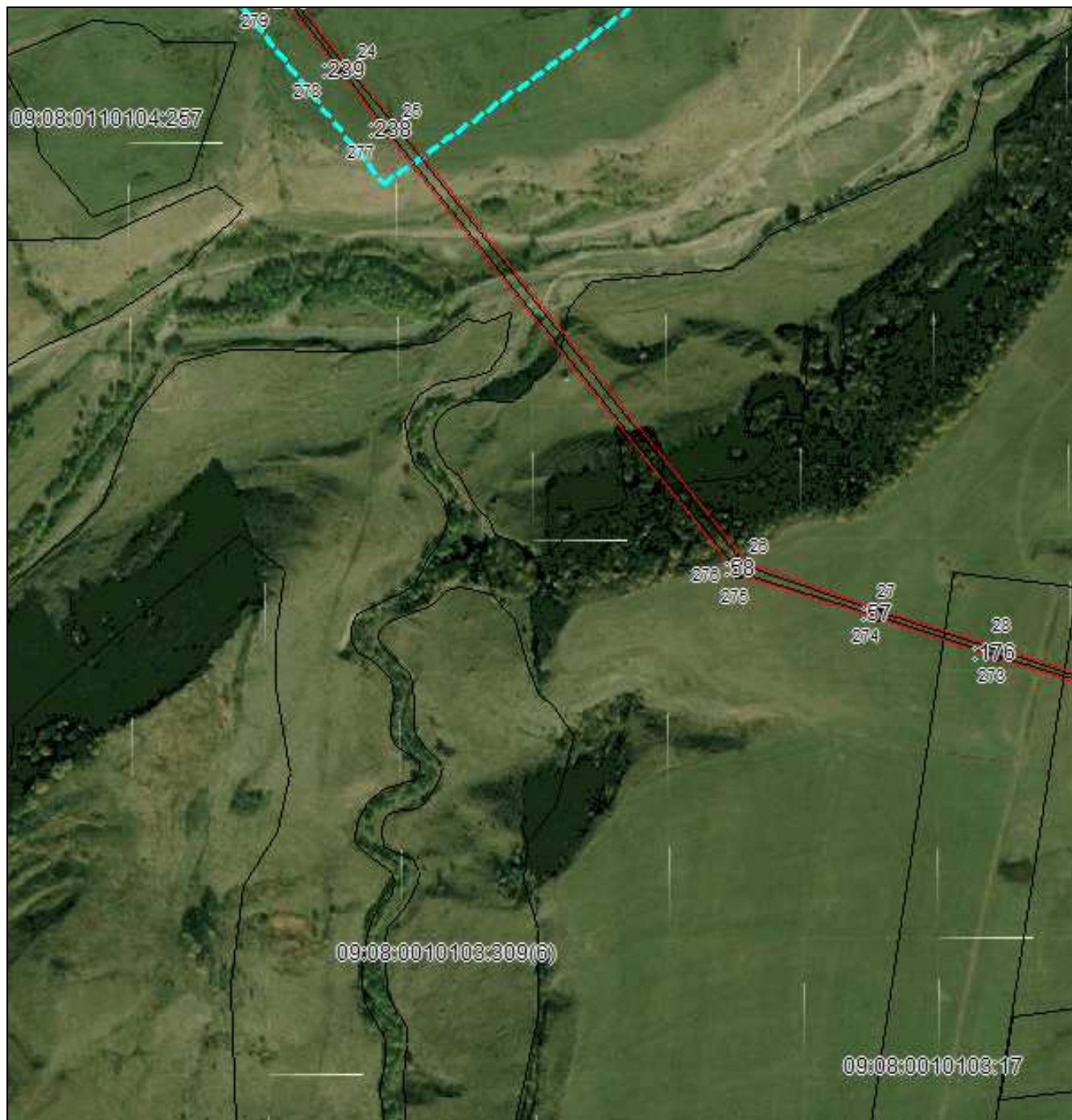
ОПИСАНИЕ МЕСТОПОЛОЖЕНИЯ ГРАНИЦ

Публичный сервитут в отношении земель и земельных участков целях эксплуатации существующего линейного объекта системы электроснабжения регионального значения «Воздушная линия 35 кВ Л-624Терезе-Красный Восток» и его неотъемлемых технологических частей

(наименование объекта, местоположение границ которого описано)

Схема расположения границ публичного сервитута

Выносной лист №2



Масштаб 1:5000

Используемые условные знаки и обозначения приведены на отдельной странице в конце раздела.

Подпись *Данильченко Ю. А.* Дата *1 августа 2023 г.*

Место для оттиска печати (при наличии) лица, составившего описание местоположения границ объекта



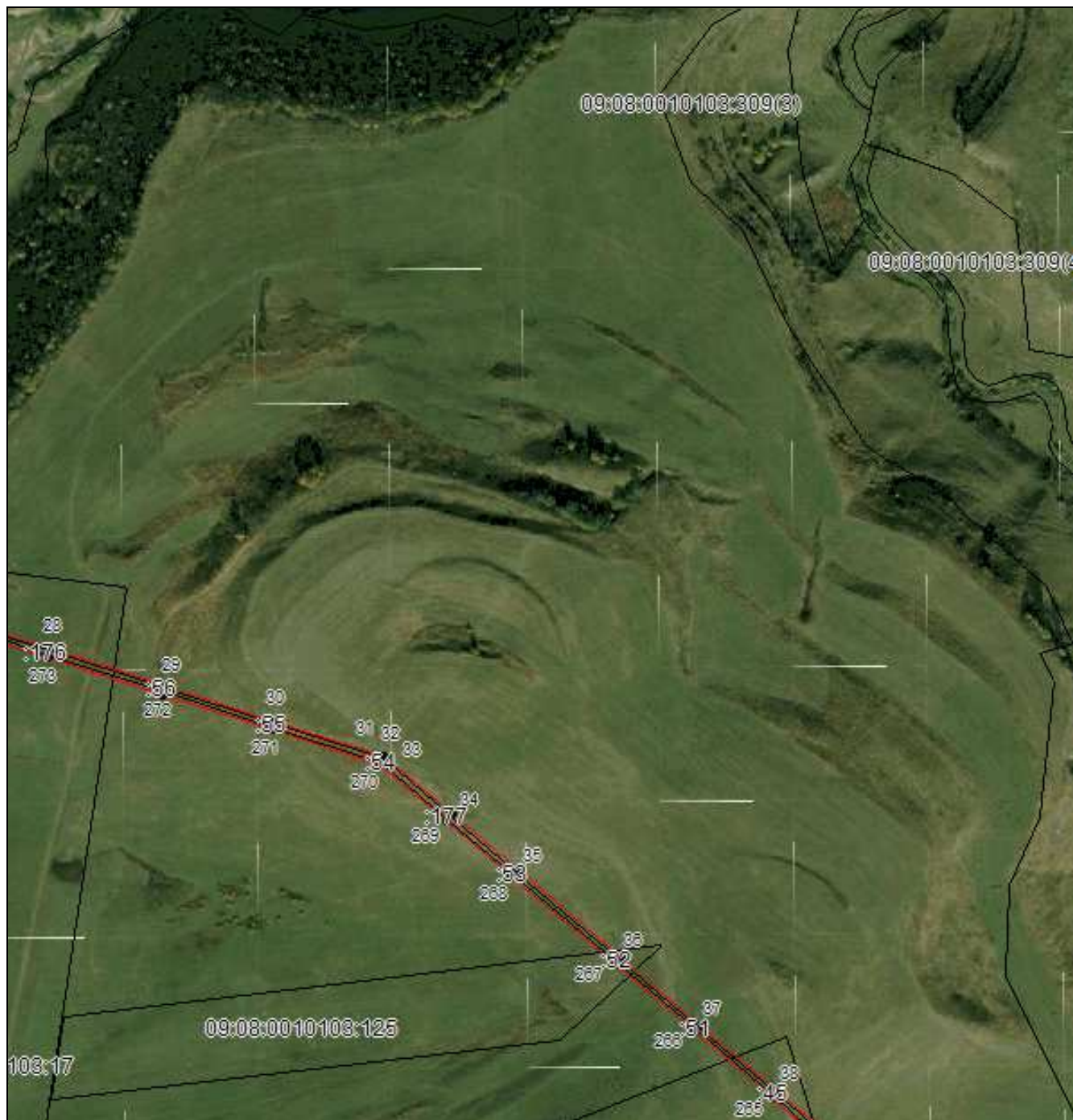
ОПИСАНИЕ МЕСТОПОЛОЖЕНИЯ ГРАНИЦ

Публичный сервитут в отношении земель и земельных участков целях эксплуатации существующего линейного объекта системы электроснабжения регионального значения «Воздушная линия 35 кВ Л-624Терезе-Красный Восток» и его неотъемлемых технологических частей

(наименование объекта, местоположение границ которого описано)

Схема расположения границ публичного сервитута

Выносной лист №3



Масштаб 1:5000

Используемые условные знаки и обозначения приведены на отдельной странице в конце раздела.

Подпись *Данильченко Ю. А.* Дата *1 августа 2023 г.*

Место для оттиска печати (при наличии) лица, составившего описание местоположения границ объекта



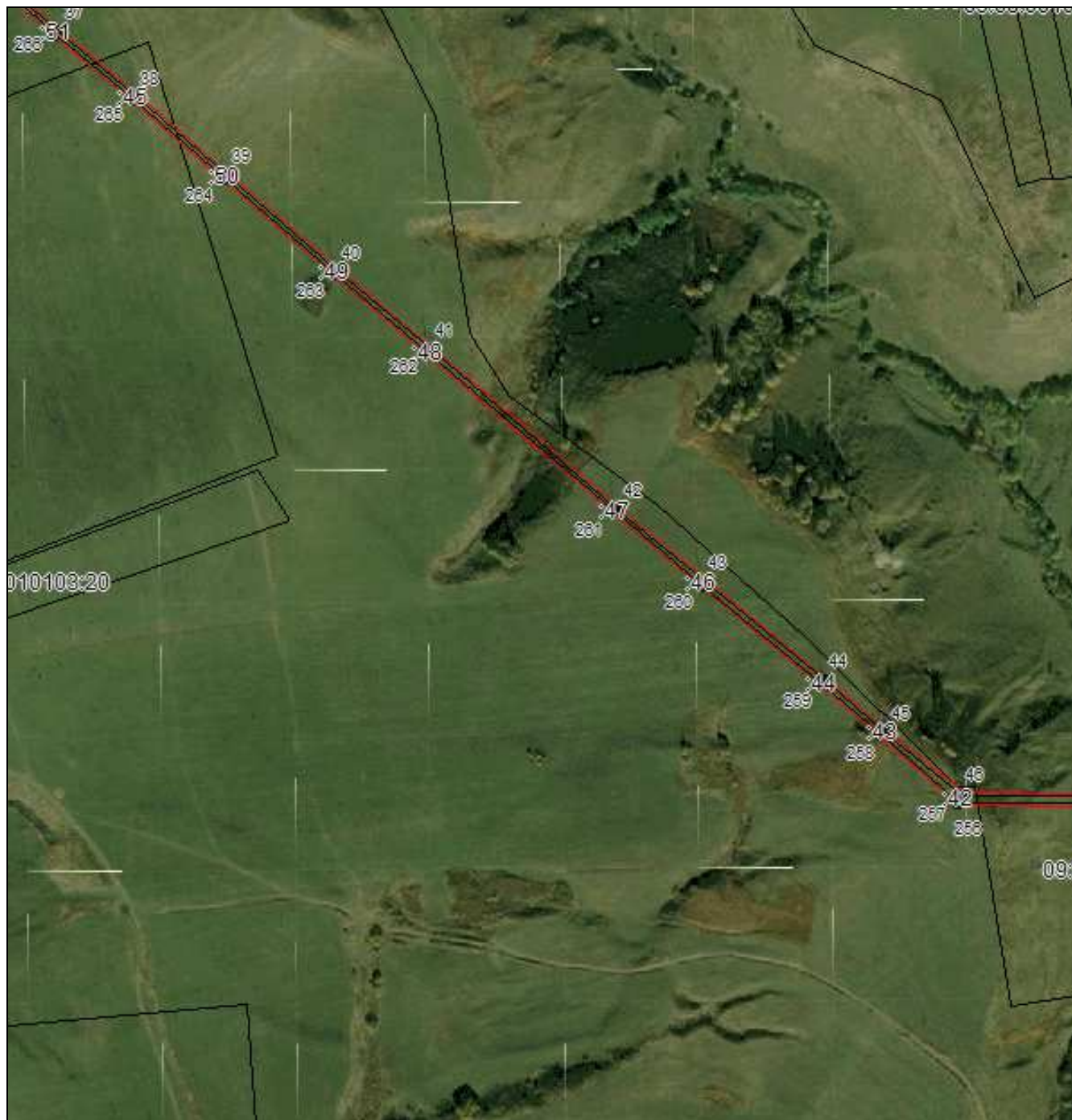
ОПИСАНИЕ МЕСТОПОЛОЖЕНИЯ ГРАНИЦ

Публичный сервитут в отношении земель и земельных участков целях эксплуатации существующего линейного объекта системы электроснабжения регионального значения «Воздушная линия 35 кВ Л-624Терезе-Красный Восток» и его неотъемлемых технологических частей

(наименование объекта, местоположение границ которого описано)

Схема расположения границ публичного сервитута

Выносной лист №4



Масштаб 1:5000

Используемые условные знаки и обозначения приведены на отдельной странице в конце раздела.

Подпись Данильченко Ю. А. Дата 1 августа 2023 г.

Место для оттиска печати (при наличии) лица, составившего описание местоположения границ объекта



ОПИСАНИЕ МЕСТОПОЛОЖЕНИЯ ГРАНИЦ

Публичный сервитут в отношении земель и земельных участков целях эксплуатации существующего линейного объекта системы электроснабжения регионального значения «Воздушная линия 35 кВ Л-624Терезе-Красный Восток» и его неотъемлемых технологических частей

(наименование объекта, местоположение границ которого описано)

Схема расположения границ публичного сервитута

Выносной лист №5



Масштаб 1:5000

Используемые условные знаки и обозначения приведены на отдельной странице в конце раздела.

Подпись _____ Данильченко Ю. А. Дата 1 августа 2023 г.

Место для оттиска печати (при наличии) лица, составившего описание местоположения границ объекта



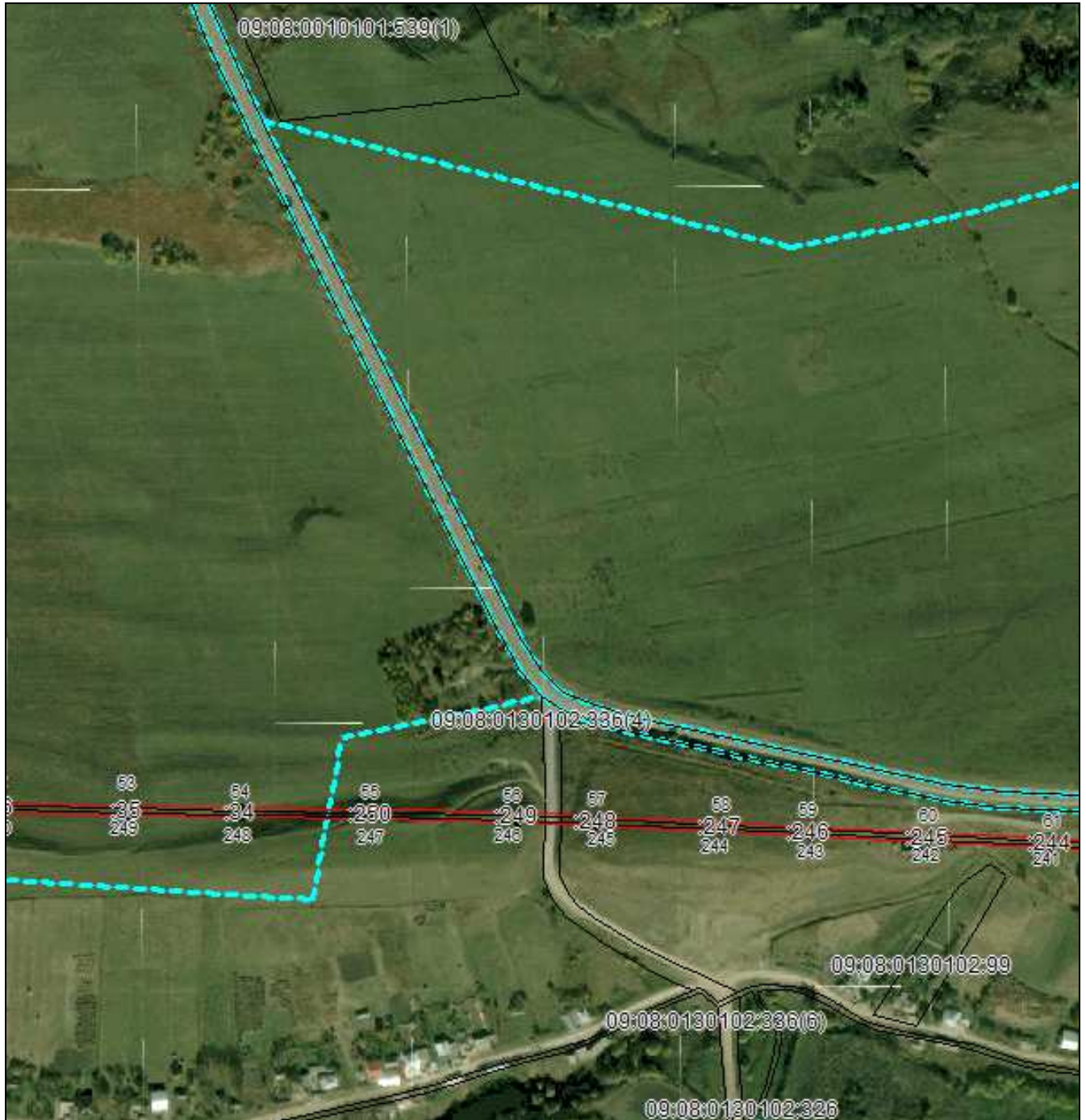
ОПИСАНИЕ МЕСТОПОЛОЖЕНИЯ ГРАНИЦ

Публичный сервитут в отношении земель и земельных участков целях эксплуатации существующего линейного объекта системы электроснабжения регионального значения «Воздушная линия 35 кВ Л-624Терезе-Красный Восток» и его неотъемлемых технологических частей

(наименование объекта, местоположение границ которого описано)

Схема расположения границ публичного сервитута

Выносной лист №6



Масштаб 1:5000

Используемые условные знаки и обозначения приведены на отдельной странице в конце раздела.

Подпись _____ Данильченко Ю. А. Дата 1 августа 2023 г.

Место для оттиска печати (при наличии) лица, составившего описание местоположения границ объекта



ОПИСАНИЕ МЕСТОПОЛОЖЕНИЯ ГРАНИЦ

Публичный сервитут в отношении земель и земельных участков целях эксплуатации существующего линейного объекта системы электроснабжения регионального значения «Воздушная линия 35 кВ Л-624Терезе-Красный Восток» и его неотъемлемых технологических частей

(наименование объекта, местоположение границ которого описано)

Схема расположения границ публичного сервитута

Выносной лист №7



Масштаб 1:5000

Используемые условные знаки и обозначения приведены на отдельной странице в конце раздела.

Подпись Данильченко Ю. А. Дата 1 августа 2023 г.

Место для оттиска печати (при наличии) лица, составившего описание местоположения границ объекта



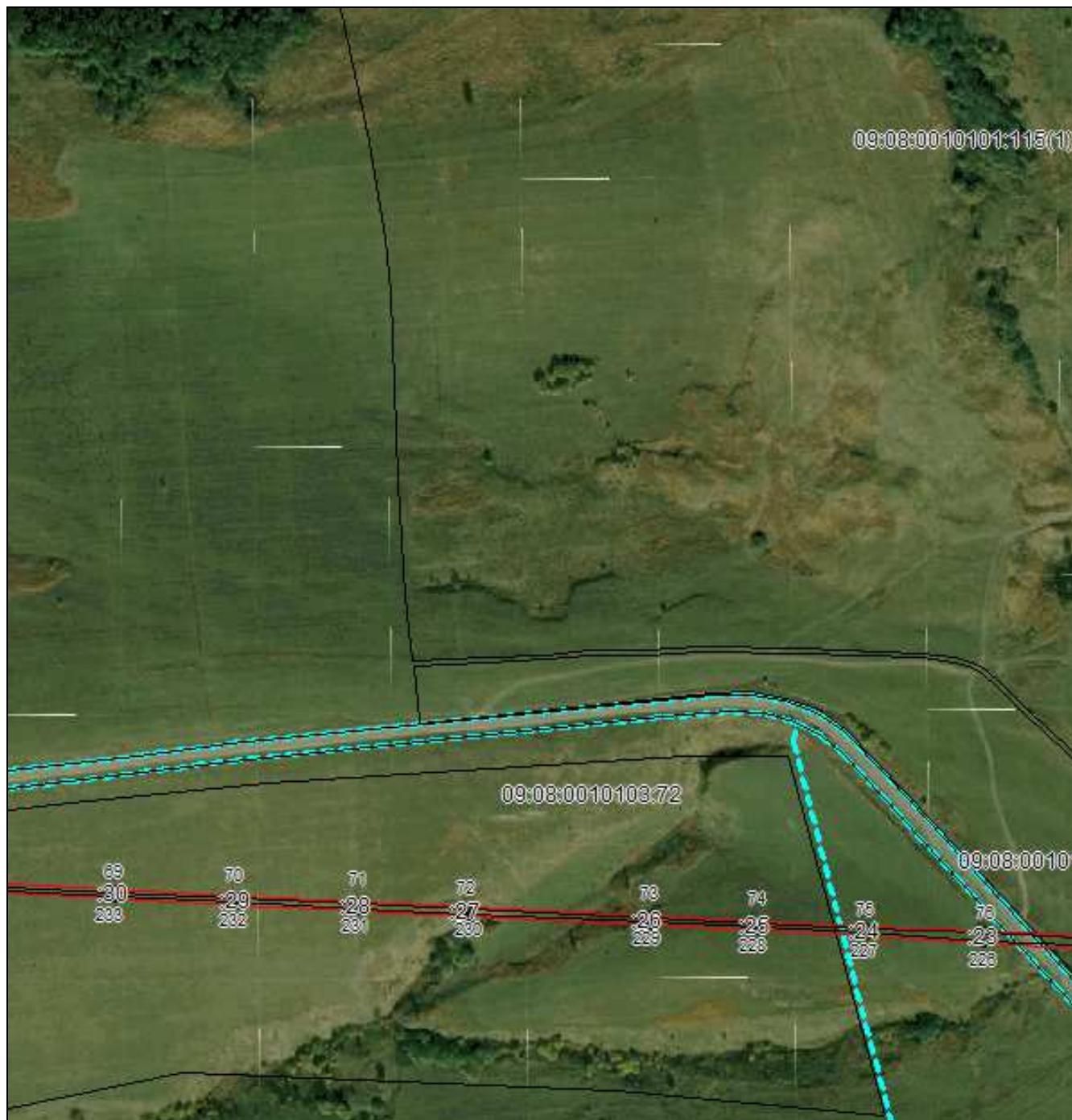
ОПИСАНИЕ МЕСТОПОЛОЖЕНИЯ ГРАНИЦ

Публичный сервитут в отношении земель и земельных участков целях эксплуатации существующего линейного объекта системы электроснабжения регионального значения «Воздушная линия 35 кВ Л-624Терезе-Красный Восток» и его неотъемлемых технологических частей

(наименование объекта, местоположение границ которого описано)

Схема расположения границ публичного сервитута

Выносной лист №8



Масштаб 1:5000

Используемые условные знаки и обозначения приведены на отдельной странице в конце раздела.

Подпись *Данильченко Ю. А.* Дата *1 августа 2023 г.*

Место для оттиска печати (при наличии) лица, составившего описание местоположения границ объекта



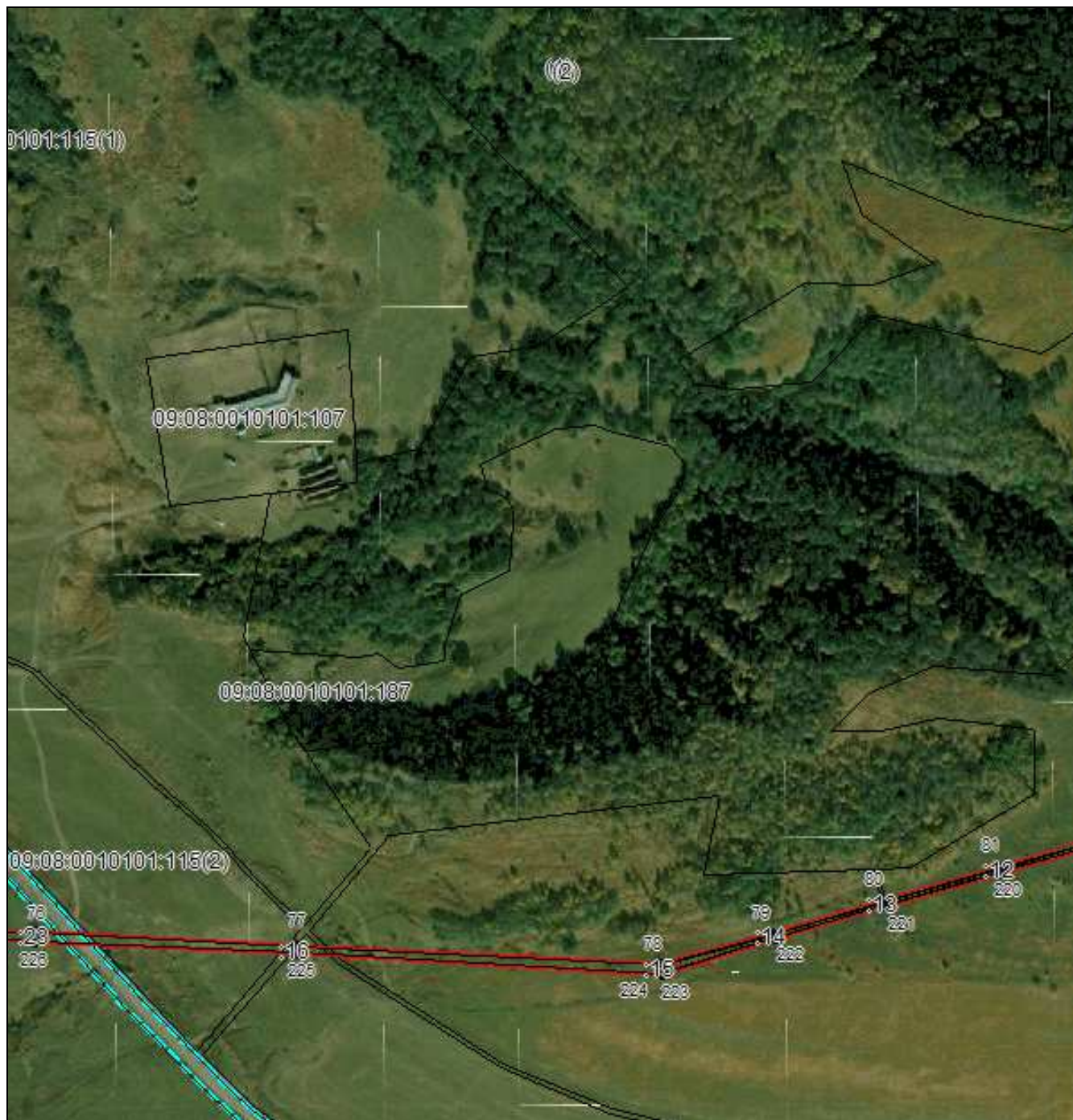
ОПИСАНИЕ МЕСТОПОЛОЖЕНИЯ ГРАНИЦ

Публичный сервитут в отношении земель и земельных участков целях эксплуатации существующего линейного объекта системы электроснабжения регионального значения «Воздушная линия 35 кВ Л-624Терезе-Красный Восток» и его неотъемлемых технологических частей

(наименование объекта, местоположение границ которого описано)

Схема расположения границ публичного сервитута

Выносной лист №9



Масштаб 1:5000

Используемые условные знаки и обозначения приведены на отдельной странице в конце раздела.

Подпись *Данильченко Ю. А.* Дата *1 августа 2023 г.*

Место для оттиска печати (при наличии) лица, составившего описание местоположения границ объекта



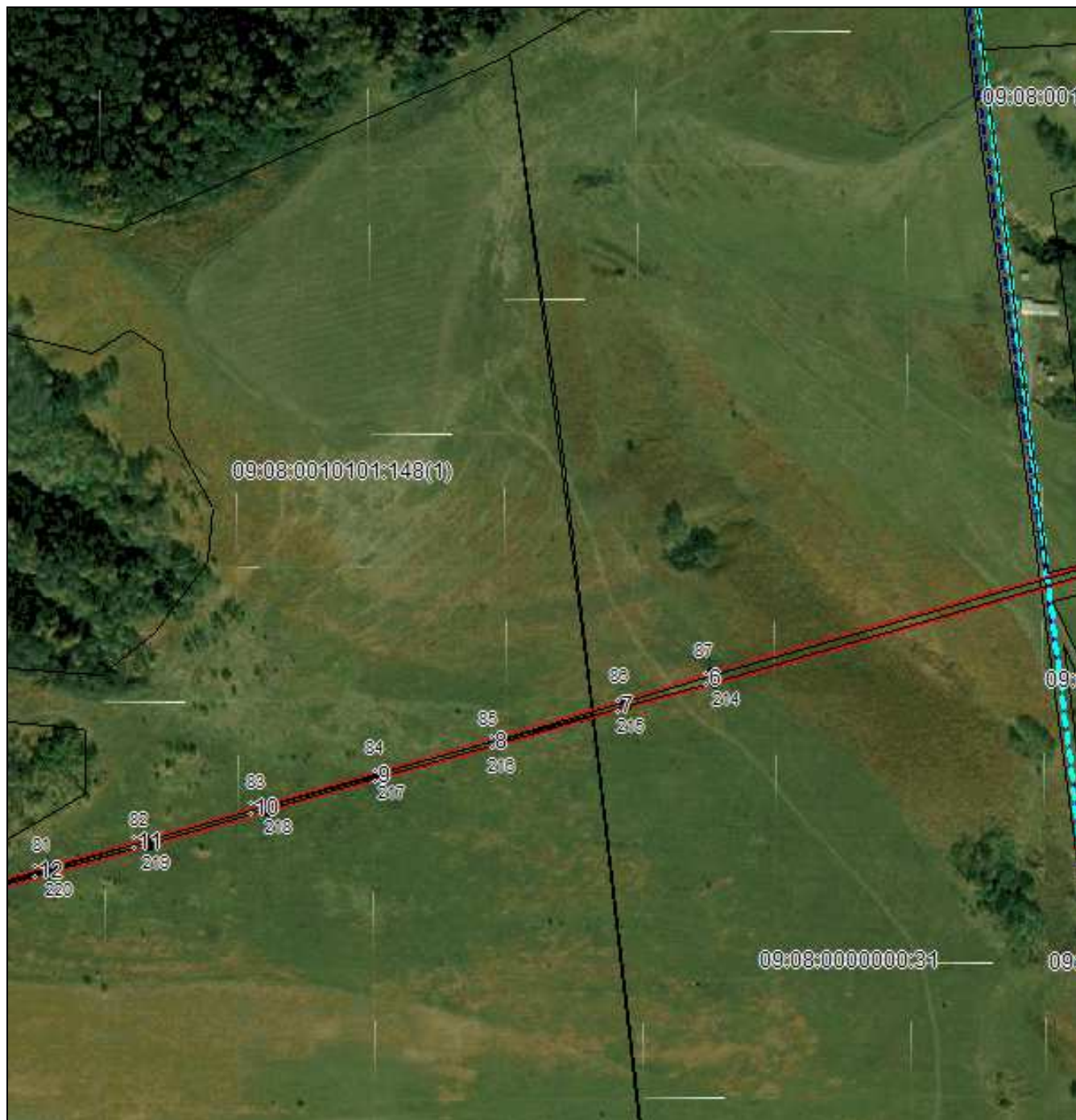
ОПИСАНИЕ МЕСТОПОЛОЖЕНИЯ ГРАНИЦ

Публичный сервитут в отношении земель и земельных участков целях эксплуатации существующего линейного объекта системы электроснабжения регионального значения «Воздушная линия 35 кВ Л-624Терезе-Красный Восток» и его неотъемлемых технологических частей

(наименование объекта, местоположение границ которого описано)

Схема расположения границ публичного сервитута

Выносной лист №10



Масштаб 1:5000

Используемые условные знаки и обозначения приведены на отдельной странице в конце раздела.

Подпись Данильченко Ю. А. Дата 1 августа 2023 г.

Место для оттиска печати (при наличии) лица, составившего описание местоположения границ объекта



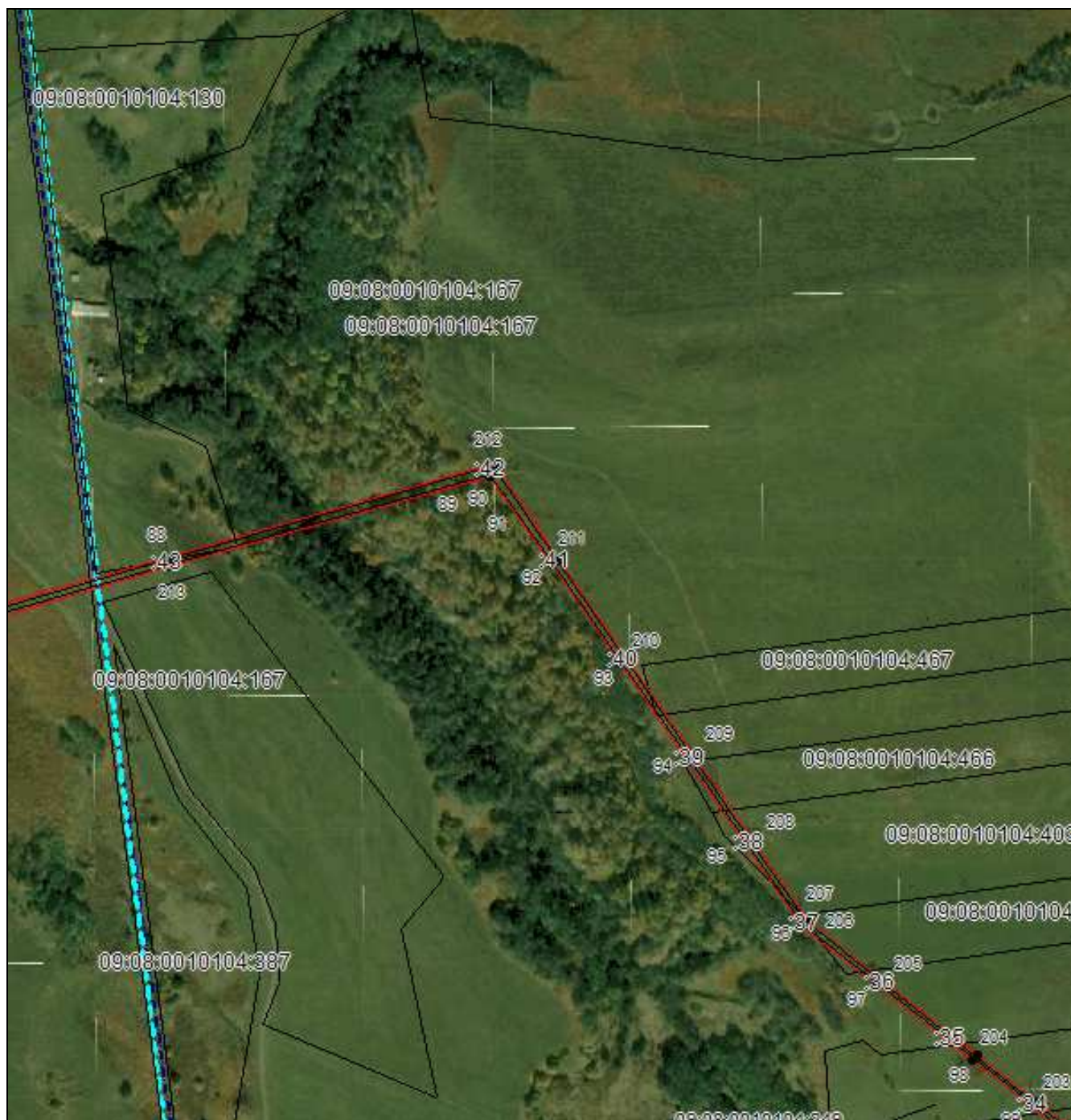
ОПИСАНИЕ МЕСТОПОЛОЖЕНИЯ ГРАНИЦ

Публичный сервитут в отношении земель и земельных участков целях эксплуатации существующего линейного объекта системы электроснабжения регионального значения «Воздушная линия 35 кВ Л-624Терезе-Красный Восток» и его неотъемлемых технологических частей

(наименование объекта, местоположение границ которого описано)

Схема расположения границ публичного сервитута

Выносной лист №11



Масштаб 1:5000

Используемые условные знаки и обозначения приведены на отдельной странице в конце раздела.

Подпись *Данильченко Ю. А.* Дата *1 августа 2023 г.*

Место для оттиска печати (при наличии) лица, составившего описание местоположения границ объекта



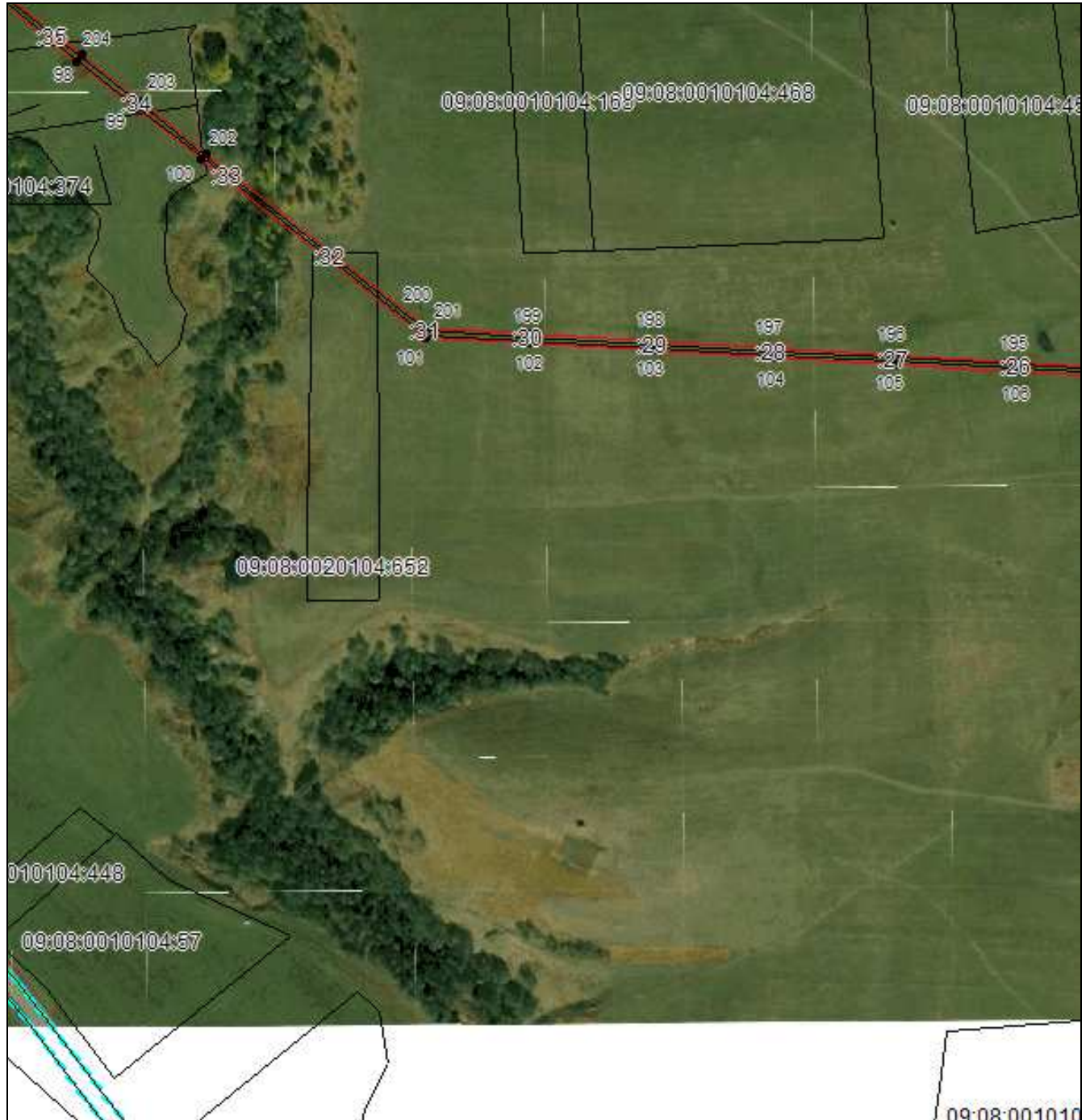
ОПИСАНИЕ МЕСТОПОЛОЖЕНИЯ ГРАНИЦ

Публичный сервитут в отношении земель и земельных участков целях эксплуатации существующего линейного объекта системы электроснабжения регионального значения «Воздушная линия 35 кВ Л-624Терезе-Красный Восток» и его неотъемлемых технологических частей

(наименование объекта, местоположение границ которого описано)

Схема расположения границ публичного сервитута

Выносной лист №12



Масштаб 1:5000

Используемые условные знаки и обозначения приведены на отдельной странице в конце раздела.

Подпись *Данильченко Ю. А.* Дата *1 августа 2023 г.*

Место для оттиска печати (при наличии) лица, составившего описание местоположения границ объекта



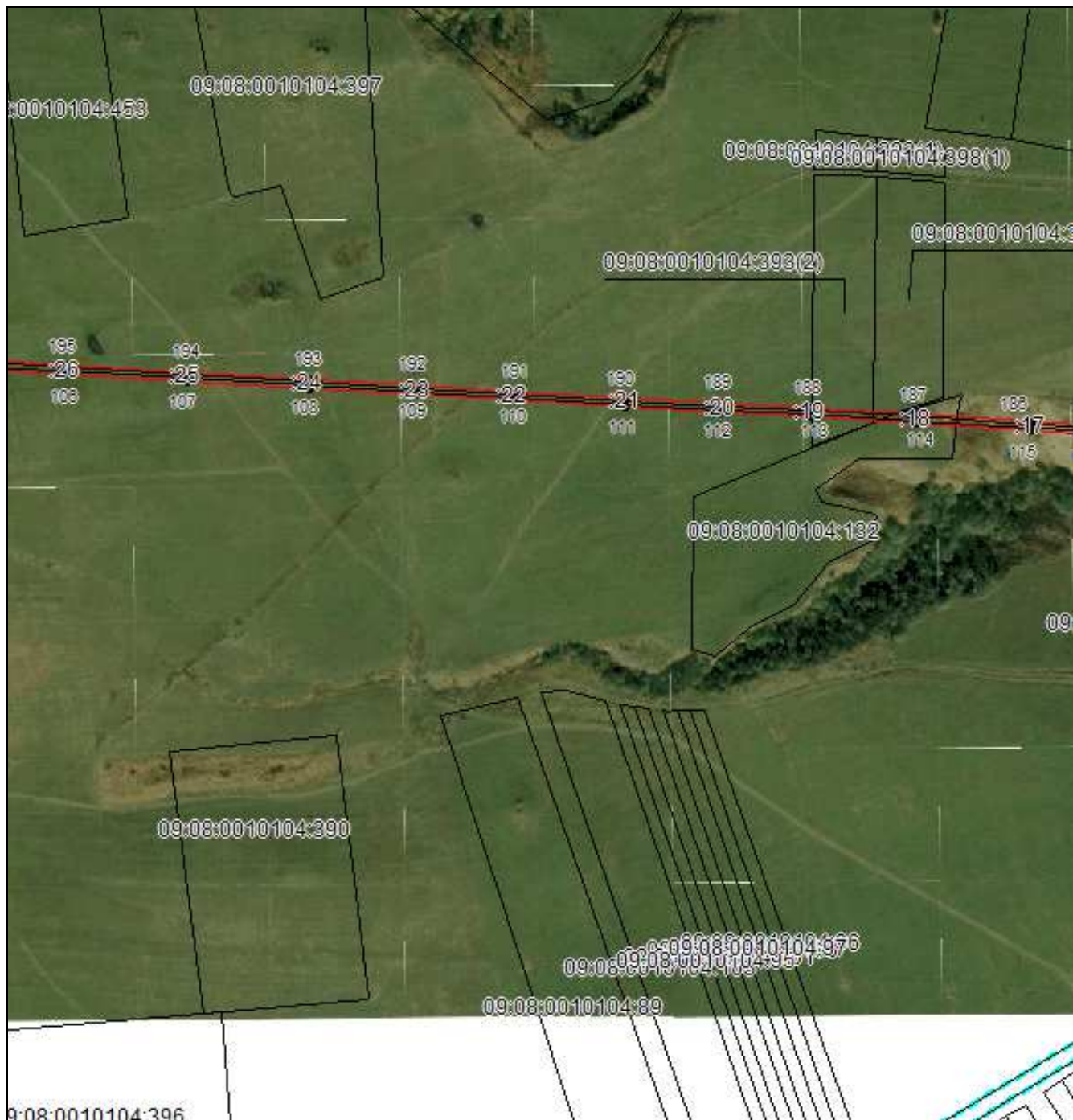
ОПИСАНИЕ МЕСТОПОЛОЖЕНИЯ ГРАНИЦ

Публичный сервитут в отношении земель и земельных участков целях эксплуатации существующего линейного объекта системы электроснабжения регионального значения «Воздушная линия 35 кВ Л-624Терезе-Красный Восток» и его неотъемлемых технологических частей

(наименование объекта, местоположение границ которого описано)

Схема расположения границ публичного сервитута

Выносной лист №13



Масштаб 1:5000

Используемые условные знаки и обозначения приведены на отдельной странице в конце раздела.

Подпись *Данильченко Ю. А.* Дата *1 августа 2023 г.*

Место для оттиска печати (при наличии) лица, составившего описание местоположения границ объекта



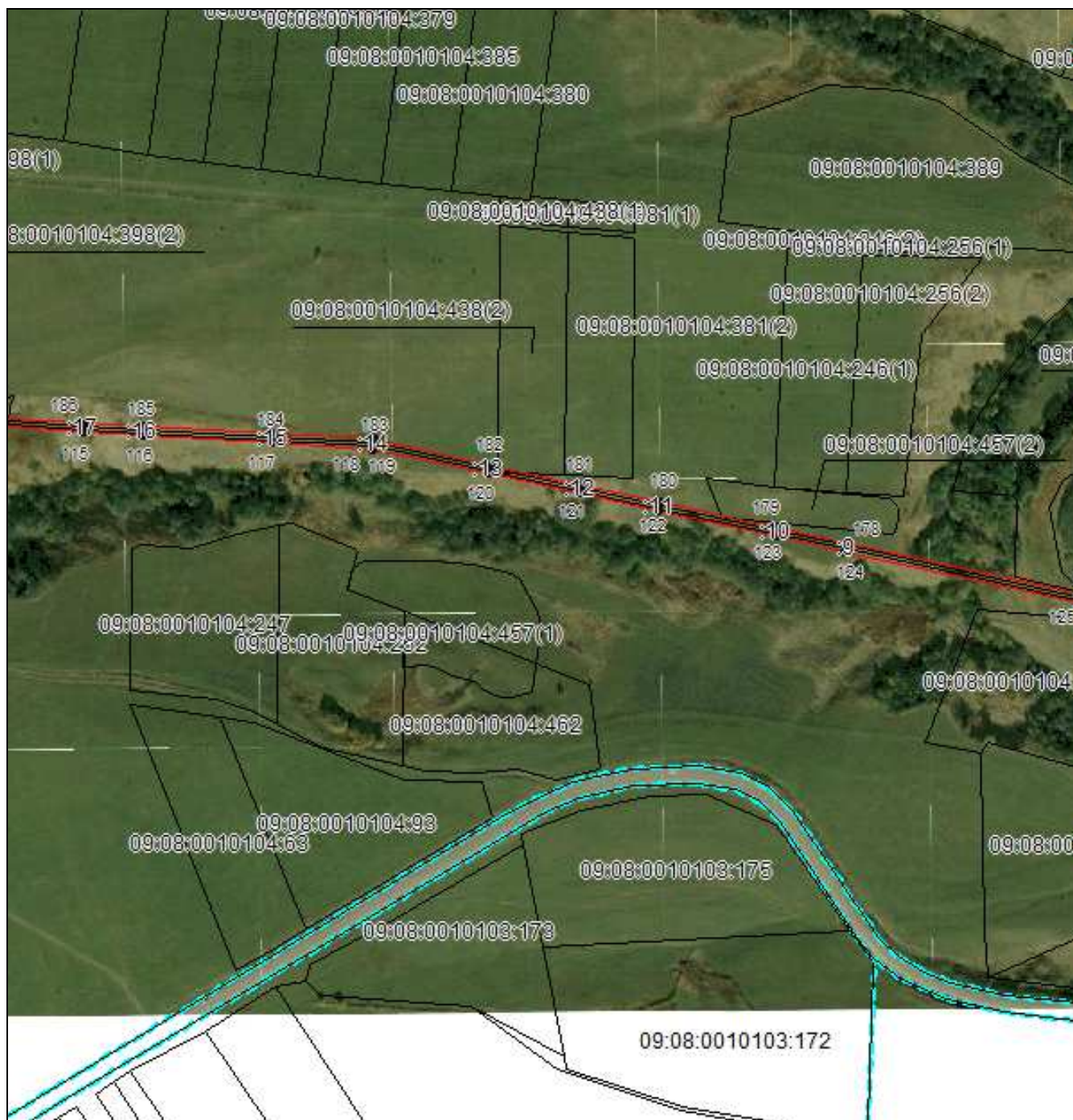
ОПИСАНИЕ МЕСТОПОЛОЖЕНИЯ ГРАНИЦ

Публичный сервитут в отношении земель и земельных участков целях эксплуатации существующего линейного объекта системы электроснабжения регионального значения «Воздушная линия 35 кВ Л-624Терезе-Красный Восток» и его неотъемлемых технологических частей

(наименование объекта, местоположение границ которого описано)

Схема расположения границ публичного сервитута

Выносной лист №14



Масштаб 1:5000

Используемые условные знаки и обозначения приведены на отдельной странице в конце раздела.

Подпись *Данильченко Ю. А.* Дата *1 августа 2023 г.*

Место для оттиска печати (при наличии) лица, составившего описание местоположения границ объекта



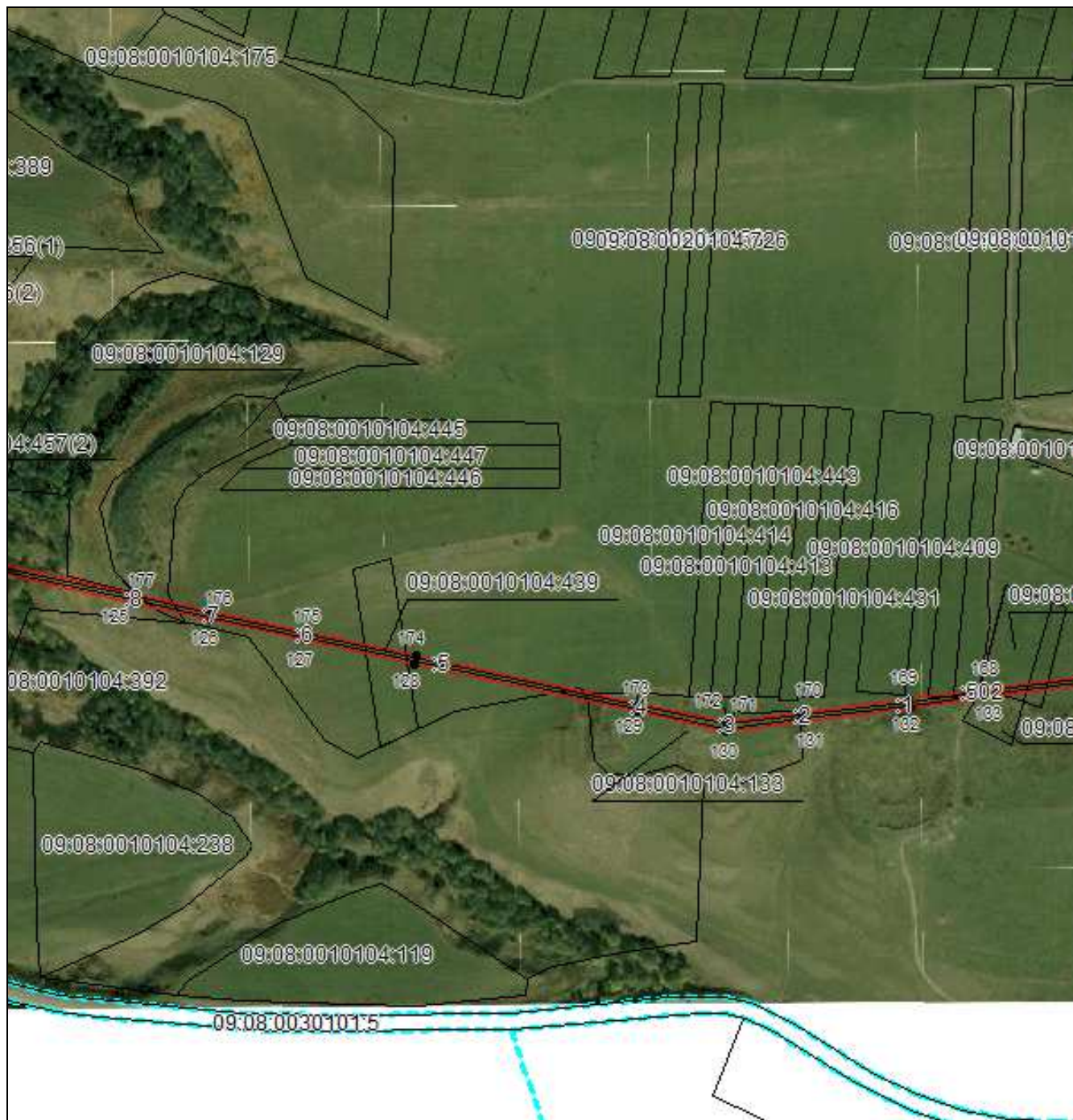
ОПИСАНИЕ МЕСТОПОЛОЖЕНИЯ ГРАНИЦ

Публичный сервитут в отношении земель и земельных участков целях эксплуатации существующего линейного объекта системы электроснабжения регионального значения «Воздушная линия 35 кВ Л-624Терезе-Красный Восток» и его неотъемлемых технологических частей

(наименование объекта, местоположение границ которого описано)

Схема расположения границ публичного сервитута

Выносной лист №15



Масштаб 1:5000

Используемые условные знаки и обозначения приведены на отдельной странице в конце раздела.

Подпись *Данильченко Ю. А.* Дата *1 августа 2023 г.*

Место для оттиска печати (при наличии) лица, составившего описание местоположения границ объекта



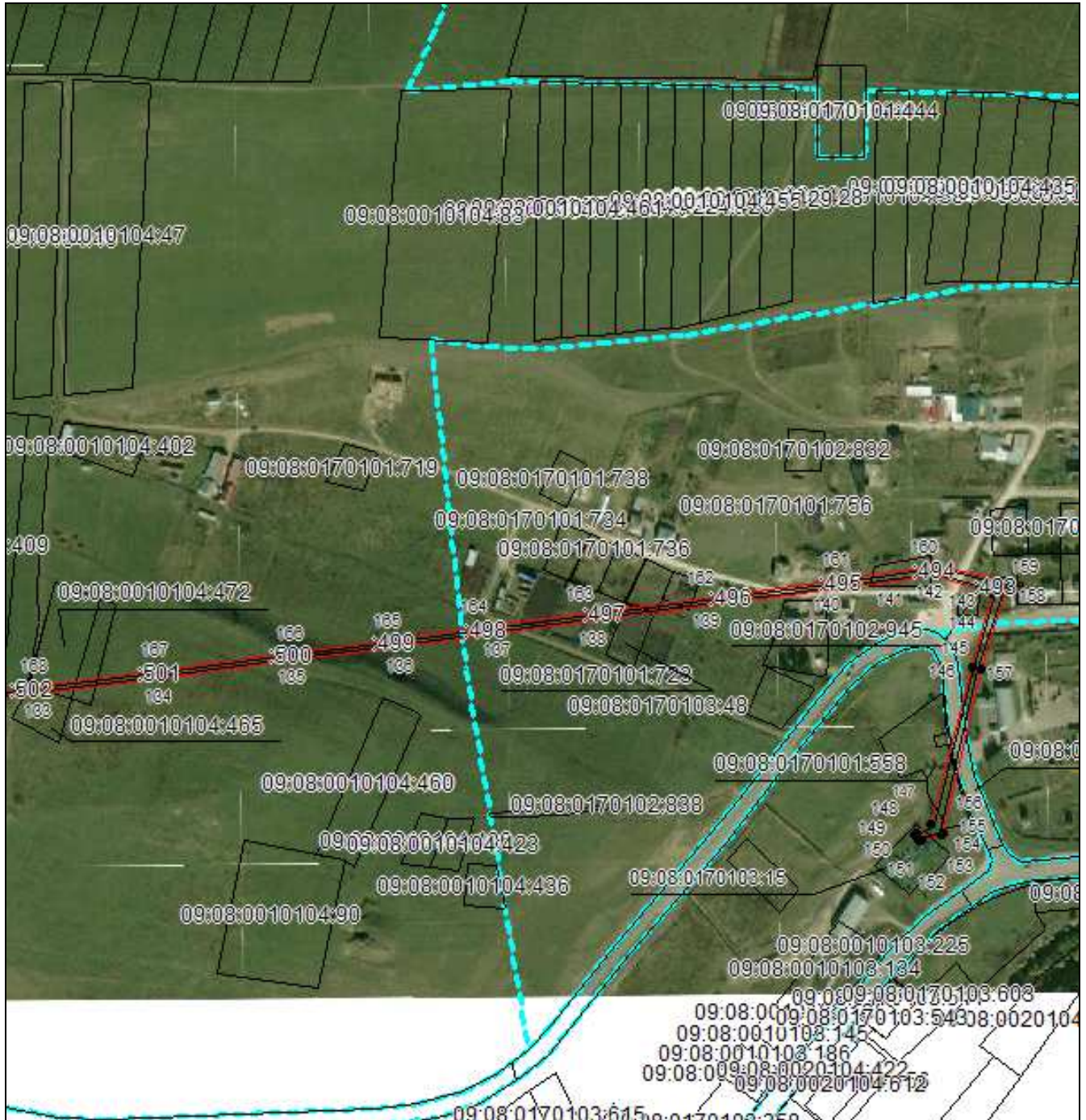
ОПИСАНИЕ МЕСТОПОЛОЖЕНИЯ ГРАНИЦ

Публичный сервитут в отношении земель и земельных участков целях эксплуатации существующего линейного объекта системы электроснабжения регионального значения «Воздушная линия 35 кВ Л-624Терезе-Красный Восток» и его неотъемлемых технологических частей

(наименование объекта, местоположение границ которого описано)

Схема расположения границ публичного сервитута

Выносной лист №16



Масштаб 1:5000

Используемые условные знаки и обозначения приведены на отдельной странице в конце раздела.

Подпись *Данильченко Ю. А.* Дата *1 августа 2023 г.*

Место для оттиска печати (при наличии) лица, составившего описание местоположения границ объекта







ОПИСАНИЕ МЕСТОПОЛОЖЕНИЯ ГРАНИЦ

Публичный сервитут в отношении земель и земельных участков целях эксплуатации существующего линейного объекта системы электроснабжения регионального значения «Воздушная линия 35 кВ Л-624Терезе-Красный Восток» и его неотъемлемых технологических частей

(наименование объекта, местоположение границ которого описано)

Схема расположения границ публичного сервитута

Используемые условные знаки и обозначения:

-  – граница публичного сервитута,
-  – граница кадастрового квартала,
- 09:01:0061201:348 — кадастровый номер земельного участка/объекта капитального строительства,
- Воздушная линия
35 кВ Л-
624Терезе-
Красный Восток — наименование сооружения ПАО «Россети Северный Кавказ», по сведениям ЕГРН
-  – характерная точка границ публичного сервитута.
-  – установленная граница муниципального образования

