

ОПИСАНИЕ МЕСТОПОЛОЖЕНИЯ ГРАНИЦ

Публичный сервитут в отношении земель и земельных участков целях эксплуатации существующего линейного объекта системы электроснабжения регионального значения «Воздушная линия 35 кВ Л-605 Эркин Шахар-Кубан-Халк» и его неотъемлемых технологических частей

(наименование объекта, местоположение границ которого описано (далее - объект))

ОПИСАНИЕ МЕСТОПОЛОЖЕНИЯ ГРАНИЦ

Публичный сервитут в отношении земель и земельных участков целях эксплуатации
существующего линейного объекта системы электроснабжения регионального значения
«Воздушная линия 35 кВ Л-605Эркен Шахар-Кубан-Халк» и его неотъемлемых
технологических частей

(наименование объекта, местоположение границ которого описано)

| № п/п | Содержание | Номера листов |
|----------|--|------------------|
| 1 | 2 | 3 |
| 1 | Сведения об объекте | |
| 2 | Сведения о местоположении границ объекта | |
| 3 | Сведения о местоположении измененных (уточненных) границ объекта | |
| 4 | Схема расположения границ публичного сервитута | |

ОПИСАНИЕ МЕСТОПОЛОЖЕНИЯ ГРАНИЦ

Публичный сервитут в отношении земель и земельных участков целях эксплуатации существующего линейного объекта системы электроснабжения регионального значения «Воздушная линия 35 кВ Л-605Эркен Шахар-Кубан-Халк» и его неотъемлемых технологических частей

(наименование объекта, местоположение границ которого описано)

Сведения об объекте

| № п/п | Характеристики объекта | Описание характеристик |
|-------|---|--|
| 1 | 2 | 3 |
| 1 | Местоположение объекта | Карачаево-Черкесская респ., р-н Ногайский, р-н Адыге - Хабльский |
| 2 | Площадь объекта ± величина погрешности определения площади ($P \pm \Delta P$) | 47125±76 кв.м |
| 3 | Иные характеристики объекта | Публичный сервитут в отношении земель и земельных участков целях эксплуатации существующего линейного объекта системы электроснабжения регионального значения «Воздушная линия 35 кВ Л-605 Эркен Шахар-Кубан-Халк» и его неотъемлемых технологических частей, сроком на 49 лет в интересах публичного акционерного общества «Россети Северный Кавказ». Почтовый адрес ПАО «Россети Северный Кавказ»: Российская Федерация, 357506, Ставропольский край, г. Пятигорск, у. Подстанционная, д. 13 А. Адрес электронной почты ПАО «Россети Северный Кавказ»: info@rossetisk.ru |

ОПИСАНИЕ МЕСТОПОЛОЖЕНИЯ ГРАНИЦ

Публичный сервитут в отношении земель и земельных участков целях эксплуатации существующего линейного объекта системы электроснабжения регионального значения «Воздушная линия 35 кВ Л-605Эркен Шахар-Кубан-Халк» и его неотъемлемых технологических частей

(наименование объекта, местоположение границ которого описано)

Сведения о местоположении границ объекта

1. Система координат *МСК 09, зона 1*

2. Сведения о характерных точках границ объекта

| Обозначение характерных точек границ | Координаты, м | | Метод определения координат характерной точки | Средняя квадратическая погрешность положения характерной точки (M_t), м | Описание обозначения точки на местности (при наличии) |
|--------------------------------------|---------------|-----------|---|---|---|
| | X | Y | | | |
| 1 | 2 | 3 | 4 | 5 | 6 |
| 1 | 605861,26 | 319360,00 | Геодезический метод | 0,10 | — |
| 2 | 605858,23 | 319360,37 | Геодезический метод | 0,10 | — |
| 3 | 605856,25 | 319359,39 | Геодезический метод | 0,10 | — |
| 4 | 605856,00 | 319358,12 | Геодезический метод | 0,10 | — |
| 5 | 605860,21 | 319326,97 | Геодезический метод | 0,10 | — |
| 6 | 605861,94 | 319325,26 | Геодезический метод | 0,10 | — |
| 7 | 605957,41 | 319313,16 | Геодезический метод | 0,10 | — |
| 8 | 606234,88 | 319270,65 | Геодезический метод | 0,10 | — |
| 9 | 606479,24 | 319233,00 | Геодезический метод | 0,10 | — |
| 10 | 606606,81 | 319211,55 | Геодезический метод | 0,10 | — |
| 11 | 606608,69 | 319210,92 | Геодезический метод | 0,10 | — |
| 12 | 606609,32 | 319210,81 | Геодезический метод | 0,10 | — |
| 13 | 606611,31 | 319212,59 | Геодезический метод | 0,10 | — |
| 14 | 606615,05 | 319246,51 | Геодезический метод | 0,10 | — |
| 15 | 606632,88 | 319371,28 | Геодезический метод | 0,10 | — |
| 16 | 606680,80 | 319425,30 | Геодезический метод | 0,10 | — |
| 17 | 606772,73 | 319517,84 | Геодезический метод | 0,10 | — |
| 18 | 606844,93 | 319587,24 | Геодезический метод | 0,10 | — |
| 19 | 606915,31 | 319654,37 | Геодезический метод | 0,10 | — |

ОПИСАНИЕ МЕСТОПОЛОЖЕНИЯ ГРАНИЦ

Публичный сервитут в отношении земель и земельных участков целях эксплуатации существующего линейного объекта системы электроснабжения регионального значения «Воздушная линия 35 кВ Л-605Эркен Шахар-Кубан-Халк» и его неотъемлемых технологических частей

(наименование объекта, местоположение границ которого описано)

Сведения о местоположении границ объекта

| 1 | 2 | 3 | 4 | 5 | 6 |
|----|-----------|-----------|---------------------|------|---|
| 20 | 606915,93 | 319655,91 | Геодезический метод | 0,10 | — |
| 21 | 606913,36 | 319712,64 | Геодезический метод | 0,10 | — |
| 22 | 606913,35 | 319712,78 | Геодезический метод | 0,10 | — |
| 23 | 606912,35 | 319721,37 | Геодезический метод | 0,10 | — |
| 24 | 606912,09 | 319722,14 | Геодезический метод | 0,10 | — |
| 25 | 606911,79 | 319722,53 | Геодезический метод | 0,10 | — |
| 26 | 606864,89 | 319770,76 | Геодезический метод | 0,10 | — |
| 27 | 606542,26 | 320127,16 | Геодезический метод | 0,10 | — |
| 28 | 606165,26 | 320544,61 | Геодезический метод | 0,10 | — |
| 29 | 606105,87 | 320613,65 | Геодезический метод | 0,10 | — |
| 30 | 606052,81 | 320717,21 | Геодезический метод | 0,10 | — |
| 31 | 605927,52 | 320977,20 | Геодезический метод | 0,10 | — |
| 32 | 605808,25 | 321226,34 | Геодезический метод | 0,10 | — |
| 33 | 605765,90 | 321317,55 | Геодезический метод | 0,10 | — |
| 34 | 605765,82 | 321317,71 | Геодезический метод | 0,10 | — |
| 35 | 605681,00 | 321450,17 | Геодезический метод | 0,10 | — |
| 36 | 605572,26 | 321623,36 | Геодезический метод | 0,10 | — |
| 37 | 605469,02 | 321787,12 | Геодезический метод | 0,10 | — |
| 38 | 605405,30 | 321890,52 | Геодезический метод | 0,10 | — |
| 39 | 605403,86 | 321891,45 | Геодезический метод | 0,10 | — |
| 40 | 605270,13 | 321908,70 | Геодезический метод | 0,10 | — |
| 41 | 605268,90 | 321908,47 | Геодезический метод | 0,10 | — |
| 42 | 605186,09 | 321862,38 | Геодезический метод | 0,10 | — |
| 43 | 605088,58 | 321807,43 | Геодезический метод | 0,10 | — |

ОПИСАНИЕ МЕСТОПОЛОЖЕНИЯ ГРАНИЦ

Публичный сервитут в отношении земель и земельных участков целях эксплуатации существующего линейного объекта системы электроснабжения регионального значения «Воздушная линия 35 кВ Л-605Эркен Шахар-Кубан-Халк» и его неотъемлемых технологических частей

(наименование объекта, местоположение границ которого описано)

Сведения о местоположении границ объекта

| 1 | 2 | 3 | 4 | 5 | 6 |
|----|-----------|-----------|---------------------|------|---|
| 44 | 605087,83 | 321806,69 | Геодезический метод | 0,10 | — |
| 45 | 605087,63 | 321806,22 | Геодезический метод | 0,10 | — |
| 46 | 605050,96 | 321673,66 | Геодезический метод | 0,10 | — |
| 47 | 605012,80 | 321535,92 | Геодезический метод | 0,10 | — |
| 48 | 604962,77 | 321517,51 | Геодезический метод | 0,10 | — |
| 49 | 604939,53 | 321528,01 | Геодезический метод | 0,10 | — |
| 50 | 604936,97 | 321527,19 | Геодезический метод | 0,10 | — |
| 51 | 604936,83 | 321526,87 | Геодезический метод | 0,10 | — |
| 52 | 604935,65 | 321523,62 | Геодезический метод | 0,10 | — |
| 53 | 604936,27 | 321521,39 | Геодезический метод | 0,10 | — |
| 54 | 604958,99 | 321502,77 | Геодезический метод | 0,10 | — |
| 55 | 604960,26 | 321502,32 | Геодезический метод | 0,10 | — |
| 56 | 604961,06 | 321502,49 | Геодезический метод | 0,10 | — |
| 57 | 605021,50 | 321528,71 | Геодезический метод | 0,10 | — |
| 58 | 605022,64 | 321530,03 | Геодезический метод | 0,10 | — |
| 59 | 605060,59 | 321672,03 | Геодезический метод | 0,10 | — |
| 60 | 605097,84 | 321795,94 | Геодезический метод | 0,10 | — |
| 61 | 605183,30 | 321845,62 | Геодезический метод | 0,10 | — |
| 62 | 605271,55 | 321894,94 | Геодезический метод | 0,10 | — |
| 63 | 605397,23 | 321881,76 | Геодезический метод | 0,10 | — |
| 64 | 605461,24 | 321782,90 | Геодезический метод | 0,10 | — |
| 65 | 605564,33 | 321618,56 | Геодезический метод | 0,10 | — |
| 66 | 605673,74 | 321444,95 | Геодезический метод | 0,10 | — |
| 67 | 605755,33 | 321310,85 | Геодезический метод | 0,10 | — |

ОПИСАНИЕ МЕСТОПОЛОЖЕНИЯ ГРАНИЦ

Публичный сервитут в отношении земель и земельных участков целях эксплуатации существующего линейного объекта системы электроснабжения регионального значения «Воздушная линия 35 кВ Л-605Эркен Шахар-Кубан-Халк» и его неотъемлемых технологических частей

(наименование объекта, местоположение границ которого описано)

Сведения о местоположении границ объекта

| 1 | 2 | 3 | 4 | 5 | 6 |
|----|-----------|-----------|---------------------|------|---|
| 68 | 605799,33 | 321223,05 | Геодезический метод | 0,10 | — |
| 69 | 605918,77 | 320973,85 | Геодезический метод | 0,10 | — |
| 70 | 606044,00 | 320713,22 | Геодезический метод | 0,10 | — |
| 71 | 606092,32 | 320606,13 | Геодезический метод | 0,10 | — |
| 72 | 606092,70 | 320605,56 | Геодезический метод | 0,10 | — |
| 73 | 606157,11 | 320539,18 | Геодезический метод | 0,10 | — |
| 74 | 606536,00 | 320121,08 | Геодезический метод | 0,10 | — |
| 75 | 606858,03 | 319764,53 | Геодезический метод | 0,10 | — |
| 76 | 606907,74 | 319709,91 | Геодезический метод | 0,10 | — |
| 77 | 606905,79 | 319660,01 | Геодезический метод | 0,10 | — |
| 78 | 606767,72 | 319523,94 | Геодезический метод | 0,10 | — |
| 79 | 606670,73 | 319433,93 | Геодезический метод | 0,10 | — |
| 80 | 606670,58 | 319433,78 | Геодезический метод | 0,10 | — |
| 81 | 606621,55 | 319377,48 | Геодезический метод | 0,10 | — |
| 82 | 606621,33 | 319377,17 | Геодезический метод | 0,10 | — |
| 83 | 606621,07 | 319376,36 | Геодезический метод | 0,10 | — |
| 84 | 606608,43 | 319247,00 | Геодезический метод | 0,10 | — |
| 85 | 606608,42 | 319246,84 | Геодезический метод | 0,10 | — |
| 86 | 606608,02 | 319222,70 | Геодезический метод | 0,10 | — |
| 87 | 606479,83 | 319241,44 | Геодезический метод | 0,10 | — |
| 88 | 606235,78 | 319279,09 | Геодезический метод | 0,10 | — |
| 89 | 605958,58 | 319321,44 | Геодезический метод | 0,10 | — |
| 90 | 605868,78 | 319336,67 | Геодезический метод | 0,10 | — |
| 91 | 605862,94 | 319358,53 | Геодезический метод | 0,10 | — |

ОПИСАНИЕ МЕСТОПОЛОЖЕНИЯ ГРАНИЦ

Публичный сервитут в отношении земель и земельных участков целях эксплуатации существующего линейного объекта системы электроснабжения регионального значения «Воздушная линия 35 кВ Л-605Эркен Шахар-Кубан-Халк» и его неотъемлемых технологических частей

(наименование объекта, местоположение границ которого описано)

Сведения о местоположении границ объекта

| 1 | 2 | 3 | 4 | 5 | 6 |
|----|-----------|-----------|---------------------|------|---|
| 92 | 605862,74 | 319359,01 | Геодезический метод | 0,10 | — |
| 1 | 605861,26 | 319360,00 | Геодезический метод | 0,10 | — |

3. Сведения о характерных точках части (частей) границы объекта

| Обозначение характерных точек части границы | Координаты, м | | Метод определения координат характерной точки | Средняя квадратическая погрешность положения характерной точки (M_t), м | Описание обозначения точки на местности (при наличии) |
|---|---------------|---|---|---|---|
| | X | Y | | | |
| 1 | 2 | 3 | 4 | 5 | 6 |
| Часть № — | | | | | |
| — | — | — | — | — | — |

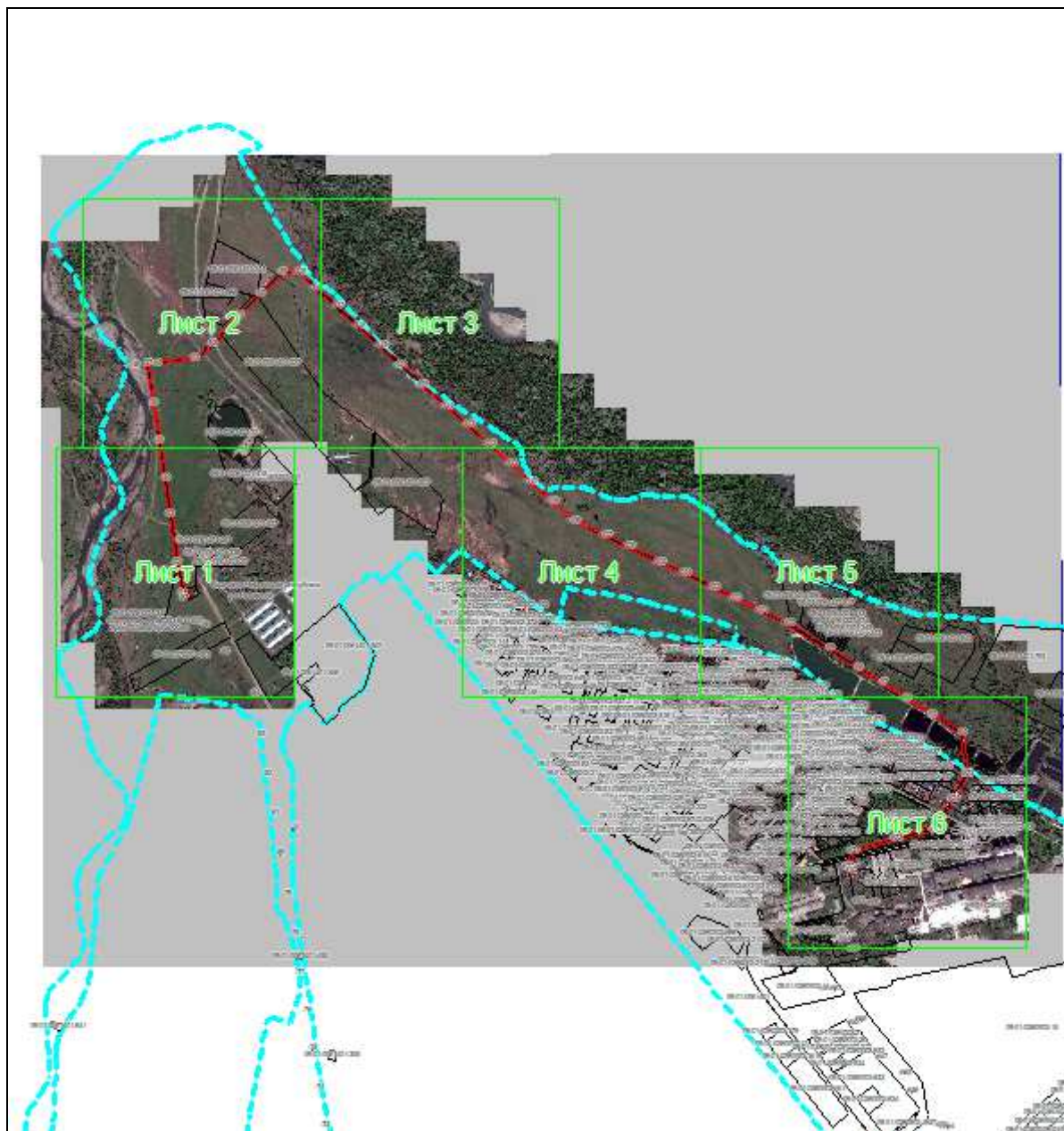
ОПИСАНИЕ МЕСТОПОЛОЖЕНИЯ ГРАНИЦ

Публичный сервитут в отношении земель и земельных участков целях эксплуатации существующего линейного объекта системы электроснабжения регионального значения «Воздушная линия 35 кВ Л-605Эркен Шахар-Кубан-Халк» и его неотъемлемых технологических частей

(наименование объекта, местоположение границ которого описано)


Схема расположения границ публичного сервитута

Основной лист



Масштаб 1: 19860

Используемые условные знаки и обозначения:

-  – область выносного листа,
- 23** – номер выносного листа.

Остальные используемые условные знаки и обозначения приведены на отдельной странице в конце раздела.

Подпись *Данильченко Ю. А.* Дата *1 августа 2023 г.*

Место для оттиска печати (при наличии) лица, составившего описание местоположения границ объекта



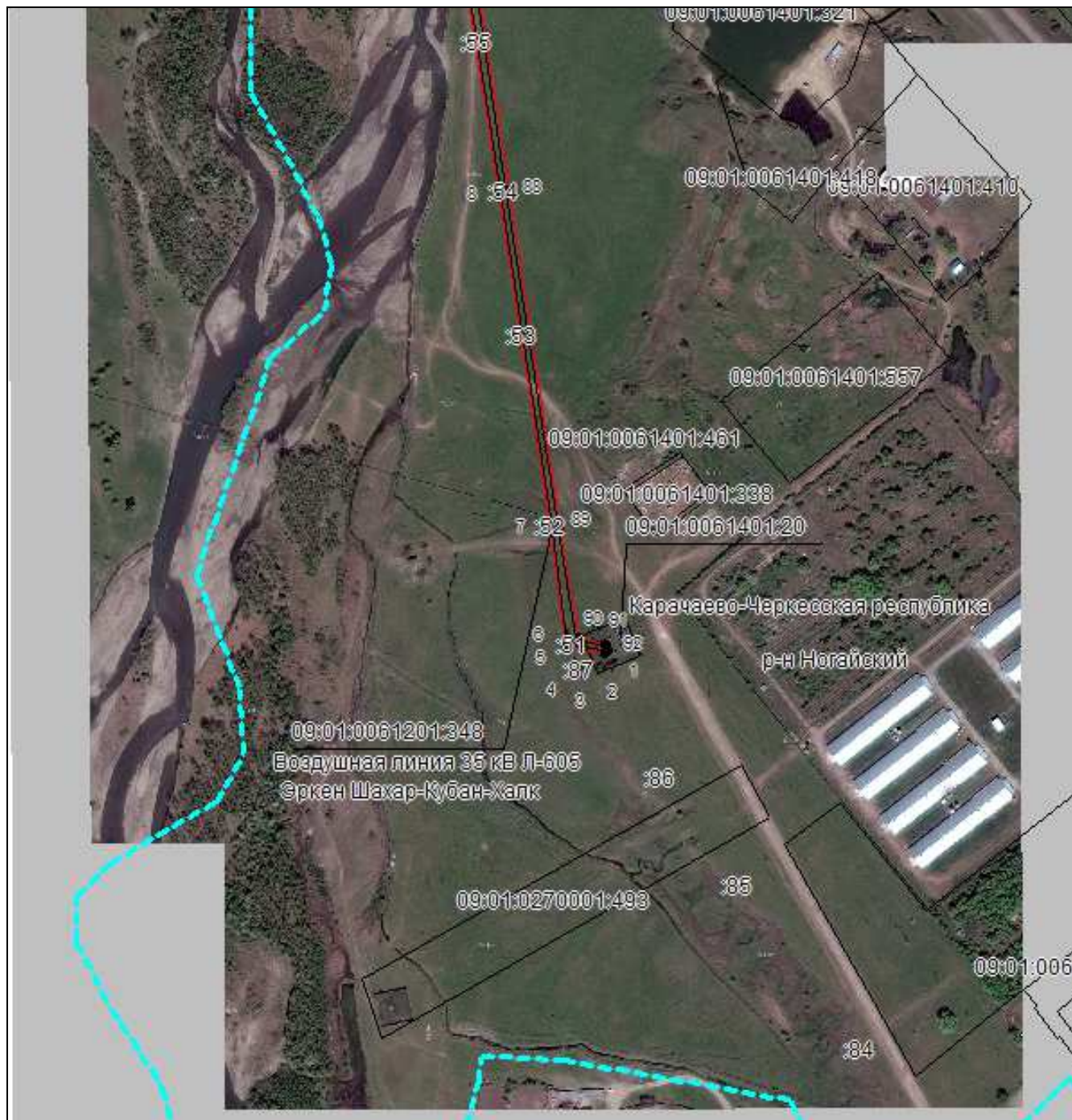
ОПИСАНИЕ МЕСТОПОЛОЖЕНИЯ ГРАНИЦ

Публичный сервитут в отношении земель и земельных участков целях эксплуатации существующего линейного объекта системы электроснабжения регионального значения «Воздушная линия 35 кВ Л-605Эркен Шахар-Кубан-Халк» и его неотъемлемых технологических частей

(наименование объекта, местоположение границ которого описано)

Схема расположения границ публичного сервитута

Выносной лист №1



Масштаб 1:5000

Используемые условные знаки и обозначения приведены на отдельной странице в конце раздела.

Подпись *Данильченко Ю. А.* Дата *1 августа 2023 г.*

Место для оттиска печати (при наличии) лица, составившего описание местоположения границ объекта



ОПИСАНИЕ МЕСТОПОЛОЖЕНИЯ ГРАНИЦ

Публичный сервитут в отношении земель и земельных участков целях эксплуатации существующего линейного объекта системы электроснабжения регионального значения «Воздушная линия 35 кВ Л-605Эркен Шахар-Кубан-Халк» и его неотъемлемых технологических частей

(наименование объекта, местоположение границ которого описано)

Схема расположения границ публичного сервитута

Выносной лист №2



Масштаб 1:5000

Используемые условные знаки и обозначения приведены на отдельной странице в конце раздела.

Подпись *Данильченко Ю. А.* Дата *1 августа 2023 г.*

Место для оттиска печати (при наличии) лица, составившего описание местоположения границ объекта



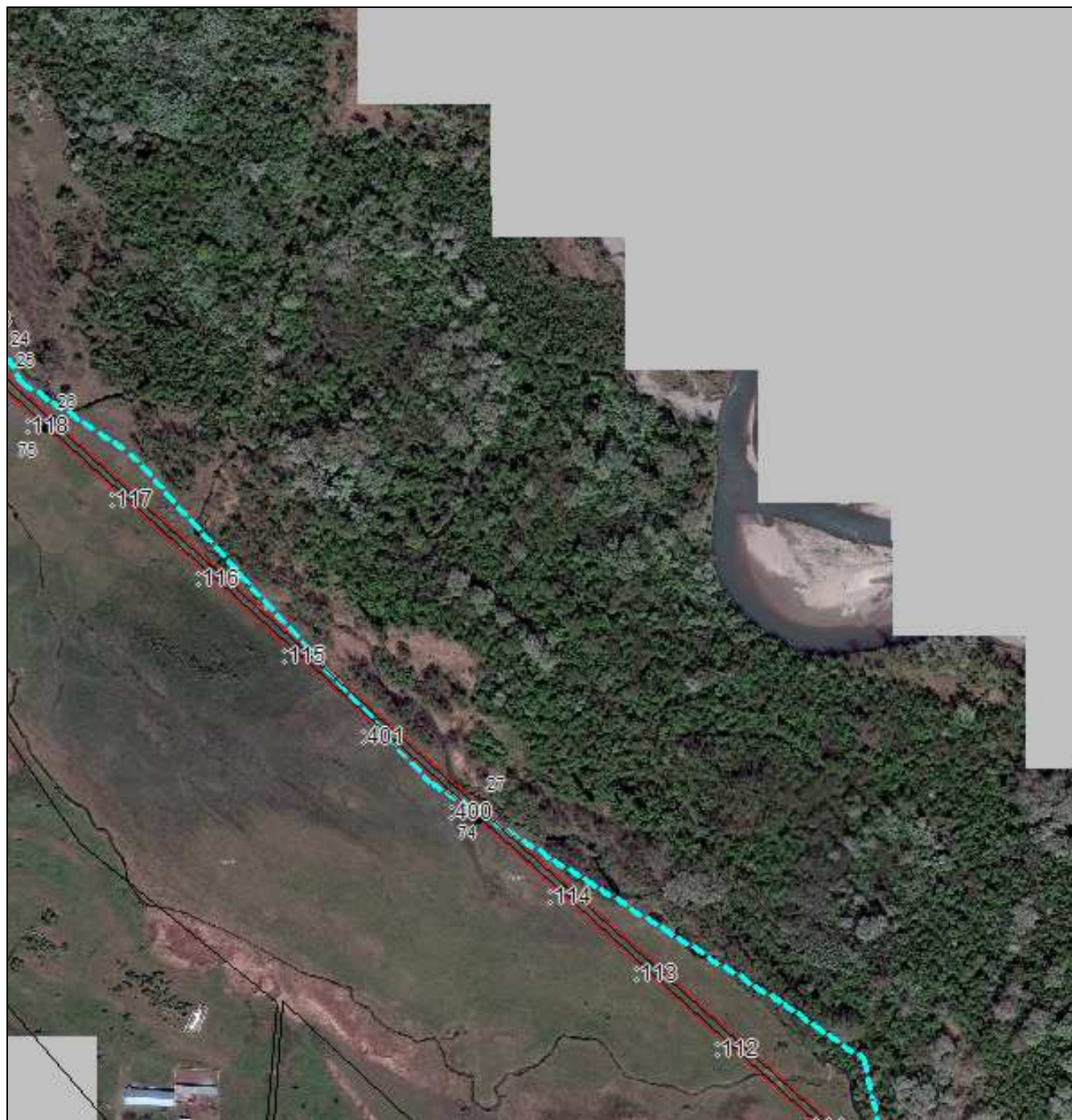
ОПИСАНИЕ МЕСТОПОЛОЖЕНИЯ ГРАНИЦ

Публичный сервитут в отношении земель и земельных участков целях эксплуатации существующего линейного объекта системы электроснабжения регионального значения «Воздушная линия 35 кВ Л-605Эркен Шахар-Кубан-Халк» и его неотъемлемых технологических частей

(наименование объекта, местоположение границ которого описано)

Схема расположения границ публичного сервитута

Выносной лист №3



Масштаб 1:5000

Используемые условные знаки и обозначения приведены на отдельной странице в конце раздела.

Подпись *Данильченко Ю. А.* Дата *1 августа 2023 г.*

Место для оттиска печати (при наличии) лица, составившего описание местоположения границ объекта



ОПИСАНИЕ МЕСТОПОЛОЖЕНИЯ ГРАНИЦ

Публичный сервитут в отношении земель и земельных участков целях эксплуатации существующего линейного объекта системы электроснабжения регионального значения «Воздушная линия 35 кВ Л-605Эркен Шахар-Кубан-Халк» и его неотъемлемых технологических частей

(наименование объекта, местоположение границ которого описано)

Схема расположения границ публичного сервитута

Выносной лист №4



Масштаб 1:5000

Используемые условные знаки и обозначения приведены на отдельной странице в конце раздела.

Подпись *Данильченко Ю. А.* Дата *1 августа 2023 г.*

Место для оттиска печати (при наличии) лица, составившего описание местоположения границ объекта



ОПИСАНИЕ МЕСТОПОЛОЖЕНИЯ ГРАНИЦ

Публичный сервитут в отношении земель и земельных участков целях эксплуатации существующего линейного объекта системы электроснабжения регионального значения «Воздушная линия 35 кВ Л-605Эркен Шахар-Кубан-Халк» и его неотъемлемых технологических частей

(наименование объекта, местоположение границ которого описано)

Схема расположения границ публичного сервитута

Выносной лист №5



Масштаб 1:5000

Используемые условные знаки и обозначения приведены на отдельной странице в конце раздела.

Подпись *Данильченко Ю. А.* Дата *1 августа 2023 г.*

Место для оттиска печати (при наличии) лица, составившего описание местоположения границ объекта



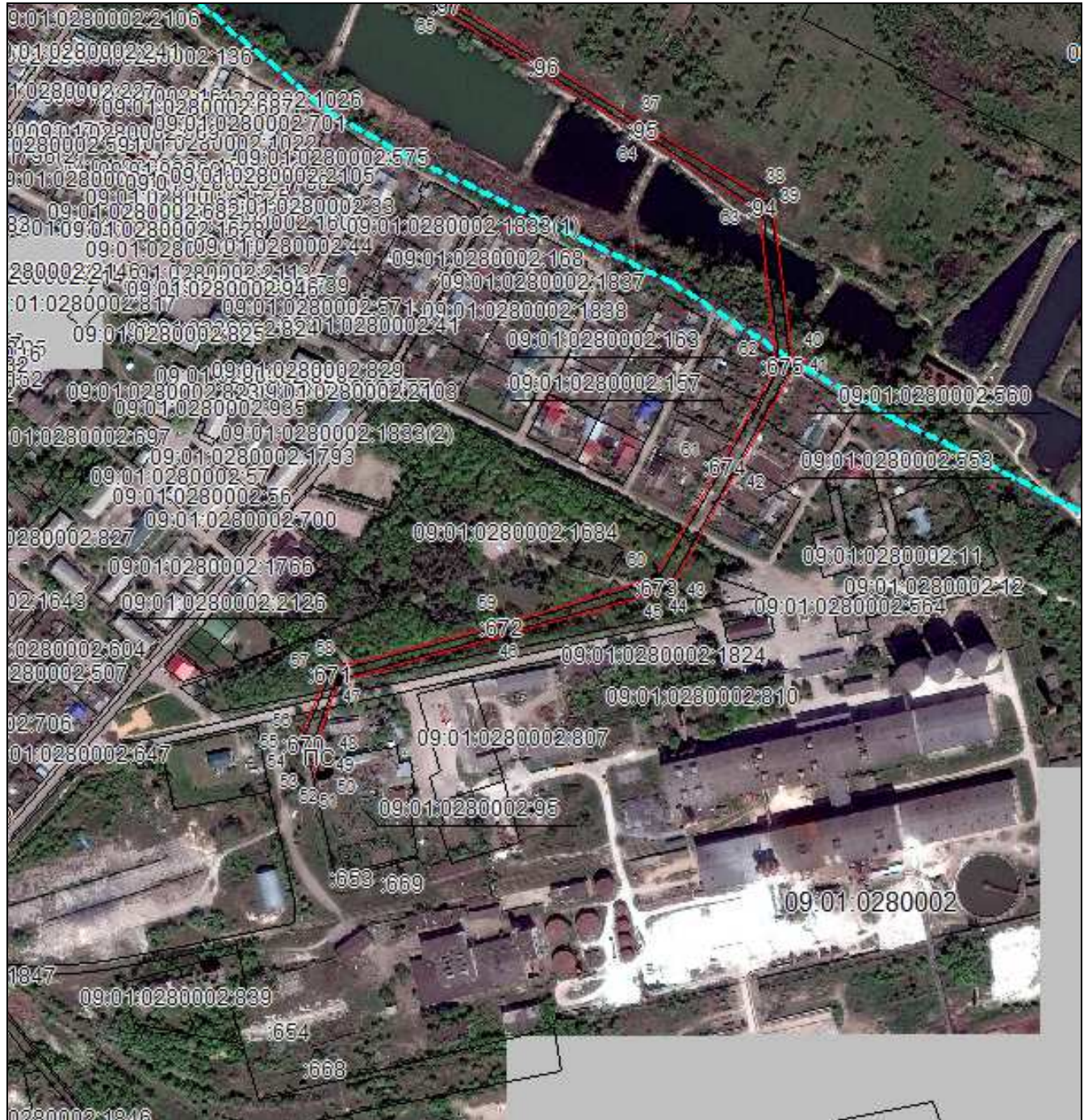
ОПИСАНИЕ МЕСТОПОЛОЖЕНИЯ ГРАНИЦ

Публичный сервитут в отношении земель и земельных участков целях эксплуатации существующего линейного объекта системы электроснабжения регионального значения «Воздушная линия 35 кВ Л-605Эркен Шахар-Кубан-Халк» и его неотъемлемых технологических частей

(наименование объекта, местоположение границ которого описано)

Схема расположения границ публичного сервитута

Выносной лист №6



Масштаб 1:5000

Используемые условные знаки и обозначения приведены на отдельной странице в конце раздела.

Подпись *Данильченко Ю. А.* Дата *1 августа 2023 г.*

Место для оттиска печати (при наличии) лица, составившего описание местоположения границ объекта






ОПИСАНИЕ МЕСТОПОЛОЖЕНИЯ ГРАНИЦ

Публичный сервитут в отношении земель и земельных участков целях эксплуатации существующего линейного объекта системы электроснабжения регионального значения «Воздушная линия 35 кВ Л-605Эркен Шахар-Кубан-Халк» и его неотъемлемых технологических частей

(наименование объекта, местоположение границ которого описано)

Схема расположения границ публичного сервитута

Используемые условные знаки и обозначения:

-  – граница публичного сервитута,
-  – граница кадастрового квартала,
- 09:01:0061201:348 — кадастровый номер земельного участка/объекта капитального строительства,
- Воздушная линия
35 кВ Л-605
Эркен Шахар-
Кубан-Халк — наименование сооружения ПАО «Россети Северный Кавказ», по сведениям ЕГРН
-  – характерная точка границ публичного сервитута.

