

ОПИСАНИЕ МЕСТОПОЛОЖЕНИЯ ГРАНИЦ

Публичный сервитут в отношении земель и земельных участков целях эксплуатации существующего линейного объекта системы электроснабжения «ВЛ - 110 кВ Л-95-III отпайка от опоры №67 до п/с Джегонасс» и его неотъемлемых технологических частей

(наименование объекта, местоположение границ которого описано (далее - объект))

ОПИСАНИЕ МЕСТОПОЛОЖЕНИЯ ГРАНИЦ

Публичный сервитут в отношении земель и земельных участков целях эксплуатации существующего линейного объекта системы электроснабжения «ВЛ - 110 кВ Л-95-III отпайка от опоры №67 до п/с Джегонасс» и его неотъемлемых технологических частей

(наименование объекта, местоположение границ которого описано)

№ п/п	Содержание	Номера листов
1	2	3
1	Сведения об объекте	
2	Сведения о местоположении границ объекта	
3	Сведения о местоположении измененных (уточненных) границ объекта	
4	Схема расположения границ публичного сервитута	

ОПИСАНИЕ МЕСТОПОЛОЖЕНИЯ ГРАНИЦ

Публичный сервитут в отношении земель и земельных участков целях эксплуатации существующего линейного объекта системы электроснабжения «ВЛ - 110 кВ Л-95-III отпайка от опоры №67 до п/с Джегонасс» и его неотъемлемых технологических частей

(наименование объекта, местоположение границ которого описано)

Сведения об объекте

№ п/п	Характеристики объекта	Описание характеристик
1	2	3
1	Местоположение объекта	Карачаево-Черкесская респ., г. Черкесск
2	Площадь объекта \pm величина погрешности определения площади ($P \pm \Delta P$)	2298 \pm 17 кв.м
3	Иные характеристики объекта	Публичный сервитут в отношении земель и земельных участков целях эксплуатации существующего линейного объекта системы электроснабжения «ВЛ - 110 кВ Л-95-III отпайка от опоры №67 до п/с Джегонасс» и его неотъемлемых технологических частей, сроком на 49 лет в интересах публичного акционерного общества «Россети Северный Кавказ». Почтовый адрес ПАО «Россети Северный Кавказ»: Российская Федерация, 357506, Ставропольский край, г. Пятигорск, у. Подстанционная, д. 13 А. Адрес электронной почты ПАО «Россети Северный Кавказ»: info@rossetisk.ru.

ОПИСАНИЕ МЕСТОПОЛОЖЕНИЯ ГРАНИЦ

Публичный сервитут в отношении земель и земельных участков целях эксплуатации существующего линейного объекта системы электроснабжения «ВЛ - 110 кВ Л-95-III отпайка от опоры №67 до п/с Джегонасс» и его неотъемлемых технологических частей

(наименование объекта, местоположение границ которого описано)

Сведения о местоположении границ объекта

1. Система координат *МСК-09, зона 1*

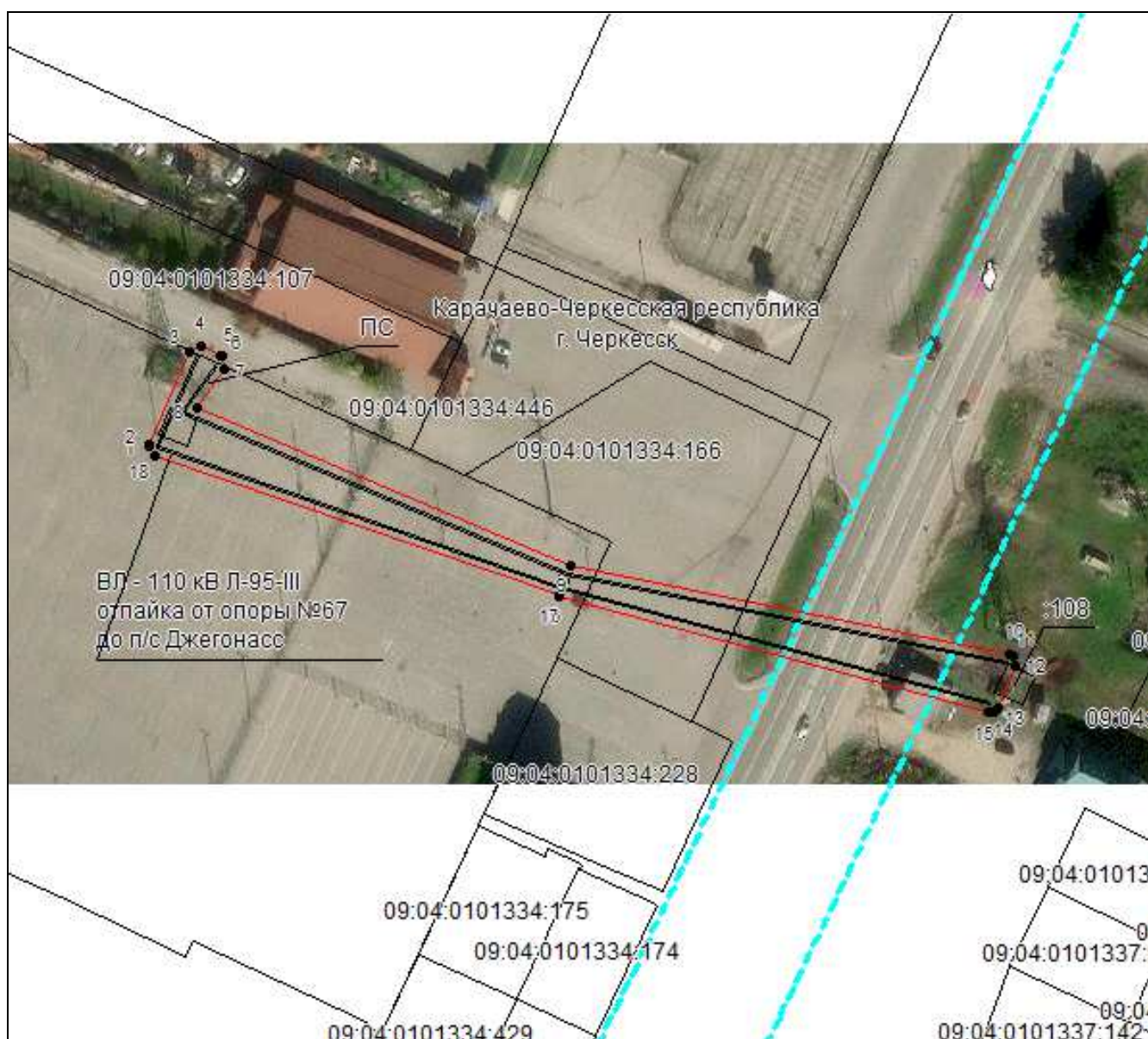
2. Сведения о характерных точках границ объекта

Обозначение характерных точек границ	Координаты, м		Метод определения координат характерной точки	Средняя квадратическая погрешность положения характерной точки (M_t), м	Описание обозначения точки на местности (при наличии)
	X	Y			
1	2	3	4	5	6
1	586608,05	329930,16	Геодезический метод	0,10	—
2	586608,86	329930,33	Геодезический метод	0,10	—
3	586630,04	329939,67	Геодезический метод	0,10	—
4	586631,06	329942,30	Геодезический метод	0,10	—
5	586629,02	329946,96	Геодезический метод	0,10	—
6	586628,92	329947,16	Геодезический метод	0,10	—
7	586626,02	329947,78	Геодезический метод	0,10	—
8	586617,02	329941,28	Геодезический метод	0,10	—
9	586580,84	330027,27	Геодезический метод	0,10	—
10	586560,34	330128,49	Геодезический метод	0,10	—
11	586560,11	330129,09	Геодезический метод	0,10	—
12	586557,57	330129,92	Геодезический метод	0,10	—
13	586548,19	330125,78	Геодезический метод	0,10	—
14	586547,27	330124,95	Геодезический метод	0,10	—
15	586547,07	330123,43	Геодезический метод	0,10	—
16	586573,90	330024,75	Геодезический метод	0,10	—
17	586573,94	330024,62	Геодезический метод	0,10	—
18	586606,16	329931,51	Геодезический метод	0,10	—
1	586608,05	329930,16	Геодезический метод	0,10	—

ОПИСАНИЕ МЕСТОПОЛОЖЕНИЯ ГРАНИЦ




Публичный сервитут в отношении земель и земельных участков целях эксплуатации существующего линейного объекта системы электроснабжения «ВЛ - 110 кВ Л-95-III отпайка от опоры №67 до п/с Джегонасс» и его неотъемлемых технологических частей
(наименование объекта, местоположение границ которого описано)


Схема расположения границ публичного сервитута



Масштаб 1: 1500

Используемые условные знаки и обозначения:

-  – граница публичного сервитута,
-  – граница кадастрового квартала,
- 06:05:0000000:40
8 — кадастровый номер земельного участка/объекта капитального строительства,
- Воздушная линия
ВЛ 35 кВ № 27 — наименование сооружения ПАО «Россети Северный Кавказ», по сведениям ЕГРН
-  — характерная точка границ публичного сервитута.

Подпись  Данильченко Ю. А. Дата 1 августа 2023 г.

Место для оттиска печати (при наличии) лица, составившего описание местоположения границ объекта